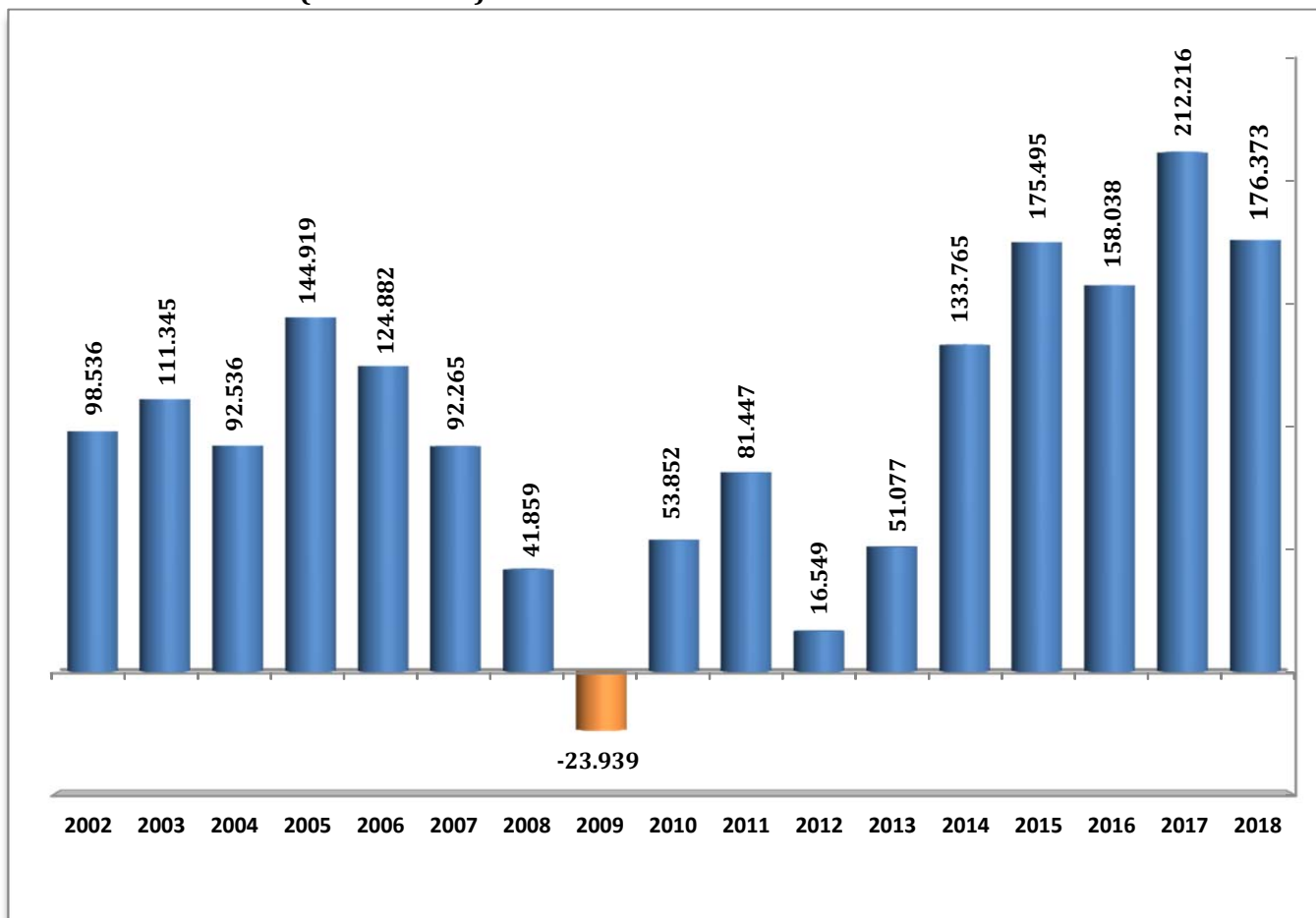
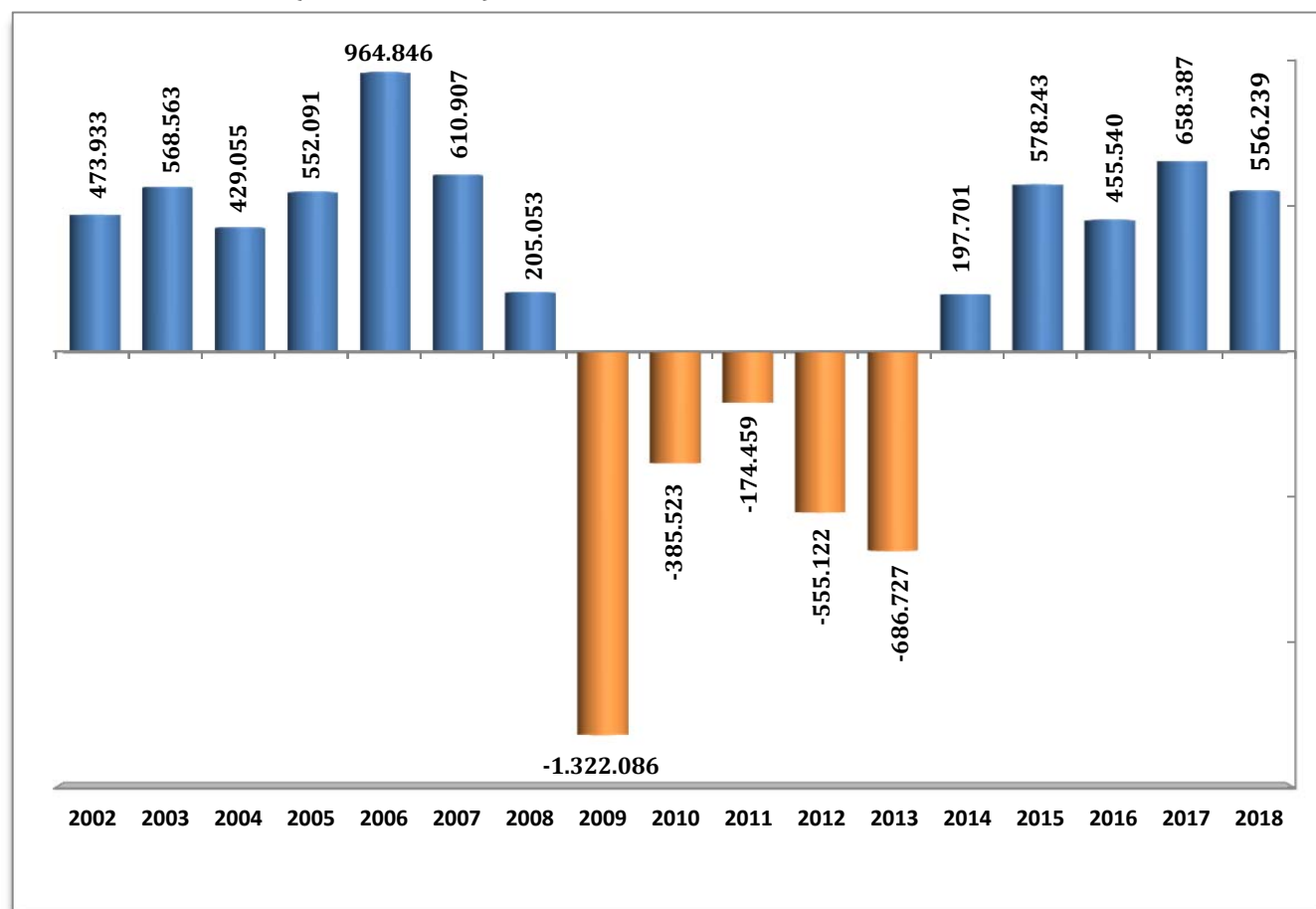


EVOLUCIÓN DE LA AFILIACIÓN MEDIA

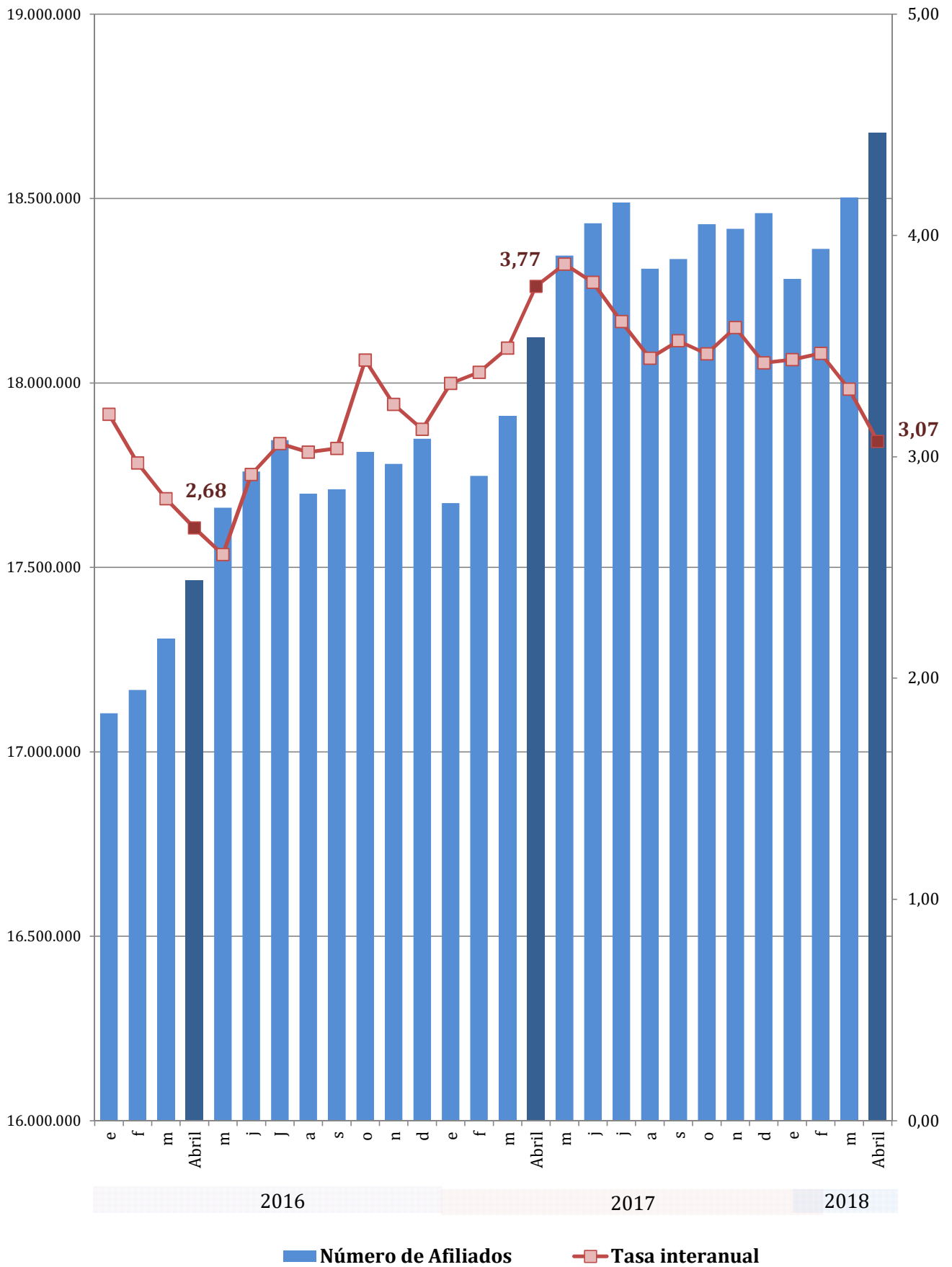
. VARIACIÓN MENSUAL (mes de abril)



. VARIACIÓN ANUAL (mes de abril)



EVOLUCIÓN DEL NÚMERO DE AFILIADOS Y DE LA TASA INTERANUAL



**EVOLUCIÓN DE LA AFILIACIÓN MEDIA
RÉGIMEN GENERAL**

	TRABAJADORES EN ALTA	VARIACIÓN MENSUAL		VARIACION ANUAL	
		ABSOLUTA	RELATIVA	ABSOLUTA	RELATIVA
SERIE HISTÓRICA DE LOS MESES DE ABRIL					
2001	11.574.187	83.785	0,73		
2002	11.994.602	79.577	0,67	420.415	3,63
2003	12.455.490	93.368	0,76	460.888	3,84
2004	12.820.403	75.303	0,59	364.913	2,93
2005	13.332.587	115.538	0,87	512.185	4,00
2006	14.087.912	115.437	0,83	755.324	5,67
2007	14.709.911	84.027	0,57	621.999	4,42
2008	14.841.886	32.108	0,22	131.975	0,90
2009	13.625.966	-23.075	-0,17	-1.215.920	-8,19
2010	13.319.739	64.022	0,48	-306.228	-2,25
2011	13.192.473	68.236	0,52	-127.265	-0,96
2012	13.601.522	34.728	0,26	409.049	3,10
2013	13.149.947	38.676	0,29	-643.919	-4,67
2014	13.283.268	111.241	0,84	133.321	1,01
2015	13.791.850	154.616	1,13	508.582	3,83
2016					
Enero	13.892.446	-186.729	-1,33	493.142	3,68
Febrero	13.950.613	58.167	0,42	455.426	3,37
Marzo	14.070.204	119.591	0,86	432.970	3,17
Abril	14.212.846	142.642	1,01	420.996	3,05
Mayo	14.396.508	183.662	1,29	408.779	2,92
Junio	14.482.695	86.187	0,60	473.967	3,38
Julio	14.568.947	86.252	0,60	500.372	3,56
Agosto	14.436.705	-132.243	-0,91	489.117	3,51
Septiembre	14.450.629	13.924	0,10	493.943	3,54
Octubre	14.551.149	100.520	0,70	560.817	4,01
Noviembre	14.519.796	-31.353	-0,22	527.147	3,77
Diciembre	14.591.908	72.112	0,50	512.733	3,64
2017					
Enero	14.434.274	-157.634	-1,08	541.828	3,90
Febrero	14.502.781	68.506	0,47	552.168	3,96
Marzo	14.647.117	144.337	1,00	576.914	4,10
Abril	14.841.054	193.937	1,32	628.208	4,42
Mayo	15.048.625	207.571	1,40	652.116	4,53
Junio	15.125.719	77.094	0,51	643.024	4,44
Julio	15.188.083	62.364	0,41	619.135	4,25
Agosto	15.025.349	-162.734	-1,07	588.644	4,08
Septiembre	15.049.860	24.511	0,16	599.232	4,15
Octubre	15.144.839	94.979	0,63	593.690	4,08
Noviembre	15.139.984	-4.855	-0,03	620.189	4,27
Diciembre	15.191.483	51.498	0,34	599.575	4,11
2018					
Enero	15.025.514	-165.969	-1,09	591.240	4,10
Febrero	15.090.156	64.643	0,43	587.376	4,05
Marzo	15.206.427	116.271	0,77	559.310	3,82
Abril	15.364.491	158.064	1,04	523.436	3,53
Mayo					
Junio					
Julio					
Agosto					
Septiembre					
Octubre					
Noviembre					
Diciembre					

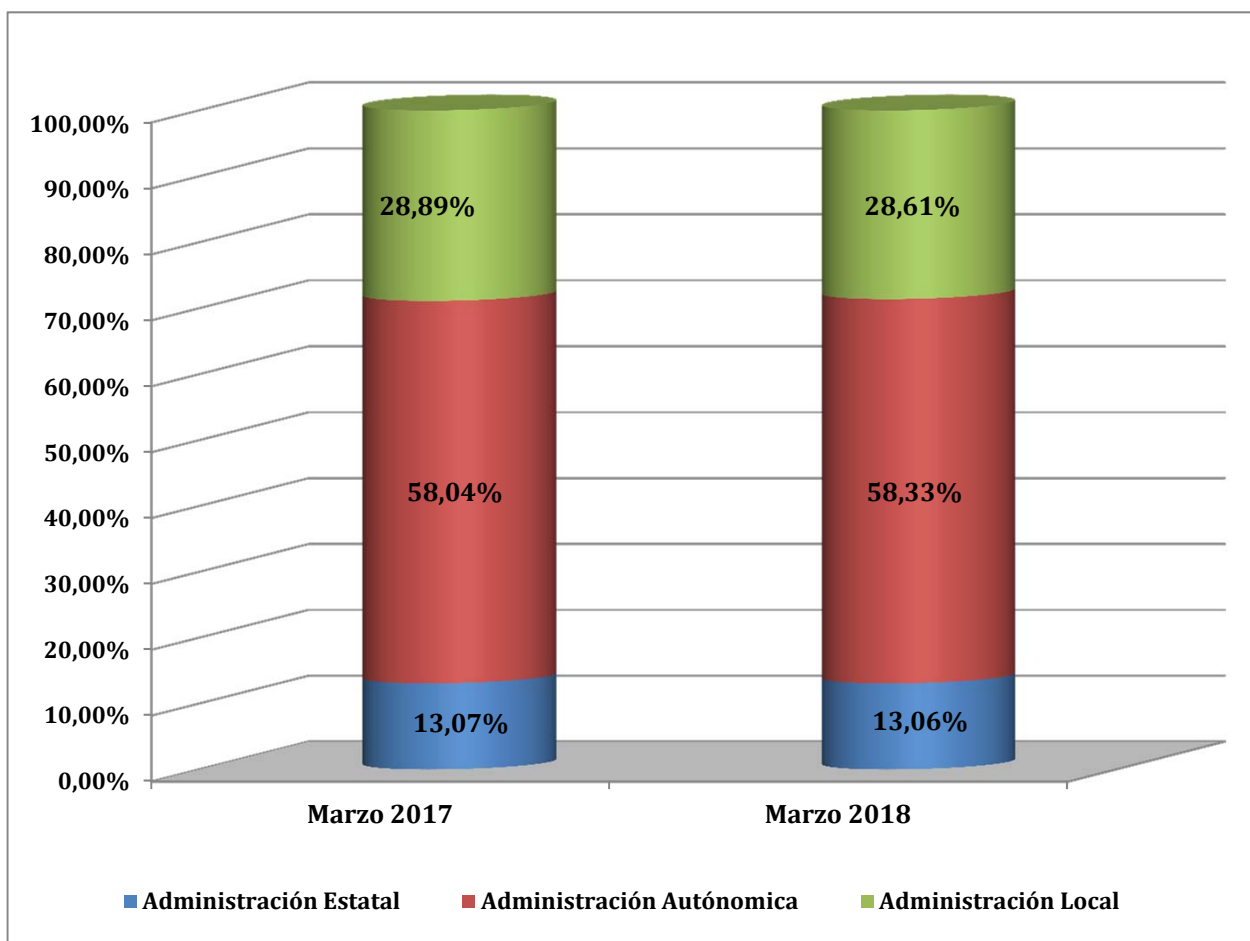
RÉGIMEN GENERAL
AFILIACIÓN POR SECTORES DE ACTIVIDAD

SECTOR ACTIVIDAD	Abril 2018	Variación mensual (*)		Variación anual	
		Absoluta	%	Absoluta	%
Agricultura, Ganadería, Caza, Selvicultura y Pesca	64.120	1.499	2,39%	4.350	7,28%
Industrias Extractivas	18.801	188	1,01%	365	1,98%
Industria Manufacturera	1.802.487	4.208	0,23%	62.521	3,59%
Suministro de Energía Eléctrica, Gas, Vapor y Aire Acondicionado	36.040	209	0,58%	-279	-0,77%
Suministro de Agua, Actividades de Saneamiento, Gestión de Residuos y Descontaminación	136.395	844	0,62%	2.911	2,18%
Construcción	803.702	12.933	1,64%	64.355	8,70%
Comercio; Reparación de Vehículos de Motor y Motocicletas	2.378.583	10.941	0,46%	55.752	2,40%
Transporte y Almacenamiento	690.299	6.604	0,97%	36.175	5,53%
Hostelería	1.283.484	73.314	6,06%	40.117	3,23%
Información y Comunicaciones	454.868	2.141	0,47%	26.964	6,30%
Actividades Financieras y de Seguros	320.549	-488	-0,15%	-451	-0,14%
Actividades Inmobiliarias	91.770	1.144	1,26%	4.261	4,87%
Actividades Profesionales Científicas y Técnicas	721.256	5.099	0,71%	26.885	3,87%
Actividades Administrativas y Servicios Auxiliares	1.267.822	12.897	1,03%	55.449	4,57%
Administración Pública y Defensa; Seguridad Social Obligatoria	1.070.749	-1.043	-0,10%	20.282	1,93%
Educación	932.791	470	0,05%	67.825	7,84%
Actividades Sanitarias y Servicios Sociales	1.460.903	1.881	0,13%	53.595	3,81%
Actividades Artísticas, Recreativas y de Entretenimiento	254.576	3.255	1,30%	13.739	5,70%
Otros Servicios	326.992	3.178	0,98%	8.900	2,80%
Actividades de los Hogares como Empleadores de Personal Doméstico y Productores de Bienes y Servicios para uso Propio	43.385	45	0,10%	-914	-2,06%
Actividades de Organizaciones y Organismo Extraterritoriales	3.265	12	0,36%	52	1,62%
TOTAL (sin S.E. Agrario ni S.E. Hogar)	14.162.838	139.289	0,99%	542.855	3,99%
S.E. AGRARIO	781.365	18.680	2,45%	-10.360	-1,31%
S.E. HOGAR	420.288	94	0,02%	-9.059	-2,11%
TOTAL RÉGIMEN GENERAL	15.364.491	158.064	1,04%	523.436	3,53%

(*) La suma de las diferencias mensuales, por Sectores de Actividad, no coincide con el total del régimen, ya que a lo largo del mes de marzo se produjeron altas en el Régimen 111 cuyo CCC no tiene asignada Actividad Económica en la Clasificación Nacional de Actividades Económicas 2009.

NÚMERO MEDIO DE AFILIADOS EN ALTA EN INVENTARIOS DE ENTES DE ADMINISTRACIONES PÚBLICAS POR ACTIVIDAD ECONÓMICA (CNAE 2009)

	mar-17	mar-18	Diferencia	
			Absoluta	en %
Administración Estatal	305.865	317.741	11.876	3,88%
Administración Autónoma	1.358.130	1.419.517	61.386	4,52%
Administración Local	676.047	696.342	20.295	3,00%
Total Administración	2.340.042	2.433.600	93.557	4,00%



RÉGIMEN ESPECIAL DE TRABAJADORES AUTÓNOMOS

AFILIACIÓN POR SECTORES DE ACTIVIDAD

SECTOR ACTIVIDAD	Abril 2018	Variación intermensual		Variación interanual	
		Absoluta	%	Absoluta	%
Agricultura, Ganadería, Caza, Selvicultura y Pesca	266.231	160	0,06%	-119	-0,04%
Industrias Extractivas	1.561	0	0,02%	-9	-0,55%
Industria Manufacturera	233.868	392	0,17%	1.918	0,83%
Suministro de Energía Eléctrica, Gas, Vapor y Aire Acondicionado	1.555	7	0,44%	29	1,87%
Suministro de Agua, Actividades de Saneamiento, Gestión de Residuos y Descontaminación	2.435	9	0,35%	2	0,09%
Construcción	373.394	2.062	0,56%	6.592	1,80%
Comercio; Reparación de Vehículos de Motor y Motocicletas	798.270	2.353	0,30%	-10.538	-1,30%
Transporte y Almacenamiento	200.332	482	0,24%	3.013	1,53%
Hostelería	325.531	4.145	1,29%	-1.811	-0,55%
Información y Comunicaciones	62.500	345	0,56%	2.795	4,68%
Actividades Financieras y de Seguros	59.123	206	0,35%	514	0,88%
Actividades Inmobiliarias	44.191	503	1,15%	3.380	8,28%
Actividades Profesionales Científicas y Técnicas	278.555	1.690	0,61%	9.960	3,71%
Actividades Administrativas y Servicios Auxiliares	128.970	1.107	0,87%	3.730	2,98%
Administración Pública y Defensa; Seguridad Social Obligatoria	944	15	1,66%	104	12,43%
Educación	89.174	633	0,72%	3.817	4,47%
Actividades Sanitarias y Servicios Sociales	111.138	515	0,47%	3.863	3,60%
Actividades Artísticas, Recreativas y de Entretenimiento	65.297	993	1,54%	3.440	5,56%
Otros Servicios	203.171	837	0,41%	2.164	1,08%
Actividades de los Hogares como Empleadores de Personal Doméstico y Productores de Bienes y Servicios para uso Propio	389	-8	-2,11%	-38	-8,82%
Actividades de Organizaciones y Organismo Extraterritoriales	223	8	3,76%	41	22,43%
TOTAL	3.246.854	16.454	0,51%	32.846	1,02%

REGIMEN ESPECIAL DE TRABAJADORES AUTÓNOMOS

AFILIACIÓN POR SECTORES DE ACTIVIDAD

SECTOR ACTIVIDAD	Abril 2018	Variación intermensual		Variación interanual	
		Absoluta	%	Absoluta	%
Agricultura, Ganadería, Caza, Selvicultura y Pesca	266.231	160	0,06%	-119	-0,04%
Industrias Extractivas	1.561	0	0,02%	-9	-0,55%
Industria Manufacturera	233.868	392	0,17%	1.918	0,83%
Suministro de Energía Eléctrica, Gas, Vapor y Aire Acondicionado	1.555	7	0,44%	29	1,87%
Suministro de Agua, Actividades de Saneamiento, Gestión de Residuos y Descontaminación	2.435	9	0,35%	2	0,09%
Construcción	373.394	2.062	0,56%	6.592	1,80%
Comercio; Reparación de Vehículos de Motor y Motocicletas	798.270	2.353	0,30%	-10.538	-1,30%
Transporte y Almacenamiento	200.332	482	0,24%	3.013	1,53%
Hostelería	325.531	4.145	1,29%	-1.811	-0,55%
Información y Comunicaciones	62.500	345	0,56%	2.795	4,68%
Actividades Financieras y de Seguros	59.123	206	0,35%	514	0,88%
Actividades Inmobiliarias	44.191	503	1,15%	3.380	8,28%
Actividades Profesionales Científicas y Técnicas	278.555	1.690	0,61%	9.960	3,71%
Actividades Administrativas y Servicios Auxiliares	128.970	1.107	0,87%	3.730	2,98%
Administración Pública y Defensa; Seguridad Social Obligatoria	944	15	1,66%	104	12,43%
Educación	89.174	633	0,72%	3.817	4,47%
Actividades Sanitarias y Servicios Sociales	111.138	515	0,47%	3.863	3,60%
Actividades Artísticas, Recreativas y de Entretenimiento	65.297	993	1,54%	3.440	5,56%
Otros Servicios	203.171	837	0,41%	2.164	1,08%
Actividades de los Hogares como Empleadores de Personal Doméstico y Productores de Bienes y Servicios para uso Propio	389	-8	-2,11%	-38	-8,82%
Actividades de Organizaciones y Organismo Extraterritoriales	223	8	3,76%	41	22,43%
TOTAL	3.246.854	16.454	0,51%	32.846	1,02%

**EVOLUCIÓN DE LA AFILIACIÓN MEDIA
RÉGIMEN ESPECIAL DE TRABAJADORES DEL MAR**

	TRABAJADORES EN ALTA	VARIACIÓN MENSUAL		VARIACION ANUAL	
		ABSOLUTA	RELATIVA	ABSOLUTA	RELATIVA
SERIE HISTÓRICA DE LOS MESES DE ABRIL					
2001	78.374	813	1,05		
2002	76.230	261	0,34	-2.144	-2,74
2003	76.140	125	0,17	-90	-0,12
2004	75.458	564	0,75	-682	-0,90
2005	73.275	302	0,41	-2.183	-2,89
2006	72.396	683	0,95	-879	-1,20
2007	70.992	130	0,18	-1.404	-1,94
2008	70.101	342	0,49	-891	-1,25
2009	67.708	379	0,56	-2.393	-3,41
2010	66.113	648	0,99	-1.595	-2,36
2011	63.724	350	0,55	-2.389	-3,61
2012	62.296	-209	-0,34	-1.428	-2,24
2013	61.148	754	1,25	-1.148	-1,84
2014	61.635	612	1,00	487	0,80
2015	60.994	960	1,60	-641	-1,04
2016					
Enero	58.891	1.292	2,24	1.223	2,12
Febrero	60.481	1.589	2,70	2.268	3,90
Marzo	62.826	2.345	3,88	2.792	4,65
Abril	63.515	689	1,10	2.521	4,13
Mayo	63.898	383	0,60	2.518	4,10
Junio	64.981	1.083	1,70	2.153	3,43
Julio	67.915	2.934	4,52	3.424	5,31
Agosto	68.695	780	1,15	3.852	5,94
Septiembre	66.725	-1.970	-2,87	2.760	4,31
Octubre	65.155	-1.570	-2,35	3.266	5,28
Noviembre	64.082	-1.072	-1,65	3.497	5,77
Diciembre	60.220	-3.862	-6,03	2.621	4,55
2017					
Enero	59.874	-347	-0,58	982	1,67
Febrero	61.385	1.511	2,52	904	1,49
Marzo	63.485	2.100	3,42	659	1,05
Abril	64.516	1.031	1,62	1.001	1,58
Mayo	65.040	524	0,81	1.142	1,79
Junio	66.323	1.284	1,97	1.343	2,07
Julio	68.684	2.360	3,56	769	1,13
Agosto	68.741	57	0,08	46	0,07
Septiembre	67.504	-1.236	-1,80	779	1,17
Octubre	65.309	-2.195	-3,25	154	0,24
Noviembre	64.468	-841	-1,29	385	0,60
Diciembre	61.617	-2.851	-4,42	1.396	2,32
2018					
Enero	60.224	-1.393	-2,26	350	0,58
Febrero	61.092	868	1,44	-293	-0,48
Marzo	62.967	1.876	3,07	-517	-0,81
Abril	64.853	1.886	3,00	338	0,52
Mayo					
Junio					
Julio					
Agosto					
Septiembre					
Octubre					
Noviembre					
Diciembre					

**EVOLUCIÓN DE LA AFILIACIÓN MEDIA
RÉGIMEN ESPECIAL DE LA MINERÍA DEL CARBÓN**

	TRABAJADORES EN ALTA	VARIACIÓN MENSUAL		VARIACION ANUAL	
		ABSOLUTA	RELATIVA	ABSOLUTA	RELATIVA
SERIE HISTÓRICA DE LOS MESES DE ABRIL					
2001	16.954	-97	-0,57		
2002	15.275	-108	-0,70	-1.678	-9,90
2003	13.866	-81	-0,58	-1.409	-9,22
2004	12.424	-129	-1,03	-1.442	-10,40
2005	10.917	-146	-1,32	-1.508	-12,13
2006	9.642	2	0,02	-1.275	-11,68
2007	8.886	-65	-0,72	-756	-7,84
2008	7.978	-52	-0,65	-908	-10,22
2009	7.612	-11	-0,15	-366	-4,59
2010	7.030	-65	-0,92	-582	-7,65
2011	6.019	22	0,36	-1.011	-14,37
2012	5.645	15	0,27	-374	-6,22
2013	3.947	-266	-6,31	-1.699	-30,09
2014	4.240	-34	-0,80	294	7,44
2015	3.859	-46	-1,17	-381	-8,99
2016					
Enero	3.548	-79	-2,17	-403	-10,20
Febrero	3.553	5	0,15	-417	-10,51
Marzo	3.473	-80	-2,25	-432	-11,05
Abril	3.340	-133	-3,82	-519	-13,44
Mayo	3.285	-55	-1,64	-544	-14,21
Junio	3.217	-69	-2,09	-536	-14,29
Julio	3.102	-114	-3,55	-667	-17,69
Agosto	2.899	-204	-6,57	-894	-23,57
Septiembre	2.828	-70	-2,42	-939	-24,93
Octubre	2.792	-36	-1,28	-891	-24,19
Noviembre	2.752	-40	-1,43	-913	-24,90
Diciembre	2.717	-36	-1,30	-910	-25,09
2017					
Enero	2.595	-121	-4,46	-952	-26,85
Febrero	2.618	22	0,86	-935	-26,32
Marzo	2.650	33	1,25	-823	-23,69
Abril	2.645	-5	-0,19	-695	-20,80
Mayo	2.664	18	0,70	-622	-18,93
Junio	2.654	-10	-0,36	-563	-17,49
Julio	2.658	4	0,15	-444	-14,32
Agosto	2.615	-43	-1,63	-284	-9,80
Septiembre	2.525	-89	-3,41	-303	-10,71
Octubre	2.479	-46	-1,83	-313	-11,21
Noviembre	2.424	-55	-2,21	-328	-11,92
Diciembre	2.423	-1	-0,04	-293	-10,80
2018					
Enero	2.401	-22	-0,92	-194	-7,49
Febrero	2.347	-54	-2,25	-271	-10,34
Marzo	2.293	-54	-2,29	-357	-13,47
Abril	2.263	-30	-1,30	-382	-14,44
Mayo					
Junio					
Julio					
Agosto					
Septiembre					
Octubre					
Noviembre					
Diciembre					

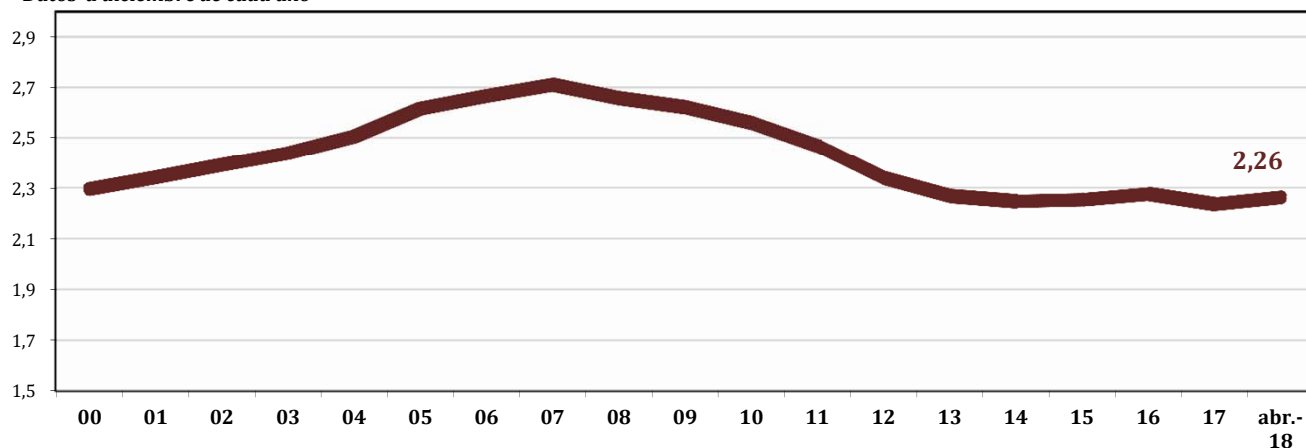
EVOLUCIÓN AFILIADOS/PENSIONISTAS

	AFILIADOS OCUPADOS	AFILIADOS EN DESEMPLEO	TOTAL AFILIADOS	PENSIONISTAS	RELACION AFIL./PENS
dic-91	12.614.031	1.532.417	14.146.448	5.913.691	2,39
dic-92	12.234.096	1.607.685	13.841.781	6.054.084	2,29
dic-93	11.916.436	1.736.397	13.652.833	6.268.105	2,18
dic-94	12.109.602	1.410.066	13.519.668	6.391.427	2,12
dic-95	12.300.791	1.194.809	13.495.600	6.516.282	2,07
dic-96	12.534.661	1.152.362	13.687.023	6.636.497	2,06
dic-97	13.029.432	1.034.695	14.064.127	6.740.378	2,09
dic-98	13.816.294	914.356	14.730.650	6.846.595	2,15
dic-99	14.578.326	853.664	15.431.990	6.932.804	2,23
dic-00	15.236.218	863.763	16.099.981	7.017.233	2,29
dic-01	15.748.752	920.661	16.669.413	7.121.087	2,34
dic-02	16.188.390	1.000.967	17.189.357	7.190.919	2,39
dic-03	16.589.561	1.073.834	17.663.395	7.247.856	2,44
dic-04	17.161.920	1.121.015	18.282.935	7.300.329	2,50
dic-05	18.156.182	1.169.636	19.325.818	7.388.500	2,62
dic-06	18.770.259	1.209.077	19.979.336	7.494.385	2,67
dic-07	19.195.755	1.367.463	20.563.218	7.586.574	2,71
dic-08	18.305.613	2.156.051	20.461.664	7.700.749	2,66
dic-09	17.640.018	2.874.522	20.514.540	7.826.416	2,62
dic-10	17.478.095	2.858.314	20.336.409	7.948.463	2,56
dic-11	17.111.792	2.770.164	19.881.956	8.061.785	2,47
dic-12	16.332.488	2.798.733	19.131.221	8.182.112	2,34
dic-13	16.258.042	2.592.428	18.850.470	8.315.826	2,27
dic-14	16.651.884	2.280.749	18.932.633	8.428.617	2,25
dic-15	17.180.590	1.982.624	19.163.214	8.508.482	2,25
dic-16	17.741.897	1.842.758	19.584.655	8.609.085	2,27
dic-17	18.331.107	1.124.277	19.455.384	8.705.707	2,23
abr-18 (1)	18.659.703	1.052.353	19.712.056	8.715.347	2,26

(1) El dato de afiliados en desempleo corresponde a la media mensual

Los datos de afiliados ocupados corresponden al último día de cada mes (no son medios como en las estadísticas anteriores), debido a la antigüedad de la serie cuando no se disponía de datos medios y a fin de que se puedan realizar comparaciones homogéneas

Datos a diciembre de cada año



AFILIACIÓN POR PROVINCIAS Y CC.AA. ABRIL 2018

	GENERAL (1)	AUTÓNOMOS	MAR	CARBÓN	TOTAL SISTEMA
Almería	229.809	57.752	879	0	288.441
Cádiz	299.432	59.335	4.974	0	363.740
Córdoba	240.721	52.092	0	0	292.813
Granada	262.774	62.873	188	0	325.836
Huelva	211.677	27.300	1.647	0	240.624
Jaén	189.302	40.599	0	0	229.900
Málaga	481.896	115.373	1.139	0	598.408
Sevilla	608.712	108.258	385	0	717.354
ANDALUCÍA	2.524.322	523.582	9.213	0	3.057.117
Huesca	70.846	22.371	0	0	93.217
Teruel	39.980	13.534	0	95	53.609
Zaragoza	338.967	69.157	0	24	408.148
ARAGÓN	449.794	105.062	0	119	554.974
ASTURIAS	282.006	74.613	1.596	1.770	359.985
ILLES BALEARS	398.434	91.334	2.270	0	492.038
Las Palmas	353.994	62.235	3.801	0	420.030
S.C.Tenerife	306.093	60.290	2.591	0	368.973
CANARIAS	660.087	122.525	6.391	0	789.003
CANTABRIA	169.234	41.870	1.497	0	212.601
Ávila	37.699	14.350	0	0	52.049
Burgos	118.643	28.053	0	0	146.696
León	117.499	37.763	0	351	155.612
Palencia	50.359	13.590	0	8	63.957
Salamanca	89.887	26.913	0	0	116.800
Segovia	45.206	14.657	0	0	59.863
Soria	30.370	7.948	0	0	38.317
Valladolid	174.382	36.537	0	0	210.919
Zamora	39.313	17.429	0	0	56.742
CASTILLA-LEÓN	703.356	197.241	0	359	900.956
Albacete	102.794	29.796	0	0	132.590
Ciudad Real	123.519	35.664	0	14	159.197
Cuenca	53.437	19.323	0	0	72.760
Guadalajara	74.034	14.994	0	0	89.028
Toledo	169.515	49.461	0	0	218.977
CAST.-LA MANCHA	523.299	149.238	0	14	672.551
Barcelona	2.150.018	395.825	3.481	0	2.549.324
Girona	254.138	62.990	1.317	0	318.445
Lleida	140.519	39.370	0	1	179.890
Tarragona	247.738	54.303	1.888	0	303.929
CATALUÑA	2.792.413	552.488	6.686	1	3.351.587
Alicante	510.020	128.520	2.538	0	641.077
Castellón	185.316	41.144	1.229	0	227.689
Valencia	791.626	176.929	2.904	0	971.460
C. VALENCIANA	1.486.962	346.594	6.671	0	1.840.226
Badajoz	193.434	48.973	0	0	242.407
Cáceres	110.131	31.512	0	0	141.643
EXTREMADURA	303.565	80.484	0	0	384.050
A Coruña	331.758	86.302	6.075	0	424.135
Lugo	83.785	35.139	1.550	0	120.474
Ourense	76.734	24.926	0	0	101.660
Pontevedra	262.488	66.993	13.667	0	343.147
GALICIA	754.764	213.359	21.293	0	989.416
C. DE MADRID	2.707.088	395.210	3.819	1	3.106.118
R. DE MURCIA	473.726	98.775	1.162	0	573.662
NAVARRA	229.518	47.768	0	0	277.285
Araba/Álava	135.589	20.824	0	0	156.413
Gipuzkoa	248.399	66.970	1.124	0	316.493
Bizkaia	385.188	84.585	2.835	0	472.607
PAÍS VASCO	769.177	172.379	3.959	0	945.514
LA RIOJA	99.800	26.262	0	0	126.062
CEUTA	18.205	3.520	212	0	21.937
MELILLA	18.742	4.550	85	0	23.377
TOTAL	15.364.491	3.246.854	64.853	2.263	18.678.461

(1) El desglose figura en la siguiente página

AFILIACIÓN POR PROVINCIAS Y CC.AA. RÉGIMEN GENERAL. ABRIL 2018

	GENERAL	S.E. AGRARIO	S.E.HOGAR	TOTAL RÉGIMEN GENERAL
Almería	171.827	55.102	2.881	229.809
Cádiz	267.594	27.537	4.301	299.432
Córdoba	171.767	65.186	3.769	240.721
Granada	203.963	53.072	5.739	262.774
Huelva	110.401	99.734	1.542	211.677
Jaén	127.621	59.490	2.190	189.302
Málaga	436.688	32.969	12.239	481.896
Sevilla	506.846	88.493	13.372	608.712
ANDALUCÍA	1.996.707	481.584	46.032	2.524.322
Huesca	65.854	3.399	1.593	70.846
Teruel	38.151	986	844	39.980
Zaragoza	323.981	5.422	9.565	338.967
ARAGÓN	427.986	9.806	12.001	449.794
ASTURIAS	272.133	1.057	8.816	282.006
ILLES BALEARS	384.996	2.676	10.762	398.434
Las Palmas	341.665	6.480	5.849	353.994
S.C.Tenerife	294.543	7.071	4.479	306.093
CANARIAS	636.208	13.551	10.328	660.087
CANTABRIA	163.163	701	5.371	169.234
Ávila	35.236	1.338	1.126	37.699
Burgos	114.458	1.247	2.938	118.643
León	112.885	1.176	3.438	117.499
Palencia	48.442	915	1.002	50.359
Salamanca	85.227	1.875	2.785	89.887
Segovia	42.223	1.643	1.340	45.206
Soria	29.038	532	800	30.370
Valladolid	167.133	2.829	4.420	174.382
Zamora	37.025	1.322	966	39.313
CASTILLA-LEÓN	671.667	12.877	18.813	703.356
Albacete	91.561	8.772	2.461	102.794
Ciudad Real	111.345	9.145	3.029	123.519
Cuenca	46.898	5.214	1.324	53.437
Guadalajara	71.171	1.232	1.631	74.034
Toledo	159.973	6.096	3.446	169.515
CAST.-LA MANCHA	480.949	30.459	11.891	523.299
Barcelona	2.091.655	4.877	53.486	2.150.018
Girona	245.448	3.352	5.338	254.138
Lleida	132.430	5.612	2.477	140.519
Tarragona	237.941	5.737	4.059	247.738
CATALUÑA	2.707.474	19.578	65.360	2.792.413
Alicante	483.168	17.235	9.617	510.020
Castellón	173.919	7.334	4.063	185.316
Valencia	745.616	26.744	19.266	791.626
C. VALENCIANA	1.402.703	51.312	32.946	1.486.962
Badajoz	151.109	39.424	2.901	193.434
Cáceres	87.965	20.035	2.131	110.131
EXTREMADURA	239.074	59.459	5.032	303.565
A Coruña	318.180	1.869	11.709	331.758
Lugo	78.412	1.821	3.551	83.785
Ourense	73.117	338	3.279	76.734
Pontevedra	252.441	1.201	8.845	262.488
GALICIA	722.150	5.229	27.385	754.764
C. DE MADRID	2.594.562	1.971	110.555	2.707.088
R. DE MURCIA	381.660	80.222	11.844	473.726
NAVARRA	216.601	5.318	7.599	229.518
Araba/Álava	131.742	661	3.186	135.589
Gipuzkoa	237.520	555	10.324	248.399
Bizkaia	368.057	884	16.247	385.188
PAÍS VASCO	737.320	2.100	29.757	769.177
LA RIOJA	93.400	3.457	2.943	99.800
CEUTA	16.923	4	1.278	18.205
MELILLA	17.165	4	1.574	18.742
TOTAL	14.162.838	781.365	420.288	15.364.491

AFILIACIÓN POR PROVINCIAS Y CC.AA. ABRIL 2018

VARIACIÓN MENSUAL Y ANUAL

	Abril 2018	Variación mensual		Variación anual	
		Absoluta	Relativa	Absoluta	Relativa
Almería	288.441	-269	-0,09%	7.195	2,56%
Cádiz	363.740	6.603	1,85%	12.002	3,41%
Córdoba	292.813	1.351	0,46%	7.556	2,65%
Granada	325.836	3.288	1,02%	6.774	2,12%
Huelva	240.624	18.200	8,18%	4.043	1,71%
Jaén	229.900	585	0,26%	2.257	0,99%
Málaga	598.408	12.391	2,11%	23.206	4,03%
Sevilla	717.354	7.630	1,08%	23.538	3,39%
ANDALUCÍA	3.057.117	49.780	1,66%	86.572	2,91%
Huesca	93.217	-1.380	-1,46%	1.221	1,33%
Teruel	53.609	105	0,20%	1.428	2,74%
Zaragoza	408.148	870	0,21%	11.518	2,90%
ARAGÓN	554.974	-405	-0,07%	14.167	2,62%
ASTURIAS	359.985	2.234	0,62%	3.860	1,08%
ILLES BALEARS	492.038	43.133	9,61%	15.892	3,34%
Las Palmas	420.030	-179	-0,04%	17.290	4,29%
S.C.Tenerife	368.973	1.217	0,33%	15.481	4,38%
CANARIAS	789.003	1.038	0,13%	32.771	4,33%
CANTABRIA	212.601	2.608	1,24%	5.370	2,59%
Ávila	52.049	369	0,71%	738	1,44%
Burgos	146.696	738	0,51%	3.038	2,11%
León	155.612	916	0,59%	2.594	1,69%
Palencia	63.957	290	0,46%	-459	-0,71%
Salamanca	116.800	318	0,27%	1.696	1,47%
Segovia	59.863	514	0,87%	1.232	2,10%
Soria	38.317	227	0,59%	760	2,02%
Valladolid	210.919	808	0,38%	4.818	2,34%
Zamora	56.742	39	0,07%	492	0,87%
CASTILLA-LEÓN	900.956	4.217	0,47%	14.908	1,68%
Albacete	132.590	557	0,42%	3.570	2,77%
Ciudad Real	159.197	-333	-0,21%	3.334	2,14%
Cuenca	72.760	-104	-0,14%	2.218	3,14%
Guadalajara	89.028	833	0,94%	3.180	3,70%
Toledo	218.977	9	0,00%	6.781	3,20%
CAST.-LA MANCHA	672.551	962	0,14%	19.084	2,92%
Barcelona	2.549.324	15.843	0,63%	79.480	3,22%
Girona	318.445	9.085	2,94%	7.542	2,43%
Lleida	179.890	-1.910	-1,05%	3.562	2,02%
Tarragona	303.929	7.742	2,61%	6.913	2,33%
CATALUÑA	3.351.587	30.760	0,93%	97.497	3,00%
Alicante	641.077	7.937	1,25%	22.584	3,65%
Castellón	227.689	233	0,10%	9.566	4,39%
Valencia	971.460	-1.170	-0,12%	39.315	4,22%
C. VALENCIANA	1.840.226	7.000	0,38%	71.464	4,04%
Badajoz	242.407	2.020	0,84%	3.188	1,33%
Cáceres	141.643	1.444	1,03%	1.917	1,37%
EXTREMADURA	384.050	3.465	0,91%	5.105	1,35%
A Coruña	424.135	1.598	0,38%	9.385	2,26%
Lugo	120.474	544	0,45%	2.055	1,74%
Ourense	101.660	-19	-0,02%	2.070	2,08%
Pontevedra	343.147	2.409	0,71%	11.438	3,45%
GALICIA	989.416	4.532	0,46%	24.948	2,59%
C. DE MADRID	3.106.118	14.097	0,46%	116.674	3,90%
R. DE MURCIA	573.662	8.340	1,48%	15.268	2,73%
NAVARRA	277.285	2.022	0,73%	8.465	3,15%
Araba/Álava	156.413	384	0,25%	4.372	2,88%
Gipuzkoa	316.493	939	0,30%	6.689	2,16%
Bizkaia	472.607	681	0,14%	7.908	1,70%
PAÍS VASCO	945.514	2.003	0,21%	18.969	2,05%
LA RIOJA	126.062	258	0,21%	2.832	2,30%
CEUTA	21.937	43	0,20%	297	1,37%
MELILLA	23.377	285	1,23%	2.095	9,84%
TOTAL	18.678.461	176.373	0,95%	556.239	3,07%