



GOBIERNO
DE ESPAÑA

MINISTERIO
DE TRABAJO, MIGRACIONES
Y SEGURIDAD SOCIAL

SECRETARÍA DE ESTADO
DE SEGURIDAD SOCIAL

Afiliación a la Seguridad Social

Febrero 2019



AFILIADOS OCUPADOS A LA SEGURIDAD SOCIAL

ÍNDICE

	Página
Conceptos usados	3
Radiografía de la situación actual	4
Nota resumen de los datos mensuales de afiliación	5
Serie histórica de afiliación media por actividad económica y relación laboral	8
Serie histórica de afiliación media por actividad económica y relación laboral con ajuste estacional	9
Número de Convenios Especiales	10
Número de empresas del régimen general con trabajadores a fin de mes según tamaño de la empresa. R. General	11
Número de empresas del régimen especial del mar con trabajadores a fin de mes según tamaño de la empresa. R. Mar	12
Número de empresas del régimen especial del carbón con trabajadores a fin de mes según tamaño de la empresa. R. Carbón	13
Número de empresas del total sistema de la empresa.	14
Evolución de la afiliación diaria.	15
Distribución por regímenes	16
Evolución por regímenes	17
Evolución de la afiliación mensual y anual (gráfico)	18
Evolución de la afiliación por género	19
Evolución de la afiliación de trabajadores extranjeros	20
Evolución mensual. Total Sistema	21
Evolución de la variación mensual y anual (gráfico)	22
Tasas de variación interanual de la afiliación (gráfico)	23
Evolución mensual . Régimen General	24
Régimen General. Distribución por sectores de actividad	25
Número medio de afiliados en alta en Inventarios de Entes de Administraciones Públicas por Actividad (Excluidos trabajadores de Mutualidades)	26
Evolución mensual. Régimen Esp. Trabajadores Autónomos	27
Régimen Autónomos. Distribución por sectores de actividad	28
Evolución mensual. Régimen Esp. Trabajadores del Mar	29
Evolución mensual. Régimen Esp. Minería del Carbón	30
Evolución de la relación afiliados/pensionistas	31
Distribución por Provincias, CC.AA y Regímenes	32
Distribución por Provincias, CC.AA . (Régimen General)	33
Distribución por Provincias y CC.AA. Variaciones mensual y anual.	34

CONCEPTOS USADOS

Los dos tipos de datos de afiliación que se ofrecen se refieren a relaciones con la Seguridad Social que están en alta por razón de su trabajo (ocupados)

No incluyen los que cotizan por otros motivos (perceptores de prestaciones de desempleo, convenios especiales, obtención de prestación sanitaria. Estos últimos sólo se incluyen en la estadística que muestra la relación entre el número total de afiliados y el número total de pensionistas). Se miden relaciones más que personas: los pluriempleados aparecen contados varias veces.

AFILIACIÓN MEDIA DEL MES

Es el promedio de los que están de alta en cada uno de los días laborables del mes.

Ventaja de este indicador: Es más estable que la cifra del último día y refleja mejor como ha sido la afiliación en el conjunto del mes.

Inconvenientes: Está influido por el momento del año. Por ejemplo, la afiliación baja habitualmente en agosto y diciembre.

AFILIACIÓN DESESTACIONALIZADA

Es una estimación en la que se corrige la influencia del momento del año, según la experiencia de los ejercicios anteriores. El método utilizado para ello se explica en la página WEB.

Ventaja de este indicador: Es más fiable para medir la tendencia y para comparar meses consecutivos mediante variación porcentual.

Inconvenientes: No es adecuado para medir niveles absolutos de personas que efectivamente estuvieron afiliadas ese mes, ya que es una construcción estadística.

Febrero 2019

Afiliados

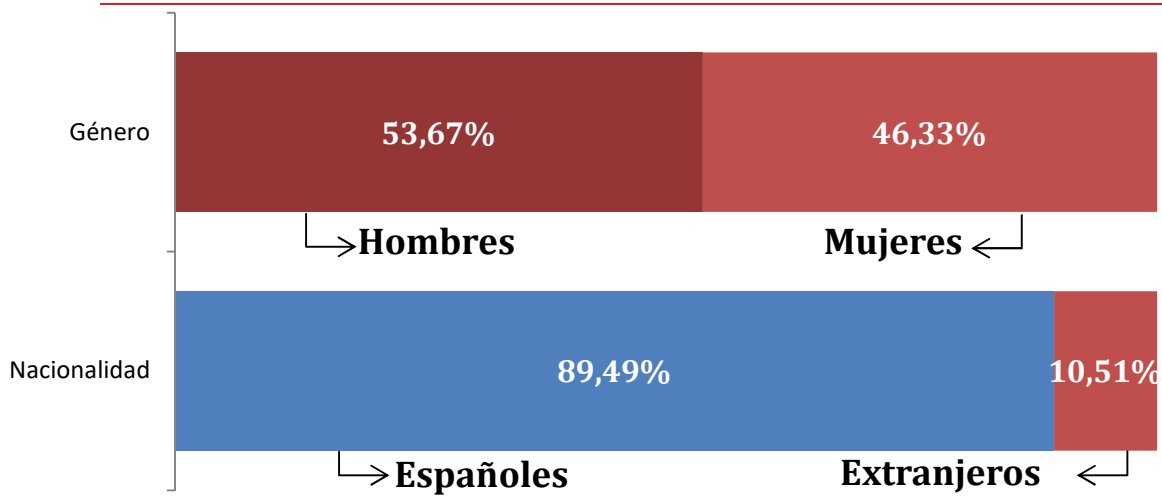
18.888.472

69.172
0,37 %

VARIACIÓN
MENSUAL

VARIACIÓN
ANUAL

524.958
2,86 %



AFILIADOS OCUPADOS A LA SEGURIDAD SOCIAL FEBRERO 2019

AFILIADOS MEDIOS MENSUALES

El número medio de afiliados al Sistema de la Seguridad Social durante el mes de febrero ha alcanzado la cifra de 18.888.472 para el Total Sistema y 15.584.786 para el Régimen General (Incluye Sistemas Especiales Agrario y Hogar).

La tasa interanual asciende a un 2,86% para el Total Sistema y a un 3,28% para el Régimen General (Incluye Sistemas Especiales Agrario y Hogar).

La evolución interanual (FEBRERO sobre FEBRERO) de la afiliación media por regímenes ha sido:

REGÍMENES	AFILIADOS MEDIOS FEBRERO 2019	VARIACIÓN INTERANUAL	
		Absoluta	Relativa
Régimen General	15.584.786	494.630	3,28%
General	14.392.065	496.930	3,58%
S. E. Agrario	785.044	9.139	1,18%
S. E. Hogar	407.677	-11.439	-2,73%
R.E. Autónomos	3.239.653	29.733	0,93%
R.E. Mar	62.443	1.351	2,21%
R.E. Carbón	1.590	-757	-32,24%
TOTAL	18.888.472	524.958	2,86%

En el R. General, cabe destacar un incremento respecto al mes de enero en los siguientes Sectores:

F "Construcción"	25.959 (3,12%)
P "Educación"	20.757 (2,19%)
I "Hostelería"	19.694 (1,68%)
C "Industrias Manufacturera	12.793 (0,70%)

En sentido contrario tenemos

G "Comercio ;Repar. de Vehículos de Motor y Motocicletas	-14.562 (-0,60%)
--	------------------

Desde 2001, la evolución registrada de afiliados medios en el mes de febrero tanto para el Total Sistema, como para el Régimen General, arroja las siguientes cifras:

EVOLUCIÓN DE LA AFILIACIÓN MEDIA EN EL MES DE FEBRERO								
AÑOS	VARIACIÓN INTERANUAL FEBRERO/FEBRERO				VARIACIÓN INTERMENSUAL FEBRERO/ENERO			
	TOTAL SISTEMA		R. GENERAL (1)		TOTAL SISTEMA		R. GENERAL (1)	
2001					132.284	0,87%	127.463	1,13%
2002	507.755	3,31%	462.806	4,07%	117.818	0,75%	104.908	0,89%
2003	531.057	3,35%	420.833	3,55%	148.186	0,91%	141.699	1,17%
2004	443.253	2,71%	383.380	3,13%	167.797	1,01%	163.941	1,31%
2005	511.735	3,04%	476.749	3,77%	139.443	0,81%	131.461	1,01%
2006	966.513	5,58%	728.306	5,55%	131.936	0,73%	135.820	0,99%
2007	629.101	3,44%	641.560	4,63%	137.400	0,73%	136.401	0,95%
2008	329.229	1,74%	278.773	1,92%	83.376	0,44%	77.069	0,52%
2009	-1.132.616	-5,89%	-1.066.934	-7,22%	-69.132	-0,38%	-55.081	-0,40%
2010	-540.259	-2,98%	-477.518	-3,49%	26.340	0,15%	37.207	0,28%
2011	-225.257	-1,28%	-152.266	-1,15%	-14.744	-0,08%	16.243	0,12%
2012	-449.983	-2,59%	-420.114	-3,21%	-61.156	-0,36%	-44.918	-0,35%
2013	-746.365	-4,42%	-756.555	-5,98%	-28.691	-0,18%	-7.593	-0,06%
2014	61.557	0,38%	6.394	0,05%	38.694	0,24%	43.090	0,36%
2015	459.918	2,84%	423.400	3,56%	96.909	0,58%	101.403	0,83%
2016	495.490	2,97%	434.340	3,52%	63.355	0,37%	84.472	0,67%
2017	580.543	3,38%	533.027	4,18%	74.080	0,42%	92.167	0,70%
2018	615.259	3,47%	603.883	4,54%	81.483	0,45%	87.513	0,63%
2019	524.958	2,86%	496.930	3,58%	69.172	0,37%	89.920	0,63%

(1) A partir de 01.01.2012 no incluye el S.E. Agrario ni el S.E. Hogar

La tasa interanual del Régimen Especial de Trabajadores Autónomos medios se sitúa en el 0,93%.

En cuanto a los restantes Regímenes (Agrario, Mar, Carbón y Hogar), el conjunto de todos ellos supone un decremento en los últimos doce meses de -1.705 afiliados.

EVOLUCIÓN DURANTE EL AÑO 2019

La comparación interanual es:

REGÍMENES	AFILIADOS MEDIOS AÑO 2019 (HASTA FEBRERO)	AFILIADOS MEDIOS AÑO 2018 (HASTA FEBRERO)	DIFERENCIA	
			Absoluta	Relativa
Régimen General	15.551.938	15.056.296	495.642	3,29
General	14.344.964	13.849.295	495.669	3,58
S. E. Agrario	799.344	788.674	10.670	1,35
S. E. Hogar (1)	407.630	418.328	-10.698	-2,56
R.E. Autónomos	3.236.887	3.201.524	35.363	1,10
R.E. Mar	61.794	60.637	1.157	1,91
R.E. Carbón	1.620	2.375	-755	-31,80
TOTAL	18.852.239	18.320.832	531.407	2,90

(1) En el S. E. de E. del Hogar (vigente desde 1.01.12) se incluyen los afiliados del extinguido R. E. del Hogar.

SERIE HISTÓRICA DE AFILIACIÓN MEDIA POR ACTIVIDAD ECONÓMICA Y RELACIÓN LABORAL (*)

	Actividad Económica					Total	Tipo relación laboral	
	Agricultura, Ganadería y Pesca.	Industria	Construcción	Servicios	No consta		Asalariados	No asalariados
SERIE HISTÓRICA DE LOS MESES DE FEBRERO								
2001	1.297.826	2.686.678	1.681.825	9.649.854	10.401	15.326.583	12.372.262	2.954.322
2002	1.300.555	2.680.729	1.786.688	10.056.639	9.728	15.834.338	12.847.994	2.986.344
2003	1.330.590	2.677.739	1.883.260	10.464.495	9.313	16.365.396	13.317.061	3.048.334
2004	1.305.004	2.662.106	1.974.234	10.855.273	12.032	16.808.649	13.667.649	3.141.000
2005	1.236.576	2.647.643	2.088.025	11.342.583	5.558	17.320.384	14.081.962	3.238.422
2006	1.228.152	2.636.027	2.316.074	12.103.237	3.407	18.286.897	14.894.475	3.392.421
2007	1.203.475	2.688.533	2.449.412	12.574.461	116	18.915.997	15.475.783	3.440.214
2008	1.201.198	2.707.471	2.409.174	12.927.282	102	19.245.227	15.738.096	3.507.131
CLASIFICACIÓN SEGÚN CNAE-2009								
2008	1.148.013	2.745.234	2.542.131	12.809.747	102	19.245.227	15.738.096	3.507.131
2009	1.182.373	2.489.432	1.893.346	12.547.459	0	18.112.611	14.743.474	3.369.137
2010	1.234.419	2.310.803	1.585.828	12.441.301	0	17.572.351	14.332.730	3.239.621
2011	1.205.197	2.244.885	1.432.309	12.464.704	0	17.347.094	14.164.107	3.182.987
2012	1.194.214	2.150.381	1.194.265	12.358.252	0	16.897.112	13.764.912	3.132.200
2013	1.124.558	2.027.405	1.008.861	11.989.922	0	16.150.747	13.139.260	3.011.487
2014	1.131.631	2.001.331	952.500	12.126.843	0	16.212.304	13.156.920	3.055.384
2015	1.095.205	2.031.239	1.000.848	12.544.930	0	16.672.222	13.545.156	3.127.065
2016	1.117.907	2.090.256	1.027.600	12.931.949	0	17.167.712	14.000.239	3.167.473
2017								
enero	1.168.457	2.137.038	1.053.522	13.315.157	0	17.674.175	14.482.243	3.191.931
febrero	1.142.403	2.151.156	1.078.910	13.375.787	0	17.748.255	14.552.323	3.195.932
marzo	1.139.254	2.161.359	1.099.429	13.509.964	0	17.910.007	14.698.871	3.211.136
abril	1.154.665	2.168.602	1.106.643	13.692.312	0	18.122.222	14.893.940	3.228.282
mayo	1.186.445	2.184.600	1.123.413	13.850.956	0	18.345.414	15.102.143	3.243.271
junio	1.158.375	2.202.121	1.135.138	13.937.473	0	18.433.107	15.180.524	3.252.582
julio	1.114.705	2.221.141	1.139.174	14.014.308	0	18.489.329	15.245.198	3.244.131
agosto	1.096.239	2.199.968	1.119.443	13.894.194	0	18.309.844	15.082.424	3.227.420
septiembre	1.121.454	2.212.030	1.125.097	13.877.580	0	18.336.161	15.105.445	3.230.717
octubre	1.122.749	2.214.116	1.143.717	13.949.947	0	18.430.529	15.198.044	3.232.485
noviembre	1.131.650	2.223.869	1.159.609	13.902.629	0	18.417.756	15.192.200	3.225.556
diciembre	1.163.148	2.216.388	1.141.145	13.939.519	0	18.460.201	15.240.886	3.219.315
2018								
enero	1.159.032	2.207.618	1.133.306	13.782.075	0	18.282.031	15.073.764	3.208.267
febrero	1.137.260	2.223.498	1.156.868	13.845.888	0	18.363.514	15.139.336	3.224.178
marzo	1.126.166	2.229.832	1.162.613	13.983.436	0	18.502.088	15.257.520	3.244.568
abril	1.147.698	2.235.667	1.177.607	14.117.488	0	18.678.461	15.417.477	3.260.984
mayo	1.177.677	2.247.331	1.197.628	14.293.032	0	18.915.668	15.640.288	3.275.380
junio	1.159.067	2.266.172	1.212.769	14.368.982	0	19.006.990	15.719.438	3.287.552
julio	1.115.841	2.280.794	1.218.566	14.427.609	0	19.042.810	15.761.535	3.281.275
agosto	1.087.267	2.255.387	1.195.997	14.301.163	0	18.839.814	15.576.488	3.263.326
septiembre	1.106.296	2.266.260	1.204.777	14.285.380	0	18.862.713	15.594.833	3.267.880
octubre	1.136.686	2.268.241	1.222.335	14.365.811	0	18.993.073	15.720.095	3.272.978
noviembre	1.127.564	2.269.001	1.230.707	14.318.352	0	18.945.624	15.677.036	3.268.588
diciembre	1.177.727	2.261.553	1.215.849	14.369.036	0	19.024.165	15.755.095	3.269.071
2019								
enero	1.176.809	2.248.787	1.206.942	14.186.762	0	18.819.300	15.570.747	3.248.553
febrero	1.152.676	2.260.923	1.234.889	14.239.984	0	18.888.472	15.634.654	3.253.818
marzo								
abril								
mayo								
junio								
julio								
agosto								
septiembre								
octubre								
noviembre								
diciembre								

(*) La suma de los Afiliados Medios de marzo y abril 2018 y enero 2019 por Sectores de Actividad no coincide con el Total de Afiliados Medios, esto es debido a que a lo largo del mes se han producido altas en el Régimen 111 cuyo CCC no tiene asignada Actividad Económica en la Clasificación Nacional de Actividades Económicas 2009.

SERIE HISTÓRICA DE AFILIACIÓN MEDIA POR ACTIVIDAD ECONÓMICA Y RELACIÓN LABORAL CON AJUSTE ESTACIONAL

	Actividad Económica				Total	Tipo relación laboral	
	Agricultura, Ganadería y Pesca	Industria	Construcción	Servicios		Asalariados	No asalariados
Revisión diciembre de 2014							
SERIE HISTÓRICA DE LOS MESES DE FEBRERO							
2001	1.293.745	2.696.116	1.692.972	9.779.993	15.477.806	12.504.257	2.970.159
2002	1.296.129	2.690.479	1.797.508	10.195.731	15.987.704	12.984.382	3.002.228
2003	1.324.961	2.686.063	1.893.777	10.605.146	16.514.849	13.450.816	3.063.685
2004	1.300.617	2.669.344	1.987.281	11.000.600	16.962.013	13.805.321	3.156.142
2005	1.233.903	2.653.910	2.100.243	11.482.566	17.471.060	14.217.024	3.253.144
2006	1.225.064	2.641.208	2.326.673	12.241.346	18.437.411	15.032.033	3.406.312
2007	1.199.515	2.690.631	2.459.559	12.705.802	19.055.167	15.602.025	3.454.108
2008	1.198.032	2.712.733	2.415.018	13.076.074	19.396.320	15.877.779	3.521.706
CLASIFICACIÓN SEGÚN CNAE-2009. Revisión de Enero 2019							
2008	1.141.759	2.759.922	2.566.822	12.970.829	19.446.581	15.920.641	3.525.355
2009	1.175.038	2.503.194	1.923.715	12.700.892	18.300.428	14.912.921	3.387.280
2010	1.224.423	2.323.163	1.613.176	12.594.027	17.757.983	14.499.740	3.258.244
2011	1.196.689	2.258.167	1.456.997	12.633.665	17.543.909	14.342.125	3.202.819
2012	1.188.168	2.163.826	1.215.676	12.531.504	17.095.073	13.944.938	3.152.135
2013	1.120.418	2.040.120	1.026.240	12.158.497	16.342.522	13.311.017	3.032.207
2014	1.126.741	2.013.690	967.895	12.295.190	16.405.216	13.328.460	3.076.247
2015	1.095.291	2.043.723	1.014.730	12.717.986	16.871.826	13.722.170	3.149.349
2016	1.118.526	2.102.571	1.040.054	13.120.679	17.380.687	14.191.147	3.189.258
2017							
enero	1.147.331	2.158.826	1.083.246	13.538.005	17.921.254	14.705.919	3.216.613
febrero	1.141.902	2.164.137	1.091.024	13.576.003	17.970.023	14.752.814	3.217.526
marzo	1.143.968	2.170.758	1.101.352	13.616.037	18.037.755	14.817.342	3.219.413
abril	1.144.987	2.177.904	1.107.666	13.682.550	18.117.442	14.892.014	3.222.622
mayo	1.150.257	2.183.641	1.110.809	13.716.962	18.173.382	14.944.215	3.225.608
junio	1.145.053	2.188.418	1.114.774	13.763.688	18.223.408	14.993.108	3.226.485
julio	1.139.405	2.193.956	1.120.048	13.802.301	18.260.766	15.031.587	3.225.813
agosto	1.141.942	2.199.335	1.124.095	13.829.199	18.286.793	15.058.327	3.227.018
septiembre	1.141.429	2.205.022	1.130.951	13.870.271	18.339.446	15.108.246	3.230.411
octubre	1.134.203	2.210.572	1.139.719	13.916.394	18.399.090	15.172.843	3.232.322
noviembre	1.138.972	2.217.750	1.148.892	13.950.456	18.453.718	15.227.234	3.230.856
diciembre	1.131.242	2.222.985	1.154.900	13.975.196	18.480.006	15.254.091	3.228.961
2018							
enero	1.136.716	2.230.183	1.163.821	14.012.812	18.538.764	15.305.787	3.234.502
febrero	1.136.133	2.236.249	1.168.177	14.050.968	18.590.954	15.345.844	3.245.270
marzo	1.131.524	2.240.630	1.169.341	14.086.897	18.630.217	15.377.450	3.251.986
abril	1.137.199	2.243.148	1.175.288	14.110.332	18.675.832	15.419.043	3.254.591
mayo	1.139.680	2.246.519	1.183.734	14.151.562	18.732.723	15.472.089	3.257.049
junio	1.143.109	2.251.117	1.191.173	14.183.966	18.781.983	15.517.596	3.260.372
julio	1.139.688	2.253.146	1.197.693	14.212.766	18.806.548	15.541.240	3.262.128
agosto	1.133.912	2.255.212	1.202.274	14.244.344	18.821.678	15.558.006	3.263.393
septiembre	1.129.127	2.259.596	1.210.794	14.284.768	18.873.493	15.606.202	3.267.667
octubre	1.137.229	2.263.505	1.217.284	14.330.278	18.954.552	15.686.589	3.272.335
noviembre	1.136.260	2.264.435	1.220.965	14.367.782	18.989.135	15.718.568	3.275.127
diciembre	1.145.054	2.267.726	1.229.396	14.410.006	19.045.416	15.768.668	3.278.955
2019							
enero	1.154.150	2.271.773	1.239.439	14.424.295	19.083.594	15.810.440	3.275.117
febrero	1.151.533	2.273.889	1.246.961	14.450.918	19.122.427	15.847.934	3.275.104
marzo							
abril							
mayo							
junio							
julio							
agosto							
septiembre							
octubre							
noviembre							
diciembre							

NÚMERO MEDIO DE CONVENIOS ESPECIALES. FEBRERO 2019

TIPO CONVENIO	TOTAL REGÍMENES	ASISTENCIA SANITARIA
01 C.E. ORDINARIO	96.496	0
02 C.E. BENEF. SUBSIDIO DESEMPLEO	9.095	0
04 C.E. TRABAJADORES A TIEMPO PARCIAL	6.311	0
05 C.E. REDUC. JORNADA GUARDA LEGAL	374	0
06 C.E. EMIGRANTES E HIJOS EN EL EXTRANJERO	2.063	0
07 C.E. EMIGRANTES RETORNADOS	868	0
08 C.E. FUNC/EMPL ORG INTERGUBERNAMENTALES EXTRANJERO	159	0
09 C.E. TEMP.PER.INAC	0	0
10 C.E. RG MUTUALISMO L	0	0
14 C.E. ASIST. SANITARIA EMIGRANTES	0	602
15 C.E. ASIST. SANITARIA PENSIONISTAS SUIZOS	0	7.167
16 C.E. TRAB. TEMPORADA OM 25	8	0
17 C.E. DEPORTISTAS DE ALTO NIVEL	249	0
18 C.E. FIJOS DISCONTINUOS OM	4	0
19 C.E. EMIGRANTES R.E. MAR ANTERIORES 1995	3	0
20 C.E. EMIGRANTES RETOR. ESTANCIA TEMPORAL	0	1
21 C.E. FUNC/AGENTES COMUNIDAD EUROPEA	12	0
22 C.E. EMIGRANTES EXTRANJERO PAGO MENSUAL	430	0
23 C.E. FUNC/EMPL ORG INTERGUBERNAMENTAL SEDE EN ESPAÑA	37	0
24 C.E. ASANITARIA FUNC/EMPL ORGAN NTERGUBERNAMENTAL SEDE EN ESPAÑA	0	4
25 C.E. ASIST. SANITARIA EMIGRANTES CUENTA PROPIA	0	61
26 EXPEDIENTE REGULACION EMPLEO MÁS 55 AÑOS	6.698	0
27 EXPEDIENTE REGULACION EMPLEO MAS 61 AÑOS	2.716	0
28 EXP REG EMPLEO SUB DESEMPLEO MÁS 55 AÑOS	1.250	0
29 EXP REG EMPLEO SUB DESEMPLEO MÁS 61 AÑOS	174	0
30 C.E. ALTA SIN RETRIBUCION	9	0
31 C.E. CESE DE SERVICIO O ACTIVIDAD	661	0
32 C.E. CLAUSULA ADICIONAL CONVENIO ERE	2.525	0
33 C.E. OBLIGATORIO CUIDADOR NO PROFESIONAL	7.401	0
34 C.E. OBLIG.CUIDADOR NO PROFESIONAL PERCEPTOR SUBSIDIO FEBRERO 52 AÑOS	82	0
35 C.E. VOLUNTARIO CUIDADOR NO PROFESIONAL	0	0
36 C.E. VOLUNT.CUIDADOR NO PROFESIONAL PERCEPTOR SUBSIDIO FEBRERO 52 AÑOS	0	0
37 C.E. COTIZ. ADIC, ERE 76/2	316	0
39 C.E. TRABAJADORES AGENCIAS	113	0
40 C.E. PROGRAMAS DE FORMACIÓN	1.075	0
41 C.E. DISC. DIF. INS.LAB	115	0
TOTAL CONVENIOS	139.242	7.834

NÚMERO DE EMPRESAS EN EL RÉGIMEN GENERAL CON TRABAJADORES A FIN DE MES (1)
Código de Cuenta de Cotización

	1 TRabajador	DE 2 A 5 TRAB.	DE 6 A 50 TRAB.	DE 51 A 100 TRAB.	DE 101 A 500 TRAB.	MAS DE 500 TRAB.	TOTAL
SERIE HISTÓRICA DE LOS MESES DE ENERO							
2009	586.133	580.619	325.444	19.508	13.785	2.050	1.527.539
2010	560.806	556.873	303.929	18.740	13.403	2.014	1.455.765
2011	551.210	546.530	293.790	18.359	13.197	2.017	1.425.103
2012	547.607	533.784	280.292	17.616	12.828	2.025	1.394.152
2013	547.143	514.941	263.378	16.539	12.126	1.902	1.356.029
2014	557.358	514.971	262.039	16.354	12.133	1.889	1.364.744
2015	574.490	530.601	271.775	16.946	12.747	1.969	1.408.528
2016	586.503	543.824	284.285	17.417	13.108	2.035	1.447.172
2017							
Enero	572.271	549.887	296.400	18.219	13.644	2.088	1.452.509
Febrero	573.556	553.621	300.532	18.453	13.821	2.086	1.462.069
Marzo	574.732	558.420	304.941	18.550	13.897	2.094	1.472.634
Abril	578.540	567.636	312.151	19.059	14.146	2.154	1.493.686
Mayo	577.756	569.153	314.255	19.249	14.216	2.149	1.496.778
Junio	573.981	570.378	316.935	19.250	14.045	2.131	1.496.720
Julio	568.030	570.281	318.873	19.406	14.195	2.179	1.492.964
Agosto	564.997	561.587	312.816	19.082	14.068	2.154	1.474.704
Septiembre	569.129	566.496	315.033	19.606	14.550	2.223	1.487.037
Octubre	566.039	562.794	313.183	19.379	14.446	2.203	1.478.044
Noviembre	565.272	562.653	314.058	19.363	14.467	2.228	1.478.041
Diciembre	563.903	560.945	312.025	19.264	14.441	2.187	1.472.765
2018							
Enero	559.867	555.596	310.575	19.273	14.348	2.172	1.461.831
Febrero	561.166	558.993	313.700	19.468	14.486	2.186	1.469.999
Marzo	565.050	567.025	319.671	19.794	14.645	2.199	1.488.384
Abril	565.876	570.648	323.165	20.019	14.735	2.204	1.496.647
Mayo	566.381	574.246	326.172	20.361	14.832	2.247	1.504.239
Junio	566.230	579.649	332.148	20.580	14.888	2.260	1.515.755
Julio	558.681	574.170	329.991	20.389	14.746	2.251	1.500.228
Agosto	554.385	565.627	323.954	20.064	14.600	2.207	1.480.837
Septiembre	558.936	571.133	326.723	20.618	15.151	2.297	1.494.858
Octubre	557.097	566.200	323.296	20.406	15.034	2.265	1.484.298
Noviembre	556.766	566.058	324.007	20.441	15.060	2.285	1.484.617
Diciembre	556.712	564.754	322.481	20.295	15.025	2.298	1.481.565
2019							
Enero	553.009	560.797	320.873	20.231	14.873	2.244	1.472.027

(1) Excluidos el Sistema Especial Agrario y el Sistema Especial de Empleados de Hogar.

NÚMERO DE EMPRESAS EN EL RÉGIMEN ESPECIAL DEL MAR CON TRABAJADORES A FIN DE MES

Código de Cuenta de Cotización

	1 TRABAJADOR	DE 2 A 5 TRAB.	DE 6 A 50 TRAB.	DE 51 A 100 TRAB.	DE 101 A 500 TRAB.	MAS DE 500 TRAB.	TOTAL
SERIE HISTÓRICA DE LOS MESES DE ENERO							
2009	4.610	4.042	1.759	56	15	4	10.486
2010	4.562	4.276	1.688	47	12	4	10.589
2011	4.504	3.942	1.634	47	12	3	10.142
2012	4.438	3.953	1.662	38	13	3	10.107
2013	4.182	3.898	1.629	38	16	3	9.766
2014	4.256	3.975	1.568	42	15	3	9.859
2015	4.101	3.946	1.607	38	15	3	9.710
2016	3.069	3.530	1.645	48	22	3	8.317
2017							
Enero	3.209	3.453	1.634	54	23	3	8.376
Febrero	3.211	3.419	1.759	61	22	3	8.475
Marzo	3.117	3.605	1.869	65	22	3	8.681
Abril	3.210	3.654	1.945	64	20	3	8.896
Mayo	3.217	3.653	1.973	64	21	3	8.931
Junio	3.320	3.785	2.041	67	22	3	9.238
Julio	3.398	4.063	2.110	65	24	3	9.663
Agosto	3.394	3.958	2.066	66	24	3	9.511
Septiembre	3.451	3.928	1.972	65	21	3	9.440
Octubre	3.339	3.720	1.832	66	19	3	8.979
Noviembre	3.315	3.789	1.752	62	21	3	8.942
Diciembre	3.301	3.626	1.474	59	23	3	8.486
2018							
Enero	3.138	3.485	1.610	60	21	3	8.317
Febrero	3.178	3.374	1.683	66	22	3	8.326
Marzo	3.185	3.585	1.853	65	22	3	8.713
Abril	3.102	3.566	1.901	68	21	3	8.661
Mayo	3.132	3.557	1.994	73	19	3	8.778
Junio	3.283	3.819	2.071	78	21	3	9.275
Julio	3.414	3.922	2.088	71	24	3	9.522
Agosto	3.418	3.827	2.046	70	23	3	9.387
Septiembre	3.513	3.724	1.967	63	24	3	9.294
Octubre	3.329	3.631	1.848	67	20	3	8.898
Noviembre	3.381	3.715	1.716	66	21	3	8.902
Diciembre	3.367	3.646	1.474	65	26	3	8.581
2019							
Enero	3.190	3.415	1.577	67	22	3	8.274

NÚMERO DE EMPRESAS EN EL RÉG. ESP. DEL CARBÓN CON TRABAJADORES A FIN DE MES

Código de Cuenta de Cotización

	1 TRABAJADOR	DE 2 A 5 TRAB.	DE 6 A 50 TRAB.	DE 51 A 100 TRAB.	DE 101 A 500 TRAB.	MAS DE 500 TRAB.	TOTAL
SERIE HISTÓRICA DE LOS MESES DE ENERO							
2009	6	14	38	11	13	3	85
2010	8	10	36	14	13	2	83
2011	8	17	28	11	10	2	76
2012	9	13	30	14	9	1	76
2013	11	14	25	10	8	1	69
2014	9	9	23	10	8	1	60
2015	8	9	23	7	7	1	55
2016	10	9	25	6	6	1	57
2017							
Enero	10	8	18	6	4	1	47
Febrero	13	9	17	7	4	1	51
Marzo	14	8	15	7	4	1	49
Abril	11	7	16	7	4	1	46
Mayo	11	6	16	9	3	1	46
Junio	12	5	17	8	3	1	46
Julio	10	7	18	7	3	1	46
Agosto	10	6	20	7	2	1	46
Septiembre	8	5	19	7	2	1	42
Octubre	8	4	18	7	2	1	40
Noviembre	9	4	17	7	2	1	40
Diciembre	8	5	16	7	2	1	39
2018							
Enero	10	4	18	6	3	1	42
Febrero	13	2	17	4	4	1	41
Marzo	14	2	16	4	4	1	41
Abril	13	2	16	4	4	1	40
Mayo	13	1	17	4	4	1	40
Junio	10	2	16	4	4	1	37
Julio	10	3	13	5	4	1	36
Agosto	9	4	13	5	4	1	36
Septiembre	9	5	12	6	4	1	37
Octubre	10	5	12	7	2	1	37
Noviembre	10	4	10	7	2	1	34
Diciembre	9	5	11	5	2	1	33
2019							
Enero	9	4	12	3	1	1	30

NÚMERO DE EMPRESAS TOTAL SISTEMA (1)

Código de Cuenta de Cotización

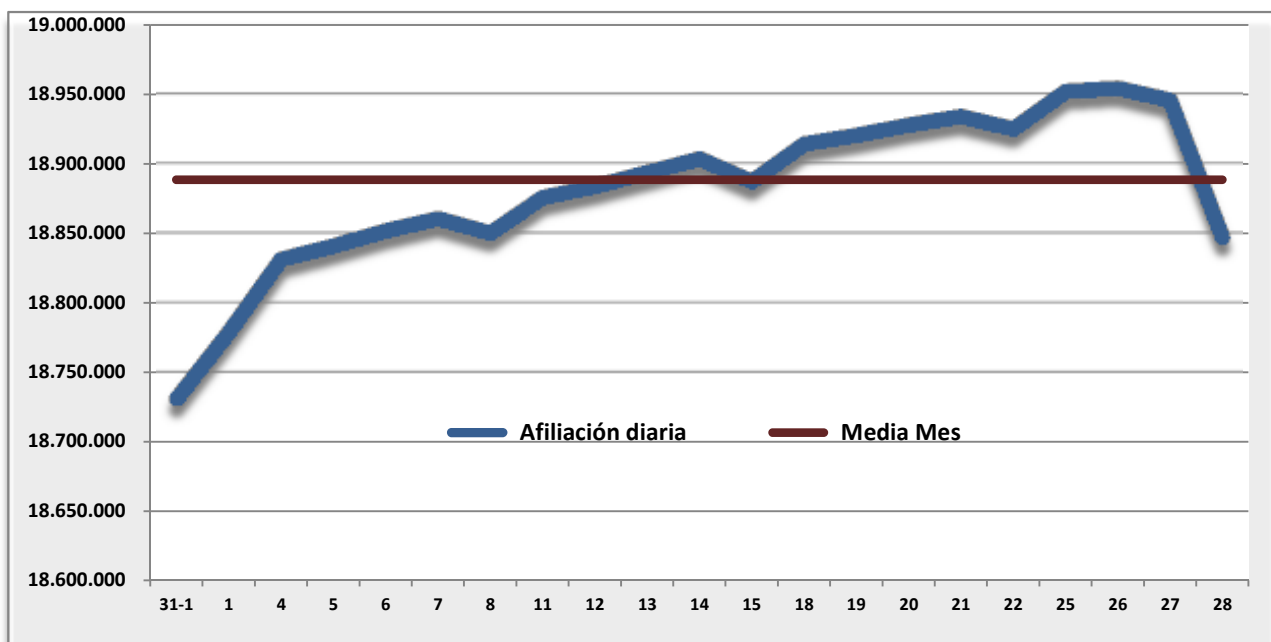
	TOTAL	VARIACIÓN MENSUAL		VARIACIÓN ANUAL	
		Absoluta	Relativa	Absoluta	Relativa
SERIE HISTÓRICA DE LOS MESES DE ENERO					
2009	1.538.110	-16.616	-1,07%	-93.907	-5,75%
2010	1.466.437	-9.338	-0,63%	-71.673	-4,66%
2011	1.435.321	-14.950	-1,03%	-31.116	-2,12%
2012	1.404.335	-19.609	-1,38%	-30.986	-2,16%
2013	1.365.864	-18.575	-1,34%	-38.471	-2,74%
2014	1.374.663	-13.928	-1,00%	8.799	0,64%
2015	1.418.293	-5.386	-0,38%	43.630	3,17%
2016	1.455.546	-8.007	-0,55%	37.253	2,63%
2017					
Enero	1.460.932	-11.923	-0,81%	5.386	0,37%
Febrero	1.470.595	9.663	0,66%	12.035	0,83%
Marzo	1.481.364	10.769	0,73%	11.062	0,75%
Abril	1.502.628	21.264	1,44%	12.842	0,86%
Mayo	1.505.755	3.127	0,21%	12.137	0,81%
Junio	1.506.004	249	0,02%	9.746	0,65%
Julio	1.502.673	-3.331	-0,22%	-2.615	-0,17%
Agosto	1.484.261	-18.412	-1,23%	5.332	0,36%
Septiembre	1.496.519	12.258	0,83%	20.311	1,38%
Octubre	1.487.063	-9.456	-0,63%	7.361	0,50%
Noviembre	1.487.023	-40	0,00%	8.887	0,60%
Diciembre	1.481.290	-5.733	-0,39%	8.435	0,57%
2018					
Enero	1.470.190	-11.100	-0,75%	9.258	0,63%
Febrero	1.478.366	8.176	0,56%	7.771	0,53%
Marzo	1.497.138	18.772	1,27%	15.774	1,06%
Abril	1.505.348	8.210	0,55%	2.720	0,18%
Mayo	1.513.057	7.709	0,51%	7.302	0,48%
Junio	1.525.067	12.010	0,79%	19.063	1,27%
Julio	1.509.786	-15.281	-1,00%	7.113	0,47%
Agosto	1.490.260	-19.526	-1,29%	5.999	0,40%
Septiembre	1.504.189	13.929	0,93%	7.670	0,51%
Octubre	1.493.233	-10.956	-0,73%	6.170	0,41%
Noviembre	1.493.553	320	0,02%	6.530	0,44%
Diciembre	1.490.179	-3.374	-0,23%	8.889	0,60%
2019					
Enero	1.480.331	-9.848	-0,66%	10.141	0,69%

(1) No incluye los Sistemas Especiales de Agrario y de Empleados de Hogar.

AFILIACIÓN DIARIA EN EL MES DE FEBRERO Y MEDIA MENSUAL

DÍA	TOTAL AFILIADOS	ALTAS DIARIAS	BAJAS DIARIAS	VARIACIÓN NETA EN EL DÍA	VARIACIÓN NETA EN EL MES
31-ene.	18.730.629				
1-feb.	18.778.478	211.715	170.419	41.296	41.296
4-feb.	18.830.681	218.614	162.253	56.361	97.657
5-feb.	18.840.560	97.447	86.111	11.336	108.993
6-feb.	18.851.281	74.368	62.966	11.402	120.395
7-feb.	18.860.074	69.444	61.562	7.882	128.277
8-feb.	18.849.594	71.617	83.873	-12.256	116.021
11-feb.	18.875.373	178.859	155.570	23.289	139.310
12-feb.	18.883.439	76.367	70.611	5.756	145.066
13-feb.	18.893.207	67.479	59.372	8.107	153.173
14-feb.	18.903.161	68.220	64.144	4.076	157.249
15-feb.	18.886.872	72.650	92.808	-20.158	137.091
18-feb.	18.913.748	188.244	165.457	22.787	159.878
19-feb.	18.919.934	72.689	68.395	4.294	164.172
20-feb.	18.927.429	64.676	58.691	5.985	170.157
21-feb.	18.933.525	60.024	55.594	4.430	174.587
22-feb.	18.924.617	66.460	78.698	-12.238	162.349
25-feb.	18.951.635	181.063	156.403	24.660	187.009
26-feb.	18.953.939	63.920	64.154	-234	186.775
27-feb.	18.945.220	55.522	69.730	-14.208	172.567
28-feb.	18.846.671	52.758	156.971	-104.213	68.354
MEDIA FEBRERO	18.888.472				

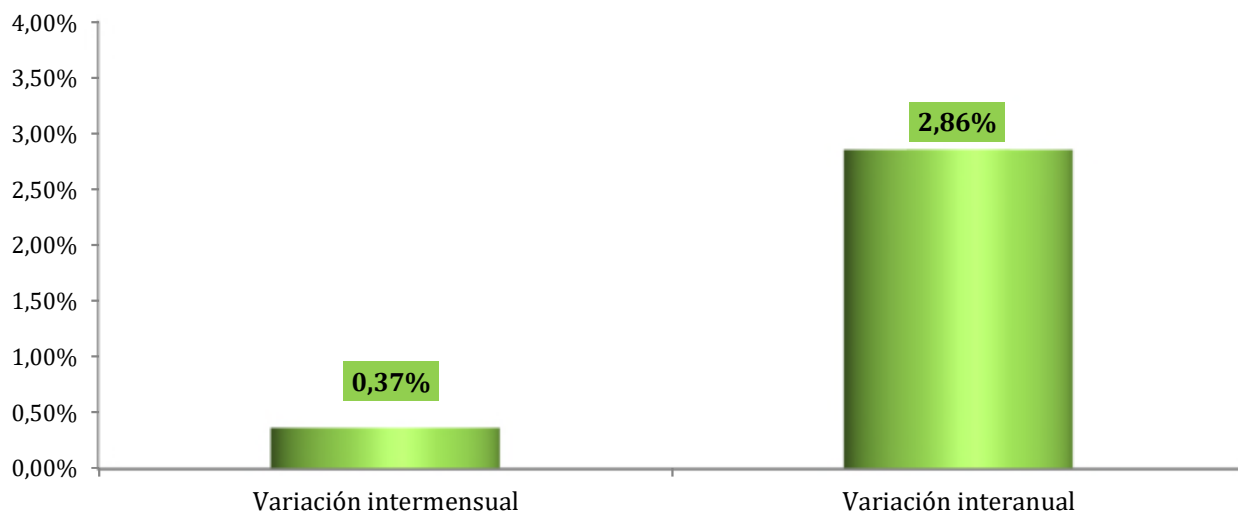
Nota: La diferencia de altas y bajas no coincide con la variación en el saldo. En altas y bajas se cuentan relaciones laborales y en saldo personas físicas (para los sistemas especiales de Agrario y Hogar)



AFILIACIÓN MEDIA POR REGÍMENES

REGÍMENES	FEBRERO 2019	VARIACIÓN MENSUAL		VARIACIÓN ANUAL	
		Absoluta	Relativa	Absoluta	Relativa
GENERAL	15.584.786	62.711	0,40%	494.630	3,28%
- R. General (1)	14.392.065	89.920	0,63%	496.930	3,58%
- S.E. Agrario	785.044	-27.299	-3,36%	9.139	1,18%
- S.E. Hogar	407.677	90	0,02%	-11.439	-2,73%
AUTÓNOMOS	3.239.653	5.280	0,16%	29.733	0,93%
- Sistema no S.E.T.A	3.052.789	5.412	0,18%	31.685	1,05%
- S.E.T.A.	186.864	-132	-0,07%	-1.951	-1,03%
MAR	62.443	1.238	2,02%	1.351	2,21%
- C. AJENA	48.277	1.253	2,66%	1.445	3,08%
- C. PROPIA	14.165	-15	-0,10%	-93	-0,66%
CARBÓN	1.590	-57	-3,48%	-757	-32,24%
TOTAL	18.888.472	69.172	0,37%	524.958	2,86%

(1) No incluye el S. E. Agrario ni el S. E. Hogar

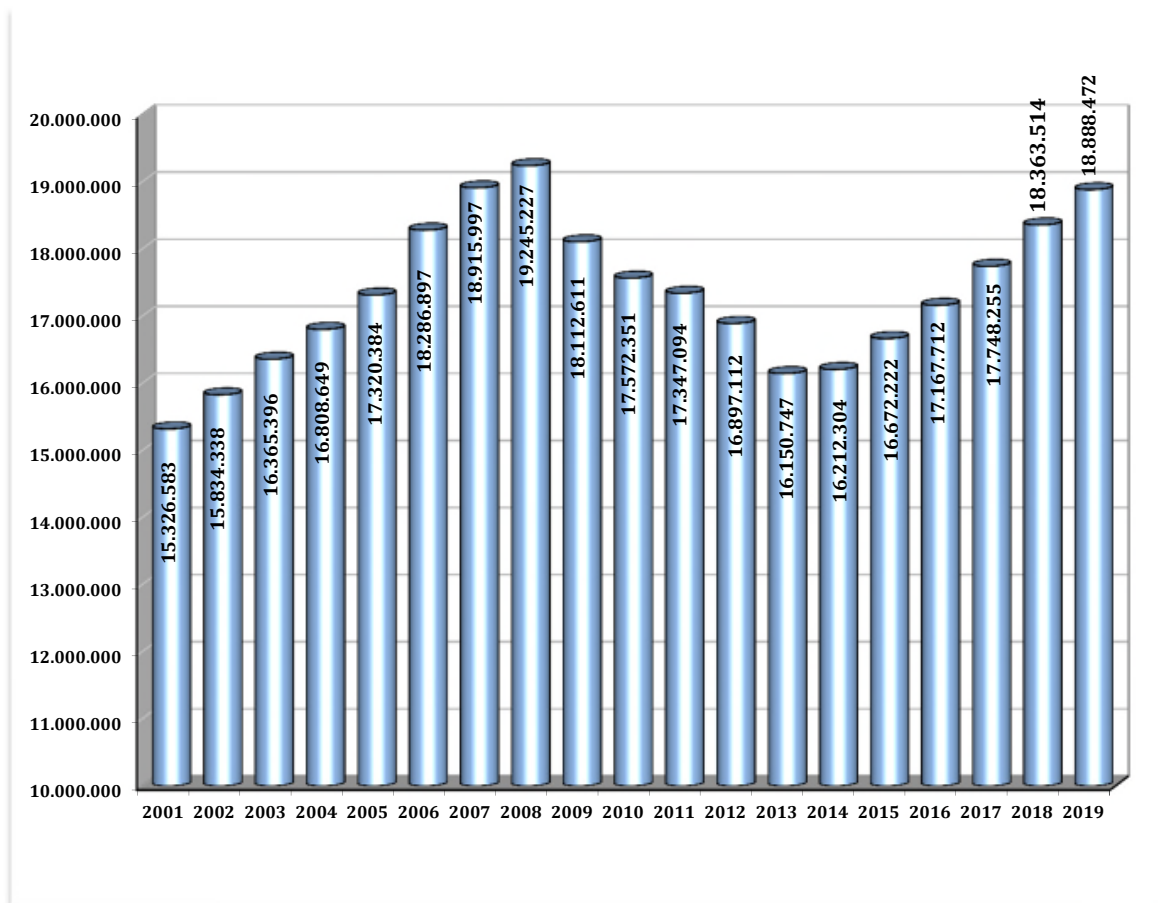


EVOLUCIÓN DE LA AFILIACIÓN MEDIA POR REGÍMENES

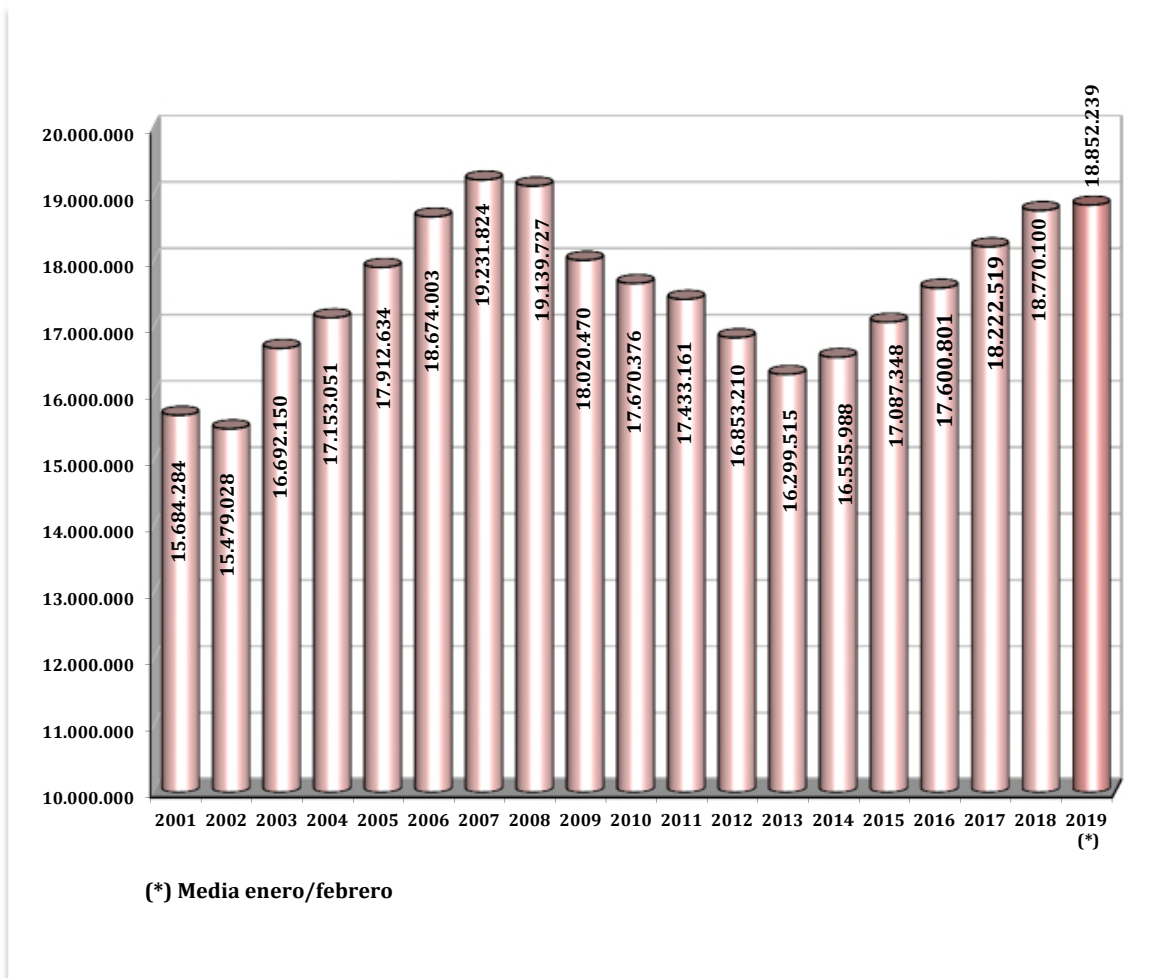
	General	Autónomos	Agrario	Mar	Carbón	Hogar	Total
Medias Anuales							
2001	11.700.935	2.606.309	1.126.021	78.428	16.621	155.971	15.684.284
2002	11.610.266	2.540.105	1.073.062	73.316	14.263	168.015	15.479.028
2003	12.551.212	2.730.964	1.134.980	76.239	13.496	185.258	16.692.150
2004	12.958.484	2.837.998	1.088.276	75.054	12.031	181.208	17.153.051
2005	13.570.179	2.933.844	1.045.732	73.357	10.518	279.003	17.912.634
2006	14.232.610	3.017.462	1.003.300	72.147	9.411	339.073	18.674.003
2007	14.783.144	3.119.916	971.529	71.183	8.683	277.369	19.231.824
2008	14.654.539	3.384.156	743.301	69.772	7.990	279.970	19.139.727
2009	13.634.776	3.220.769	801.725	67.089	7.434	288.677	18.020.470
2010	13.354.277	3.130.330	819.981	65.217	6.778	293.793	17.670.376
2011	13.152.496	3.092.617	822.266	63.493	5.997	296.293	17.433.161
2012	13.629.669	3.049.049	-----	62.421	5.159	106.912	16.853.210
2013	13.204.321	3.029.164	-----	61.757	4.273	-----	16.299.515
2014	13.394.283	3.095.813	-----	61.680	4.212	-----	16.555.988
2015	13.865.989	3.156.261	-----	61.301	3.797	-----	17.087.348
2016	14.347.031	3.186.613	-----	64.033	3.124	-----	17.600.801
2017	14.944.065	3.211.061	-----	64.812	2.582	-----	18.222.519
2018	15.457.024	3.245.549	-----	65.299	2.229	-----	18.770.100
Medias mensuales 2019							
enero	15.522.075	3.234.373	-----	61.204	1.648	-----	18.819.300
febrero	15.584.786	3.239.653	-----	62.443	1.590	-----	18.888.472
marzo							
abril							
mayo							
junio							
julio							
agosto							
septiembre							
octubre							
noviembre							
diciembre							
Media 2019	15.551.938	3.236.887	-----	61.794	1.620	-----	18.852.239

EVOLUCIÓN DE LA AFILIACIÓN

. MEDIAS MENSUALES MES DE FEBRERO



. MEDIAS ANUALES



(*) Media enero/febrero

EVOLUCIÓN DE LA AFILIACIÓN MEDIA POR GÉNERO

	HOMBRES		MUJERES		TOTAL	Variación Interanual en %		
	Número	% s/total	Número	% s/total		Hombres	Mujeres	Total
SERIE HISTÓRICA DE LOS MESES DE FEBRERO								
2.007	11.085.931	58,61%	7.830.066	41,39%	18.915.997	2,63	4,68	3,44
2.008	11.134.426	57,86%	8.110.801	42,14%	19.245.227	0,44	3,59	1,74
2.009	10.182.132	56,22%	7.930.478	43,78%	18.112.611	-8,55	-2,22	-5,89
2.010	9.727.043	55,35%	7.845.308	44,65%	17.572.351	-4,47	-1,07	-2,98
2.011	9.512.034	54,83%	7.835.060	45,17%	17.347.094	-2,21	-0,13	-1,28
2.012	9.150.141	54,15%	7.746.971	45,85%	16.897.112	-3,80	-1,12	-2,59
2.013	8.672.498	53,70%	7.478.249	46,30%	16.150.747	-5,22	-3,47	-4,42
2.014	8.687.900	53,59%	7.524.403	46,41%	16.212.304	0,18	0,62	0,38
2.015	8.936.124	53,60%	7.736.098	46,40%	16.672.222	2,86	2,81	2,84
2.016	9.205.512	53,62%	7.962.200	46,38%	17.167.712	3,01	2,92	2,97
2.017								
Enero	9.491.224	53,70%	8.182.950	46,30%	17.674.175	3,45	3,19	3,33
Febrero	9.529.242	53,69%	8.219.013	46,31%	17.748.255	3,52	3,23	3,38
Marzo	9.609.790	53,66%	8.300.216	46,34%	17.910.007	3,68	3,27	3,49
Abril	9.713.794	53,60%	8.408.428	46,40%	18.122.222	3,86	3,66	3,77
Mayo	9.842.957	53,65%	8.502.457	46,35%	18.345.414	4,02	3,70	3,87
Junio	9.926.626	53,85%	8.506.480	46,15%	18.433.107	3,89	3,67	3,79
Julio	10.005.192	54,11%	8.484.137	45,89%	18.489.329	3,71	3,50	3,61
Agosto	9.911.460	54,13%	8.398.384	45,87%	18.309.844	3,48	3,40	3,45
Septiembre	9.889.510	53,93%	8.446.651	46,07%	18.336.161	3,57	3,47	3,52
Octubre	9.897.255	53,70%	8.533.274	46,30%	18.430.529	3,46	3,47	3,46
Noviembre	9.895.930	53,73%	8.521.826	46,27%	18.417.756	3,66	3,50	3,58
Diciembre	9.906.179	53,66%	8.554.022	46,34%	18.460.201	3,50	3,34	3,42
2.018								
Enero	9.821.705	53,72%	8.460.326	46,28%	18.282.031	3,48	3,39	3,44
Febrero	9.863.981	53,72%	8.499.533	46,28%	18.363.514	3,51	3,41	3,47
Marzo	9.919.904	53,62%	8.582.183	46,38%	18.502.088	3,23	3,40	3,31
Abril	10.013.519	53,61%	8.664.942	46,39%	18.678.461	3,09	3,05	3,07
Mayo	10.142.615	53,62%	8.773.053	46,38%	18.915.668	3,04	3,18	3,11
Junio	10.227.861	53,81%	8.779.129	46,19%	19.006.990	3,03	3,21	3,11
Julio	10.302.794	54,10%	8.740.016	45,90%	19.042.810	2,97	3,02	2,99
Agosto	10.192.692	54,10%	8.647.122	45,90%	18.839.814	2,84	2,96	2,89
Septiembre	10.164.384	53,89%	8.698.329	46,11%	18.862.713	2,78	2,98	2,87
Octubre	10.193.655	53,67%	8.799.418	46,33%	18.993.073	2,99	3,12	3,05
Noviembre	10.162.372	53,64%	8.783.252	46,36%	18.945.624	2,69	3,07	2,87
Diciembre	10.197.695	53,60%	8.826.470	46,40%	19.024.165	2,94	3,19	3,06
2.019								
Enero	10.101.751	53,68%	8.717.549	46,32%	18.819.300	2,85	3,04	2,94
Febrero	10.138.165	53,67%	8.750.307	46,33%	18.888.472	2,78	2,95	2,86
Marzo								
Abril								
Mayo								
Junio								
Julio								
Agosto								
Septiembre								
Octubre								
Noviembre								
Diciembre								

EVOLUCIÓN DE LA AFILIACIÓN MEDIA DE TRABAJADORES EXTRANJEROS

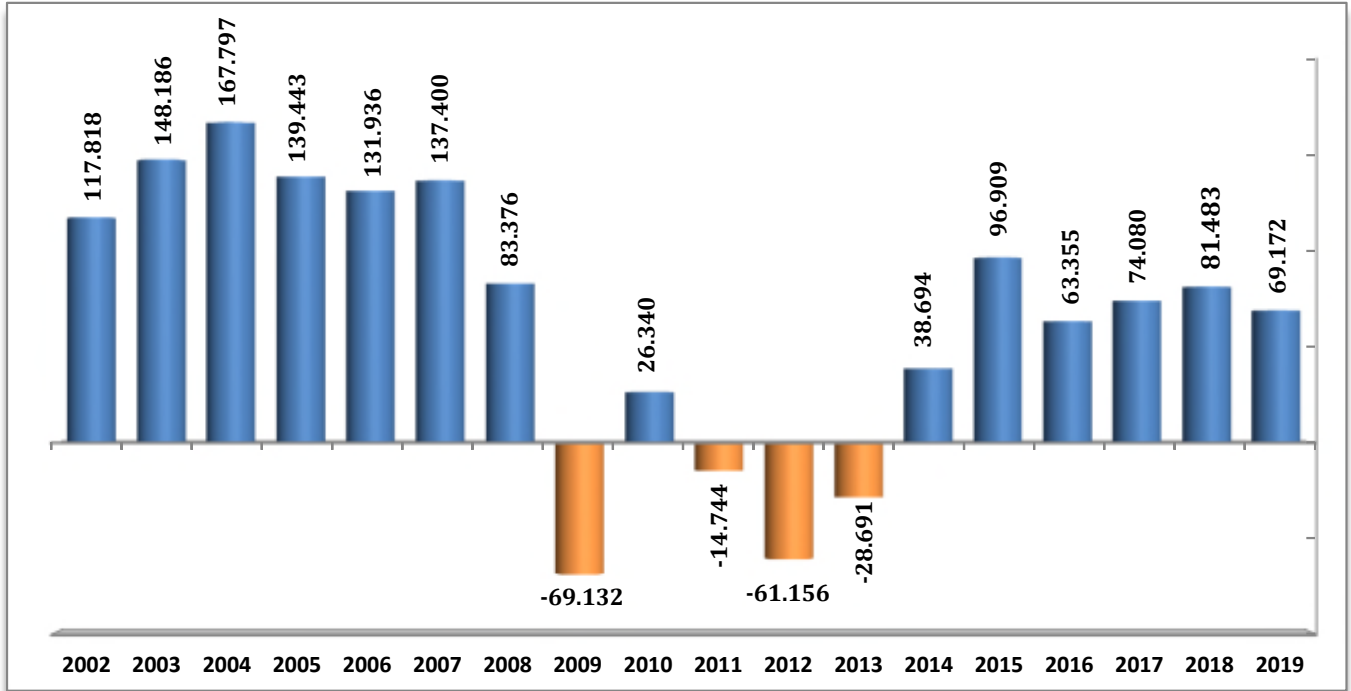
	General	Autónomos	Agrario	Mar	Carbón	Hogar	Total
SERIE HISTÓRICA DE LOS MESES DE FEBRERO							
2.007	1.371.469	169.527	156.740	4.161	705	175.636	1.878.238
2.008	1.485.107	228.665	174.880	4.746	648	153.897	2.047.942
2.009	1.271.601	211.261	212.482	4.752	707	172.147	1.872.951
2.010	1.179.025	194.963	261.122	4.610	720	177.545	1.817.985
2.011	1.134.974	197.992	253.078	4.442	550	178.736	1.769.773
2.012	1.319.753	207.358	----	4.413	609	149.416	1.681.548
2.013	1.378.941	212.907	----	4.110	434	----	1.596.391
2.014	1.293.477	223.192	----	3.721	298	----	1.520.688
2.015	1.282.695	241.696	----	3.712	266	----	1.528.369
2.016	1.347.171	261.518	----	3.753	239	----	1.612.681
2.017							
Enero	1.406.595	277.304	----	3.519	166	----	1.687.585
Febrero	1.418.765	279.504	----	3.816	163	----	1.702.248
Marzo	1.451.212	284.077	----	4.270	161	----	1.739.720
Abril	1.503.767	289.400	----	4.547	158	----	1.797.872
Mayo	1.562.600	294.174	----	4.668	150	----	1.861.591
Junio	1.572.877	297.601	----	4.789	146	----	1.875.413
Julio	1.567.067	298.184	----	4.995	150	----	1.870.397
Agosto	1.545.359	297.752	----	5.071	147	----	1.848.329
Septiembre	1.548.400	299.596	----	4.972	140	----	1.853.108
Octubre	1.544.931	301.218	----	4.728	136	----	1.851.014
Noviembre	1.531.208	300.752	----	4.402	135	----	1.836.498
Diciembre	1.533.825	300.303	----	3.637	135	----	1.837.901
2.018							
Enero	1.511.311	300.123	----	3.524	133	----	1.815.092
Febrero	1.527.931	304.318	----	3.793	131	----	1.836.173
Marzo	1.559.712	309.771	----	4.210	121	----	1.873.813
Abril	1.610.494	315.447	----	4.566	116	----	1.930.622
Mayo	1.679.106	320.167	----	4.672	116	----	2.004.062
Junio	1.697.734	323.848	----	4.864	113	----	2.026.559
Julio	1.690.762	324.471	----	5.104	93	----	2.020.430
Agosto	1.658.596	323.507	----	5.014	91	----	1.987.207
Septiembre	1.663.617	324.637	----	4.867	88	----	1.993.210
Octubre	1.679.275	326.529	----	4.754	76	----	2.010.634
Noviembre	1.650.745	325.856	----	4.410	69	----	1.981.080
Diciembre	1.662.671	326.376	----	3.735	68	----	1.992.849
2.019							
Enero	1.638.323	324.702	----	3.610	65	----	1.966.699
Febrero	1.654.075	327.282	----	3.861	62	----	1.985.280
Marzo							
Abril							
Mayo							
Junio							
Julio							
Agosto							
Septiembre							
Octubre							
Noviembre							
Diciembre							

**EVOLUCIÓN DE LA AFILIACIÓN MEDIA
TOTAL SISTEMA**

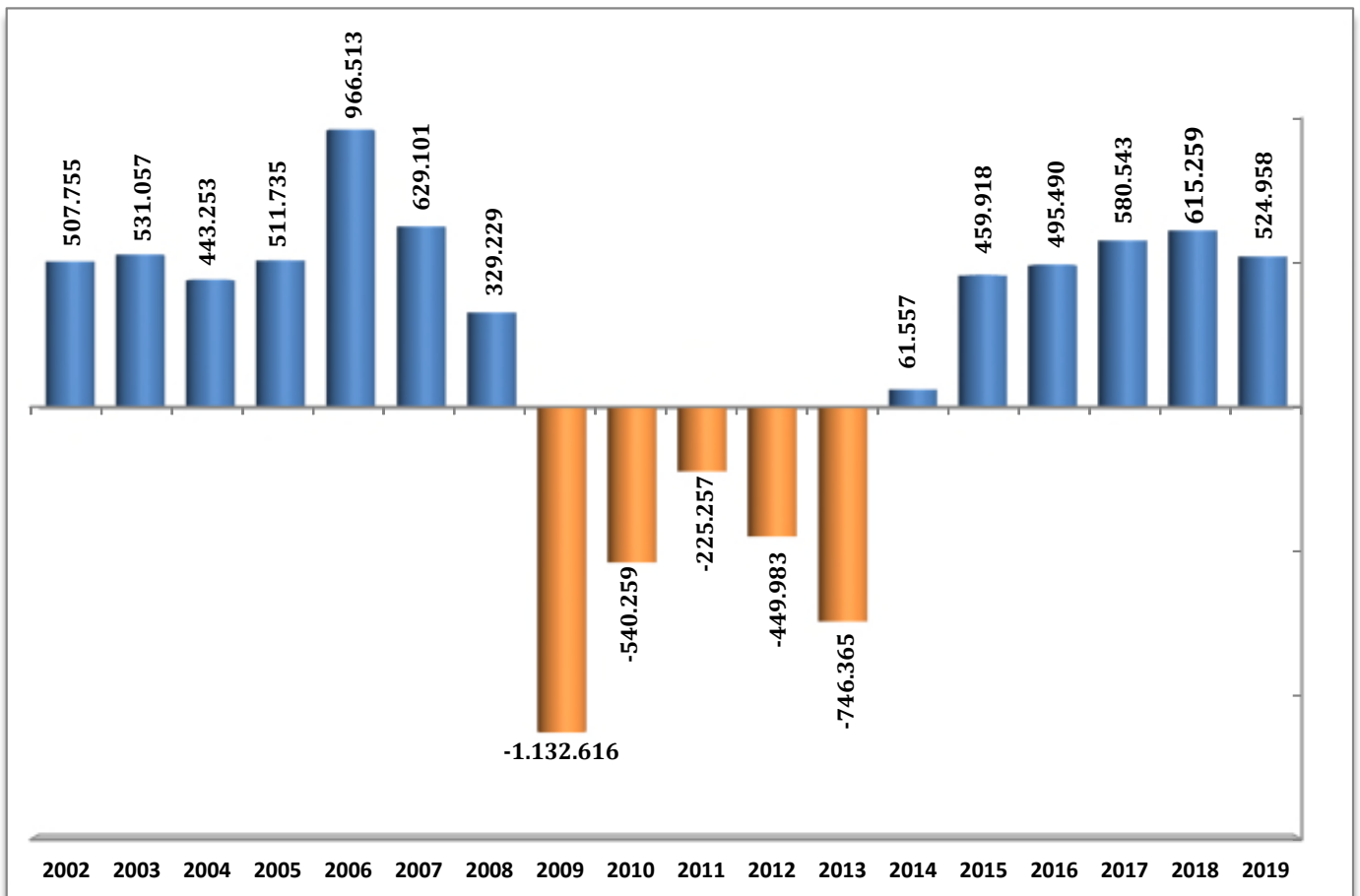
	TRABAJADORES EN ALTA	VARIACIÓN MENSUAL		VARIACIÓN ANUAL	
		ABSOLUTA	RELATIVA	ABSOLUTA	RELATIVA
SERIE HISTÓRICA DE LOS MESES DE FEBRERO					
2001	15.326.583	132.284	0,87		
2002	15.834.338	117.818	0,75	507.755	3,31
2003	16.365.396	148.186	0,91	531.057	3,35
2004	16.808.649	167.797	1,01	443.253	2,71
2005	17.320.384	139.443	0,81	511.735	3,04
2006	18.286.897	131.936	0,73	966.513	5,58
2007	18.915.997	137.400	0,73	629.101	3,44
2008	19.245.227	83.376	0,44	329.229	1,74
2009	18.112.611	-69.132	-0,38	-1.132.616	-5,89
2010	17.572.351	26.340	0,15	-540.259	-2,98
2011	17.347.094	-14.744	-0,08	-225.257	-1,28
2012	16.897.112	-61.156	-0,36	-449.983	-2,59
2013	16.150.747	-28.691	-0,18	-746.365	-4,42
2014	16.212.304	38.694	0,24	61.557	0,38
2015	16.672.222	96.909	0,58	459.918	2,84
2016	17.167.712	63.355	0,37	495.490	2,97
2017					
Enero	17.674.175	-174.880	-0,98	569.817	3,33
Febrero	17.748.255	74.080	0,42	580.543	3,38
Marzo	17.910.007	161.752	0,91	604.209	3,49
Abril	18.122.222	212.216	1,18	658.387	3,77
Mayo	18.345.414	223.192	1,23	683.575	3,87
Junio	18.433.107	87.692	0,48	672.835	3,79
Julio	18.489.329	56.222	0,31	644.337	3,61
Agosto	18.309.844	-179.485	-0,97	609.849	3,45
Septiembre	18.336.161	26.318	0,14	624.141	3,52
Octubre	18.430.529	94.368	0,51	617.173	3,46
Noviembre	18.417.756	-12.773	-0,07	637.232	3,58
Diciembre	18.460.201	42.444	0,23	611.146	3,42
2018					
Enero	18.282.031	-178.170	-0,97	607.856	3,44
Febrero	18.363.514	81.483	0,45	615.259	3,47
Marzo	18.502.088	138.573	0,75	592.081	3,31
Abril	18.678.461	176.373	0,95	556.239	3,07
Mayo	18.915.668	237.207	1,27	570.254	3,11
Junio	19.006.990	91.322	0,48	573.884	3,11
Julio	19.042.810	35.819	0,19	553.481	2,99
Agosto	18.839.814	-202.996	-1,07	529.970	2,89
Septiembre	18.862.713	22.899	0,12	526.551	2,87
Octubre	18.993.073	130.360	0,69	562.544	3,05
Noviembre	18.945.624	-47.449	-0,25	527.868	2,87
Diciembre	19.024.165	78.541	0,41	563.965	3,06
2019					
Enero	18.819.300	-204.865	-1,08	537.269	2,94
Febrero	18.888.472	69.172	0,37	524.958	2,86
Marzo					
Abril					
Mayo					
Junio					
Julio					
Agosto					
Septiembre					
Octubre					
Noviembre					
Diciembre					

EVOLUCIÓN DE LA AFILIACIÓN MEDIA

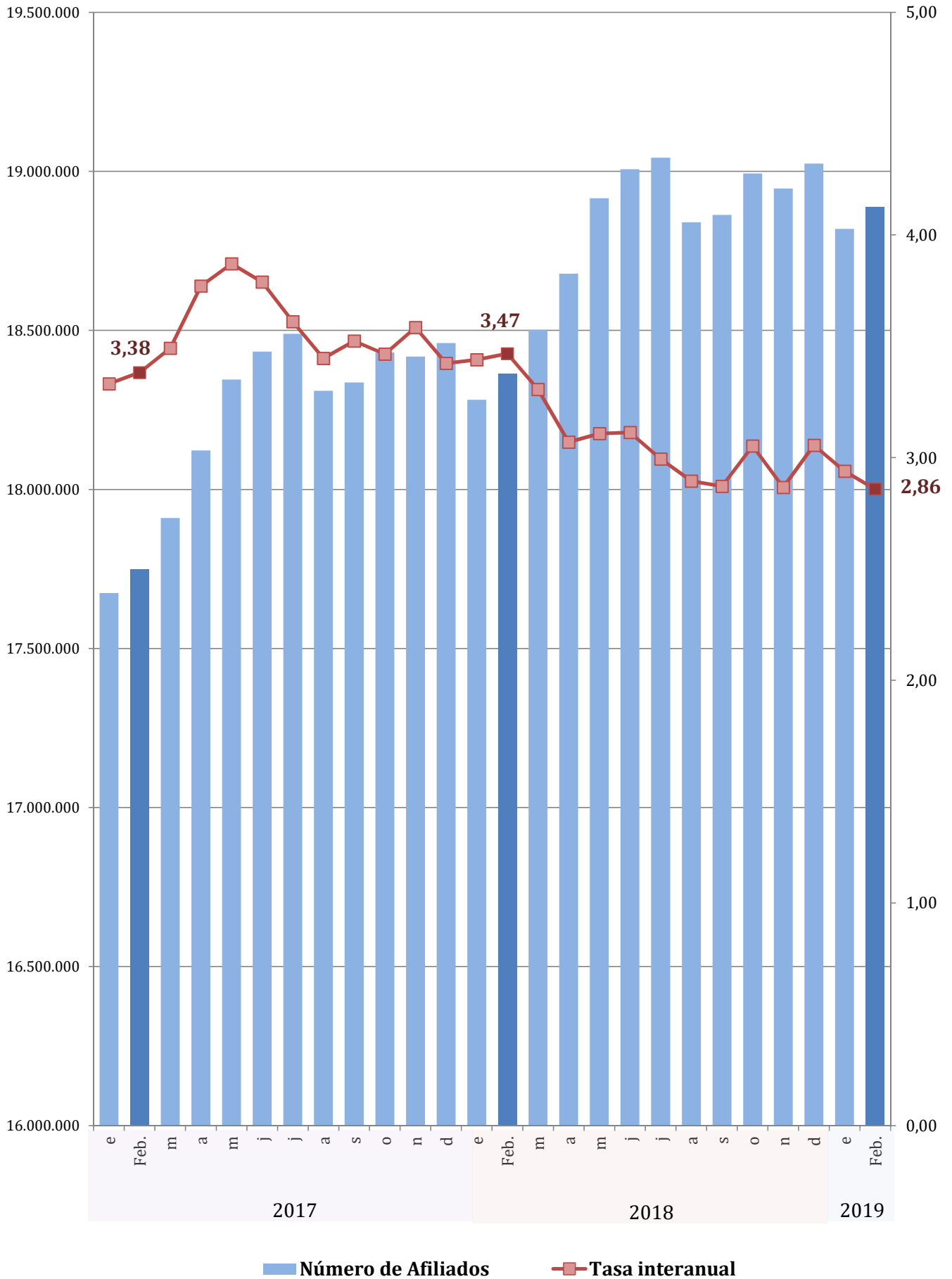
. VARIACIÓN MENSUAL (mes de febrero)



. VARIACIÓN ANUAL (mes de febrero)



EVOLUCIÓN DEL NÚMERO DE AFILIADOS Y DE LA TASA INTERANUAL



**EVOLUCIÓN DE LA AFILIACIÓN MEDIA
RÉGIMEN GENERAL**

	TRABAJADORES EN ALTA	VARIACIÓN MENSUAL		VARIACIÓN ANUAL	
		ABSOLUTA	RELATIVA	ABSOLUTA	RELATIVA
SERIE HISTÓRICA DE LOS MESES DE FEBRERO					
2001	11.375.070	127.463	1,13		
2002	11.837.877	104.908	0,89	462.806	4,07
2003	12.258.710	141.699	1,17	420.833	3,55
2004	12.642.089	163.941	1,31	383.380	3,13
2005	13.118.838	131.461	1,01	476.749	3,77
2006	13.847.144	135.820	0,99	728.306	5,55
2007	14.488.704	136.401	0,95	641.560	4,63
2008	14.767.477	77.069	0,52	278.773	1,92
2009	13.700.543	-55.081	-0,40	-1.066.934	-7,22
2010	13.223.025	37.207	0,28	-477.518	-3,49
2011	13.070.760	16.243	0,12	-152.266	-1,15
2012	13.538.321	-28.217	-0,21	467.562	3,58
2013	13.089.436	-18.521	-0,14	-448.885	-3,32
2014	13.106.288	33.979	0,26	16.851	0,13
2015	13.495.187	95.883	0,72	388.899	2,97
2016	13.950.613	58.167	0,42	455.426	3,37
2017					
Enero	14.434.274	-157.634	-1,08	541.828	3,90
Febrero	14.502.781	68.506	0,47	552.168	3,96
Marzo	14.647.117	144.337	1,00	576.914	4,10
Abril	14.841.054	193.937	1,32	628.208	4,42
Mayo	15.048.625	207.571	1,40	652.116	4,53
Junio	15.125.719	77.094	0,51	643.024	4,44
Julio	15.188.083	62.364	0,41	619.135	4,25
Agosto	15.025.349	-162.734	-1,07	588.644	4,08
Septiembre	15.049.860	24.511	0,16	599.232	4,15
Octubre	15.144.839	94.979	0,63	593.690	4,08
Noviembre	15.139.984	-4.855	-0,03	620.189	4,27
Diciembre	15.191.483	51.498	0,34	599.575	4,11
2018					
Enero	15.025.514	-165.969	-1,09	591.240	4,10
Febrero	15.090.156	64.643	0,43	587.376	4,05
Marzo	15.206.427	116.271	0,77	559.310	3,82
Abril	15.364.491	158.064	1,04	523.436	3,53
Mayo	15.586.623	222.133	1,45	537.998	3,58
Junio	15.664.100	77.477	0,50	538.381	3,56
Julio	15.704.129	40.029	0,26	516.046	3,40
Agosto	15.519.469	-184.660	-1,18	494.120	3,29
Septiembre	15.539.604	20.135	0,13	489.743	3,25
Octubre	15.666.453	126.850	0,82	521.614	3,44
Noviembre	15.624.488	-41.965	-0,27	484.504	3,20
Diciembre	15.704.883	80.395	0,51	513.400	3,38
2019					
Enero	15.522.075	-182.808	-1,16	496.562	3,30
Febrero	15.584.786	62.711	0,40	494.630	3,28
Marzo					
Abril					
Mayo					
Junio					
Julio					
Agosto					
Septiembre					
Octubre					
Noviembre					
Diciembre					

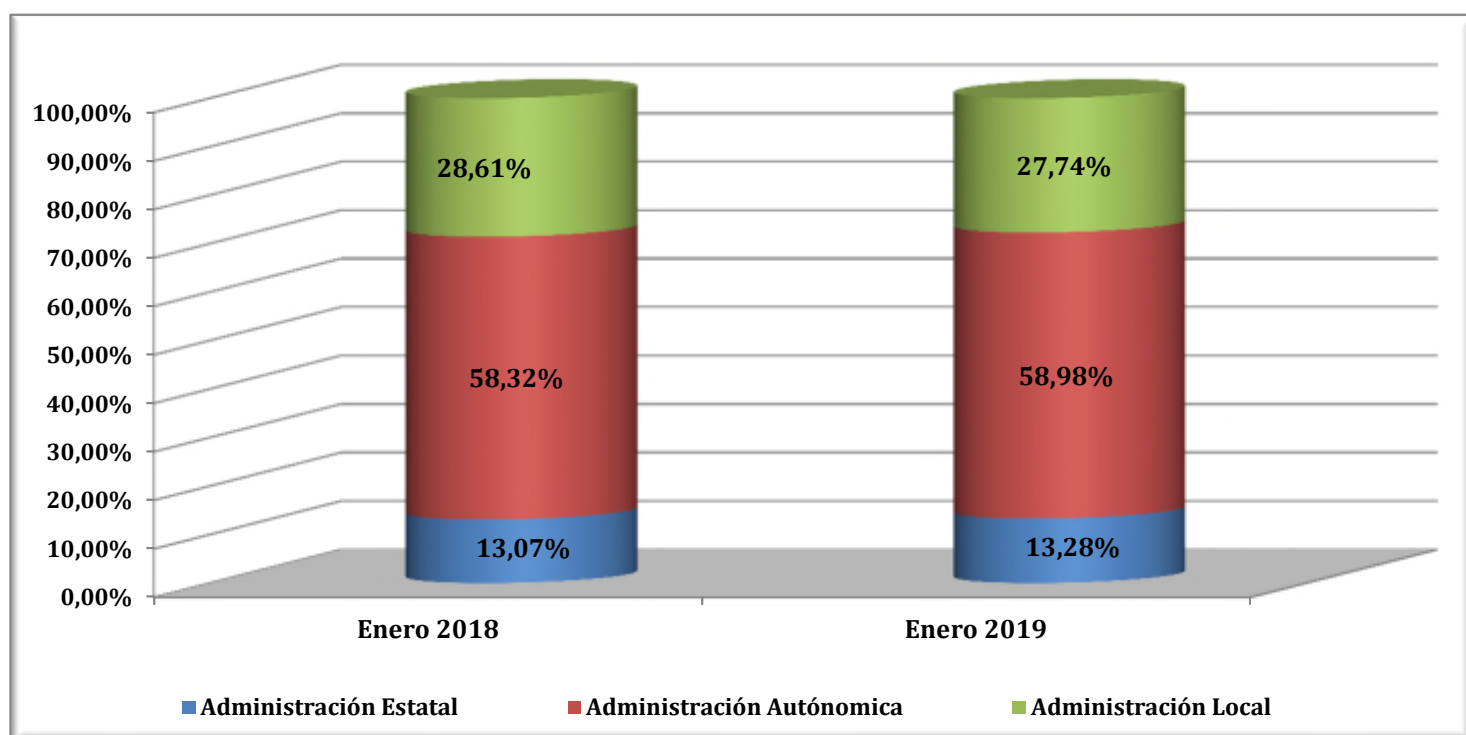
(1) En 2012 Integración de Hogar y Agrario

RÉGIMEN GENERAL
AFILIACIÓN POR SECTORES DE ACTIVIDAD

SECTOR ACTIVIDAD	FEBRERO 2019	Variación mensual		Variación anual	
		Absoluta	%	Absoluta	%
Agricultura, Ganadería, Caza, Selvicultura y Pesca	68.435	2.175	3,28%	6.240	10,03%
Industrias Extractivas	19.125	185	0,98%	618	3,34%
Industria Manufacturera	1.834.919	12.793	0,70%	41.322	2,30%
Suministro de Energía Eléctrica, Gas, Vapor y Aire Acondicionado	34.924	5	0,02%	-1.039	-2,89%
Suministro de Agua, Actividades de Saneamiento, Gestión de Residuos y Descontaminación	139.336	331	0,24%	4.622	3,43%
Construcción	856.994	25.959	3,12%	69.493	8,82%
Comercio; Reparación de Vehículos de Motor y Motocicletas	2.404.352	-14.562	-0,60%	44.372	1,88%
Transporte y Almacenamiento	712.632	392	0,06%	34.412	5,07%
Hostelería	1.195.366	19.694	1,68%	43.807	3,80%
Información y Comunicaciones	486.540	5.369	1,12%	37.619	8,38%
Actividades Financieras y de Seguros	322.922	1.067	0,33%	2.204	0,69%
Actividades Inmobiliarias	96.516	1.272	1,33%	6.781	7,56%
Actividades Profesionales Científicas y Técnicas	742.919	6.129	0,83%	32.393	4,56%
Actividades Administrativas y Servicios Auxiliares	1.277.150	1.909	0,15%	31.238	2,51%
Administración Pública y Defensa; Seguridad Social Obligatoria	1.092.332	5.211	0,48%	15.115	1,40%
Educación	967.882	20.757	2,19%	52.933	5,79%
Actividades Sanitarias y Servicios Sociales	1.507.280	-4.155	-0,27%	56.331	3,88%
Actividades Artísticas, Recreativas y de Entretenimiento	260.216	3.562	1,39%	12.650	5,11%
Otros Servicios	326.609	1.798	0,55%	6.778	2,12%
Actividades de los Hogares como Empleadores de Personal Doméstico y Productores de Bienes y Servicios para uso Propio	42.282	-30	-0,07%	-1.032	-2,38%
Actividades de Organizaciones y Organismo Extraterritoriales	3.332	59	1,79%	73	2,24%
TOTAL (sin S.E. Agrario ni S.E. Hogar)	14.392.065	89.920	0,63%	496.930	3,58%
S.E. AGRARIO	785.044	-27.299	-3,36%	9.139	1,18%
S.E. HOGAR	407.677	90	0,02%	-11.439	-2,73%
TOTAL RÉGIMEN GENERAL	15.584.786	62.711	0,40%	494.630	3,28%

NÚMERO MEDIO DE AFILIADOS EN ALTA EN INVENTARIOS DE ENTES DE ADMINISTRACIONES PÚBLICAS POR ACTIVIDAD ECONÓMICA (CNAE 2009)

	ene-18	ene-19	Diferencia	
			Absoluta	en %
Administración Estatal	315.742	331.054	15.312	4,85%
Administración Autónoma	1.408.379	1.470.089	61.710	4,38%
Administración Local	690.984	691.296	312	0,05%
Total Administración	2.415.105	2.492.439	77.334	3,20%



**EVOLUCIÓN DE LA AFILIACIÓN MEDIA
RÉGIMEN ESPECIAL DE TRABAJADORES AUTÓNOMOS**

	TRABAJADORES EN ALTA	VARIACIÓN MENSUAL		VARIACION ANUAL	
		ABSOLUTA	RELATIVA	ABSOLUTA	RELATIVA
SERIE HISTÓRICA DE LOS MESES DE FEBRERO					
2001	2.573.902	4.558	0,18		
2002	2.617.911	10.362	0,40	44.008	1,71
2003	2.678.369	7.336	0,27	60.458	2,31
2004	2.780.918	12.664	0,46	102.549	3,83
2005	2.884.992	8.286	0,29	104.074	3,74
2006	2.972.720	8.754	0,30	87.727	3,04
2007	3.063.806	12.114	0,40	91.087	3,06
2008	3.398.446	1.472	0,04	334.640	10,92
2009	3.263.872	-23.414	-0,71	-134.574	-3,96
2010	3.133.792	-12.369	-0,39	-130.080	-3,99
2011	3.082.287	-9.529	-0,31	-51.505	-1,64
2012	3.045.932	1.982	0,07	-36.356	-1,18
2013	2.997.806	-11.118	-0,37	-48.126	-1,58
2014	3.042.240	3.459	0,11	44.433	1,48
2015	3.114.852	463	0,01	72.612	2,39
2016	3.153.066	3.593	0,11	38.214	1,23
2017					
Enero	3.177.431	-16.778	-0,53	27.959	0,89
Febrero	3.181.472	4.041	0,13	28.407	0,90
Marzo	3.196.754	15.282	0,48	27.459	0,87
Abril	3.214.007	17.253	0,54	29.873	0,94
Mayo	3.229.086	15.079	0,47	30.938	0,97
Junio	3.238.410	9.324	0,29	29.032	0,90
Julio	3.229.905	-8.506	-0,26	24.877	0,78
Agosto	3.213.140	-16.765	-0,52	21.443	0,67
Septiembre	3.216.272	3.132	0,10	24.433	0,77
Octubre	3.217.902	1.630	0,05	23.642	0,74
Noviembre	3.210.880	-7.022	-0,22	16.986	0,53
Diciembre	3.204.678	-6.202	-0,19	10.468	0,33
2018					
Enero	3.193.892	-10.785	-0,34	16.461	0,52
Febrero	3.209.919	16.027	0,50	28.447	0,89
Marzo	3.230.400	20.481	0,64	33.646	1,05
Abril	3.246.854	16.454	0,51	32.846	1,02
Mayo	3.261.398	14.544	0,45	32.312	1,00
Junio	3.273.558	12.160	0,37	35.148	1,09
Julio	3.267.169	-6.389	-0,20	37.265	1,15
Agosto	3.249.275	-17.894	-0,55	36.135	1,12
Septiembre	3.253.670	4.395	0,14	37.398	1,16
Octubre	3.258.612	4.942	0,15	40.710	1,27
Noviembre	3.254.138	-4.474	-0,14	43.258	1,35
Diciembre	3.254.663	526	0,02	49.986	1,56
2019					
Enero	3.234.373	-20.291	-0,62	40.480	1,27
Febrero	3.239.653	5.280	0,16	29.733	0,93
Marzo					
Abril					
Mayo					
Junio					
Julio					
Agosto					
Septiembre					
Octubre					
Noviembre					
Diciembre					

RÉGIMEN ESPECIAL DE TRABAJADORES AUTÓNOMOS
AFILIACIÓN POR SECTORES DE ACTIVIDAD

SECTOR ACTIVIDAD	FEBRERO 2019	Variación intermensual		Variación interanual	
		Absoluta	%	Absoluta	%
Agricultura, Ganadería, Caza, Selvicultura y Pesca	265.572	0	0,00%	-228	-0,09%
Industrias Extractivas	1.540	8	0,51%	-21	-1,36%
Industria Manufacturera	225.235	-1.148	-0,51%	-7.376	-3,17%
Suministro de Energía Eléctrica, Gas, Vapor y Aire Acondicionado	1.572	7	0,44%	43	2,83%
Suministro de Agua, Actividades de Saneamiento, Gestión de Residuos y Descontaminación	2.415	1	0,02%	-5	-0,22%
Construcción	377.362	1.963	0,52%	8.483	2,30%
Comercio; Reparación de Vehículos de Motor y Motocicletas	782.025	-801	-0,10%	-10.995	-1,39%
Transporte y Almacenamiento	201.934	546	0,27%	2.806	1,41%
Hostelería	317.010	288	0,09%	-725	-0,23%
Información y Comunicaciones	64.444	305	0,47%	3.018	4,91%
Actividades Financieras y de Seguros	59.758	62	0,10%	1.202	2,05%
Actividades Inmobiliarias	46.610	365	0,79%	3.439	7,97%
Actividades Profesionales Científicas y Técnicas	284.616	858	0,30%	10.224	3,73%
Actividades Administrativas y Servicios Auxiliares	129.724	496	0,38%	3.102	2,45%
Administración Pública y Defensa; Seguridad Social Obligatoria	1.074	28	2,65%	149	16,14%
Educación	91.378	1.116	1,24%	4.077	4,67%
Actividades Sanitarias y Servicios Sociales	113.690	535	0,47%	3.820	3,48%
Actividades Artísticas, Recreativas y de Entretenimiento	68.019	330	0,49%	4.788	7,57%
Otros Servicios	205.059	326	0,16%	3.927	1,95%
Actividades de los Hogares como Empleadores de Personal Doméstico y Productores de Bienes y Servicios para uso Propio	362	-6	-1,73%	-32	-8,18%
Actividades de Organizaciones y Organismo Extraterritoriales	254	4	1,57%	37	17,02%
TOTAL	3.239.653	5.280	0,16%	29.733	0,93%

**EVOLUCIÓN DE LA AFILIACIÓN MEDIA
RÉGIMEN ESPECIAL DE TRABAJADORES DEL MAR**

	TRABAJADORES EN ALTA	VARIACIÓN MENSUAL		VARIACION ANUAL	
		ABSOLUTA	RELATIVA	ABSOLUTA	RELATIVA
SERIE HISTÓRICA DE LOS MESES DE FEBRERO					
2001	76.478	1.109	1,47		
2002	74.972	1.067	1,44	-1.506	-1,97
2003	75.647	1.203	1,62	675	0,90
2004	73.494	1.580	2,20	-2.153	-2,85
2005	72.291	1.466	2,07	-1.203	-1,64
2006	70.805	1.429	2,06	-1.486	-2,06
2007	70.100	1.654	2,42	-705	-1,00
2008	68.669	1.843	2,76	-1.431	-2,04
2009	65.443	1.759	2,76	-3.225	-4,70
2010	63.788	1.167	1,86	-1.656	-2,53
2011	61.787	1.279	2,11	-2.001	-3,14
2012	61.140	2.091	3,54	-647	-1,05
2013	59.034	992	1,71	-2.106	-3,44
2014	59.432	1.264	2,17	398	0,67
2015	58.213	544	0,94	-1.219	-2,05
2016	60.481	1.589	2,70	2.268	3,90
2017					
Enero	59.874	-347	-0,58	982	1,67
Febrero	61.385	1.511	2,52	904	1,49
Marzo	63.485	2.100	3,42	659	1,05
Abril	64.516	1.031	1,62	1.001	1,58
Mayo	65.040	524	0,81	1.142	1,79
Junio	66.323	1.284	1,97	1.343	2,07
Julio	68.684	2.360	3,56	769	1,13
Agosto	68.741	57	0,08	46	0,07
Septiembre	67.504	-1.236	-1,80	779	1,17
Octubre	65.309	-2.195	-3,25	154	0,24
Noviembre	64.468	-841	-1,29	385	0,60
Diciembre	61.617	-2.851	-4,42	1.396	2,32
2018					
Enero	60.224	-1.393	-2,26	350	0,58
Febrero	61.092	868	1,44	-293	-0,48
Marzo	62.967	1.876	3,07	-517	-0,81
Abril	64.853	1.886	3,00	338	0,52
Mayo	65.382	528	0,81	342	0,53
Junio	67.081	1.699	2,60	758	1,14
Julio	69.303	2.222	3,31	619	0,90
Agosto	68.884	-419	-0,60	144	0,21
Septiembre	67.271	-1.613	-2,34	-233	-0,34
Octubre	65.907	-1.364	-2,03	598	0,92
Noviembre	64.953	-954	-1,45	485	0,75
Diciembre	62.620	-2.333	-3,59	1.003	1,63
2019					
Enero	61.204	-1.415	-2,26	981	1,63
Febrero	62.443	1.238	2,02	1.351	2,21
Marzo					
Abril					
Mayo					
Junio					
Julio					
Agosto					
Septiembre					
Octubre					
Noviembre					
Diciembre					

**EVOLUCIÓN DE LA AFILIACIÓN MEDIA
RÉGIMEN ESPECIAL DE LA MINERÍA DEL CARBÓN**

	TRABAJADORES EN ALTA	VARIACIÓN MENSUAL		VARIACION ANUAL	
		ABSOLUTA	RELATIVA	ABSOLUTA	RELATIVA
SERIE HISTÓRICA DE LOS MESES DE FEBRERO					
2001	17.120	-67	-0,39		
2002	15.493	93	0,60	-1.628	-9,51
2003	13.989	-107	-0,76	-1.504	-9,71
2004	12.538	-110	-0,87	-1.451	-10,37
2005	11.086	11	0,10	-1.452	-11,58
2006	9.633	38	0,39	-1.453	-13,11
2007	8.947	27	0,31	-686	-7,12
2008	8.001	-29	-0,36	-946	-10,57
2009	7.631	33	0,44	-370	-4,63
2010	7.112	-6	-0,08	-519	-6,80
2011	5.995	-98	-1,61	-1.118	-15,71
2012	5.608	10	0,18	-387	-6,45
2013	4.470	-44	-0,97	-1.138	-20,30
2014	4.345	-8	-0,18	-125	-2,80
2015	3.970	20	0,49	-374	-8,62
2016	3.553	5	0,15	-417	-10,51
2017					
Enero	2.595	-121	-4,46	-952	-26,85
Febrero	2.618	22	0,86	-935	-26,32
Marzo	2.650	33	1,25	-823	-23,69
Abril	2.645	-5	-0,19	-695	-20,80
Mayo	2.664	18	0,70	-622	-18,93
Junio	2.654	-10	-0,36	-563	-17,49
Julio	2.658	4	0,15	-444	-14,32
Agosto	2.615	-43	-1,63	-284	-9,80
Septiembre	2.525	-89	-3,41	-303	-10,71
Octubre	2.479	-46	-1,83	-313	-11,21
Noviembre	2.424	-55	-2,21	-328	-11,92
Diciembre	2.423	-1	-0,04	-293	-10,80
2018					
Enero	2.401	-22	-0,92	-194	-7,49
Febrero	2.347	-54	-2,25	-271	-10,34
Marzo	2.293	-54	-2,29	-357	-13,47
Abril	2.263	-30	-1,30	-382	-14,44
Mayo	2.265	2	0,07	-399	-14,97
Junio	2.251	-14	-0,60	-403	-15,17
Julio	2.209	-42	-1,87	-449	-16,89
Agosto	2.185	-24	-1,07	-429	-16,42
Septiembre	2.168	-18	-0,80	-358	-14,16
Octubre	2.101	-67	-3,10	-379	-15,27
Noviembre	2.046	-55	-2,62	-379	-15,63
Diciembre	1.999	-47	-2,29	-425	-17,52
2019					
Enero	1.648	-351	-17,56	-753	-31,37
Febrero	1.590	-57	-3,48	-757	-32,24
Marzo					
Abril					
Mayo					
Junio					
Julio					
Agosto					
Septiembre					
Octubre					
Noviembre					
Diciembre					

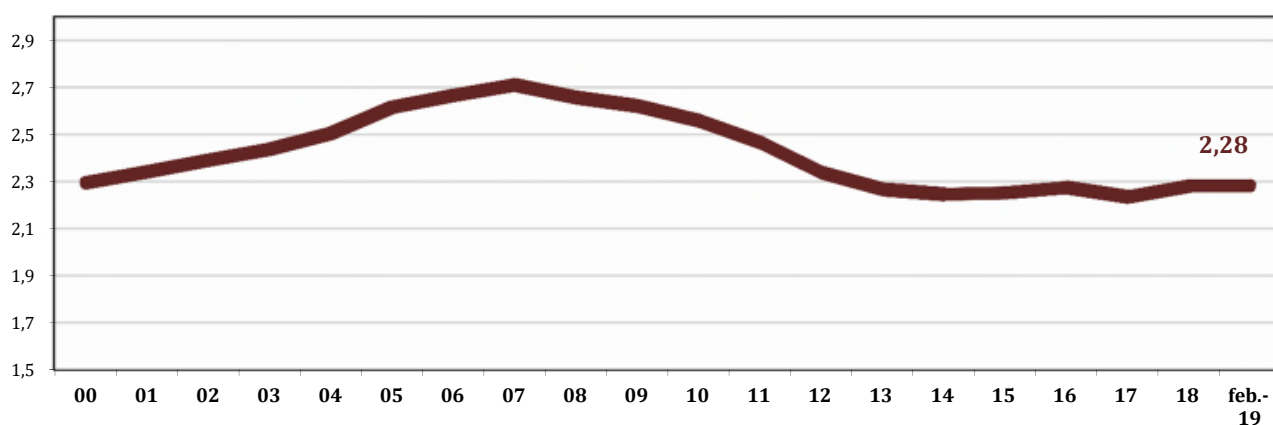
EVOLUCIÓN AFILIADOS/PENSIONISTAS

	AFILIADOS OCUPADOS	AFILIADOS EN DESEMPLEO	TOTAL AFILIADOS	PENSIONISTAS	RELACION AFIL./PENS
dic-91	12.614.031	1.532.417	14.146.448	5.913.691	2,39
dic-92	12.234.096	1.607.685	13.841.781	6.054.084	2,29
dic-93	11.916.436	1.736.397	13.652.833	6.268.105	2,18
dic-94	12.109.602	1.410.066	13.519.668	6.391.427	2,12
dic-95	12.300.791	1.194.809	13.495.600	6.516.282	2,07
dic-96	12.534.661	1.152.362	13.687.023	6.636.497	2,06
dic-97	13.029.432	1.034.695	14.064.127	6.740.378	2,09
dic-98	13.816.294	914.356	14.730.650	6.846.595	2,15
dic-99	14.578.326	853.664	15.431.990	6.932.804	2,23
dic-00	15.236.218	863.763	16.099.981	7.017.233	2,29
dic-01	15.748.752	920.661	16.669.413	7.121.087	2,34
dic-02	16.188.390	1.000.967	17.189.357	7.190.919	2,39
dic-03	16.589.561	1.073.834	17.663.395	7.247.856	2,44
dic-04	17.161.920	1.121.015	18.282.935	7.300.329	2,50
dic-05	18.156.182	1.169.636	19.325.818	7.388.500	2,62
dic-06	18.770.259	1.209.077	19.979.336	7.494.385	2,67
dic-07	19.195.755	1.367.463	20.563.218	7.586.574	2,71
dic-08	18.305.613	2.156.051	20.461.664	7.700.749	2,66
dic-09	17.640.018	2.874.522	20.514.540	7.826.416	2,62
dic-10	17.478.095	2.858.314	20.336.409	7.948.463	2,56
dic-11	17.111.792	2.770.164	19.881.956	8.061.785	2,47
dic-12	16.332.488	2.798.733	19.131.221	8.182.112	2,34
dic-13	16.258.042	2.592.428	18.850.470	8.315.826	2,27
dic-14	16.651.884	2.280.749	18.932.633	8.428.617	2,25
dic-15	17.180.590	1.982.624	19.163.214	8.508.482	2,25
dic-16	17.741.897	1.842.758	19.584.655	8.609.085	2,27
dic-17	18.331.107	1.124.277	19.455.384	8.705.707	2,23
dic-18 (1)	18.914.563	1.176.227	20.090.790	8.806.744	2,28
feb-19	18.846.671	1.271.368	20.118.039	8.818.371	2,28

(1) A partir de 2018 el dato de afiliados en desempleo corresponde a la media mensual

Los datos de afiliados ocupados corresponden al último día de cada mes (no son medios como en las estadísticas anteriores), debido a la antigüedad de la serie cuando no se disponía de datos medios y a fin de que se puedan realizar comparaciones homogéneas

Datos a diciembre de cada año



AFILIACIÓN POR PROVINCIAS Y CC.AA. FEBRERO 2019

	GENERAL (1)	AUTÓNOMOS	MAR	CARBÓN	TOTAL SISTEMA
Almería	235.704	58.381	885	0	294.969
Cádiz	299.428	59.463	4.645	0	363.536
Córdoba	248.636	52.233	0	0	300.869
Granada	268.188	63.362	193	0	331.743
Huelva	186.011	27.184	1.879	0	215.073
Jaén	207.329	40.536	0	0	247.865
Málaga	483.376	115.976	1.115	0	600.467
Sevilla	619.307	109.364	367	0	729.037
ANDALUCÍA	2.547.979	526.496	9.084	0	3.083.559
Huesca	74.018	22.138	0	0	96.156
Teruel	40.706	13.285	0	52	54.042
Zaragoza	346.155	68.425	0	21	414.601
ARAGÓN	460.879	103.848	0	73	564.800
ASTURIAS	283.351	73.529	1.531	1.373	359.785
ILLES BALEARS	343.412	88.519	1.845	0	433.776
Las Palmas	358.298	63.720	3.901	0	425.919
S.C.Tenerife	313.643	61.761	2.571	0	377.975
CANARIAS	671.941	125.481	6.472	0	803.894
CANTABRIA	169.109	41.202	1.059	0	211.370
Ávila	38.308	14.156	0	0	52.464
Burgos	118.989	27.561	0	0	146.550
León	118.333	37.067	0	128	155.528
Palencia	49.863	13.293	0	2	63.157
Salamanca	91.964	26.683	0	0	118.648
Segovia	45.633	14.348	0	0	59.980
Soria	30.627	7.823	0	0	38.450
Valladolid	178.452	36.053	0	0	214.505
Zamora	39.408	17.022	0	0	56.429
CASTILLA-LEÓN	711.576	194.005	0	130	905.711
Albacete	107.436	29.546	0	0	136.982
Ciudad Real	132.199	35.425	0	12	167.636
Cuenca	56.447	19.038	0	0	75.486
Guadalajara	75.241	14.859	0	0	90.100
Toledo	179.130	49.370	0	0	228.500
CAST.-LA MANCHA	550.453	148.238	0	12	698.703
Barcelona	2.193.988	394.839	3.187	0	2.592.014
Girona	248.841	61.398	902	0	311.141
Lleida	146.816	38.993	0	1	185.810
Tarragona	241.561	53.099	1.782	0	296.442
CATALUÑA	2.831.205	548.329	5.871	1	3.385.406
Alicante	510.891	129.522	2.506	0	642.919
Castellón	190.978	40.651	1.209	0	232.838
Valencia	820.230	176.987	2.993	0	1.000.210
C. VALENCIANA	1.522.099	347.160	6.708	0	1.875.967
Badajoz	197.279	48.810	0	0	246.090
Cáceres	110.606	31.280	0	0	141.886
EXTREMADURA	307.885	80.091	0	0	387.976
A Coruña	337.113	85.216	6.059	0	428.387
Lugo	85.037	34.178	1.481	0	120.696
Ourense	77.228	23.904	0	0	101.132
Pontevedra	267.193	66.579	13.325	0	347.096
GALICIA	766.570	209.877	20.864	0	997.311
C. DE MADRID	2.787.912	400.238	3.904	1	3.192.055
R. DE MURCIA	474.870	98.943	1.164	0	574.976
NAVARRA	234.121	47.632	0	0	281.752
Araba/Álava	136.913	20.543	0	0	157.456
Gipuzkoa	251.540	66.899	737	0	319.176
Bizkaia	392.044	84.201	2.921	0	479.166
PAÍS VASCO	780.498	171.643	3.658	0	955.798
LA RIOJA	102.130	26.087	0	0	128.217
CEUTA	19.188	3.420	191	0	22.799
MELILLA	19.608	4.915	94	0	24.617
TOTAL	15.584.786	3.239.653	62.443	1.590	18.888.472

(1) El desglose figura en la siguiente página

AFILIACIÓN POR PROVINCIAS Y CC.AA. RÉGIMEN GENERAL. FEBRERO 2019

	GENERAL	S.E. AGRARIO	S.E.HOGAR	TOTAL RÉGIMEN GENERAL
Almería	176.606	56.303	2.794	235.704
Cádiz	267.964	27.286	4.178	299.428
Córdoba	174.326	70.633	3.677	248.636
Granada	208.491	54.168	5.529	268.188
Huelva	113.089	71.472	1.450	186.011
Jaén	128.742	76.487	2.100	207.329
Málaga	438.060	33.518	11.798	483.376
Sevilla	517.582	88.702	13.022	619.307
ANDALUCÍA	2.024.861	478.570	44.548	2.547.979
Huesca	68.811	3.701	1.506	74.018
Teruel	38.847	1.049	810	40.706
Zaragoza	331.031	6.042	9.082	346.155
ARAGÓN	438.689	10.792	11.398	460.879
ASTURIAS	273.705	1.089	8.557	283.351
ILLES BALEARS	330.731	2.366	10.315	343.412
Las Palmas	345.807	6.769	5.722	358.298
S.C.Tenerife	301.849	7.356	4.438	313.643
CANARIAS	647.656	14.125	10.160	671.941
CANTABRIA	163.219	669	5.221	169.109
Ávila	35.971	1.248	1.088	38.308
Burgos	115.036	1.216	2.737	118.989
León	113.859	1.215	3.259	118.333
Palencia	48.026	901	936	49.863
Salamanca	87.333	1.865	2.766	91.964
Segovia	42.943	1.395	1.294	45.633
Soria	29.312	541	774	30.627
Valladolid	171.059	3.090	4.303	178.452
Zamora	37.118	1.387	902	39.408
CASTILLA-LEÓN	680.658	12.858	18.060	711.576
Albacete	95.439	9.627	2.371	107.436
Ciudad Real	117.162	11.981	3.056	132.199
Cuenca	49.214	5.928	1.305	56.447
Guadalajara	72.981	730	1.529	75.241
Toledo	167.199	8.599	3.332	179.130
CAST.-LA MANCHA	501.995	36.865	11.593	550.453
Barcelona	2.137.652	4.971	51.365	2.193.988
Girona	240.478	3.288	5.075	248.841
Lleida	138.038	6.433	2.345	146.816
Tarragona	231.603	6.139	3.818	241.561
CATALUÑA	2.747.772	20.831	62.603	2.831.205
Alicante	485.439	16.084	9.369	510.891
Castellón	177.728	9.257	3.993	190.978
Valencia	772.000	29.426	18.804	820.230
C. VALENCIANA	1.435.166	54.767	32.166	1.522.099
Badajoz	155.727	38.783	2.770	197.279
Cáceres	89.144	19.426	2.036	110.606
EXTREMADURA	244.871	58.208	4.806	307.885
A Coruña	323.729	1.909	11.474	337.113
Lugo	79.746	1.856	3.435	85.037
Ourense	73.685	389	3.153	77.228
Pontevedra	257.205	1.357	8.631	267.193
GALICIA	734.366	5.512	26.693	766.570
C. DE MADRID	2.677.940	2.100	107.873	2.787.912
R. DE MURCIA	388.620	74.847	11.403	474.870
NAVARRA	221.649	5.170	7.302	234.121
Araba/Álava	132.919	889	3.105	136.913
Gipuzkoa	240.935	548	10.058	251.540
Bizkaia	375.184	871	15.990	392.044
PAÍS VASCO	749.038	2.308	29.152	780.498
LA RIOJA	95.367	3.959	2.804	102.130
CEUTA	17.836	4	1.347	19.188
MELILLA	17.927	6	1.676	19.608
TOTAL	14.392.065	785.044	407.677	15.584.786

AFILIACIÓN POR PROVINCIAS Y CC.AA. FEBRERO 2019

VARIACIÓN MENSUAL Y ANUAL

	FEBRERO 2019	Variación mensual		Variación anual	
		Absoluta	Relativa	Absoluta	Relativa
Almería	294.969	909	0,31%	7.628	2,65%
Cádiz	363.536	2.073	0,57%	9.251	2,61%
Córdoba	300.869	-2.485	-0,82%	6.294	2,14%
Granada	331.743	-1.582	-0,47%	8.769	2,71%
Huelva	215.073	14.518	7,24%	7.381	3,55%
Jaén	247.865	-22.003	-8,15%	6.855	2,84%
Málaga	600.467	3.725	0,62%	23.125	4,01%
Sevilla	729.037	865	0,12%	21.062	2,97%
ANDALUCÍA	3.083.559	-3.979	-0,13%	90.363	3,02%
Huesca	96.156	873	0,92%	2.062	2,19%
Teruel	54.042	239	0,44%	1.049	1,98%
Zaragoza	414.601	1.523	0,37%	8.914	2,20%
ARAGÓN	564.800	2.636	0,47%	12.025	2,18%
ASTURIAS	359.785	520	0,14%	3.733	1,05%
ILLES BALEARS	433.776	12.351	2,93%	10.315	2,44%
Las Palmas	425.919	-37	-0,01%	7.921	1,89%
S.C.Tenerife	377.975	1.024	0,27%	12.308	3,37%
CANARIAS	803.894	988	0,12%	20.229	2,58%
CANTABRIA	211.370	-112	-0,05%	3.921	1,89%
Ávila	52.464	77	0,15%	783	1,52%
Burgos	146.550	772	0,53%	1.163	0,80%
León	155.528	414	0,27%	1.603	1,04%
Palencia	63.157	320	0,51%	-271	-0,43%
Salamanca	118.648	234	0,20%	2.419	2,08%
Segovia	59.980	296	0,50%	913	1,54%
Soria	38.450	159	0,42%	564	1,49%
Valladolid	214.505	460	0,21%	5.085	2,43%
Zamora	56.429	72	0,13%	-58	-0,10%
CASTILLA-LEÓN	905.711	2.804	0,31%	12.200	1,37%
Albacete	136.982	250	0,18%	5.006	3,79%
Ciudad Real	167.636	-1.430	-0,85%	7.278	4,54%
Cuenca	75.486	186	0,25%	2.926	4,03%
Guadalajara	90.100	-1.715	-1,87%	2.258	2,57%
Toledo	228.500	339	0,15%	9.427	4,30%
CAST.-LA MANCHA	698.703	-2.370	-0,34%	26.895	4,00%
Barcelona	2.592.014	17.491	0,68%	73.459	2,92%
Girona	311.141	3.637	1,18%	9.211	3,05%
Lleida	185.810	1.024	0,55%	4.794	2,65%
Tarragona	296.442	1.095	0,37%	6.033	2,08%
CATALUÑA	3.385.406	23.247	0,69%	93.497	2,84%
Alicante	642.919	4.485	0,70%	19.635	3,15%
Castellón	232.838	-2.727	-1,16%	6.162	2,72%
Valencia	1.000.210	517	0,05%	35.196	3,65%
C. VALENCIANA	1.875.967	2.274	0,12%	60.993	3,36%
Badajoz	246.090	184	0,07%	5.485	2,28%
Cáceres	141.886	844	0,60%	1.997	1,43%
EXTREMADURA	387.976	1.027	0,27%	7.482	1,97%
A Coruña	428.387	2.577	0,61%	8.737	2,08%
Lugo	120.696	119	0,10%	1.533	1,29%
Ourense	101.132	286	0,28%	-94	-0,09%
Pontevedra	347.096	1.958	0,57%	8.645	2,55%
GALICIA	997.311	4.940	0,50%	18.822	1,92%
C. DE MADRID	3.192.055	14.646	0,46%	117.108	3,81%
R. DE MURCIA	574.976	5.826	1,02%	16.878	3,02%
NAVARRA	281.752	1.619	0,58%	7.879	2,88%
Araba/Álava	157.456	347	0,22%	2.127	1,37%
Gipuzkoa	319.176	919	0,29%	5.778	1,84%
Bizkaia	479.166	1.009	0,21%	9.046	1,92%
PAÍS VASCO	955.798	2.275	0,24%	16.951	1,81%
LA RIOJA	128.217	456	0,36%	2.963	2,37%
CEUTA	22.799	49	0,21%	959	4,39%
MELILLA	24.617	-27	-0,11%	1.746	7,63%
TOTAL	18.888.472	69.172	0,37%	524.958	2,86%