

Afiliación de extranjeros Seguridad Social

Julio 2019



AFILIACIÓN MEDIA DE EXTRANJEROS A LA SEGURIDAD SOCIAL

ÍNDICE

	Página
Radiografía de la situación actual	3
Distribución por regímenes.	4
Afiliación por regímenes, provincias y CC.AA - Unión Europea -	5
Afiliación por regímenes, provincias y CC.AA - NO Unión Europea -	6
Afiliación por regímenes, provincias y CC.AA - TOTAL -	7
Afiliación media por CC.AA (gráfico)	8
Afiliación por género, provincias y CC.AA	9
Evolución de la afiliación media de extranjeros	10
Evolución de la afiliación de extranjeros por provincias y CC.AA	11
Reg. General. Distribución por sectores de actividad	12
Reg. Autónomos. Distribución por sectores de actividad	13
Distribución por países de procedencia	14
CC.AA.	
Andalucía	15
Aragón	18
Asturias	21
Illes Balears	24
Canarias	27
Cantabria	30
Castilla y León	33
Castilla la Mancha	36
Cataluña	39
C. Valenciana	42
Extremadura	45
Galicia	48
Madrid	51
R. de Murcia	54
Navarra	57
País Vasco	60
La Rioja	63
Ceuta	66
Melilla	69

Julio 2019

Afiliados
extranjeros

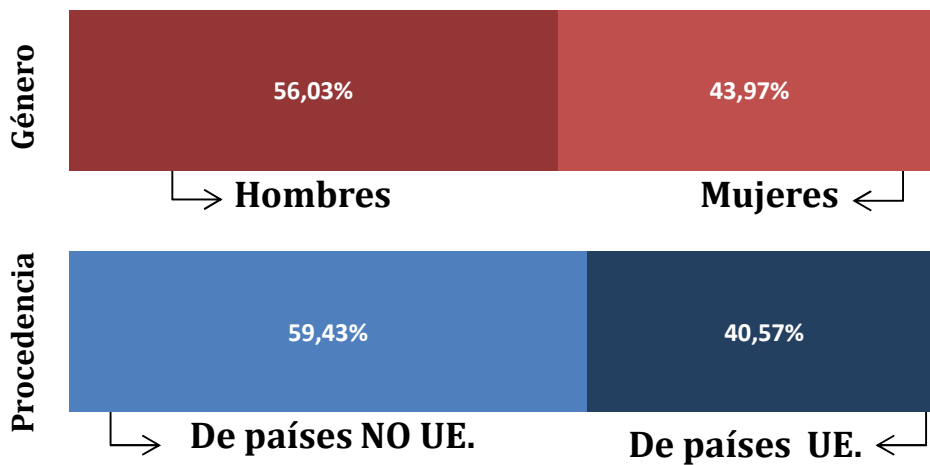
2.170.368

-7.901
-0,36%

VARIACIÓN
MENSUAL

VARIACIÓN
ANUAL

149.938
7,42%

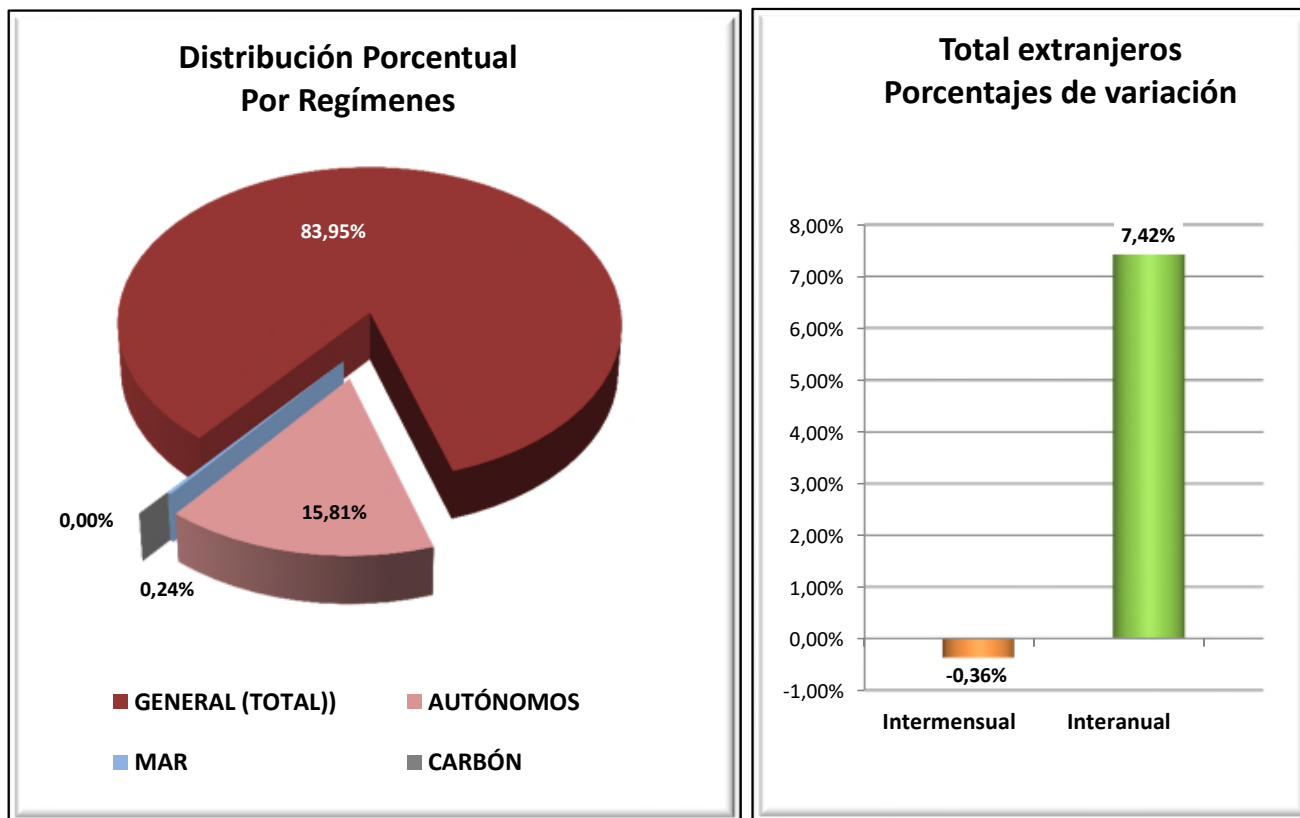


AFILIACIÓN DE EXTRANJEROS DISTRIBUCIÓN POR REGÍMENES

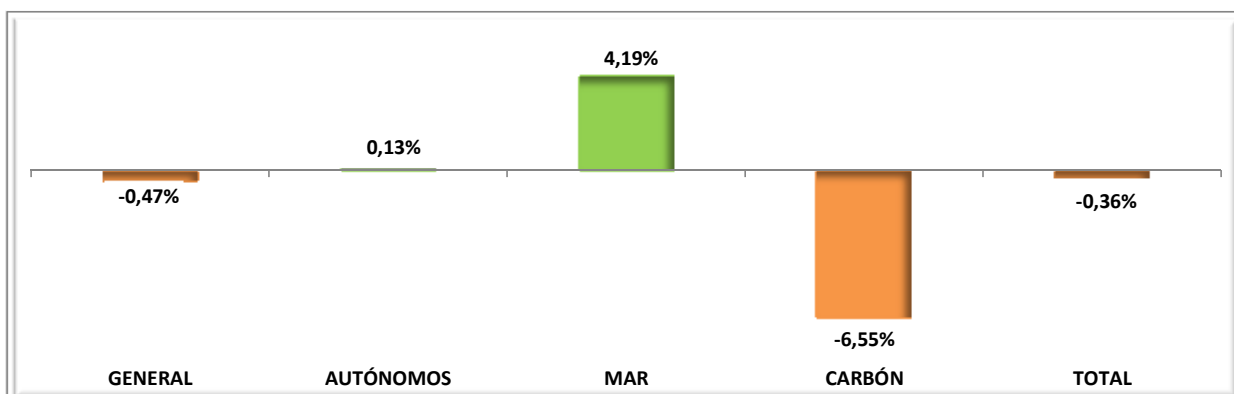
Media julio 2019

	TOTAL GENERAL	General (1)	S.E. Agrario	S.E. Hogar	AUTÓNOMOS	MAR	CARBÓN	TOTAL
DE LA UNIÓN EUROPEA	713.918	604.443	64.844	44.631	164.866	1.583	51	880.418
DE PAÍSES NO UNIÓN EUROPEA	1.108.208	840.717	141.749	125.742	178.167	3.572	3	1.289.950
TOTAL EXTRANJEROS	1.822.126	1.445.160	206.593	170.373	343.033	5.155	54	2.170.368

(1) No se incluyen los afiliados de los Sistemas Especiales Agrario y Hogar



VARIACIONES MENSUALES POR REGÍMENES (total extranjeros)



EXTRANJEROS PROCEDENTES DE PAÍSES DE LA UNIÓN EUROPEA

Media julio 2019

	TOTAL GENERAL	General (1)	S.E. Agrario	S.E. Hogar	AUTÓNOMOS	MAR	CARBÓN	TOTAL
Almería	14.352	9.922	4.036	394	2.971	13	0	17.336
Cádiz	3.482	3.218	166	97	1.755	22	0	5.258
Córdoba	2.643	1.185	1.359	98	350	0	0	2.992
Granada	6.182	3.643	2.365	175	1.883	4	0	8.070
Huelva	11.321	3.007	8.138	176	765	18	0	12.104
Jaén	1.196	773	370	52	226	0	0	1.421
Málaga	24.901	23.450	747	703	15.111	34	0	40.045
Sevilla	7.721	5.437	1.979	304	1.485	2	0	9.207
ANDALUCÍA	71.796	50.636	19.161	1.999	24.545	94	0	96.435
Huesca	9.463	5.951	3.179	333	703	0	0	10.167
Teruel	3.693	3.065	416	212	409	0	0	4.102
Zaragoza	25.648	18.885	4.360	2.402	3.043	0	0	28.690
ARAGÓN	38.804	27.901	7.955	2.947	4.155	0	0	42.959
ASTURIAS	4.910	3.929	96	885	1.131	55	51	6.147
ILLES BALEARS	50.062	48.371	212	1.479	16.566	301	0	66.929
Las Palmas	18.706	18.215	375	117	8.284	204	0	27.194
S.C.Tenerife	18.149	17.750	300	98	8.581	203	0	26.933
CANARIAS	36.856	35.965	675	215	16.865	406	0	54.127
CANTABRIA	3.799	3.309	89	401	870	18	0	4.686
Ávila	1.531	1.144	246	141	202	0	0	1.733
Burgos	6.995	6.034	395	565	887	0	0	7.881
León	2.413	2.047	203	163	512	0	0	2.925
Palencia	1.079	942	85	53	153	0	0	1.232
Salamanca	1.750	1.489	153	108	353	0	0	2.103
Segovia	5.590	3.589	1.724	278	429	0	0	6.020
Soria	2.099	1.663	357	79	133	0	0	2.233
Valladolid	6.533	4.781	1.228	525	626	0	0	7.159
Zamora	1.293	896	320	77	183	0	0	1.476
CASTILLA Y LEÓN	29.283	22.586	4.709	1.988	3.478	0	0	32.762
Albacete	6.695	2.007	4.581	106	371	0	0	7.066
Ciudad Real	5.857	3.081	2.536	239	510	0	0	6.366
Cuenca	8.503	3.808	4.441	254	500	0	0	9.003
Guadalajara	5.855	5.178	182	496	965	0	0	6.821
Toledo	8.600	6.647	1.375	577	1.331	0	0	9.931
CAST.-LA MANCHA	35.509	20.722	13.115	1.672	3.678	0	0	39.187
Barcelona	96.146	94.483	183	1.480	20.208	84	0	116.438
Girona	16.205	15.586	285	335	4.903	113	0	21.221
Lleida	17.919	14.017	3.339	563	1.514	0	0	19.433
Tarragona	15.769	14.113	1.029	627	2.877	63	0	18.709
CATALUÑA	146.039	138.200	4.835	3.004	29.503	259	0	175.801
Alicante	32.339	30.236	1.317	787	14.897	75	0	47.311
Castellón	18.255	15.545	798	1.911	2.884	14	0	21.153
Valencia	34.077	28.514	3.296	2.267	8.665	29	0	42.771
C. VALENCIANA	84.671	74.295	5.411	4.965	26.446	118	0	111.235
Badajoz	3.547	2.072	1.334	142	542	0	0	4.090
Cáceres	1.815	952	810	53	287	0	0	2.102
EXTREMADURA	5.362	3.024	2.143	195	829	0	0	6.191
A Coruña	4.064	3.773	113	178	985	55	0	5.104
Lugo	2.133	1.548	473	112	354	69	0	2.555
Ourense	2.182	1.947	98	137	409	0	0	2.591
Pontevedra	4.967	4.765	58	145	1.157	85	0	6.209
GALICIA	13.345	12.032	741	572	2.905	208	0	16.459
C. DE MADRID	147.856	127.112	440	20.305	22.908	64	0	170.828
R. DE MURCIA	12.661	9.474	2.717	471	3.046	11	0	15.718
NAVARRA	9.498	7.828	673	996	2.170	0	0	11.668
Araba/Álava	2.828	2.434	195	199	491	0	0	3.319
Gipuzkoa	6.549	6.092	104	353	1.868	11	0	8.428
Bizkaia	7.027	5.602	236	1.190	2.215	37	0	9.279
PAÍS VASCO	16.404	14.128	535	1.741	4.574	48	0	21.026
LA RIOJA	6.965	4.833	1.335	797	1.075	0	0	8.041
CEUTA	43	43	0	0	27	0	0	70
MELILLA	54	54	0	0	95	0	0	149
TOTAL	713.918	604.443	64.844	44.631	164.866	1.583	51	880.418

(1) No se incluyen los afiliados de los Sistemas Especiales Agrario y Hogar

EXTRANJEROS PROCEDENTES DE PAÍSES NO PERTENECIENTES A LA UNIÓN EUROPEA

Media julio 2019

	TOTAL GENERAL	General (1)	S.E. Agrario	S.E. Hogar	AUTÓNOMOS	MAR	CARBÓN	TOTAL
Almería	33.239	9.514	23.243	481	2.641	129	0	36.009
Cádiz	5.420	4.472	211	736	2.124	55	0	7.598
Córdoba	3.408	1.968	713	727	862	0	0	4.270
Granada	10.346	5.084	4.314	948	2.933	9	0	13.288
Huelva	10.632	2.086	8.260	286	814	41	0	11.487
Jaén	2.915	1.521	1.087	307	774	0	0	3.689
Málaga	32.023	26.202	947	4.874	8.328	122	0	40.473
Sevilla	13.966	9.504	1.223	3.240	3.650	4	0	17.620
ANDALUCÍA	111.949	60.352	39.998	11.599	22.125	360	0	134.434
Huesca	9.654	5.058	4.206	390	504	0	0	10.158
Teruel	2.822	2.069	588	166	279	0	1	3.103
Zaragoza	26.242	19.247	4.315	2.680	3.971	0	0	30.213
ARAGÓN	38.719	26.374	9.110	3.235	4.754	0	1	43.473
ASTURIAS	7.211	5.711	230	1.270	1.635	134	2	8.982
ILLES BALEARS	51.617	47.119	1.308	3.190	7.033	151	0	58.801
Las Palmas	21.732	19.516	691	1.526	3.822	155	0	25.710
S.C.Tenerife	16.848	15.095	911	842	3.627	156	0	20.631
CANARIAS	38.581	34.611	1.601	2.368	7.449	311	0	46.341
CANTABRIA	7.458	6.087	163	1.208	1.308	127	0	8.893
Ávila	1.577	1.261	136	180	286	0	0	1.864
Burgos	4.558	3.847	228	483	600	0	0	5.158
León	3.798	2.846	324	628	722	0	0	4.520
Palencia	1.769	1.354	226	190	261	0	0	2.030
Salamanca	2.546	1.959	157	430	498	0	0	3.044
Segovia	2.944	2.233	416	295	323	0	0	3.267
Soria	1.976	1.523	284	168	187	0	0	2.163
Valladolid	4.940	3.945	336	658	762	0	0	5.701
Zamora	790	568	146	77	207	0	0	998
CASTILLA Y LEÓN	24.899	19.538	2.253	3.108	3.846	0	0	28.745
Albacete	5.931	2.278	3.366	286	593	0	0	6.524
Ciudad Real	4.052	2.362	1.392	297	808	0	0	4.859
Cuenca	3.971	2.390	1.300	281	494	0	0	4.464
Guadalajara	5.024	4.518	171	335	640	0	0	5.664
Toledo	8.633	7.117	784	732	1.963	0	0	10.596
CAST.-LA MANCHA	27.610	18.666	7.012	1.932	4.498	0	0	32.108
Barcelona	222.558	196.552	2.459	23.548	37.811	213	0	260.582
Girona	41.352	36.656	2.416	2.280	4.455	188	0	45.995
Lleida	25.265	15.275	9.505	486	1.742	0	0	27.007
Tarragona	27.526	23.756	2.485	1.286	3.824	198	0	31.548
CATALUÑA	316.702	272.239	16.864	27.599	47.832	598	0	365.132
Alicante	40.651	32.278	6.057	2.316	8.993	189	0	49.833
Castellón	10.288	8.753	1.120	414	1.825	110	0	12.223
Valencia	42.963	32.915	5.008	5.039	11.053	46	0	54.061
C. VALENCIANA	93.902	73.947	12.186	7.769	21.871	345	0	116.118
Badajoz	2.426	1.670	440	316	843	0	0	3.269
Cáceres	3.223	1.272	1.726	224	561	0	0	3.784
EXTREMADURA	5.649	2.942	2.166	541	1.404	0	0	7.053
A Coruña	7.649	6.261	250	1.138	1.577	322	0	9.548
Lugo	2.913	2.230	406	277	410	338	0	3.661
Ourense	1.959	1.607	33	319	462	0	0	2.421
Pontevedra	5.873	5.007	69	798	1.350	447	0	7.670
GALICIA	18.395	15.104	758	2.533	3.800	1.106	0	23.301
C. DE MADRID	227.621	186.400	620	40.602	34.128	37	0	261.787
R. DE MURCIA	69.301	22.093	43.299	3.909	5.321	134	0	74.756
NAVARRA	13.902	10.250	2.026	1.627	2.317	0	0	16.219
Araba/Álava	7.660	6.437	290	933	1.188	0	0	8.848
Gipuzkoa	14.198	10.545	232	3.421	1.927	110	0	16.235
Bizkaia	18.474	13.308	366	4.800	3.450	148	0	22.072
PAÍS VASCO	40.332	30.289	888	9.155	6.565	258	0	47.155
LA RIOJA	7.324	5.485	1.265	574	1.015	0	0	8.338
CEUTA	3.124	1.215	2	1.907	319	9	0	3.451
MELILLA	3.914	2.295	2	1.617	947	2	0	4.863
TOTAL	1.108.208	840.717	141.749	125.742	178.167	3.572	3	1.289.950

(1) No se incluyen los afiliados de los Sistemas Especiales Agrario y Hogar

TOTAL EXTRANJEROS

Media julio 2019

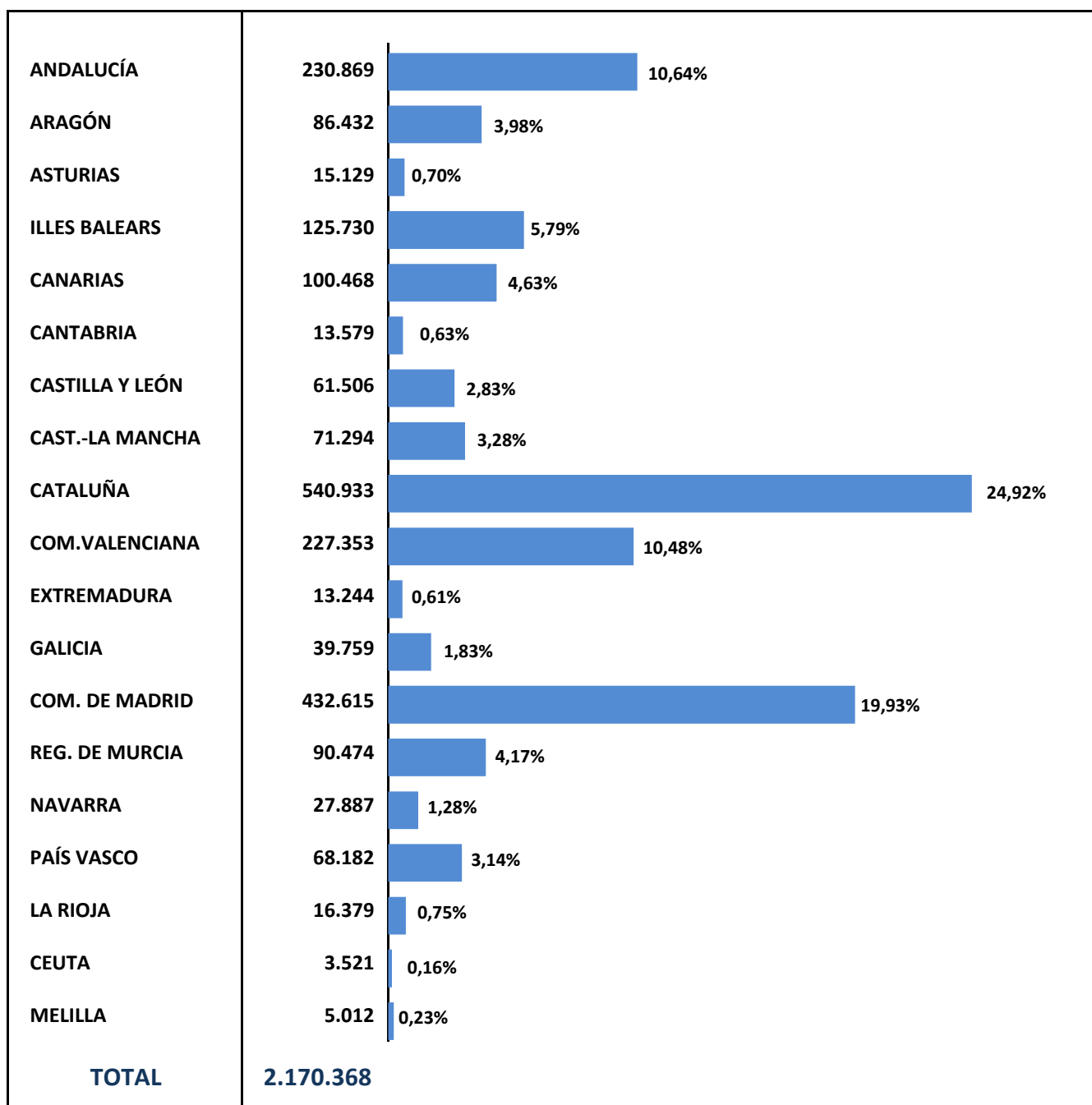
	TOTAL GENERAL	General (1)	S.E. Agrario	S.E. Hogar	AUTÓNOMOS	MAR	CARBÓN	TOTAL
Almería	47.591	19.436	27.279	875	5.612	143	0	53.345
Cádiz	8.901	7.691	377	833	3.878	77	0	12.856
Córdoba	6.051	3.154	2.071	825	1.212	0	0	7.262
Granada	16.528	8.727	6.679	1.123	4.816	13	0	21.358
Huelva	21.953	5.093	16.398	462	1.579	59	0	23.591
Jaén	4.111	2.294	1.457	359	1.000	0	0	5.110
Málaga	56.924	49.652	1.694	5.577	23.439	156	0	80.519
Sevilla	21.687	14.941	3.202	3.544	5.134	6	0	26.827
ANDALUCÍA	183.745	110.988	59.159	13.598	46.670	454	0	230.869
Huesca	19.118	11.010	7.386	722	1.207	0	0	20.325
Teruel	6.515	5.133	1.004	378	688	0	1	7.205
Zaragoza	51.889	38.132	8.675	5.082	7.014	0	0	58.903
ARAGÓN	77.522	54.275	17.065	6.182	8.909	0	1	86.432
ASTURIAS	12.121	9.640	326	2.155	2.766	189	53	15.129
ILLES BALEARS	101.679	95.490	1.520	4.669	23.599	452	0	125.730
Las Palmas	40.439	37.731	1.065	1.642	12.106	359	0	52.904
S.C.Tenerife	34.997	32.845	1.211	941	12.208	358	0	47.564
CANARIAS	75.436	70.577	2.276	2.583	24.315	717	0	100.468
CANTABRIA	11.257	9.396	252	1.609	2.178	145	0	13.579
Ávila	3.108	2.405	382	321	488	0	0	3.597
Burgos	11.553	9.882	623	1.047	1.487	0	0	13.040
León	6.211	4.894	526	791	1.234	0	0	7.445
Palencia	2.848	2.295	311	242	414	0	0	3.262
Salamanca	4.296	3.448	309	538	851	0	0	5.147
Segovia	8.534	5.822	2.140	573	752	0	0	9.287
Soria	4.075	3.187	641	247	321	0	0	4.395
Valladolid	11.473	8.727	1.564	1.183	1.387	0	0	12.860
Zamora	2.083	1.464	465	154	390	0	0	2.473
CASTILLA Y LEÓN	54.182	42.124	6.962	5.096	7.325	0	0	61.506
Albacete	12.626	4.285	7.948	393	965	0	0	13.590
Ciudad Real	9.908	5.444	3.928	537	1.317	0	0	11.226
Cuenca	12.473	6.198	5.740	535	994	0	0	13.467
Guadalajara	10.879	9.696	352	831	1.605	0	0	12.485
Toledo	17.232	13.764	2.159	1.309	3.294	0	0	20.527
CAST.-LA MANCHA	63.119	39.387	20.127	3.604	8.175	0	0	71.294
Barcelona	318.704	291.035	2.642	25.028	58.020	297	0	377.020
Girona	57.557	52.242	2.701	2.614	9.358	300	0	67.216
Lleida	43.184	29.292	12.843	1.048	3.256	0	0	46.440
Tarragona	43.295	37.870	3.513	1.912	6.701	261	0	50.256
CATALUÑA	462.741	410.439	21.699	30.603	77.335	857	0	540.933
Alicante	72.991	62.514	7.374	3.103	23.890	264	0	97.144
Castellón	28.542	24.298	1.919	2.326	4.710	124	0	33.376
Valencia	77.040	61.430	8.304	7.306	19.717	75	0	96.832
C. VALENCIANA	178.573	148.242	17.597	12.734	48.317	463	0	227.353
Badajoz	5.974	3.741	1.774	458	1.385	0	0	7.359
Cáceres	5.037	2.225	2.535	277	848	0	0	5.886
EXTREMADURA	11.011	5.966	4.309	735	2.234	0	0	13.244
A Coruña	11.713	10.033	363	1.316	2.562	377	0	14.652
Lugo	5.046	3.777	879	390	764	406	0	6.216
Ourense	4.141	3.554	131	456	871	0	0	5.012
Pontevedra	10.841	9.772	127	942	2.507	531	0	13.879
GALICIA	31.740	27.136	1.499	3.105	6.705	1.314	0	39.759
C. DE MADRID	375.478	313.511	1.060	60.906	57.036	102	0	432.615
R. DE MURCIA	81.962	31.567	46.015	4.380	8.367	145	0	90.474
NAVARRA	23.400	18.078	2.699	2.623	4.487	0	0	27.887
Araba/Álava	10.488	8.871	485	1.131	1.679	0	0	12.167
Gipuzkoa	20.747	16.637	336	3.774	3.795	121	0	24.663
Bizkaia	25.502	18.910	602	5.990	5.665	185	0	31.351
PAÍS VASCO	56.736	44.418	1.423	10.896	11.139	306	0	68.182
LA RIOJA	14.289	10.318	2.600	1.371	2.090	0	0	16.379
CEUTA	3.167	1.258	2	1.907	345	9	0	3.521
MELILLA	3.968	2.349	2	1.617	1.042	2	0	5.012
TOTAL	1.822.126	1.445.160	206.593	170.373	343.033	5.155	54	2.170.368

(1) No se incluyen los afiliados de los Sistemas Especiales Agrario y Hogar

AFILIACIÓN DE EXTRANJEROS

Distribución por Comunidades Autónomas

Media julio 2019



AFILIACIÓN DE EXTRANJEROS. DISTRIBUCIÓN POR GÉNERO

Media julio 2019

	UNIÓN EUROPEA			NO UNIÓN EUROPEA			TOTAL EXTRANJEROS		
	HOMBRES	MUJERES	TOTAL	HOMBRES	MUJERES	TOTAL	HOMBRES	MUJERES	TOTAL
Almería	9.468	7.868	17.336	25.814	10.194	36.009	35.283	18.062	53.345
Cádiz	2.890	2.368	5.258	4.377	3.221	7.598	7.267	5.589	12.856
Córdoba	1.613	1.380	2.992	2.227	2.043	4.270	3.840	3.423	7.262
Granada	4.151	3.919	8.070	8.319	4.969	13.288	12.470	8.888	21.358
Huelva	4.872	7.233	12.104	6.831	4.656	11.487	11.702	11.889	23.591
Jaén	812	609	1.421	2.300	1.389	3.689	3.112	1.998	5.110
Málaga	20.824	19.221	40.045	20.912	19.561	40.473	41.737	38.782	80.519
Sevilla	5.263	3.944	9.207	8.958	8.662	17.620	14.221	12.606	26.827
ANDALUCÍA	49.894	46.541	96.435	79.738	54.697	134.434	129.632	101.237	230.869
Huesca	5.415	4.752	10.167	7.605	2.553	10.158	13.021	7.304	20.325
Teruel	2.351	1.751	4.102	2.265	838	3.103	4.616	2.589	7.205
Zaragoza	15.164	13.526	28.690	18.452	11.761	30.213	33.615	25.288	58.903
ARAGÓN	22.930	20.029	42.959	28.322	15.152	43.473	51.252	35.181	86.432
ASTURIAS	3.057	3.090	6.147	4.454	4.528	8.982	7.510	7.618	15.129
ILLES BALEARS	33.903	33.026	66.929	35.284	23.516	58.801	69.187	56.543	125.730
Las Palmas	13.873	13.322	27.194	15.318	10.391	25.710	29.191	23.713	52.904
S.C.Tenerife	13.856	13.077	26.933	11.467	9.164	20.631	25.323	22.241	47.564
CANARIAS	27.729	26.398	54.127	26.785	19.556	46.341	54.514	45.954	100.468
CANTABRIA	2.633	2.053	4.686	4.424	4.469	8.893	7.057	6.522	13.579
Ávila	870	863	1.733	1.067	796	1.864	1.937	1.660	3.597
Burgos	4.423	3.458	7.881	3.109	2.049	5.158	7.532	5.508	13.040
León	1.729	1.196	2.925	2.322	2.198	4.520	4.051	3.394	7.445
Palencia	735	497	1.232	1.126	904	2.030	1.861	1.400	3.262
Salamanca	1.207	896	2.103	1.605	1.439	3.044	2.812	2.335	5.147
Segovia	2.935	3.085	6.020	1.921	1.346	3.267	4.856	4.431	9.287
Soria	1.378	855	2.233	1.383	780	2.163	2.760	1.635	4.395
Valladolid	3.987	3.172	7.159	3.203	2.498	5.701	7.190	5.670	12.860
Zamora	837	639	1.476	530	467	998	1.367	1.106	2.473
CASTILLA Y LEÓN	18.100	14.661	32.762	16.267	12.478	28.745	34.367	27.140	61.506
Albacete	4.263	2.803	7.066	4.662	1.863	6.524	8.924	4.666	13.590
Ciudad Real	3.927	2.440	6.366	3.316	1.544	4.859	7.243	3.983	11.226
Cuenca	5.211	3.792	9.003	2.814	1.650	4.464	8.025	5.442	13.467
Guadalajara	3.622	3.198	6.821	3.491	2.173	5.664	7.113	5.372	12.485
Toledo	6.103	3.828	9.931	6.968	3.628	10.596	13.071	7.456	20.527
CAST.-LA MANCHA	23.126	16.061	39.187	21.249	10.858	32.108	44.375	26.919	71.294
Barcelona	63.535	52.903	116.438	148.747	111.836	260.582	212.282	164.738	377.020
Girona	11.383	9.838	21.221	28.603	17.392	45.995	39.986	27.230	67.216
Lleida	10.471	8.962	19.433	19.991	7.016	27.007	30.463	15.978	46.440
Tarragona	9.835	8.874	18.709	19.519	12.029	31.548	29.353	20.903	50.256
CATALUÑA	95.224	80.577	175.801	216.859	148.273	365.132	312.084	228.849	540.933
Alicante	24.537	22.774	47.311	29.648	20.185	49.833	54.185	42.959	97.144
Castellón	10.832	10.321	21.153	7.618	4.605	12.223	18.449	14.927	33.376
Valencia	23.224	19.547	42.771	31.822	22.239	54.061	55.046	41.787	96.832
C. VALENCIANA	58.592	52.643	111.235	69.088	47.030	116.118	127.680	99.673	227.353
Badajoz	2.537	1.553	4.090	1.577	1.692	3.269	4.114	3.245	7.359
Cáceres	1.231	871	2.102	2.155	1.629	3.784	3.387	2.499	5.886
EXTREMADURA	3.768	2.423	6.191	3.733	3.321	7.053	7.501	5.744	13.244
A Coruña	3.095	2.009	5.104	4.838	4.711	9.548	7.933	6.720	14.652
Lugo	1.610	945	2.555	2.027	1.634	3.661	3.637	2.579	6.216
Ourense	1.609	982	2.591	1.150	1.270	2.421	2.759	2.253	5.012
Pontevedra	4.183	2.026	6.209	3.922	3.748	7.670	8.105	5.774	13.879
GALICIA	10.497	5.962	16.459	11.937	11.364	23.301	22.434	17.325	39.759
C. DE MADRID	87.639	83.189	170.828	132.854	128.933	261.787	220.493	212.123	432.615
R. DE MURCIA	8.867	6.851	15.718	51.132	23.624	74.756	59.999	30.475	90.474
NAVARRA	6.919	4.749	11.668	9.976	6.243	16.219	16.895	10.992	27.887
Araba/Álava	2.158	1.161	3.319	5.263	3.585	8.848	7.421	4.746	12.167
Gipuzkoa	5.453	2.975	8.428	8.095	8.140	16.235	13.548	11.115	24.663
Bizkaia	5.384	3.895	9.279	11.487	10.585	22.072	16.871	14.480	31.351
PAÍS VASCO	12.995	8.031	21.026	24.845	22.310	47.155	37.840	30.341	68.182
LA RIOJA	4.187	3.854	8.041	5.153	3.186	8.338	9.339	7.040	16.379
CEUTA	46	23	70	1.296	2.155	3.451	1.342	2.179	3.521
MELILLA	101	48	149	2.513	2.350	4.863	2.614	2.398	5.012
TOTAL	470.208	410.210	880.418	745.907	544.043	1.289.950	1.216.115	954.253	2.170.368

EVOLUCIÓN DE LA AFILIACIÓN MEDIA DE TRABAJADORES EXTRANJEROS

	General	Autónomos	Agrario	Mar	Carbón	Hogar	Total
HISTÓRICA DE LOS MESES DE JULIO							
2.007	1.540.963	201.379	142.335	5.170	681	157.777	2.048.305
2.008	1.569.672	237.774	171.120	5.741	664	166.909	2.151.880
2.009	1.325.531	205.178	223.362	5.598	707	174.501	1.934.877
2.010	1.282.766	200.489	228.195	5.463	670	182.574	1.900.157
2.011	1.220.571	208.837	230.281	5.399	623	184.050	1.849.761
2.012	1.528.708	217.836	----	5.128	519	12.742	1.764.932
2.013	1.403.226	224.541	----	4.823	312	----	1.632.903
2.014	1.356.792	239.095	----	4.584	293	----	1.600.764
2.015	1.396.251	259.730	----	4.756	257	----	1.660.994
2.016	1.464.525	277.581	----	4.783	225	----	1.747.114
2.017							
enero	1.406.595	277.304	----	3.519	166	----	1.687.585
febrero	1.418.765	279.504	----	3.816	163	----	1.702.248
marzo	1.451.212	284.077	----	4.270	161	----	1.739.720
abril	1.503.767	289.400	----	4.547	158	----	1.797.872
mayo	1.562.600	294.174	----	4.668	150	----	1.861.591
junio	1.572.877	297.601	----	4.789	146	----	1.875.413
julio	1.567.067	298.184	----	4.995	150	----	1.870.397
agosto	1.545.359	297.752	----	5.071	147	----	1.848.329
septiembre	1.548.400	299.596	----	4.972	140	----	1.853.108
octubre	1.544.931	301.218	----	4.728	136	----	1.851.014
noviembre	1.531.208	300.752	----	4.402	135	----	1.836.498
diciembre	1.533.825	300.303	----	3.637	135	----	1.837.901
2.018							
enero	1.511.311	300.123	----	3.524	133	----	1.815.092
febrero	1.527.931	304.318	----	3.793	131	----	1.836.173
marzo	1.559.712	309.771	----	4.210	121	----	1.873.813
abril	1.610.494	315.447	----	4.566	116	----	1.930.622
mayo	1.679.106	320.167	----	4.672	116	----	2.004.062
junio	1.697.734	323.848	----	4.864	113	----	2.026.559
julio	1.690.762	324.471	----	5.104	93	----	2.020.430
agosto	1.658.596	323.507	----	5.014	91	----	1.987.207
septiembre	1.663.617	324.637	----	4.867	88	----	1.993.210
octubre	1.679.275	326.529	----	4.754	76	----	2.010.634
noviembre	1.650.745	325.856	----	4.410	69	----	1.981.080
diciembre	1.662.671	326.376	----	3.735	68	----	1.992.849
2.019							
enero	1.638.323	324.702	----	3.610	65	----	1.966.699
febrero	1.654.075	327.282	----	3.861	62	----	1.985.280
marzo	1.690.470	332.096	----	4.329	62	----	2.026.957
abril	1.745.322	336.456	----	4.559	63	----	2.086.400
mayo	1.811.029	339.376	----	4.682	61	----	2.155.149
junio	1.830.668	342.596	----	4.948	58	----	2.178.269
julio	1.822.126	343.033	----	5.155	54	----	2.170.368
agosto							
septiembre							
octubre							
noviembre							
diciembre							

VARIACIÓN MENSUAL Y ANUAL POR PROVINCIAS Y CC.AA

	jul.-19	Variación mensual		Variación anual	
		Absoluta	en %	Absoluta	en %
Almería	53.345	-3.270	-5,78%	2.610	5,14%
Cádiz	12.856	416	3,34%	926	7,76%
Córdoba	7.262	-581	-7,40%	468	6,88%
Granada	21.358	357	1,70%	1.306	6,52%
Huelva	23.591	-17.039	-41,94%	865	3,81%
Jaén	5.110	-226	-4,24%	301	6,25%
Málaga	80.519	1.626	2,06%	5.646	7,54%
Sevilla	26.827	-1.069	-3,83%	2.534	10,43%
ANDALUCÍA	230.869	-19.786	-7,89%	14.656	6,78%
Huesca	20.325	683	3,47%	2.174	11,98%
Teruel	7.205	59	0,83%	193	2,75%
Zaragoza	58.903	-2.515	-4,10%	1.870	3,28%
ARAGÓN	86.432	-1.774	-2,01%	4.237	5,15%
ASTURIAS	15.129	521	3,57%	994	7,03%
ILLES BALEARS	125.730	3.230	2,64%	6.488	5,44%
Las Palmas	52.904	677	1,30%	1.334	2,59%
S.C.Tenerife	47.564	540	1,15%	2.709	6,04%
CANARIAS	100.468	1.216	1,23%	4.043	4,19%
CANTABRIA	13.579	824	6,46%	989	7,86%
Ávila	3.597	247	7,38%	274	8,25%
Burgos	13.040	-86	-0,66%	816	6,67%
León	7.445	63	0,86%	399	5,67%
Palencia	3.262	72	2,25%	202	6,60%
Salamanca	5.147	176	3,54%	348	7,25%
Segovia	9.287	969	11,66%	493	5,61%
Soria	4.395	240	5,77%	351	8,67%
Valladolid	12.860	256	2,03%	1.321	11,45%
Zamora	2.473	80	3,36%	131	5,58%
CASTILLA Y LEÓN	61.506	2.018	3,39%	4.335	7,58%
Albacete	13.590	-358	-2,57%	441	3,36%
Ciudad Real	11.226	115	1,03%	829	7,98%
Cuenca	13.467	282	2,14%	96	0,72%
Guadalajara	12.485	-229	-1,80%	495	4,13%
Toledo	20.527	148	0,72%	1.442	7,56%
CAST.-LA MANCHA	71.294	-43	-0,06%	3.304	4,86%
Barcelona	377.020	2.050	0,55%	31.176	9,01%
Girona	67.216	3.355	5,25%	4.111	6,51%
Lleida	46.440	3.223	7,46%	3.022	6,96%
Tarragona	50.256	920	1,87%	2.700	5,68%
CATALUÑA	540.933	9.548	1,80%	41.009	8,20%
Alicante	97.144	1.553	1,62%	5.841	6,40%
Castellón	33.376	536	1,63%	1.835	5,82%
Valencia	96.832	-1.766	-1,79%	9.215	10,52%
C. VALENCIANA	227.353	323	0,14%	16.891	8,03%
Badajoz	7.359	-381	-4,92%	776	11,79%
Cáceres	5.886	-544	-8,46%	-309	-4,98%
EXTREMADURA	13.244	-925	-6,53%	468	3,66%
A Coruña	14.652	358	2,50%	1.385	10,44%
Lugo	6.216	344	5,85%	517	9,06%
Ourense	5.012	111	2,26%	302	6,42%
Pontevedra	13.879	384	2,85%	1.185	9,34%
GALICIA	39.759	1.197	3,10%	3.389	9,32%
C. DE MADRID	432.615	480	0,11%	33.978	8,52%
R. DE MURCIA	90.474	-3.911	-4,14%	5.125	6,00%
NAVARRA	27.887	-23	-0,08%	2.345	9,18%
Araba/Álava	12.167	-512	-4,04%	1.039	9,33%
Gipuzkoa	24.663	475	1,96%	2.161	9,61%
Bizkaia	31.351	278	0,90%	2.553	8,86%
PAÍS VASCO	68.182	241	0,36%	5.753	9,22%
LA RIOJA	16.379	-1.007	-5,79%	897	5,79%
CEUTA	3.521	84	2,44%	740	26,60%
MELILLA	5.012	-116	-2,27%	297	6,30%
TOTAL	2.170.368	-7.901	-0,36%	149.938	7,42%

AFILIACIÓN DE EXTRANJEROS
DISTRIBUCIÓN POR SECTORES DE ACTIVIDAD
RÉGIMEN GENERAL

Media julio 2019

SECTORES	UNIÓN EUROPEA	NO UNIÓN EUROPEA	TOTAL	% participación s/ total Rég. Gral.	% variación intermensual	% variación interanual
Agricultura, Ganadería, Caza, Selvicultura y Pesca	8.557	8.291	16.848	0,92%	-3,94%	7,08%
Industrias Extractivas	617	449	1.066	0,06%	0,34%	2,83%
Industria Manufacturera	56.730	74.588	131.318	7,21%	1,04%	14,68%
Suministro de Energía Eléctrica, Gas, Vapor y Aire Acondicionado	367	278	644	0,04%	4,83%	14,05%
Suministro de Agua, Actividades de Saneamiento, Gestión de Residuos y Descontaminación	1.996	4.183	6.179	0,34%	6,69%	10,05%
Construcción	51.839	86.360	138.199	7,58%	-0,15%	13,52%
Comercio; Reparación de Vehículos de Motor y Bicicletas	84.339	139.278	223.618	12,27%	2,11%	7,21%
Transporte y Almacenamiento	48.685	32.237	80.921	4,44%	-0,11%	14,83%
Hostelería	136.624	228.902	365.526	20,06%	5,12%	7,29%
Información y Comunicaciones	23.749	17.620	41.369	2,27%	1,05%	20,70%
Actividades Financieras y de Seguros	6.114	3.776	9.890	0,54%	1,76%	13,01%
Actividades Inmobiliarias	6.591	6.257	12.847	0,71%	1,26%	6,78%
Actividades Profesionales Científicas y Técnicas	33.691	24.679	58.371	3,20%	0,84%	11,68%
Actividades Administrativas y Servicios Auxiliares	64.466	103.881	168.347	9,24%	5,17%	11,84%
Administración Pública y Defensa; Seguridad Social Obligatoria	5.179	9.033	14.211	0,78%	1,78%	1,93%
Educación	24.345	12.577	36.922	2,03%	-24,91%	6,27%
Actividades Sanitarias y Servicios Centrales	23.738	45.856	69.594	3,82%	5,27%	16,90%
Actividades Artísticas, Recreativas y de Entretenimiento	12.825	14.350	27.175	1,49%	4,25%	8,20%
Otros Servicios	11.538	25.323	36.860	2,02%	2,40%	9,49%
Actividades de los Hogares como Empleadores de Personal Doméstico y Productores de Bienes y Servicios para uso Propio	1.941	2.326	4.266	0,23%	5,47%	-0,42%
Actividades de Organizaciones y Organismo Extraterritoriales	513	474	987	0,05%	-0,21%	14,72%
S.E. Agrario	64.844	141.749	206.593	11,34%	-13,92%	1,44%
S.E. Hogar	44.631	125.742	170.373	9,35%	-0,89%	-4,39%
TOTAL	713.918	1.108.208	1.822.126	100,00%	-0,47%	7,77%

AFILIACIÓN DE EXTRANJEROS

DISTRIBUCIÓN POR SECTORES DE ACTIVIDAD

RÉGIMEN ESPECIAL DE TRABAJADORES AUTÓNOMOS

Media julio 2019

SECTORES	UNIÓN EUROPEA	NO UNIÓN EUROPEA	TOTAL	% participación s/ total Rég. Autónomos	% variación intermensual	% variación interanual
Agricultura, Ganadería, Caza, Selvicultura y Pesca	2.553	2.066	4.620	1,35%	0,76%	10,52%
Industrias Extractivas	32	22	53	0,02%	5,78%	26,81%
Industria Manufacturera	6.919	5.432	12.351	3,60%	-2,78%	-36,87%
Suministro de Energía Eléctrica, Gas, Vapor y Aire Acondicionado	40	17	57	0,02%	4,91%	23,04%
Suministro de Agua, Actividades de Saneamiento, Gestión de Residuos y Descontaminación	65	73	138	0,04%	2,83%	8,87%
Construcción	27.785	15.676	43.461	12,67%	0,19%	12,01%
Comercio; Reparación de Vehículos de Motor y Bicicletas	27.127	68.367	95.494	27,84%	0,45%	3,86%
Transporte y Almacenamiento	9.332	8.881	18.212	5,31%	-0,08%	21,55%
Hostelería	26.338	37.845	64.183	18,71%	1,07%	6,80%
Información y Comunicaciones	5.482	3.195	8.676	2,53%	-0,16%	8,24%
Actividades Financieras y de Seguros	1.583	998	2.581	0,75%	0,02%	14,56%
Actividades Inmobiliarias	5.910	1.825	7.735	2,25%	0,98%	9,84%
Actividades Profesionales Científicas y Técnicas	14.667	5.089	19.756	5,76%	-0,02%	10,44%
Actividades Administrativas y Servicios Auxiliares	12.045	6.267	18.312	5,34%	0,34%	8,00%
Administración Pública y Defensa; Seguridad Social Obligatoria	51	16	67	0,02%	-4,22%	33,90%
Educación	7.540	2.688	10.229	2,98%	-7,41%	10,16%
Actividades Sanitarias y Servicios Centrales	4.171	2.752	6.923	2,02%	-0,23%	6,97%
Actividades Artísticas, Recreativas y de Entretenimiento	4.567	1.987	6.554	1,91%	1,47%	12,92%
Otros Servicios	8.590	14.930	23.519	6,86%	0,85%	13,03%
Actividades de los Hogares como Empleadores de Personal Doméstico y Productores de Bienes y Servicios para uso Propio	45	16	61	0,02%	-2,32%	-9,72%
Actividades de Organizaciones y Organismo Extraterritoriales	26	24	50	0,01%	1,63%	11,00%
TOTAL	164.866	178.167	343.033	100,00%	0,13%	5,72%

AFILIACIÓN DE EXTRANJEROS
DISTRIBUCIÓN POR PAÍSES DE PROCEDENCIA

Media julio 2019

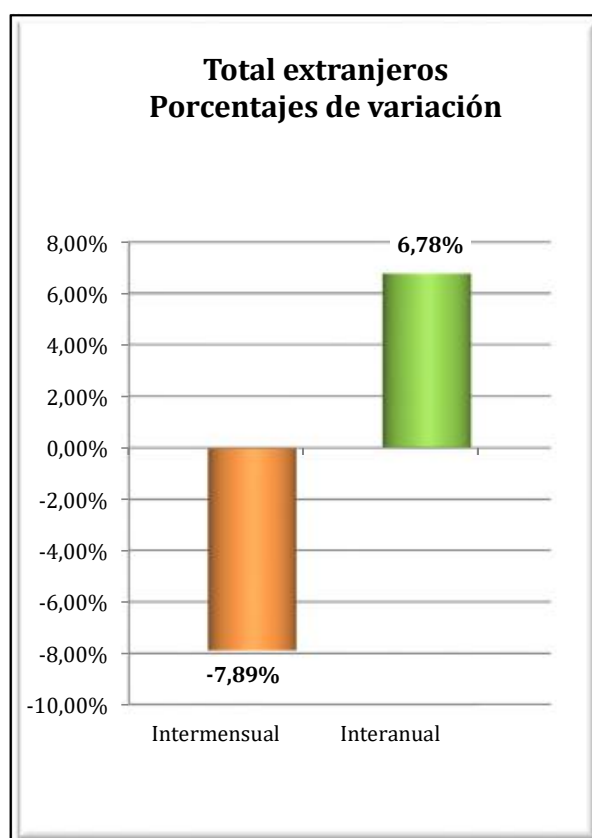
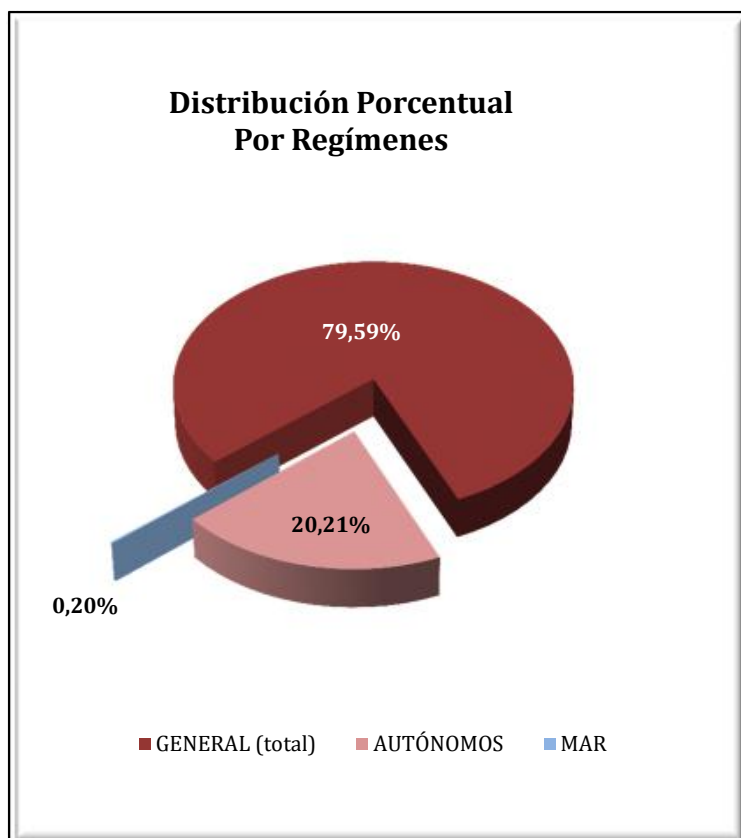
	TOTAL GENERAL	General (1)	S.E. Agrario	S.E. Hogar	AUTÓNOMOS	MAR	CARBÓN	TOTAL
UNIÓN EUROPEA								
ALEMANIA	28.489	28.029	154	306	16.184	173	0	44.846
AUSTRIA	2.201	2.168	12	21	1.093	13	0	3.307
BELGICA	6.633	6.563	38	32	4.022	59	0	10.714
BULGARIA	55.939	44.227	6.306	5.407	7.105	28	0	63.073
CHIPRE	173	170	0	3	43	0	0	216
CROACIA	1.053	1.032	5	16	280	1	0	1.334
DINAMARCA	1.751	1.736	6	9	1.442	8	0	3.201
ESLOVAQUIA	3.152	3.060	38	54	489	13	1	3.655
ESLOVENIA	784	773	1	9	193	3	0	979
ESTONIA	680	658	9	13	229	4	0	914
FINLANDIA	2.135	2.124	2	9	907	4	0	3.047
FRANCIA	37.967	37.605	202	160	13.141	130	0	51.238
GRECIA	2.179	2.163	8	8	471	6	0	2.656
HUNGRÍA	3.777	3.658	49	70	1.058	8	0	4.843
IRLANDA	4.575	4.554	8	13	1.978	11	0	6.564
ITALIA	104.391	103.462	255	673	28.936	309	0	133.636
LETONIA	1.599	1.492	72	35	414	11	0	2.024
LITUANIA	6.795	5.608	1.020	168	1.134	17	0	7.946
LUXEMBURGO	105	101	2	2	49	1	0	155
MALTA	112	98	12	2	34	0	0	146
PAISES BAJOS	11.104	10.950	64	90	6.105	80	0	17.289
POLONIA	25.428	22.015	1.423	1.991	4.389	33	42	29.892
PORTUGAL	48.805	45.299	1.904	1.601	7.969	289	0	57.063
REINO UNIDO	43.056	42.634	168	254	25.145	177	0	68.379
REPUBLICA CHECA	3.284	3.189	54	40	661	13	6	3.965
RUMANIA	313.030	226.369	53.029	33.632	38.892	178	2	352.102
SUECIA	4.722	4.706	1	14	2.498	14	0	7.234
TOTAL UNIÓN EUROPEA	713.918	604.443	64.844	44.631	164.866	1.583	51	880.418
NO UNIÓN EUROPEA								
MARRUECOS	240.631	153.787	74.439	12.406	22.144	930	1	263.705
CHINA	49.606	49.003	71	533	58.081	2	0	107.689
ECUADOR	72.058	54.001	11.796	6.261	5.024	15	0	77.097
COLOMBIA	69.983	62.646	2.008	5.329	6.804	42	0	76.829
VENEZUELA	51.130	47.985	293	2.852	7.610	32	0	58.772
BOLIVIA	48.143	29.948	4.577	13.619	3.443	8	0	51.594
UCRANIA	44.310	32.166	1.601	10.542	4.417	49	1	48.777
PAKISTAN	30.938	27.474	3.300	163	8.576	4	0	39.518
PERU	36.096	30.632	648	4.816	2.868	280	0	39.244
SENEGAL	34.981	23.761	10.573	648	2.469	1.163	0	38.614
RESTO PAISES	430.332	329.314	32.443	68.574	56.731	1.048	1	488.111
TOTAL NO UE	1.108.208	840.717	141.749	125.742	178.167	3.572	3	1.289.950
TOTAL EXTRANJEROS	1.822.126	1.445.160	206.593	170.373	343.033	5.155	54	2.170.368

(1) No se incluyen los afiliados de los Sistemas Especiales Agrario y Hogar

ANDALUCÍA
AFILIACIÓN DE EXTRANJEROS
DISTRIBUCIÓN POR REGÍMENES

Media julio 2019

REGÍMENES	GENERAL (Total)	General	S.E. Agrario	S.E. Hogar	AUTÓNOMOS	MAR	CARBÓN	TOTAL
DE LA UNIÓN EUROPEA	71.796	50.636	19.161	1.999	24.545	94	0	96.435
DE PAÍSES NO UNIÓN EUROPEA	111.949	60.352	39.998	11.599	22.125	360	0	134.434
TOTAL EXTRANJEROS	183.745	110.988	59.159	13.598	46.670	454	0	230.869



ANDALUCÍA
AFILIACIÓN DE EXTRANJEROS
DISTRIBUCIÓN POR SECTORES DE ACTIVIDAD

Media julio 2019

SECTORES	RÉGIMEN GENERAL				RÉGIMEN ESP. TRAB. AUTÓNOMOS			
	UNIÓN EUROPEA	NO UNIÓN EUROPEA	TOTAL	% R. General	UNIÓN EUROPEA	NO UNIÓN EUROPEA	TOTAL	% R. Autónomos
Agricultura, Ganadería, Caza, Selvicultura y Pesca	306	295	601	0,33%	633	755	1.388	2,97%
Industrias Extractivas	42	69	111	0,06%	1	3	4	0,01%
Industria Manufacturera	2.531	3.005	5.536	3,01%	628	369	997	2,14%
Suministro de Energía Eléctrica, Gas, Vapor y Aire Acondicionado	39	32	71	0,04%	5	3	8	0,02%
Suministro de Agua, Actividades de Saneamiento, Gestión de Residuos y Descontaminación	94	170	264	0,14%	8	10	18	0,04%
Construcción	3.718	4.967	8.685	4,73%	2.713	1.169	3.882	8,32%
Comercio; Reparación vehículos motor y motocicletas	6.525	11.547	18.072	9,84%	4.319	11.216	15.535	33,29%
Transporte y Almacenamiento	4.577	2.836	7.412	4,03%	516	369	885	1,90%
Hostelería	14.871	21.926	36.796	20,03%	4.485	3.580	8.065	17,28%
Información y Comunicaciones	2.249	1.064	3.313	1,80%	900	350	1.250	2,68%
Actividades Financieras y de Seguros	442	137	579	0,32%	296	118	415	0,89%
Actividades Inmobiliarias	1.109	701	1.810	0,99%	1.754	369	2.123	4,55%
Actividades Profesionales Científicas y Técnicas	2.457	1.261	3.718	2,02%	2.327	526	2.853	6,11%
Actividades Administrativas y Servicios Auxiliares	3.631	4.280	7.911	4,31%	1.926	690	2.616	5,60%
Administración Pública y Defensa; Seguridad Social Obligatoria	486	680	1.166	0,63%	6	1	7	0,02%
Educación	3.029	944	3.972	2,16%	1.165	301	1.466	3,14%
Actividades Sanitarias y Servicios Centrales	1.812	3.080	4.892	2,66%	699	355	1.054	2,26%
Actividades Artísticas, Recreativas y de Entretenimiento	1.414	1.287	2.701	1,47%	716	258	975	2,09%
Otros Servicios	1.030	1.741	2.772	1,51%	1.434	1.678	3.113	6,67%
Actividades de los Hogares como Empleadores de Personal Doméstico y Productores de Bienes y Servicios para uso Propio	203	285	488	0,27%	8	3	11	0,02%
Actividades de Organizaciones y Organismo Extraterritoriales	72	46	118	0,06%	5	3	8	0,02%
S.E. Agrario	19.161	39.998	59.159	32,20%				
S.E. Hogar	1.999	11.599	13.598	7,40%				
TOTAL	71.796	111.949	183.745	100,00%	24.545	22.125	46.670	100,00%

ANDALUCÍA
AFILIACIÓN DE EXTRANJEROS

DISTRIBUCIÓN POR PAÍSES DE PROCEDENCIA

Media julio 2019

PAÍSES	TOTAL GENERAL	General	S.E. Agrario	S.E. Hogar	AUTÓNOMOS	MAR	CARBÓN	TOTAL
UNIÓN EUROPEA								
ALEMANIA	2.524	2.408	76	40	2.041	7		4.573
AUSTRIA	172	164	4	4	124	0		297
BELGICA	900	866	25	10	958	3		1.861
BULGARIA	3.695	2.215	1.218	262	445	0		4.140
CHIPRE	14	14			5			19
CROACIA	87	80	2	5	43			129
DINAMARCA	516	513	3		727	3		1.246
ESLOVAQUIA	262	247	9	6	60			322
ESLOVENIA	62	60	1		25			87
ESTONIA	149	138	5	6	83			232
FINLANDIA	866	863	2	1	489			1.355
FRANCIA	3.137	3.036	82	18	1.709	13		4.858
GRECIA	126	123	2		28	2		155
HUNGRÍA	412	390	12	10	215			627
IRLANDA	553	545	4	4	445	1		999
ITALIA	7.964	7.848	67	49	3.197	14		11.176
LETONIA	171	158	10	3	61			232
LITUANIA	1.587	1.111	439	38	285	6		1.877
LUXEMBURGO	17	14	2	1	8			25
MALTA	18	16	2		4			22
PAISES BAJOS	1.361	1.320	29	12	1.399	4		2.764
POLONIA	2.416	1.565	799	52	513	3		2.932
PORTUGAL	2.852	2.616	179	57	634	9		3.495
REINO UNIDO	7.576	7.407	96	73	7.120	16		14.711
REPUBLICA CHECA	266	247	12	6	82			348
RUMANIA	33.115	15.694	16.080	1.341	2.940	11		36.066
SUECIA	980	978		2	908	1		1.888
TOTAL UNIÓN EUROPEA	71.796	50.636	19.161	1.999	24.545	94		96.435
NO UNIÓN EUROPEA								
MARRUECOS	41.404	14.754	25.212	1.438	4.797	176		46.378
CHINA	4.226	4.177	3	46	6.900			11.126
UCRANIA	6.633	3.915	649	2.069	576	1		7.210
SENEGAL	4.432	1.513	2.845	74	774	112		5.318
ARGENTINA	3.855	3.512	108	235	1.039	5		4.899
COLOMBIA	4.215	3.491	357	367	554	2		4.771
PARAGUAY	4.302	2.384	155	1.764	316			4.618
ECUADOR	4.082	2.192	1.643	247	205			4.287
FEDERACION DE RUSIA	3.246	2.406	208	631	823	2		4.070
BOLIVIA	3.436	1.619	960	858	279			3.716
RESTO PAISES	32.119	20.391	7.857	3.871	5.860	62		38.041
TOTAL NO UE	111.949	60.352	39.998	11.599	22.125	360		134.434
TOTAL EXTRANJEROS	183.745	110.988	59.159	13.598	46.670	454		230.869

ARAGÓN

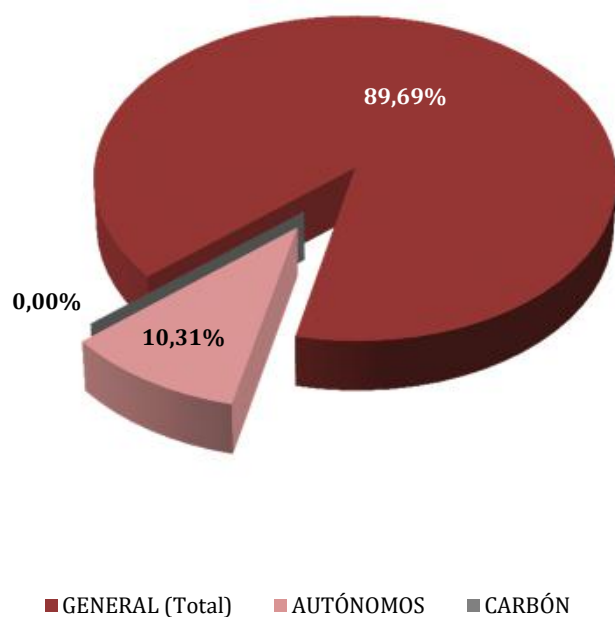
AFILIACIÓN DE EXTRANJEROS

DISTRIBUCIÓN POR REGÍMENES

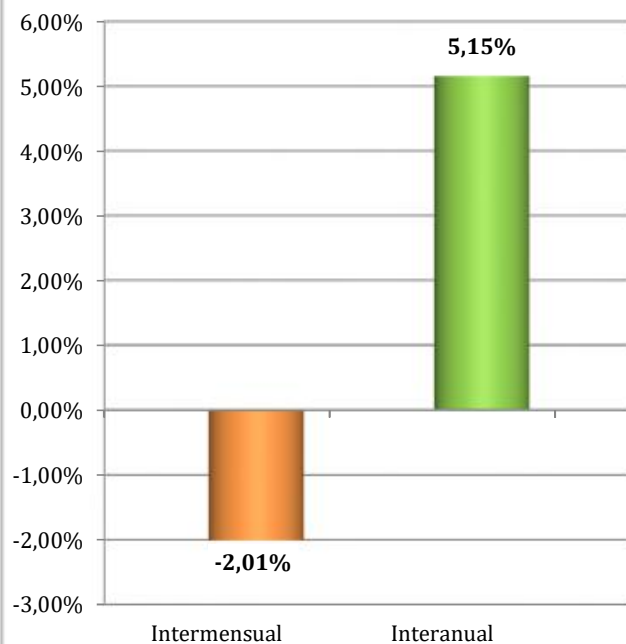
Media julio 2019

REGÍMENES	GENERAL (Total)	General	S.E. Agrario	S.E. Hogar	AUTÓNOMOS	MAR	CARBÓN	TOTAL
DE LA UNIÓN EUROPEA	38.804	27.901	7.955	2.947	4.155	0	0	42.959
DE PAÍSES NO UNIÓN EUROPEA	38.719	26.374	9.110	3.235	4.754	0	1	43.473
TOTAL EXTRANJEROS	77.522	54.275	17.065	6.182	8.909	0	1	86.432

Distribución Porcentual por regímenes



Total extranjeros Porcentajes de variación



ARAGÓN
AFILIADOS EXTRANJEROS
DISTRIBUCIÓN POR SECTORES DE ACTIVIDAD

Media julio 2019

SECTORES	RÉGIMEN GENERAL				RÉGIMEN ESP. TRAB. AUTÓNOMOS			
	UNIÓN EUROPEA	NO UNIÓN EUROPEA	TOTAL	% R. General	UNIÓN EUROPEA	NO UNIÓN EUROPEA	TOTAL	% R. Autónomos
Agricultura, Ganadería, Caza, Selvicultura y Pesca	1.443	1.245	2.687	3,47%	119	73	192	2,15%
Industrias Extractivas	45	28	73	0,09%	1	0	1	0,01%
Industria Manufacturera	4.972	5.077	10.049	12,96%	276	197	473	5,31%
Suministro de Energía Eléctrica, Gas, Vapor y Aire Acondicionado	15	9	24	0,03%	0	0	0	0,00%
Suministro de Agua, Actividades de Saneamiento, Gestión de Residuos y Descontaminación	140	186	326	0,42%	3	2	5	0,06%
Construcción	3.318	2.821	6.139	7,92%	1.181	291	1.471	16,52%
Comercio; Reparación vehículos motor y motocicletas	4.023	3.277	7.301	9,42%	593	1.498	2.091	23,47%
Transporte y Almacenamiento	3.517	1.351	4.868	6,28%	523	293	816	9,16%
Hostelería	4.131	4.361	8.491	10,95%	778	1.678	2.456	27,56%
Información y Comunicaciones	152	235	387	0,50%	31	45	76	0,85%
Actividades Financieras y de Seguros	50	26	75	0,10%	23	29	52	0,58%
Actividades Inmobiliarias	53	56	110	0,14%	16	5	21	0,23%
Actividades Profesionales Científicas y Técnicas	433	451	884	1,14%	130	54	184	2,07%
Actividades Administrativas y Servicios Auxiliares	2.670	4.296	6.966	8,99%	159	96	255	2,86%
Administración Pública y Defensa; Seguridad Social Obligatoria	384	312	696	0,90%	0	0	0	0,00%
Educación	504	246	750	0,97%	144	50	194	2,18%
Actividades Sanitarias y Servicios Centrales	1.191	1.442	2.633	3,40%	44	44	88	0,99%
Actividades Artísticas, Recreativas y de Entretenimiento	284	275	559	0,72%	24	32	56	0,63%
Otros Servicios	446	635	1.081	1,39%	111	367	478	5,37%
Actividades de los Hogares como Empleadores de Personal Doméstico y Productores de Bienes y Servicios para uso Propio	129	46	175	0,23%	0	0	0	0,00%
Actividades de Organizaciones y Organismo Extraterritoriales	0	1	1	0,00%	0	0	0	0,00%
S.E. Agrario	7.955	9.110	17.065	22,01%				
S.E. Hogar	2.947	3.235	6.182	7,97%				
TOTAL	38.804	38.719	77.522	100,00%	4.155	4.754	8.909	100,00%

ARAGÓN

AFILIACIÓN DE EXTRANJEROS

DISTRIBUCIÓN POR PAÍSES DE PROCEDENCIA

Media julio 2019

PAÍSES	TOTAL GENERAL	General	S.E. Agrario	S.E. Hogar	AUTÓNOMOS	MAR	CARBÓN	TOTAL
UNIÓN EUROPEA								
ALEMANIA	214	209	2	3	68			282
AUSTRIA	12	11	1		10			22
BELGICA	57	56	1		30			87
BULGARIA	3.494	2.314	1.072	108	244			3.737
CHIPRE					1			1
CROACIA	11	11			2			13
DINAMARCA	11	11	0		6			17
ESLOVAQUIA	56	54	1	1	6			62
ESLOVENIA	10	10			3			13
ESTONIA	4	4			1			5
FINLANDIA	6	6			2			8
FRANCIA	581	568	9	4	174			755
GRECIA	31	29	1	1	8			39
HUNGRÍA	47	41	2	4	17			64
IRLANDA	38	38			23			61
ITALIA	941	926	5	10	267			1.207
LETONIA	33	26	7		4			37
LITUANIA	232	175	52	5	18			250
LUXEMBURGO	1	1						1
MALTA	2	2			3			5
PAISES BAJOS	80	76	4		64			143
POLONIA	1.175	1.006	150	18	75			1.250
PORTUGAL	1.167	1.063	78	26	122			1.289
REINO UNIDO	257	251	4	2	173			430
REPUBLICA CHECA	61	53	6	1	10			71
RUMANIA	30.273	20.950	6.558	2.765	2.817			33.089
SUECIA	11	10	1		9			20
TOTAL UNIÓN EUROPEA	38.804	27.901	7.955	2.947	4.155			42.959
NO UNIÓN EUROPEA								
MARRUECOS	7.495	4.698	2.554	243	557		1	8.053
CHINA	1.018	1.011	2	5	2.153			3.172
SENEGAL	2.978	1.645	1.320	13	58			3.036
NICARAGUA	2.903	1.446	19	1.438	79			2.981
ECUADOR	2.462	2.197	32	232	190			2.652
COLOMBIA	2.184	1.958	56	170	188			2.371
MALI	2.269	1.137	1.130	2	25			2.294
PAKISTAN	1.717	527	1.189	1	206			1.923
ARGELIA	1.862	969	864	30	48			1.910
GHANA	1.280	988	286	7	44			1.324
RESTO PAISES	12.551	9.797	1.659	1.095	1.206			13.757
TOTAL NO UNIÓN EUROPEA	38.719	26.374	9.110	3.235	4.754		1	43.473
TOTAL EXTRANJEROS	77.522	54.275	17.065	6.182	8.909		1	86.432

ASTURIAS

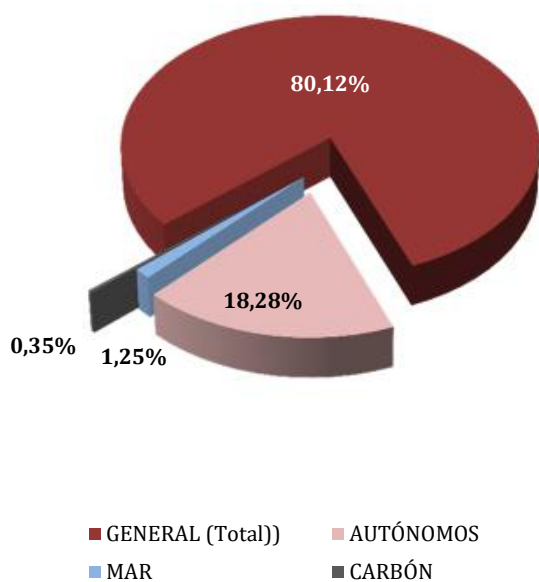
AFILIACIÓN DE EXTRANJEROS

DISTRIBUCIÓN POR REGÍMENES

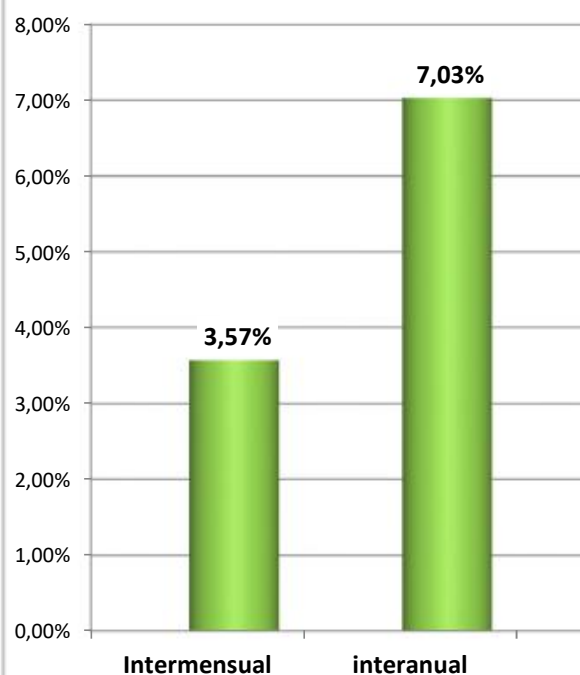
Media julio 2019

REGÍMENES	GENERAL (Total)	General	S.E. Agrario	S.E. Hogar	AUTÓNOMOS	MAR	CARBÓN	TOTAL
DE LA UNIÓN EUROPEA	4.910	3.929	96	885	1.131	55	51	6.147
DE PAÍSES NO UNIÓN EUROPEA	7.211	5.711	230	1.270	1.635	134	2	8.982
TOTAL EXTRANJEROS	12.121	9.640	326	2.155	2.766	189	53	15.129

Distribución Porcentual



**Total extranjeros
Porcentajes de variación**



ASTURIAS

AFILIADOS EXTRANJEROS

DISTRIBUCIÓN POR SECTORES DE ACTIVIDAD

Media julio 2019

SECTORES	RÉGIMEN GENERAL				RÉGIMEN ESP. TRAB. AUTÓNOMOS			
	UNIÓN EUROPEA	NO UNIÓN EUROPEA	TOTAL	% R. General	UNIÓN EUROPEA	NO UNIÓN EUROPEA	TOTAL	% R. Autónomos
Agricultura, Ganadería, Caza, Selvicultura y Pesca	50	70	120	0,99%	45	29	74	2,67%
Industrias Extractivas	7	2	9	0,07%	2	0	2	0,07%
Industria Manufacturera	441	380	821	6,77%	40	26	65	2,36%
Suministro de Energía Eléctrica, Gas, Vapor y Aire Acondicionado	2	2	4	0,03%	0	0	0	0,00%
Suministro de Agua, Actividades de Saneamiento, Gestión de Residuos y Descontaminación	17	28	44	0,37%	1	0	1	0,04%
Construcción	503	495	998	8,23%	279	141	420	15,20%
Comercio; Reparación vehículos motor y motocicletas	419	643	1.062	8,76%	140	643	783	28,33%
Transporte y Almacenamiento	147	121	268	2,21%	26	50	76	2,76%
Hostelería	1.153	2.434	3.586	29,59%	221	374	595	21,52%
Información y Comunicaciones	138	64	202	1,67%	23	22	46	1,65%
Actividades Financieras y de Seguros	7	9	16	0,13%	3	15	18	0,64%
Actividades Inmobiliarias	8	7	15	0,12%	5	4	9	0,33%
Actividades Profesionales Científicas y Técnicas	139	109	249	2,05%	81	36	117	4,23%
Actividades Administrativas y Servicios Auxiliares	300	421	721	5,95%	52	68	119	4,31%
Administración Pública y Defensa; Seguridad Social Obligatoria	38	53	91	0,75%	1	0	1	0,04%
Educación	200	75	274	2,26%	122	27	149	5,38%
Actividades Sanitarias y Servicios Centrales	211	440	652	5,38%	19	17	35	1,27%
Actividades Artísticas, Recreativas y de Entretenimiento	76	142	217	1,79%	28	14	42	1,52%
Otros Servicios	72	199	271	2,23%	44	169	213	7,70%
Actividades de los Hogares como Empleadores de Personal Doméstico y Productores de Bienes y Servicios para uso Propio	4	18	22	0,18%	0	0	0	0,00%
Actividades de Organizaciones y Organismo Extraterritoriales	0	0	0	0,00%	0	0	0	0,00%
S.E. Agrario	96	230	326	2,69%				
S.E. Hogar	885	1.270	2.155	17,78%				
TOTAL	4.910	7.211	12.121	100,00%	1.131	1.635	2.766	100,00%

ASTURIAS

AFILIADOS EXTRANJEROS

DISTRIBUCIÓN POR PAÍSES DE PROCEDENCIA

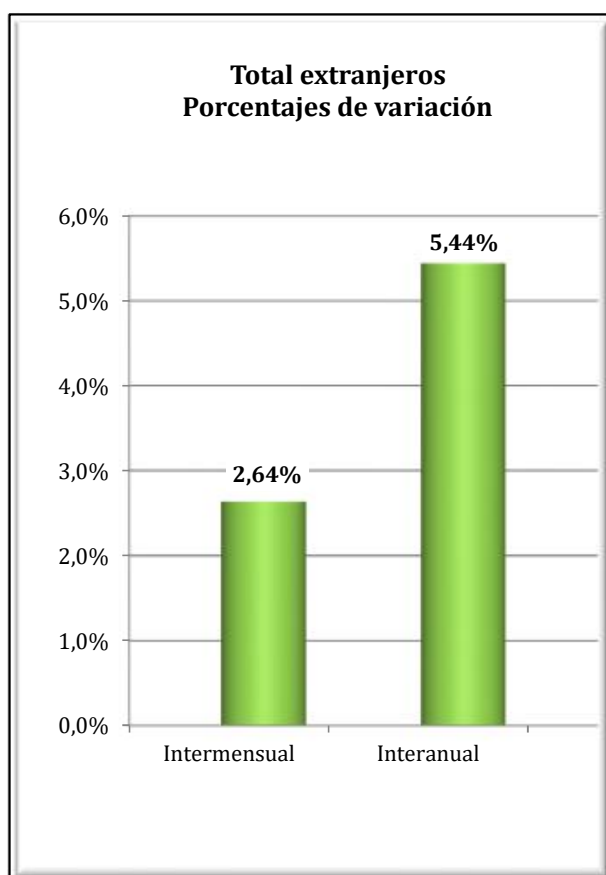
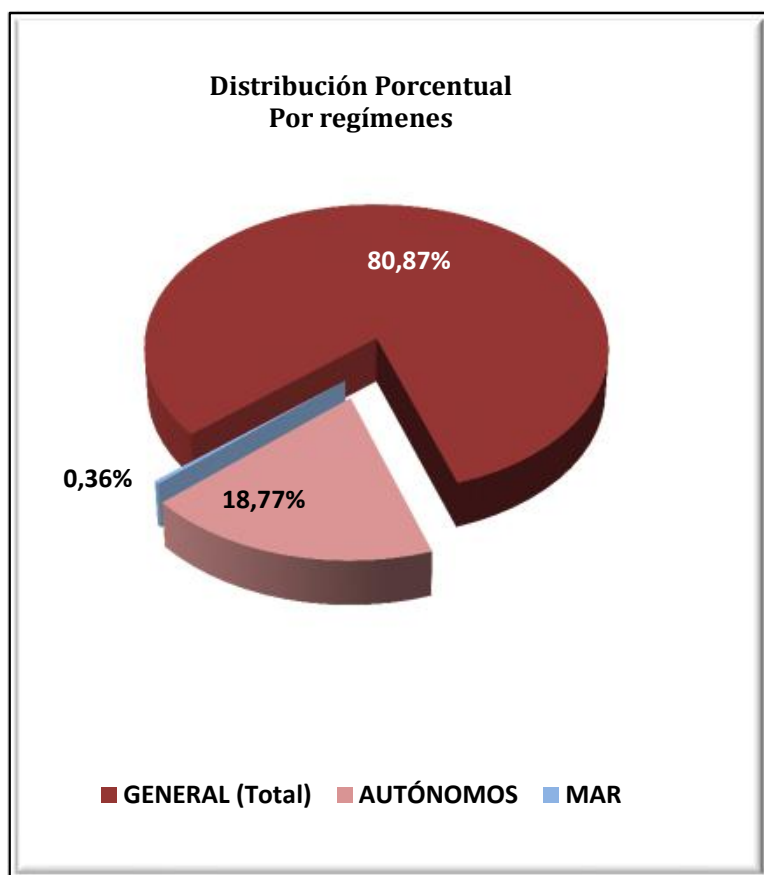
Media julio 2019

PAÍSES	TOTAL GENERAL	General	S.E. Agrario	S.E. Hogar	AUTÓNOMOS	MAR	CARBÓN	TOTAL
UNIÓN EUROPEA								
ALEMANIA	132	130	1	1	56			188
AUSTRIA	6	6			10			16
BELGICA	42	41		1	22			64
BULGARIA	200	142	6	51	24			224
CHIPRE	0	0						0
CROACIA	6	6			2			8
DINAMARCA	6	6			7			13
ESLOVAQUIA	21	21			1		1	23
ESLOVENIA	2	2						2
ESTONIA	5	5			1	0		6
FINLANDIA	16	16		0	1			17
FRANCIA	184	184			50			234
GRECIA	11	11			2			13
HUNGRÍA	27	27			8			35
IRLANDA	23	23			17			40
ITALIA	417	399		19	144	1		563
LETONIA	11	11		0	1			12
LITUANIA	19	16		3	4	1		24
LUXEMBURGO	2	2						2
MALTA								
PAISES BAJOS	56	56			26			82
POLONIA	205	197	1	7	28		42	275
PORTUGAL	641	593	10	39	136	50		827
REINO UNIDO	160	158	0	2	145			305
REPUBLICA CHECA	23	22		1	5		6	34
RUMANIA	2.690	1.851	78	761	440	3	2	3.135
SUECIA	5	5			2			7
TOTAL UNIÓN EUROPEA	4.910	3.929	96	885	1.131	55	51	6.147
NO UNIÓN EUROPEA								
PARAGUAY	846	430	33	384	81			928
MARRUECOS	644	534	52	59	74	7		726
VENEZUELA	607	541		66	114			721
CHINA	191	189		2	521			711
BRASIL	576	518	7	51	113			689
COLOMBIA	614	519	8	87	71			684
DOMINICANA (REPUBLICA)	476	399	4	73	78		1	555
SENEGAL	454	350	83	21	26	68		549
CUBA	345	285	0	59	52			397
ECUADOR	349	282	6	61	44	1		393
RESTO PAISES	2.108	1.664	36	407	462	58	1	2.629
TOTAL NO UNIÓN EUROPEA	7.211	5.711	230	1.270	1.635	134	2	8.982
TOTAL EXTRANJEROS	12.121	9.640	326	2.155	2.766	189	53	15.129

ILLES BALEARS
AFILIACIÓN DE EXTRANJEROS
DISTRIBUCIÓN POR REGÍMENES

Media julio 2019

REGÍMENES	GENERAL (Total)	General	S.E. Agrario	S.E. Hogar	AUTÓNOMOS	MAR	CARBÓN	TOTAL
DE LA UNIÓN EUROPEA	50.062	48.371	212	1.479	16.566	301	0	66.929
DE PAÍSES NO UNIÓN EUROPEA	51.617	47.119	1.308	3.190	7.033	151	0	58.801
TOTAL EXTRANJEROS	101.679	95.490	1.520	4.669	23.599	452	0	125.730



ILLES BALEARS
AFILIACIÓN DE EXTRANJEROS
DISTRIBUCIÓN POR SECTORES DE ACTIVIDAD

Media julio 2019

SECTORES	RÉGIMEN GENERAL				RÉGIMEN ESP. TRAB. AUTÓNOMOS			
	UNIÓN EUROPEA	NO UNIÓN EUROPEA	TOTAL	% R. General	UNIÓN EUROPEA	NO UNIÓN EUROPEA	TOTAL	% R. Autónomos
Agricultura, Ganadería, Caza, Selvicultura y Pesca	83	136	219	0,22%	111	32	143	0,61%
Industrias Extractivas	5	13	18	0,02%	4	2	6	0,03%
Industria Manufacturera	1.195	1.376	2.571	2,53%	957	230	1.187	5,03%
Suministro de Energía Eléctrica, Gas, Vapor y Aire Acondicionado	15	19	34	0,03%	3	3	6	0,03%
Suministro de Agua, Actividades de Saneamiento, Gestión de Residuos y Descontaminación	74	163	236	0,23%	8	5	13	0,06%
Construcción	3.103	7.698	10.800	10,62%	2.501	1.220	3.721	15,77%
Comercio; Reparación vehículos motor y motocicletas	4.858	5.254	10.111	9,94%	2.562	2.282	4.844	20,52%
Transporte y Almacenamiento	1.696	954	2.649	2,61%	265	156	421	1,78%
Hostelería	23.575	22.517	46.092	45,33%	3.228	1.382	4.610	19,53%
Información y Comunicaciones	560	297	858	0,84%	406	129	535	2,27%
Actividades Financieras y de Seguros	163	57	221	0,22%	118	29	147	0,62%
Actividades Inmobiliarias	755	355	1.110	1,09%	825	97	922	3,91%
Actividades Profesionales Científicas y Técnicas	1.176	443	1.619	1,59%	1.349	201	1.550	6,57%
Actividades Administrativas y Servicios Auxiliares	5.761	3.617	9.378	9,22%	1.779	380	2.159	9,15%
Administración Pública y Defensa; Seguridad Social Obligatoria	125	163	289	0,28%	7	0	7	0,03%
Educación	921	265	1.186	1,17%	402	66	468	1,98%
Actividades Sanitarias y Servicios Centrales	1.197	967	2.164	2,13%	399	98	496	2,10%
Actividades Artísticas, Recreativas y de Entretenimiento	1.959	1.174	3.133	3,08%	602	125	727	3,08%
Otros Servicios	964	1.522	2.486	2,44%	1.035	595	1.630	6,91%
Actividades de los Hogares como Empleadores de Personal Doméstico y Productores de Bienes y Servicios para uso Propio	160	124	284	0,28%	3	0	3	0,01%
Actividades de Organizaciones y Organismo Extraterritoriales	25	7	32	0,03%	3	1	4	0,02%
S.E. Agrario	212	1.308	1.520	1,50%				
S.E. Hogar	1.479	3.190	4.669	4,59%				
TOTAL	50.062	51.617	101.679	100,00%	16.566	7.033	23.599	100,00%

ILLES BALEARS
AFILIACIÓN DE EXTRANJEROS

DISTRIBUCIÓN POR PAÍSES DE PROCEDENCIA

Media julio 2019

PAÍSES	TOTAL GENERAL	General	S.E. Agrario	S.E. Hogar	AUTÓNOMOS	MAR	CARBÓN	TOTAL
UNIÓN EUROPEA								
ALEMANIA	6.714	6.559	14	142	4.986	63		11.762
AUSTRIA	461	451	3	7	246	5		712
BELGICA	565	557	1	7	272	11		848
BULGARIA	4.233	3.598	66	569	648	7		4.887
CHIPRE	2	2			1			3
CROACIA	114	113	1		37			151
DINAMARCA	171	168		3	114			285
ESLOVAQUIA	725	711	1	13	80	1		807
ESLOVENIA	97	94		3	12			109
ESTONIA	53	51		2	7			60
FINLANDIA	170	168		2	34	1		205
FRANCIA	2.274	2.241	5	28	1.074	27		3.374
GRECIA	140	139	1		40	1		181
HUNGRÍA	638	628	2	8	106	2		747
IRLANDA	325	321		4	111	3		439
ITALIA	13.348	13.258	16	74	3.321	81		16.750
LETONIA	110	107		3	17			127
LITUANIA	276	274	1	1	36	1		314
LUXEMBURGO	10	10			10	1		21
MALTA	9	9			2			11
PAISES BAJOS	1.490	1.471	4	15	582	19		2.090
POLONIA	2.049	1.970	7	71	382	3		2.433
PORTUGAL	1.306	1.262	7	37	170	6		1.482
REINO UNIDO	5.915	5.826	7	82	2.784	47		8.746
REPUBLICA CHECA	721	714	3	4	115	3		839
RUMANIA	7.501	7.025	74	402	1.080	18		8.600
SUECIA	646	644		2	298	3		948
TOTAL UNIÓN EUROPEA	50.062	48.371	212	1.479	16.566	301		66.929
NO UNIÓN EUROPEA								
MARRUECOS	9.750	8.835	633	282	716	38		10.505
COLOMBIA	4.565	3.988	351	226	305	10		4.879
ARGENTINA	3.867	3.733	10	124	779	16		4.662
ECUADOR	3.657	3.327	50	280	222			3.879
SENEGAL	3.083	2.975	85	23	274	35		3.392
CHINA	1.714	1.703		11	1.458			3.172
BRASIL	1.773	1.652	8	114	265	8		2.047
BOLIVIA	1.885	1.439	27	419	139	1		2.026
PARAGUAY	1.728	1.315	25	387	100	1		1.829
URUGUAY	1.487	1.390	7	90	196	4		1.688
RESTO PAISES	18.107	16.762	112	1.233	2.579	36		20.722
TOTAL NO UNIÓN EUROPEA	51.617	47.119	1.308	3.190	7.033	151		58.801
TOTAL EXTRANJEROS	101.679	95.490	1.520	4.669	23.599	452		125.730

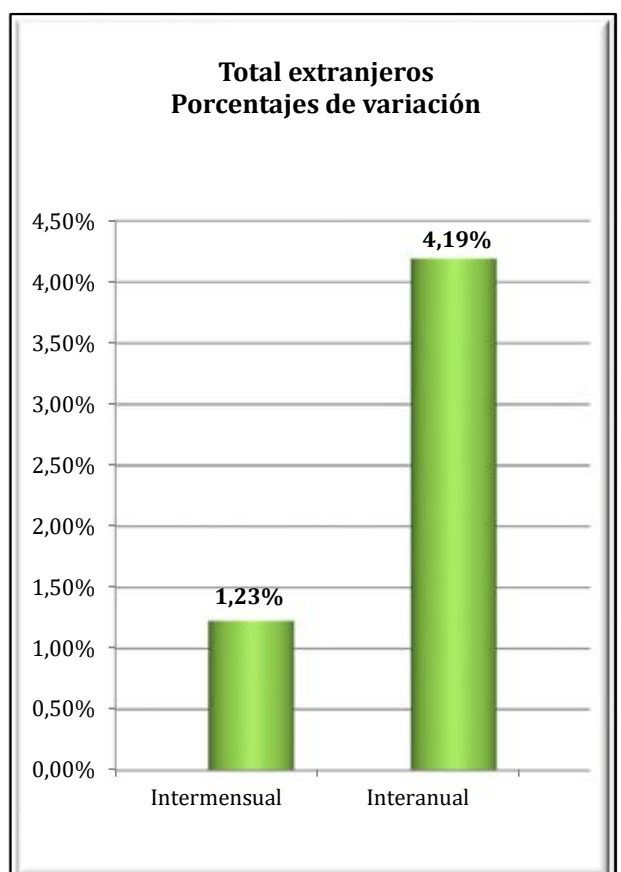
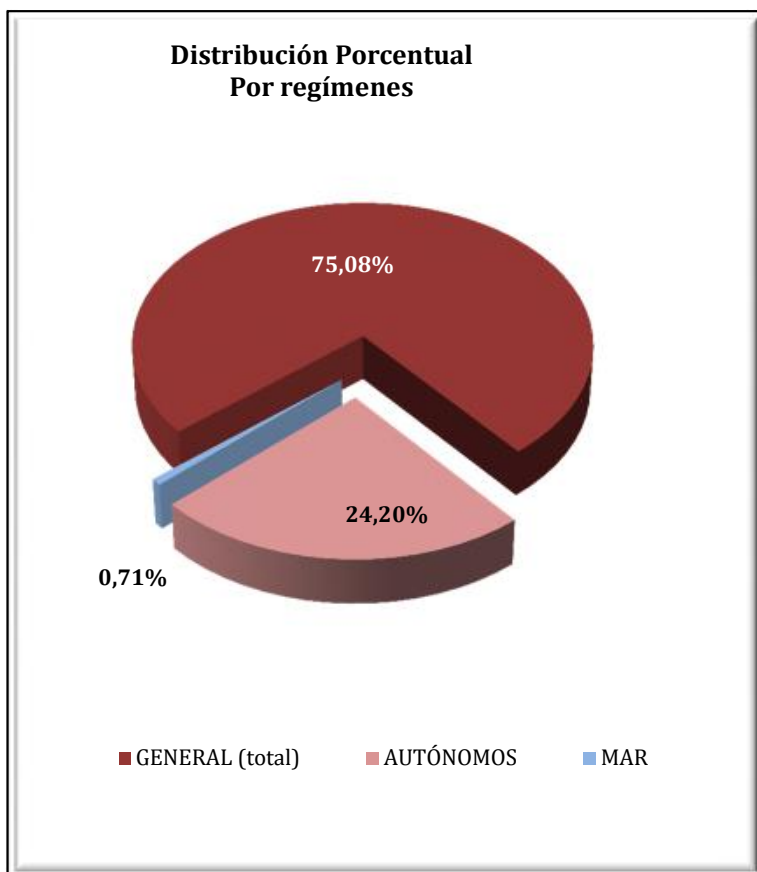
CANARIAS

AFILIACIÓN DE EXTRANJEROS

DISTRIBUCIÓN POR REGÍMENES

Media julio 2019

REGÍMENES	GENERAL (Total)	General	S.E. Agrario	S.E. Hogar	AUTÓNOMOS	MAR	CARBÓN	TOTAL
DE LA UNIÓN EUROPEA	36.856	35.965	675	215	16.865	406	0	54.127
DE PAÍSES NO UNIÓN EUROPEA	38.581	34.611	1.601	2.368	7.449	311	0	46.341
TOTAL EXTRANJEROS	75.436	70.577	2.276	2.583	24.315	717	0	100.468



CANARIAS
AFILIADOS EXTRANJEROS
DISTRIBUCIÓN POR SECTORES DE ACTIVIDAD

Media julio 2019

SECTORES	RÉGIMEN GENERAL				RÉGIMEN ESP. TRAB. AUTÓNOMOS			
	UNIÓN EUROPEA	NO UNIÓN EUROPEA	TOTAL	% R. General	UNIÓN EUROPEA	NO UNIÓN EUROPEA	TOTAL	% R. Autónomos
Agricultura, Ganadería, Caza, Selvicultura y Pesca	41	120	161	0,21%	133	63	196	0,81%
Industrias Extractivas	0	10	10	0,01%	5	0	5	0,02%
Industria Manufacturera	684	892	1.576	2,09%	528	143	671	2,76%
Suministro de Energía Eléctrica, Gas, Vapor y Aire Acondicionado	7	8	15	0,02%	5	0	5	0,02%
Suministro de Agua, Actividades de Saneamiento, Gestión de Residuos y Descontaminación	36	78	115	0,15%	6	1	7	0,03%
Construcción	1.336	2.451	3.788	5,02%	1.575	486	2.061	8,48%
Comercio; Reparación vehículos motor y motocicletas	4.540	6.416	10.956	14,52%	3.103	2.874	5.977	24,58%
Transporte y Almacenamiento	1.146	918	2.065	2,74%	190	103	293	1,21%
Hostelería	16.485	16.161	32.646	43,28%	3.486	1.834	5.319	21,88%
Información y Comunicaciones	813	247	1.060	1,41%	573	96	669	2,75%
Actividades Financieras y de Seguros	159	58	217	0,29%	166	69	235	0,96%
Actividades Inmobiliarias	584	272	856	1,14%	875	200	1.076	4,42%
Actividades Profesionales Científicas y Técnicas	1.200	446	1.646	2,18%	1.398	217	1.616	6,64%
Actividades Administrativas y Servicios Auxiliares	3.874	2.610	6.485	8,60%	1.554	305	1.859	7,64%
Administración Pública y Defensa; Seguridad Social Obligatoria	239	344	583	0,77%	10	1	11	0,04%
Educación	1.221	279	1.500	1,99%	596	89	685	2,82%
Actividades Sanitarias y Servicios Centrales	1.176	1.198	2.373	3,15%	616	161	777	3,20%
Actividades Artísticas, Recreativas y de Entretenimiento	1.345	796	2.141	2,84%	763	169	933	3,84%
Otros Servicios	979	1.203	2.183	2,89%	1.280	635	1.916	7,88%
Actividades de los Hogares como Empleadores de Personal Doméstico y Productores de Bienes y Servicios para uso Propio	91	90	180	0,24%	2	1	3	0,01%
Actividades de Organizaciones y Organismo Extraterritoriales	8	13	21	0,03%	1	1	2	0,01%
S.E. Agrario	675	1.601	2.276	3,02%				
S.E. Hogar	215	2.368	2.583	3,42%				
TOTAL	36.856	38.581	75.436	100,00%	16.865	7.449	24.315	100,00%

CANARIAS
AFILIADOS EXTRANJEROS
DISTRIBUCIÓN POR PAÍSES DE PROCEDENCIA

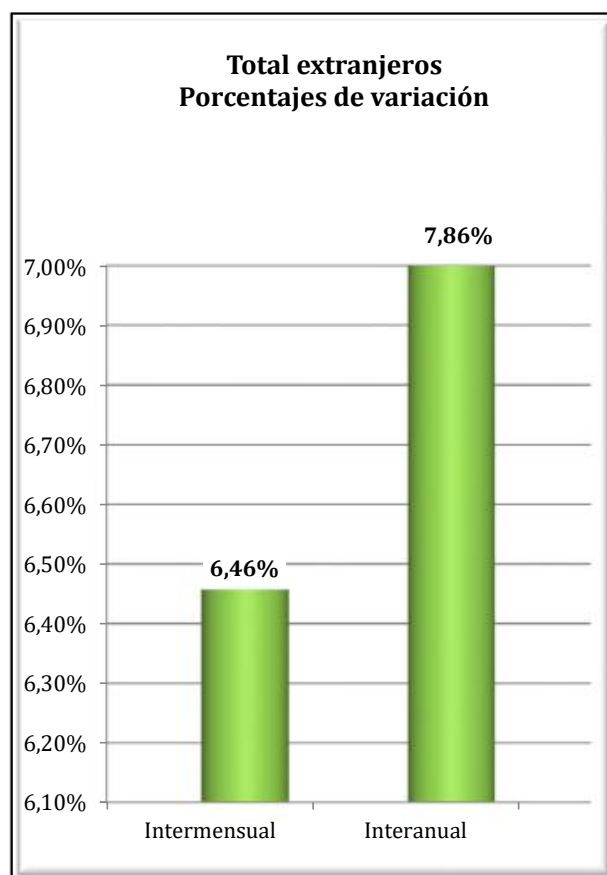
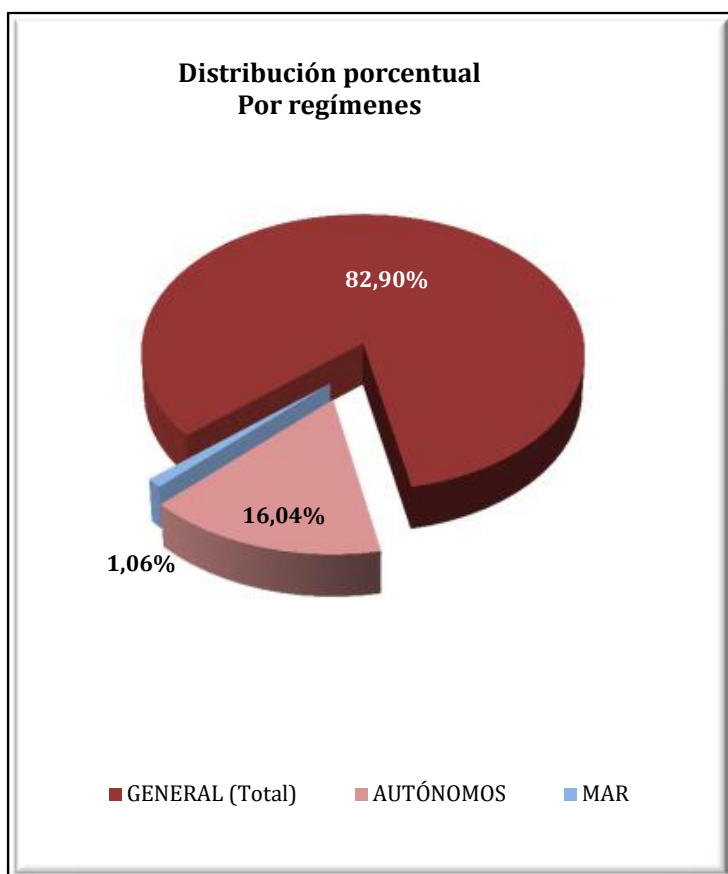
Media julio 2019

PAÍSES	TOTAL GENERAL	General	S.E. Agrario	S.E. Hogar	AUTÓNOMOS	MAR	CARBÓN	TOTAL
UNIÓN EUROPEA								
ALEMANIA	4.244	4.180	31	32	3.119	62		7.425
AUSTRIA	298	293	2	3	225	4		527
BELGICA	806	805	1		523	28		1.357
BULGARIA	911	861	35	15	210	6		1.128
CHIPRE	6	6			1			7
CROACIA	100	100			32			132
DINAMARCA	187	186		1	109	3		299
ESLOVAQUIA	382	380	1	1	72	5		460
ESLOVENIA	141	141			58	2		202
ESTONIA	101	100	1	0	48	3		153
FINLANDIA	180	179		1	84	3		267
FRANCIA	1.286	1.280	2	4	683	22		1.992
GRECIA	86	86			34			119
HUNGRÍA	535	521	10	4	219	3		756
IRLANDA	571	570	1		244	6		820
ITALIA	12.372	12.290	47	35	5.990	95		18.456
LETONIA	219	217		2	94	5		318
LITUANIA	309	305	4	1	148	2		460
LUXEMBURGO	8	8			10			18
MALTA	5	5			3			8
PAISES BAJOS	898	894	4		438	31		1.367
POLONIA	1.258	1.145	98	16	456	15		1.729
PORTUGAL	1.954	1.907	15	31	319	6		2.279
REINO UNIDO	6.013	5.998	8	7	2.849	85		8.947
REPUBLICA CHECA	432	428	2	2	113	3		548
RUMANIA	3.104	2.633	413	58	574	13		3.691
SUECIA	450	448		2	209	5		664
TOTAL UNIÓN EUROPEA	36.856	35.965	675	215	16.865	406		54.127
NO UNIÓN EUROPEA								
VENEZUELA	4.851	4.575	68	208	744	4		5.599
CUBA	5.160	4.483	274	403	422	16		5.598
MARRUECOS	5.127	4.572	489	67	397	61		5.585
CHINA	2.929	2.906	3	20	2.266			5.196
COLOMBIA	3.937	3.665	70	202	329	9		4.275
ARGENTINA	1.685	1.612	10	63	380	6		2.071
INDIA	1.194	1.171	2	21	525	1		1.720
URUGUAY	1.122	1.077	5	40	154	3		1.279
FILIPINAS	1.168	716	13	439	38			1.207
SENEGAL	874	789	52	33	207	69		1.151
RESTO PAISES	10.532	9.046	615	872	1.988	140		12.660
TOTAL NO UNIÓN EUROPEA	38.581	34.611	1.601	2.368	7.449	311		46.341
TOTAL EXTRANJEROS	75.436	70.577	2.276	2.583	24.315	717		100.468

CANTABRIA
AFILIACIÓN DE EXTRANJEROS
DISTRIBUCIÓN POR REGÍMENES

Media julio 2019

REGÍMENES	GENERAL (Total)	General	S.E. Agrario	S.E. Hogar	AUTÓNOMOS	MAR	CARBÓN	TOTAL
DE LA UNIÓN EUROPEA	3.799	3.309	89	401	870	18	0	4.686
DE PAÍSES NO UNIÓN EUROPEA	7.458	6.087	163	1.208	1.308	127	0	8.893
TOTAL EXTRANJEROS	11.257	9.396	252	1.609	2.178	145	0	13.579



CANTABRIA
AFILIADOS EXTRANJEROS
DISTRIBUCIÓN POR SECTORES DE ACTIVIDAD

Media julio 2019

SECTORES	RÉGIMEN GENERAL				RÉGIMEN ESP. TRAB. AUTÓNOMOS			
	UNIÓN EUROPEA	NO UNIÓN EUROPEA	TOTAL	% R. General	UNIÓN EUROPEA	NO UNIÓN EUROPEA	TOTAL	% R. Autónomos
Agricultura, Ganadería, Caza, Selvicultura y Pesca	12	24	36	0,32%	16	9	25	1,15%
Industrias Extractivas	2	1	3	0,03%	0	0	0	0,00%
Industria Manufacturera	336	438	774	6,88%	42	35	77	3,54%
Suministro de Energía Eléctrica, Gas, Vapor y Aire Acondicionado	7	1	8	0,07%	0	0	0	0,00%
Suministro de Agua, Actividades de Saneamiento, Gestión de Residuos y Descontaminación	9	29	38	0,34%	0	0	0	0,00%
Construcción	444	543	987	8,77%	230	162	392	18,02%
Comercio; Reparación vehículos motor y motocicletas	313	666	979	8,70%	131	472	603	27,68%
Transporte y Almacenamiento	469	290	759	6,75%	45	46	91	4,18%
Hostelería	848	2.523	3.371	29,95%	124	261	385	17,69%
Información y Comunicaciones	27	39	66	0,59%	19	14	33	1,54%
Actividades Financieras y de Seguros	14	9	23	0,20%	7	5	12	0,55%
Actividades Inmobiliarias	3	8	11	0,10%	2	4	6	0,28%
Actividades Profesionales Científicas y Técnicas	74	112	186	1,65%	56	25	81	3,71%
Actividades Administrativas y Servicios Auxiliares	239	541	780	6,93%	37	44	81	3,73%
Administración Pública y Defensa; Seguridad Social Obligatoria	43	72	115	1,02%	0	0	0	0,00%
Educación	204	114	318	2,82%	86	38	124	5,67%
Actividades Sanitarias y Servicios Centrales	143	396	539	4,79%	23	22	45	2,06%
Actividades Artísticas, Recreativas y de Entretenimiento	43	97	140	1,24%	18	10	28	1,28%
Otros Servicios	71	169	240	2,13%	34	158	192	8,82%
Actividades de los Hogares como Empleadores de Personal Doméstico y Productores de Bienes y Servicios para uso Propio	8	14	22	0,20%	0	1	1	0,05%
Actividades de Organizaciones y Organismo Extraterritoriales	0	0	0	0,00%	0	1	1	0,05%
S.E. Agrario	89	163	252	2,24%				
S.E. Hogar	401	1.208	1.609	14,29%				
TOTAL	3.799	7.458	11.257	100,00%	870	1.308	2.178	100,00%

CANTABRIA
AFILIADOS EXTRANJEROS
DISTRIBUCIÓN POR PAÍSES DE PROCEDENCIA

Media julio 2019

PAÍSES	GENERAL	General (1)	S.E. Agrario	S.E. Hogar	AUTÓNOMOS	MAR	CARBÓN	TOTAL
UNIÓN EUROPEA								
ALEMANIA	80	77	1	2	45	0	0	126
AUSTRIA	12	12	0	0	1	0	0	13
BELGICA	18	18	0	0	16	0	0	34
BULGARIA	337	294	13	30	37	0	0	374
CHIPRE	0	0	0	0	0	0	0	0
CROACIA	13	12	0	1	1	0	0	14
DINAMARCA	2	2	0	0	2	0	0	4
ESLOVAQUIA	8	7	0	1	8	0	0	16
ESLOVENIA	2	2	0	0	0	0	0	2
ESTONIA	0	0	0	0	0	0	0	0
FINLANDIA	1	1	0	0	1	0	0	2
FRANCIA	162	160	0	2	70	0	0	232
GRECIA	18	18	0	0	1	0	0	19
HUNGRÍA	14	13	0	1	3	0	0	17
IRLANDA	17	17	0	0	13	0	0	30
ITALIA	322	315	0	7	134	1	0	456
LETONIA	8	8	0	0	2	0	0	10
LITUANIA	16	14	0	2	4	1	0	21
LUXEMBURGO	1	1	0	0	0	0	0	1
MALTA	0	0	0	0	0	0	0	0
PAISES BAJOS	25	23	0	2	14	0	0	39
POLONIA	79	71	0	8	29	0	0	107
PORTUGAL	412	377	7	27	70	10	0	492
REINO UNIDO	107	107	0	0	87	0	0	194
REPUBLICA CHECA	11	11	0	0	4	0	0	15
RUMANIA	2.125	1.739	68	318	326	5	0	2.456
SUECIA	9	9	0	0	2	0	0	11
TOTAL UNIÓN EUROPEA	3.799	3.309	89	401	870	18	0	4.686
NO UNIÓN EUROPEA								
REPUBLICA DE MOLDAVIA	937	654	1	282	149	2	0	1.088
COLOMBIA	849	754	5	90	56	2	0	907
PERU	705	530	1	174	65	13	0	782
MARRUECOS	593	481	79	33	57	0	0	650
CHINA	197	193	0	4	333	0	0	530
VENEZUELA	380	352	1	27	59	0	0	439
DOMINICANA (REPUBLICA)	398	349	0	49	41	0	0	439
BRASIL	377	332	1	44	54	1	0	432
PARAGUAY	378	239	4	136	42	0	0	420
UCRANIA	348	279	4	66	51	0	0	399
RESTO PAISES	2.296	1.925	67	304	402	109	0	2.807
TOTAL NO UNIÓN EUROPEA	7.458	6.087	163	1.208	1.308	127	0	8.893
TOTAL EXTRANJEROS	11.257	9.396	252	1.609	2.178	145	0	13.579

(1) No se incluyen los afiliados de los Sistemas Especiales Agrario y Hogar

CASTILLA Y LEÓN

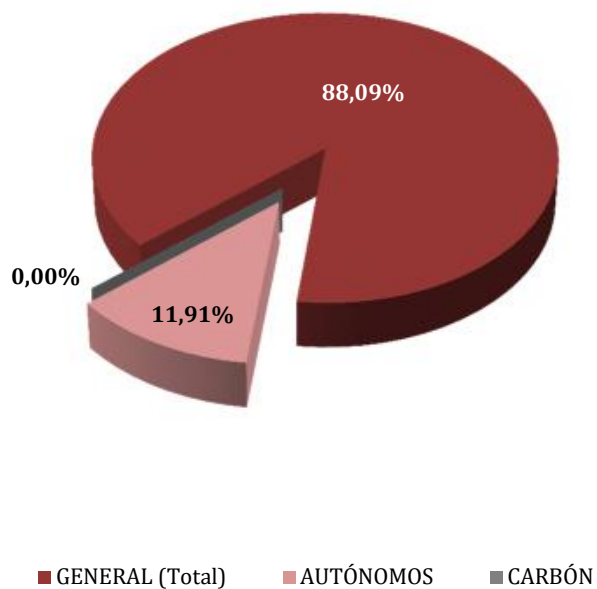
AFILIACIÓN DE EXTRANJEROS

DISTRIBUCIÓN POR REGÍMENES

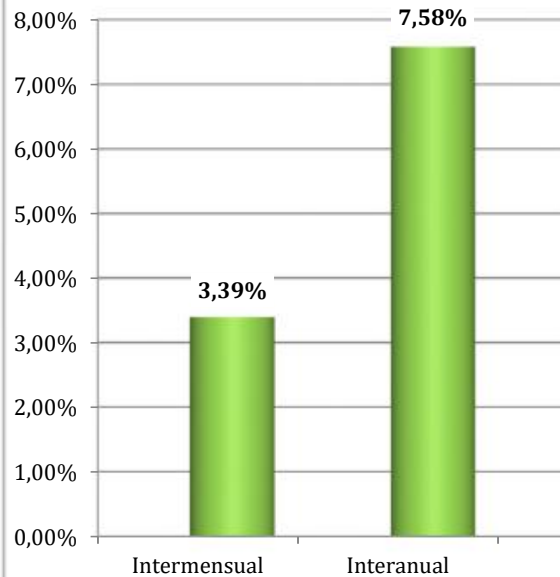
Media julio 2019

REGÍMENES	TOTAL GENERAL	General	S.E. Agrario	S.E. Hogar	AUTÓNOMOS	MAR	CARBÓN	TOTAL
DE LA UNIÓN EUROPEA	29.283	22.586	4.709	1.988	3.478	0	0	32.762
DE PAÍSES NO UNIÓN EUROPEA	24.899	19.538	2.253	3.108	3.846	0	0	28.745
TOTAL EXTRANJEROS	54.182	42.124	6.962	5.096	7.325	0	0	61.506

Distribución Porcentual



**Total extranjeros
Porcentajes de variación**



CASTILLA Y LEÓN
AFILIACIÓN DE EXTRANJEROS
DISTRIBUCIÓN POR SECTORES DE ACTIVIDAD

Media julio 2019

SECTORES	RÉGIMEN GENERAL				RÉGIMEN ESP. TRAB. AUTÓNOMOS			
	UNIÓN EUROPEA	NO UNIÓN EUROPEA	TOTAL	% R. General	UNIÓN EUROPEA	NO UNIÓN EUROPEA	TOTAL	% R. Autónomos
Agricultura, Ganadería, Caza, Selvicultura y Pesca	2.718	1.307	4.024	7,43%	261	112	373	5,09%
Industrias Extractivas	59	27	86	0,16%	2	1	3	0,04%
Industria Manufacturera	3.324	2.747	6.071	11,21%	162	107	269	3,68%
Suministro de Energía Eléctrica, Gas, Vapor y Aire Acondicionado	13	3	16	0,03%	2	2	4	0,05%
Suministro de Agua, Actividades de Saneamiento, Gestión de Residuos y Descontaminación	91	93	185	0,34%	2	1	3	0,04%
Construcción	2.153	1.965	4.118	7,60%	945	323	1.268	17,31%
Comercio; Reparación vehículos motor y motocicletas	2.321	2.126	4.447	8,21%	511	1.506	2.018	27,54%
Transporte y Almacenamiento	3.034	651	3.685	6,80%	251	136	387	5,28%
Hostelería	3.830	4.849	8.679	16,02%	671	760	1.431	19,53%
Información y Comunicaciones	85	80	165	0,30%	42	43	85	1,16%
Actividades Financieras y de Seguros	34	26	60	0,11%	23	18	41	0,56%
Actividades Inmobiliarias	39	29	68	0,13%	6	8	14	0,19%
Actividades Profesionales Científicas y Técnicas	276	369	645	1,19%	127	74	201	2,74%
Actividades Administrativas y Servicios Auxiliares	1.891	1.904	3.796	7,01%	99	69	168	2,29%
Administración Pública y Defensa; Seguridad Social Obligatoria	422	582	1.003	1,85%	1	1	2	0,03%
Educación	501	295	796	1,47%	152	72	224	3,06%
Actividades Sanitarias y Servicios Centrales	1.292	1.811	3.103	5,73%	50	56	106	1,44%
Actividades Artísticas, Recreativas y de Entretenimiento	218	240	458	0,85%	40	31	71	0,97%
Otros Servicios	249	412	661	1,22%	125	523	647	8,84%
Actividades de los Hogares como Empleadores de Personal Doméstico y Productores de Bienes y Servicios para uso Propio	34	22	56	0,10%	6	2	8	0,11%
Actividades de Organizaciones y Organismo Extraterritoriales	1	0	1	0,00%	0	2	2	0,03%
S.E. Agrario	4.709	2.253	6.962	12,85%				
S.E. Hogar	1.988	3.108	5.096	9,41%				
TOTAL	29.283	24.899	54.182	100,00%	3.478	3.846	7.325	100,00%

CASTILLA Y LEÓN
AFILIACIÓN DE EXTRANJEROS

DISTRIBUCIÓN POR PAÍSES DE PROCEDENCIA

Media julio 2019

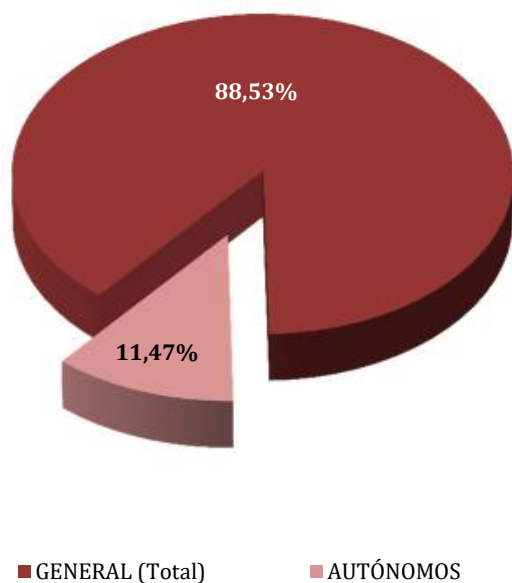
PAÍSES	GENERAL	General	S.E. Agrario	S.E. Hogar	AUTÓNOMOS	MAR	CARBÓN	TOTAL
UNIÓN EUROPEA								
ALEMANIA	175	170	3	2	89			264
AUSTRIA	15	15			6			21
BELGICA	47	47			31			79
BULGARIA	9.434	7.335	1.308	791	752			10.186
CHIPRE	4	4			1			5
CROACIA	18	17		1	3			21
DINAMARCA	15	15			10			25
ESLOVAQUIA	33	32		1	11			44
ESLOVENIA	6	6			2			8
ESTONIA	5	5			1			6
FINLANDIA	5	5			1			6
FRANCIA	489	481	2	6	142			631
GRECIA	36	34	1	1	5			41
HUNGRIA	42	41		1	2			45
IRLANDA	51	50		0	24			75
ITALIA	806	782	5	19	228			1.034
LETONIA	17	14	1	1	3			20
LITUANIA	71	64	4	3	6			77
LUXEMBURGO								
MALTA	3	1	1	1				3
PAISES BAJOS	70	65		5	48			118
POLONIA	760	652	25	84	125			885
PORTUGAL	3.514	3.231	165	117	583			4.097
REINO UNIDO	202	201		1	148			349
REPUBLICA CHECA	29	26	1	1	9			38
RUMANIA	13.421	9.278	3.192	951	1.235			14.657
SUECIA	14	13		1	11			25
TOTAL UNIÓN EUROPEA	29.283	22.586	4.709	1.988	3.478			32.762
NO UNIÓN EUROPEA								
MARRUECOS	6.963	4.951	1.431	581	439			7.402
COLOMBIA	2.352	2.049	38	265	199			2.551
DOMINICANA (REPUBLICA)	1.604	1.248	34	321	201			1.805
CHINA	518	513		5	1.199			1.717
ECUADOR	1.404	1.216	35	153	113			1.516
VENEZUELA	1.282	1.166	5	111	146			1.428
BRASIL	1.125	951	17	158	202			1.327
PERU	1.016	814	21	181	96			1.112
HONDURAS	817	485	15	316	28			845
BOLIVIA	663	479	27	157	56			719
RESTO PAISES	7.155	5.665	629	861	1.168			8.323
TOTAL NO UNIÓN EUROPEA	24.899	19.538	2.253	3.108	3.846			28.745
TOTAL EXTRANJEROS	54.182	42.124	6.962	5.096	7.325			61.506

CASTILLA-LA MANCHA
AFILIACIÓN DE EXTRANJEROS
DISTRIBUCIÓN POR REGÍMENES

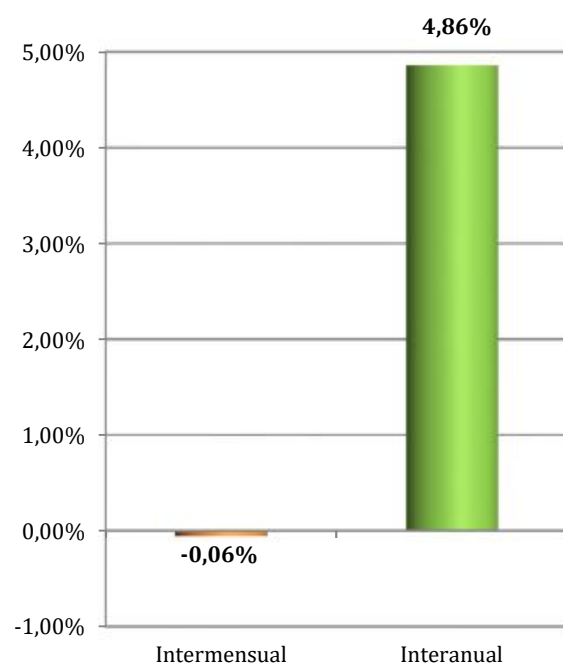
Media julio 2019

REGÍMENES	GENERAL (Total)	General	S.E. Agrario	S.E. Hogar	AUTÓNOMOS	MAR	CARBÓN	TOTAL
DE LA UNIÓN EUROPEA	35.509	20.722	13.115	1.672	3.678	0	0	39.187
DE PAÍSES NO UNIÓN EUROPEA	27.610	18.666	7.012	1.932	4.498	0	0	32.108
TOTAL EXTRANJEROS	63.119	39.387	20.127	3.604	8.175	0	0	71.294

Distribución porcentual por regímenes



Total extranjeros
Porcentajes de variación



CASTILLA-LA MANCHA
AFILIADOS EXTRANJEROS
DISTRIBUCIÓN POR SECTORES DE ACTIVIDAD

Media julio 2019

SECTORES	RÉGIMEN GENERAL				RÉGIMEN ESP. TRAB. AUTÓNOMOS			
	UNIÓN EUROPEA	NO UNIÓN EUROPEA	TOTAL	% R. General	UNIÓN EUROPEA	NO UNIÓN EUROPEA	TOTAL	% R. Autónomos
Agricultura, Ganadería, Caza, Selvicultura y Pesca	737	534	1.270	2,01%	130	92	222	2,71%
Industrias Extractivas	43	35	78	0,12%	0	1	1	0,01%
Industria Manufacturera	4.114	2.993	7.107	11,26%	272	131	403	4,93%
Suministro de Energía Eléctrica, Gas, Vapor y Aire Acondicionado	38	12	50	0,08%	3	0	3	0,04%
Suministro de Agua, Actividades de Saneamiento, Gestión de Residuos y Descontaminación	122	108	231	0,37%	3	5	8	0,09%
Construcción	3.116	2.731	5.847	9,26%	1.092	324	1.416	17,32%
Comercio; Reparación vehículos motor y motocicletas	2.338	2.977	5.315	8,42%	656	2.311	2.967	36,29%
Transporte y Almacenamiento	3.258	1.328	4.586	7,27%	344	130	473	5,79%
Hostelería	3.113	3.281	6.395	10,13%	633	668	1.301	15,92%
Información y Comunicaciones	72	78	150	0,24%	29	41	70	0,86%
Actividades Financieras y de Seguros	20	19	39	0,06%	14	21	35	0,42%
Actividades Inmobiliarias	33	41	73	0,12%	4	6	10	0,13%
Actividades Profesionales Científicas y Técnicas	165	109	274	0,43%	77	73	150	1,84%
Actividades Administrativas y Servicios Auxiliares	1.448	2.188	3.636	5,76%	92	102	194	2,37%
Administración Pública y Defensa; Seguridad Social Obligatoria	473	512	985	1,56%	0	1	1	0,01%
Educación	223	114	338	0,53%	104	57	161	1,97%
Actividades Sanitarias y Servicios Centrales	976	1.014	1.990	3,15%	34	58	92	1,13%
Actividades Artísticas, Recreativas y de Entretenimiento	181	154	334	0,53%	39	28	66	0,81%
Otros Servicios	224	428	652	1,03%	150	450	600	7,34%
Actividades de los Hogares como Empleadores de Personal Doméstico y Productores de Bienes y Servicios para uso Propio	28	10	37	0,06%	1	0	1	0,01%
Actividades de Organizaciones y Organismo Extraterritoriales	1	0	1	0,00%	0	0	0	0,00%
S.E. Agrario	13.115	7.012	20.127	31,89%				
S.E. Hogar	1.672	1.932	3.604	5,71%				
TOTAL	35.509	27.610	63.119	100,00%	3.678	4.498	8.175	100,00%

CASTILLA-LA MANCHA

AFILIADOS EXTRANJEROS

DISTRIBUCIÓN POR PAÍSES DE PROCEDENCIA

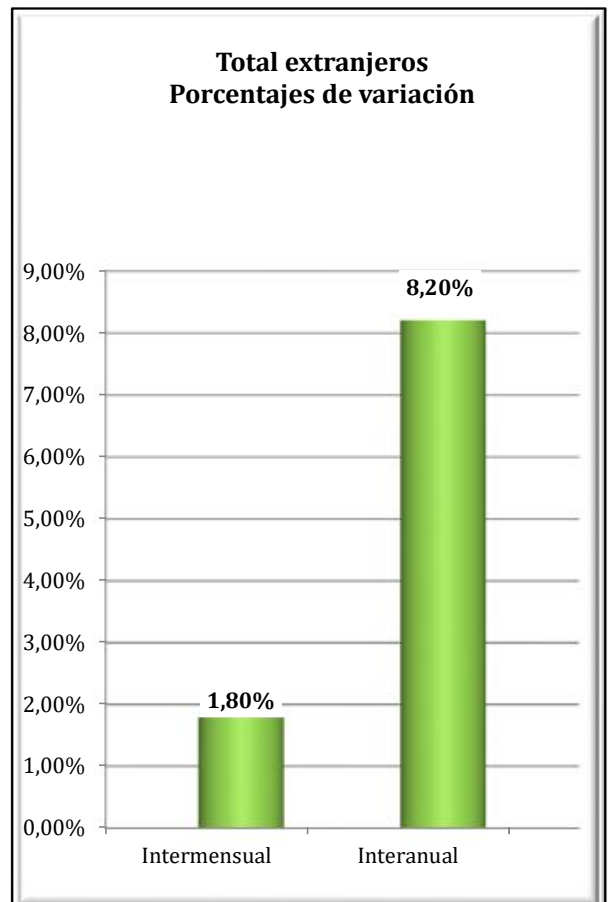
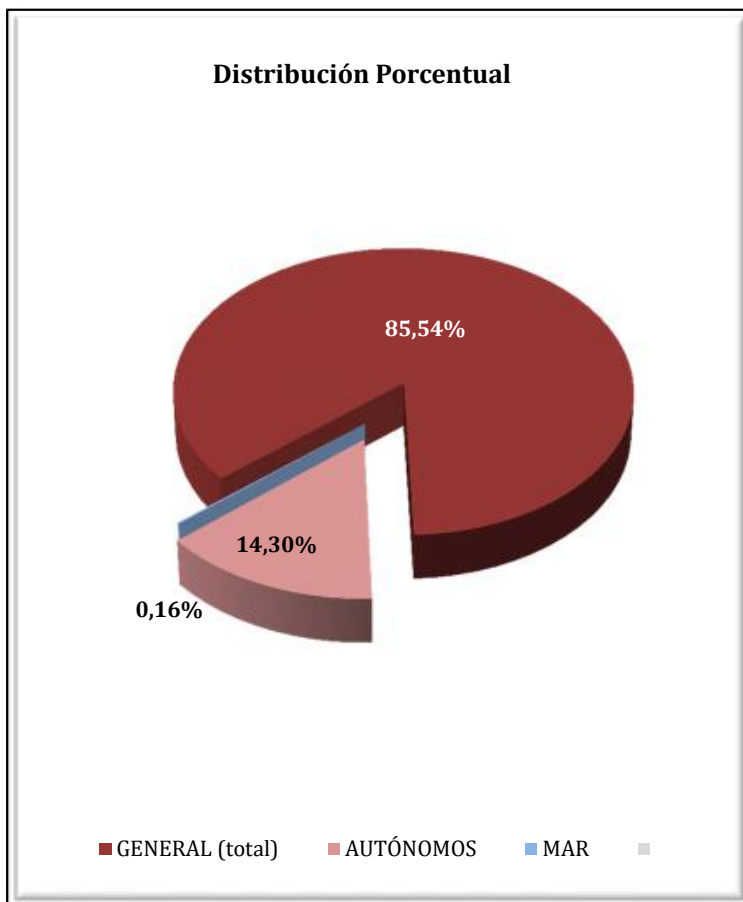
Media julio 2019

PAÍSES	TOTAL GENERAL	General	S.E. Agrario	S.E. Hogar	AUTÓNOMOS	MAR	CARBÓN	TOTAL
UNIÓN EUROPEA								
ALEMANIA	89	86	1	2	44			133
AUSTRIA	13	13			8			21
BELGICA	29	29	0		16			45
BULGARIA	2.207	1.614	478	116	193			2.400
CHIPRE	1	1			1			2
CROACIA	5	5			10			15
DINAMARCA	3	3			6			9
ESLOVAQUIA	17	16	0		6			23
ESLOVENIA	1	1						1
ESTONIA	1	1			1			2
FINLANDIA	3	3			2			5
FRANCIA	269	264	4	1	88			357
GRECIA	13	12		1	1			14
HUNGRIA	40	38	1	1	5			45
IRLANDA	43	43			19			62
ITALIA	621	598	5	19	174			795
LETONIA	22	19	3		7			29
LITUANIA	115	89	23	3	10			125
LUXEMBURGO	1	1			1			2
MALTA	1		1					1
PAISES BAJOS	40	39	1		20			60
POLONIA	545	507	19	19	133			679
PORTUGAL	659	608	39	13	97			756
REINO UNIDO	128	126	2		107			234
REPUBLICA CHECA	26	23	2	1	5			31
RUMANIA	30.616	16.583	12.537	1.496	2.722			33.338
SUECIA	2	1		1	1			3
TOTAL UNIÓN EUROPEA	35.509	20.722	13.115	1.672	3.678			39.187
NO UNIÓN EUROPEA								
MARRUECOS	8.856	4.866	3.700	290	679			9.535
CHINA	1.266	1.235	6	25	1.776			3.041
COLOMBIA	1.982	1.664	134	184	238			2.220
ECUADOR	2.054	1.391	534	129	133			2.187
UCRANIA	1.463	1.104	183	175	122			1.585
BOLIVIA	1.192	598	420	173	85			1.276
PARAGUAY	976	705	97	174	148			1.123
PERU	1.018	868	28	122	88			1.106
MALI	980	386	594	1	5			985
VENEZUELA	816	751	18	47	119			935
RESTO PAISES	7.007	5.097	1.298	612	1.106			8.112
TOTAL NO UNIÓN EUROPEA	27.610	18.666	7.012	1.932	4.498			32.108
TOTAL EXTRANJEROS	63.119	39.387	20.127	3.604	8.175			71.294

CATALUÑA
AFILIACIÓN DE EXTRANJEROS
DISTRIBUCIÓN POR RÉGIMENES

Media julio 2019

REGÍMENES	GENERAL (Total)	General	S.E. Agrario	S.E. Hogar	AUTÓNOMOS	MAR	CARBÓN	TOTAL
DE LA UNIÓN EUROPEA	146.039	138.200	4.835	3.004	29.503	259	0	175.801
DE PAÍSES NO UNIÓN EUROPEA	316.702	272.239	16.864	27.599	47.832	598	0	365.132
TOTAL EXTRANJEROS	462.741	410.439	21.699	30.603	77.335	857	0	540.933



CATALUÑA

AFILIADOS EXTRANJEROS

DISTRIBUCIÓN POR SECTORES DE ACTIVIDAD

Media julio 2019

SECTORES	RÉGIMEN GENERAL				RÉGIMEN ESP. TRAB. AUTÓNOMOS			
	UNIÓN EUROPEA	NO UNIÓN EUROPEA	TOTAL	% R. General	UNIÓN EUROPEA	NO UNIÓN EUROPEA	TOTAL	% R. Autónomos
Agricultura, Ganadería, Caza, Selvicultura y Pesca	1.589	2.348	3.937	0,85%	315	313	628	0,81%
Industrias Extractivas	128	80	209	0,05%	6	5	11	0,01%
Industria Manufacturera	14.700	29.928	44.628	9,64%	1.908	2.121	4.029	5,21%
Suministro de Energía Eléctrica, Gas, Vapor y Aire Acondicionado	50	86	135	0,03%	8	0	8	0,01%
Suministro de Agua, Actividades de Saneamiento, Gestión de Residuos y Descontaminación	370	1.823	2.193	0,47%	12	31	43	0,06%
Construcción	5.844	26.684	32.528	7,03%	2.806	4.663	7.469	9,66%
Comercio; Reparación vehículos motor y motocicletas	22.120	46.554	68.675	14,84%	4.808	13.950	18.758	24,26%
Transporte y Almacenamiento	9.783	9.402	19.184	4,15%	2.413	3.776	6.189	8,00%
Hostelería	22.719	62.870	85.589	18,50%	3.499	12.929	16.428	21,24%
Información y Comunicaciones	9.545	5.989	15.534	3,36%	1.541	962	2.503	3,24%
Actividades Financieras y de Seguros	1.250	1.107	2.357	0,51%	266	204	470	0,61%
Actividades Inmobiliarias	1.111	1.970	3.081	0,67%	569	347	916	1,19%
Actividades Profesionales Científicas y Técnicas	13.312	9.274	22.586	4,88%	4.217	1.562	5.779	7,47%
Actividades Administrativas y Servicios Auxiliares	18.214	38.799	57.013	12,32%	2.145	1.669	3.814	4,93%
Administración Pública y Defensa; Seguridad Social Obligatoria	1.071	2.947	4.018	0,87%	12	4	16	0,02%
Educación	6.006	4.014	10.020	2,17%	1.729	648	2.376	3,07%
Actividades Sanitarias y Servicios Centrales	5.254	15.761	21.016	4,54%	834	648	1.482	1,92%
Actividades Artísticas, Recreativas y de Entretenimiento	2.548	4.053	6.601	1,43%	970	497	1.467	1,90%
Otros Servicios	2.300	7.878	10.178	2,20%	1.423	3.493	4.916	6,36%
Actividades de los Hogares como Empleadores de Personal Doméstico y Productores de Bienes y Servicios para uso Propio	183	581	764	0,17%	11	3	14	0,02%
Actividades de Organizaciones y Organismo Extraterritoriales	102	91	193	0,04%	9	8	17	0,02%
S.E. Agrario	4.835	16.864	21.699	4,69%				
S.E. Hogar	3.004	27.599	30.603	6,61%				
TOTAL	146.039	316.702	462.741	100,00%	29.503	47.832	77.335	100,00%

CATALUÑA

AFILIADOS EXTRANJEROS

DISTRIBUCIÓN POR PAÍSES DE PROCEDENCIA

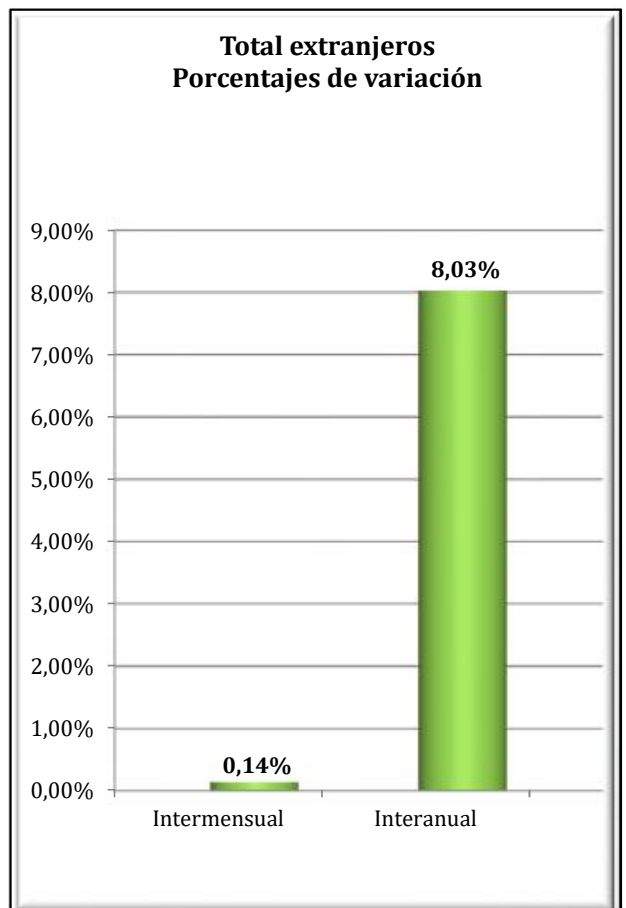
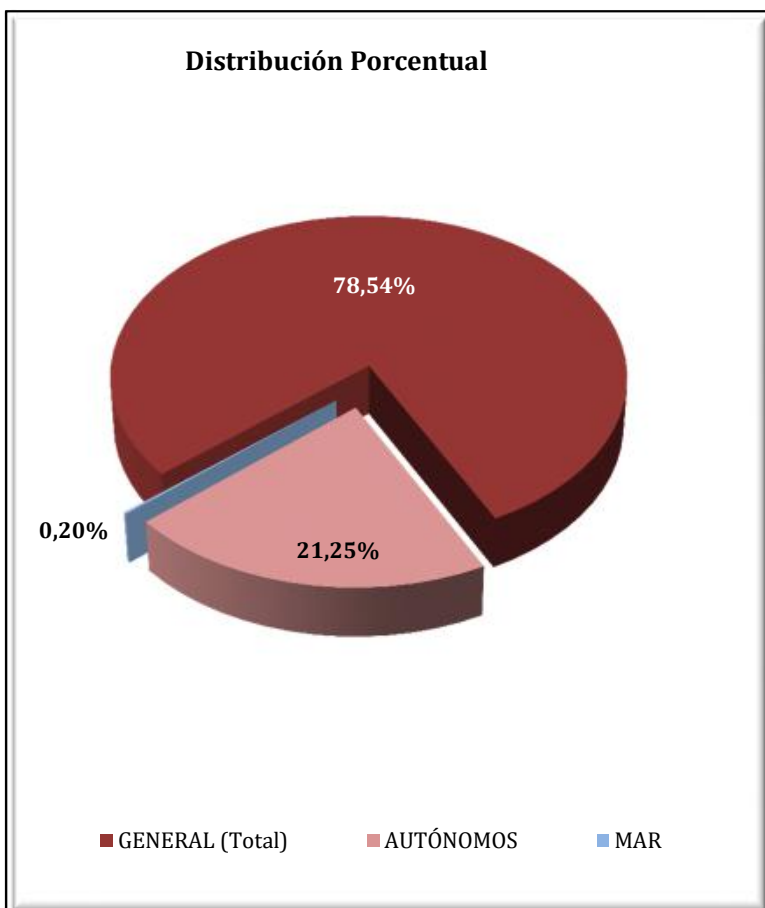
Media julio 2019

PAÍSES	TOTAL GENERAL	General	S.E. Agrario	S.E. Hogar	AUTÓNOMOS	MAR	CARBÓN	TOTAL
UNIÓN EUROPEA								
ALEMANIA	7.115	7.097	5	12	2.260	29		9.404
AUSTRIA	670	669	1		208	1		879
BELGICA	1.939	1.933	3	3	665	10		2.614
BULGARIA	5.689	5.167	279	242	835	4		6.528
CHIPRE	94	94			21			115
CROACIA	331	329	1		66			396
DINAMARCA	436	436			219			655
ESLOVAQUIA	839	813	16	10	104	4		947
ESLOVENIA	230	229		1	36			266
ESTONIA	189	185	2	2	25	1		215
FINLANDIA	461	458		3	104			565
FRANCIA	15.679	15.630	22	27	4.817	38		20.534
GRECIA	942	942			156	1		1.099
HUNGRIA	937	924	7	6	152			1.089
IRLANDA	1.108	1.105	1	2	336			1.444
ITALIA	34.609	34.455	21	133	6.898	57		41.564
LETONIA	439	421	10	8	75	1		515
LITUANIA	1.200	1.097	78	25	161	2		1.363
LUXEMBURGO	37	37			11			48
MALTA	44	38	5	1	8			52
PAISES BAJOS	3.779	3.756	5	18	1.383	20		5.182
POLONIA	5.784	5.594	106	84	711	4		6.499
PORTUGAL	8.101	7.891	90	120	1.056	4		9.161
REINO UNIDO	7.309	7.288	8	13	2.925	17		10.251
REPUBLICA CHECA	867	857	5	5	128	6		1.001
RUMANIA	45.739	39.284	4.170	2.285	5.768	59		51.566
SUECIA	1.473	1.469		3	374	1		1.848
TOTAL UNIÓN EUROPEA	146.039	138.200	4.835	3.004	29.503	259		175.801
NO UNIÓN EUROPEA								
MARRUECOS	64.067	56.090	5.850	2.127	4.901	244		69.212
CHINA	14.791	14.559	47	184	15.639	1		30.431
PAKISTAN	17.768	17.038	635	96	4.762	1		22.531
BOLIVIA	15.846	10.962	116	4.768	1.165	1		17.012
COLOMBIA	14.332	13.355	288	689	1.227	4		15.563
ECUADOR	13.892	12.453	327	1.111	1.079	10		14.981
HONDURAS	13.035	8.280	54	4.701	395	2		13.432
SENEGAL	12.793	10.155	2.471	167	433	154		13.381
INDIA	9.602	9.189	325	88	2.078			11.680
PERU	10.247	9.023	21	1.203	808	33		11.089
RESTO PAISES	130.329	111.135	6.729	12.465	15.345	148		145.822
TOTAL UNIÓN EUROPEA	316.702	272.239	16.864	27.599	47.832	598		365.132
TOTAL EXTRANJEROS	462.741	410.439	21.699	30.603	77.335	857		540.933

COMUNIDAD VALENCIANA
AFILIACIÓN DE EXTRANJEROS
DISTRIBUCIÓN POR REGÍMENES

Media julio 2019

REGÍMENES	GENERAL (Total)	General	S.E. Agrario	S.E. Hogar	AUTÓNOMOS	MAR	CARBÓN	TOTAL
DE LA UNIÓN EUROPEA	84.671	74.295	5.411	4.965	26.446	118	0	111.235
DE PAÍSES NO UNIÓN EUROPEA	93.902	73.947	12.186	7.769	21.871	345	0	116.118
TOTAL EXTRANJEROS	178.573	148.242	17.597	12.734	48.317	463	0	227.353



COMUNIDAD VALENCIANA
AFILIADOS EXTRANJEROS
DISTRIBUCIÓN POR SECTORES DE ACTIVIDAD

Media julio 2019

SECTORES	RÉGIMEN GENERAL				RÉGIMEN ESP. TRAB. AUTÓNOMOS			
	UNIÓN EUROPEA	NO UNIÓN EUROPEA	TOTAL	% R. General	UNIÓN EUROPEA	NO UNIÓN EUROPEA	TOTAL	% R. Autónomos
Agricultura, Ganadería, Caza, Selvicultura y Pesca	404	431	835	0,47%	221	120	341	0,71%
Industrias Extractivas	56	28	84	0,05%	4	4	8	0,02%
Industria Manufacturera	7.711	6.703	14.414	8,07%	851	598	1.449	3,00%
Suministro de Energía Eléctrica, Gas, Vapor y Aire Acondicionado	45	19	64	0,04%	10	4	14	0,03%
Suministro de Agua, Actividades de Saneamiento, Gestión de Residuos y Descontaminación	391	396	786	0,44%	7	5	12	0,03%
Construcción	6.153	7.168	13.320	7,46%	3.934	1.655	5.589	11,57%
Comercio; Reparación vehículos motor y motocicletas	11.588	13.787	25.375	14,21%	4.856	8.630	13.486	27,91%
Transporte y Almacenamiento	6.061	2.631	8.691	4,87%	1.797	679	2.476	5,12%
Hostelería	21.344	24.762	46.106	25,82%	5.042	5.786	10.828	22,41%
Información y Comunicaciones	1.409	1.072	2.480	1,39%	790	360	1.150	2,38%
Actividades Financieras y de Seguros	514	185	699	0,39%	301	117	419	0,87%
Actividades Inmobiliarias	1.308	844	2.152	1,21%	1.346	392	1.738	3,60%
Actividades Profesionales Científicas y Técnicas	2.132	1.352	3.484	1,95%	1.787	464	2.251	4,66%
Actividades Administrativas y Servicios Auxiliares	5.472	6.113	11.585	6,49%	1.991	692	2.683	5,55%
Administración Pública y Defensa; Seguridad Social Obligatoria	728	1.036	1.764	0,99%	5	3	7	0,02%
Educación	2.826	1.093	3.919	2,19%	825	252	1.076	2,23%
Actividades Sanitarias y Servicios Centrales	2.771	2.801	5.572	3,12%	647	320	967	2,00%
Actividades Artísticas, Recreativas y de Entretenimiento	1.607	1.314	2.921	1,64%	595	211	806	1,67%
Otros Servicios	1.457	2.036	3.493	1,96%	1.429	1.576	3.005	6,22%
Actividades de los Hogares como Empleadores de Personal Doméstico y Productores de Bienes y Servicios para uso Propio	299	162	461	0,26%	4	2	6	0,01%
Actividades de Organizaciones y Organismo Extraterritoriales	21	17	38	0,02%	4	1	5	0,01%
S.E. Agrario	5.411	12.186	17.597	9,85%				
S.E. Hogar	4.965	7.769	12.734	7,13%				
TOTAL	84.671	93.902	178.573	100,00%	26.446	21.871	48.317	100,00%

COMUNIDAD VALENCIANA

AFILIADOS EXTRANJEROS

DISTRIBUCIÓN POR PAÍSES DE PROCEDENCIA

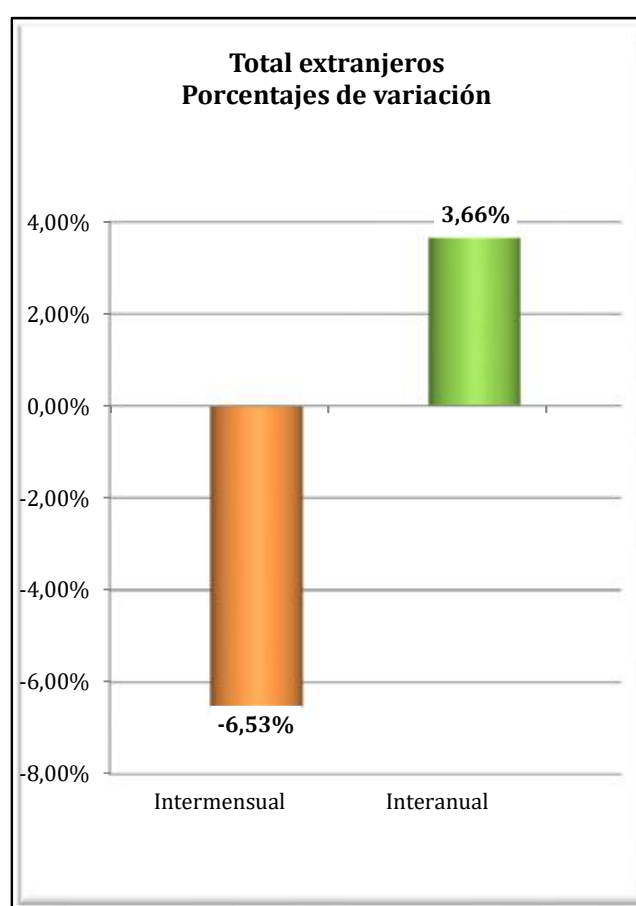
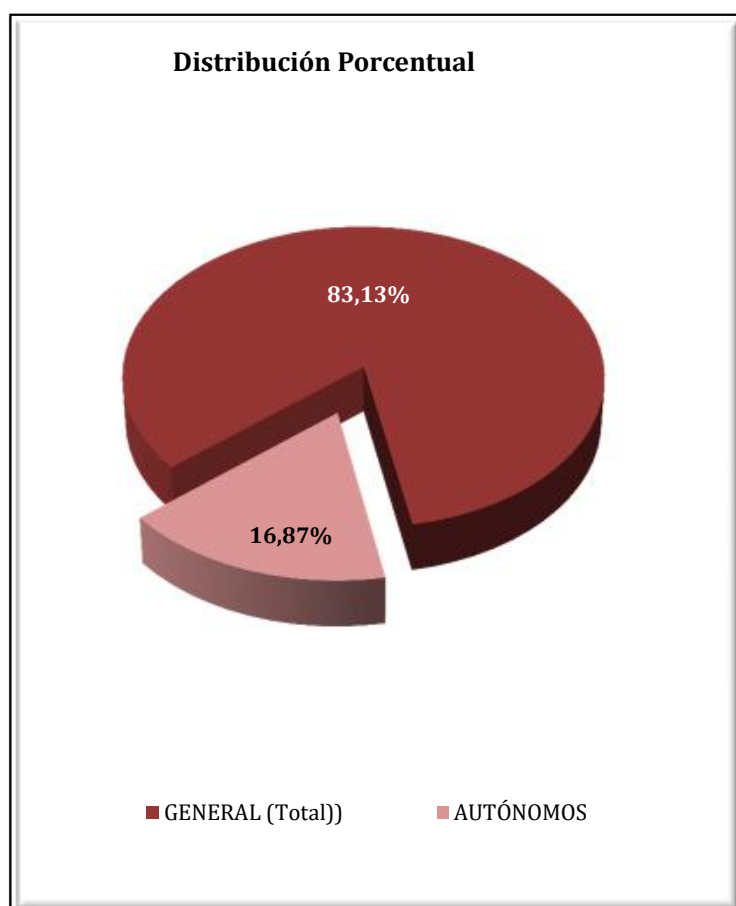
Media julio 2019

PAÍSES	TOTAL GENERAL	General	S.E. Agrario	S.E. Hogar	AUTÓNOMOS	MAR	CARBÓN	TOTAL
UNIÓN EUROPEA								
ALEMANIA	2.495	2.447	7	41	2.030	7		4.532
AUSTRIA	132	129	1	2	120	1		254
BELGICA	1.184	1.176	4	4	1.073	4		2.261
BULGARIA	8.808	7.233	1.048	528	1.579	5		10.392
CHIPRE	6	6			4			10
CROACIA	80	78		2	44			124
DINAMARCA	113	112		1	132	1		246
ESLOVAQUIA	415	394	8	13	89	2		505
ESLOVENIA	69	68	0	1	19			88
ESTONIA	93	90	1	2	42	0		135
FINLANDIA	141	141			123			264
FRANCIA	3.462	3.414	17	31	1.903	10		5.375
GRECIA	129	127	1	1	47	2		178
HUNGRIA	452	439	6	7	207	2		661
IRLANDA	525	525			268	1		794
ITALIA	9.684	9.569	29	87	3.592	33		13.309
LETONIA	319	279	32	8	113			432
LITUANIA	1.948	1.580	314	54	342	2		2.292
LUXEMBURGO	7	7			3			10
MALTA	7	7	0		4			11
PAISES BAJOS	1.624	1.610	5	9	1.538	4		3.166
POLONIA	2.182	1.993	104	86	677	5		2.864
PORTUGAL	2.125	2.047	24	55	475	6		2.606
REINO UNIDO	7.919	7.861	12	46	5.523	2		13.445
REPUBLICA CHECA	389	367	14	8	112			501
RUMANIA	39.837	32.075	3.783	3.979	5.933	28		45.799
SUECIA	524	523		1	455	3		981
TOTAL UNIÓN EUROPEA	84.671	74.295	5.411	4.965	26.446	118		111.235
NO UNIÓN EUROPEA								
MARRUECOS	18.301	12.087	5.694	520	2.698	158		21.158
CHINA	5.050	5.015	3	32	6.816	1		11.867
COLOMBIA	8.069	7.287	158	624	947	5		9.020
ECUADOR	7.271	5.438	1.237	597	527	5		7.803
UCRANIA	6.440	5.405	240	795	971	9		7.420
PAKISTAN	3.850	3.024	811	15	1.090	3		4.943
VENEZUELA	4.060	3.783	20	257	758	5		4.823
BOLIVIA	4.259	2.662	363	1.234	309	4		4.572
ARGENTINA	3.535	3.325	20	189	909	8		4.451
FEDERACION DE RUSIA	2.832	2.575	37	220	966	7		3.805
RESTO PAISES	30.234	23.345	3.603	3.286	5.881	141		36.256
TOTAL NO UNIÓN EUROPEA	93.902	73.947	12.186	7.769	21.871	345		116.118
TOTAL EXTRANJEROS	178.573	148.242	17.597	12.734	48.317	463		227.353

EXTREMADURA
AFILIACIÓN DE EXTRANJEROS
DISTRIBUCIÓN POR REGÍMENES

Media julio 2019

REGÍMENES	GENERAL	General (1)	S.E. Agrario	S.E. Hogar	AUTÓNOMOS	MAR	CARBÓN	TOTAL
DE LA UNIÓN EUROPEA	5.362	3.024	2.143	195	829	0	0	6.191
DE PAÍSES NO UNIÓN EUROPEA	5.649	2.942	2.166	541	1.404	0	0	7.053
TOTAL EXTRANJEROS	11.011	5.966	4.309	735	2.234	0	0	13.244



EXTREMADURA
AFILIADOS EXTRANJEROS
DISTRIBUCIÓN POR SECTORES DE ACTIVIDAD

Media julio 2019

SECTORES	RÉGIMEN GENERAL				RÉGIMEN ESP. TRAB. AUTÓNOMOS			
	UNIÓN EUROPEA	NO UNIÓN EUROPEA	TOTAL	% R. General	UNIÓN EUROPEA	NO UNIÓN EUROPEA	TOTAL	% R. Autónomos
Agricultura, Ganadería, Caza, Selvicultura y Pesca	44	32	76	0,69%	45	8	53	2,37%
Industrias Extractivas	11	10	21	0,19%	0	0	0	0,00%
Industria Manufacturera	239	184	423	3,84%	47	20	67	3,00%
Suministro de Energía Eléctrica, Gas, Vapor y Aire Acondicionado	1	3	4	0,04%	0	0	0	0,00%
Suministro de Agua, Actividades de Saneamiento, Gestión de Residuos y Descontaminación	11	8	19	0,17%	0	0	0	0,00%
Construcción	205	286	490	4,45%	50	32	83	3,71%
Comercio; Reparación vehículos motor y motocicletas	399	498	897	8,15%	211	787	997	44,65%
Transporte y Almacenamiento	715	61	776	7,05%	16	3	19	0,87%
Hostelería	568	696	1.264	11,48%	191	274	466	20,84%
Información y Comunicaciones	17	17	35	0,31%	20	7	27	1,21%
Actividades Financieras y de Seguros	5	1	6	0,06%	4	7	11	0,48%
Actividades Inmobiliarias	6	4	10	0,09%	4	5	9	0,40%
Actividades Profesionales Científicas y Técnicas	74	49	123	1,12%	55	13	68	3,05%
Actividades Administrativas y Servicios Auxiliares	99	95	194	1,76%	27	7	34	1,52%
Administración Pública y Defensa; Seguridad Social Obligatoria	137	162	299	2,72%	0	0	0	0,00%
Educación	91	46	137	1,24%	66	30	96	4,32%
Actividades Sanitarias y Servicios Centrales	284	631	915	8,31%	24	35	59	2,65%
Actividades Artísticas, Recreativas y de Entretenimiento	72	62	134	1,22%	23	8	31	1,38%
Otros Servicios	45	95	139	1,26%	45	167	212	9,50%
Actividades de los Hogares como Empleadores de Personal Doméstico y Productores de Bienes y Servicios para uso Propio	2	2	4	0,04%	0	0	0	0,00%
Actividades de Organizaciones y Organismo Extraterritoriales	0	0	0	0,00%	0	1	1	0,04%
S.E. Agrario	2.143	2.166	4.309	39,14%				
S.E. Hogar	195	541	735	6,68%				
TOTAL	5.362	5.649	11.011	100,00%	829	1.404	2.234	100,00%

EXTREMADURA
AFILIADOS EXTRANJEROS

DISTRIBUCIÓN POR PAÍSES DE PROCEDENCIA

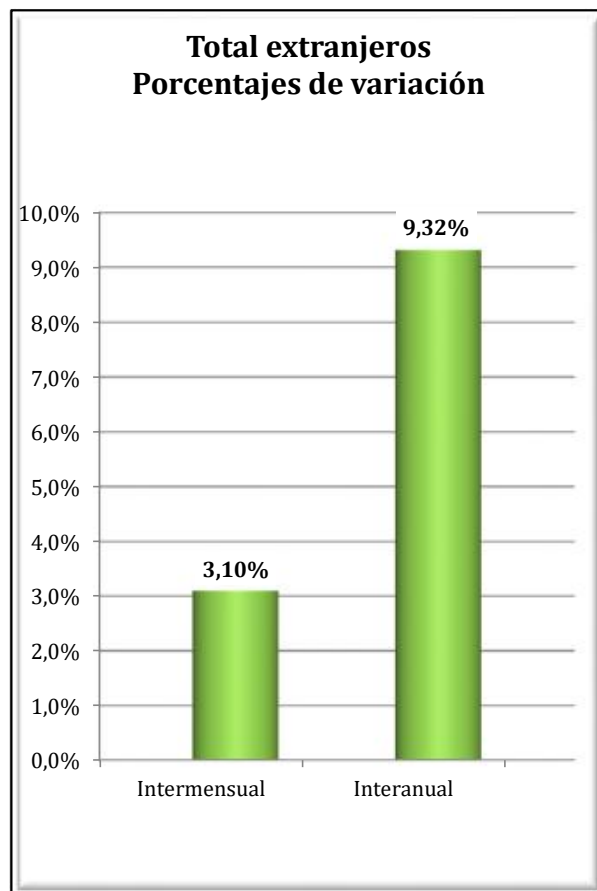
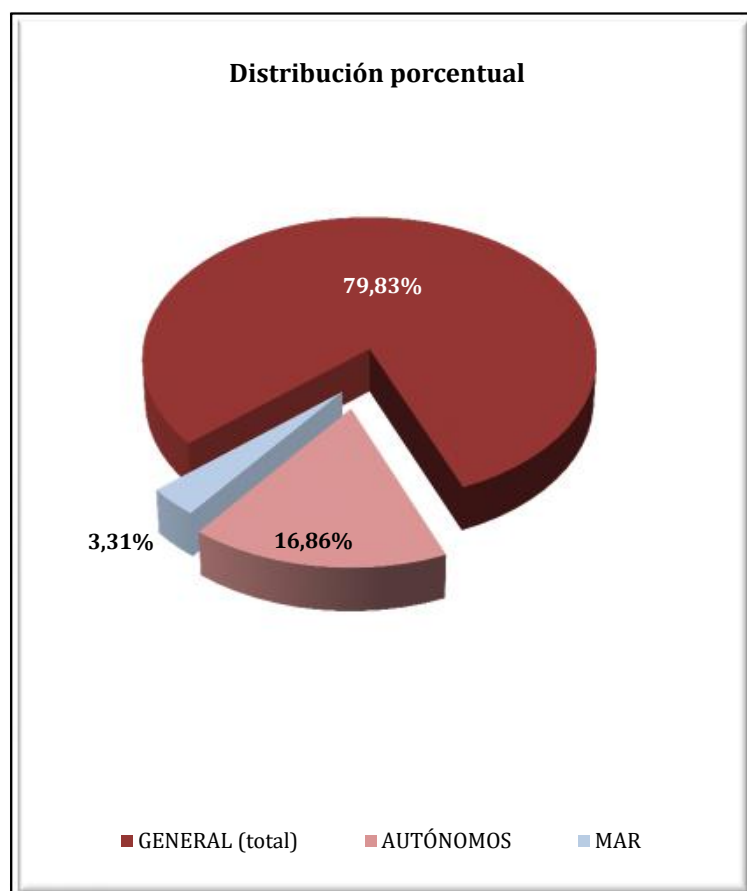
Media julio 2019

PAÍSES	TOTAL GENERAL	General	S.E. Agrario	S.E. Hogar	AUTÓNOMOS	MAR	CARBÓN	TOTAL
UNIÓN EUROPEA								
ALEMANIA	39	37	1		37			76
AUSTRIA	1	1			2			3
BELGICA	11	10	1		9			20
BULGARIA	130	58	60	11	7			137
CHIPRE								
CROACIA	4	4						4
DINAMARCA	1	1			2			3
ESLOVAQUIA	14	13		1	1			15
ESLOVENIA					1			1
ESTONIA					1			1
FINLANDIA	1	1	1					1
FRANCIA	91	81	10		48			139
GRECIA	14	13		1	6			20
HUNGRIA	6	5	1		1			7
IRLANDA	4	4			12			16
ITALIA	154	142	10	2	69			224
LETONIA	1	1			2			3
LITUANIA	10	8	2		3			13
LUXEMBURGO	1	1						1
MALTA	1	1						1
PAISES BAJOS	19	17	2		17			36
POLONIA	99	85	14		12			111
PORTUGAL	1.528	1.273	192	63	372			1.901
REINO UNIDO	31	27	4		56			86
REPUBLICA CHECA	7	4	2	1				7
RUMANIA	3.188	1.230	1.843	115	170			3.358
SUECIA	8	8			1			9
TOTAL UNIÓN EUROPEA	5.362	3.024	2.143	195	829			6.191
NO UNIÓN EUROPEA								
MARRUECOS	2.341	553	1.745	43	285			2.626
CHINA	286	284	1	1	553			839
BRASIL	333	241	53	39	92			425
COLOMBIA	302	215	54	34	47			349
HONDURAS	214	106	14	94	8			223
BOLIVIA	200	123	28	49	12			212
NICARAGUA	198	101	12	84	6			204
PERU	164	131	11	22	26			190
DOMINICANA (REPUBLICA)	152	122	9	21	23			174
ECUADOR	155	113	24	18	17			172
RESTO PAISES	1.303	953	214	135	336			1.638
TOTAL NO UNIÓN EUROPEA	5.649	2.942	2.166	541	1.404			7.053
TOTAL EXTRANJEROS	11.011	5.966	4.309	735	2.234			13.244

GALICIA
AFILIACIÓN DE EXTRANJEROS
DISTRIBUCIÓN POR REGÍMENES

Media julio 2019

REGÍMENES	GENERAL (Total)	General	S.E. Agrario	S.E. Hogar	AUTÓNOMOS	MAR	CARBÓN	TOTAL
DE LA UNIÓN EUROPEA	13.345	12.032	741	572	2.905	208	0	16.459
DE PAÍSES NO UNIÓN EUROPEA	18.395	15.104	758	2.533	3.800	1.106	0	23.301
TOTAL EXTRANJEROS	31.740	27.136	1.499	3.105	6.705	1.314	0	39.759



GALICIA
AFILIADOS EXTRANJEROS
DISTRIBUCIÓN POR SECTORES DE ACTIVIDAD

Media julio 2019

SECTORES	RÉGIMEN GENERAL				RÉGIMEN ESP. TRAB. AUTÓNOMOS			
	UNIÓN EUROPEA	NO UNIÓN EUROPEA	TOTAL	% R. General	UNIÓN EUROPEA	NO UNIÓN EUROPEA	TOTAL	% R. Autónomos
Agricultura, Ganadería, Caza, Selvicultura y Pesca	428	260	688	2,17%	257	104	361	5,39%
Industrias Extractivas	50	10	60	0,19%	0	0	0	0,01%
Industria Manufacturera	1.864	1.592	3.456	10,89%	130	75	204	3,05%
Suministro de Energía Eléctrica, Gas, Vapor y Aire Acondicionado	10	6	16	0,05%	1	0	1	0,01%
Suministro de Agua, Actividades de Saneamiento, Gestión de Residuos y Descontaminación	34	53	86	0,27%	0	2	2	0,03%
Construcción	1.720	1.232	2.952	9,30%	371	224	594	8,86%
Comercio; Reparación vehículos motor y motocicletas	1.390	1.992	3.382	10,66%	644	1.478	2.123	31,66%
Transporte y Almacenamiento	1.611	576	2.187	6,89%	105	143	248	3,70%
Hostelería	2.010	5.443	7.453	23,48%	473	902	1.375	20,51%
Información y Comunicaciones	216	191	408	1,28%	56	55	111	1,65%
Actividades Financieras y de Seguros	43	40	83	0,26%	23	24	47	0,70%
Actividades Inmobiliarias	23	28	51	0,16%	14	11	25	0,37%
Actividades Profesionales Científicas y Técnicas	433	302	735	2,32%	188	77	265	3,96%
Actividades Administrativas y Servicios Auxiliares	618	1.227	1.844	5,81%	150	138	289	4,30%
Administración Pública y Defensa; Seguridad Social Obligatoria	194	222	417	1,31%	0	0	0	0,00%
Educación	475	260	735	2,32%	238	96	334	4,99%
Actividades Sanitarias y Servicios Centrales	562	952	1.513	4,77%	63	81	144	2,15%
Actividades Artísticas, Recreativas y de Entretenimiento	188	288	476	1,50%	86	55	141	2,10%
Otros Servicios	149	423	571	1,80%	105	332	437	6,52%
Actividades de los Hogares como Empleadores de Personal Doméstico y Productores de Bienes y Servicios para uso Propio	8	9	17	0,06%	1	0	1	0,01%
Actividades de Organizaciones y Organismo Extraterritoriales	4	0	4	0,01%	1	1	2	0,03%
S.E. Agrario	741	758	1.499	4,72%				
S.E. Hogar	572	2.533	3.105	9,78%				
TOTAL	13.345	18.395	31.740	100,00%	2.905	3.800	6.705	100,00%

GALICIA

AFILIADOS EXTRANJEROS

DISTRIBUCIÓN POR RÉGIMENES Y PAÍSES DE PROCEDENCIA

Media julio 2019

PAÍSES	TOTAL GENERAL	General	S.E. Agrario	S.E. Hogar	AUTÓNOMOS	MAR	CARBÓN	TOTAL
UNIÓN EUROPEA								
ALEMANIA	258	252		5	128	2		387
AUSTRIA	21	20		1	10			31
BELGICA	45	44		1	20			65
BULGARIA	408	368	13	27	43			451
CHIPRE	0	0						0
CROACIA	19	18	1		2			21
DINAMARCA	14	14			5			19
ESLOVAQUIA	37	36		1	6			43
ESLOVENIA	10	9		1	4			14
ESTONIA	7	7			2			10
FINLANDIA	16	16			3			19
FRANCIA	529	517	4	8	153	3		685
GRECIA	20	20			8			28
HUNGRÍA	40	36		4	13	1		54
IRLANDA	48	47		1	46			94
ITALIA	1.402	1.348	8	47	410	9		1.821
LETONIA	11	11				5		16
LITUANIA	51	48	1	1	4	1		56
LUXEMBURGO								
MALTA								
PAISES BAJOS	67	64		3	51	1		119
POLONIA	233	220	1	12	44	1		278
PORTUGAL	6.877	6.428	201	248	1.269	168		8.314
REINO UNIDO	330	319	1	10	259	1		590
REPUBLICA CHECA	37	35		2	5			42
RUMANIA	2.838	2.128	511	199	410	16		3.263
SUECIA	25	24		1	11			36
TOTAL UNIÓN EUROPEA	13.345	12.032	741	572	2.905	208		16.459
NO UNIÓN EUROPEA								
VENEZUELA	2.614	2.326	25	262	432	3		3.049
BRASIL	2.095	1.732	27	336	428	5		2.528
MARRUECOS	1.931	1.423	363	145	177	159		2.267
COLOMBIA	1.680	1.432	48	200	172	5		1.857
CHINA	456	453		3	1.044			1.500
DOMINICANA (REPUBLICA)	1.161	946	17	198	166	3		1.331
SENEGAL	765	655	81	29	76	349		1.190
PERU	892	652	37	203	96	130		1.117
CUBA	966	767	21	178	94	3		1.063
ARGENTINA	720	647	5	68	204	1		925
RESTO PAISES	5.115	4.071	134	910	910	448		6.473
TOTAL NO UE	18.395	15.104	758	2.533	3.800	1.106		23.301
TOTAL EXTRANJEROS	31.740	27.136	1.499	3.105	6.705	1.314		39.759

MADRID

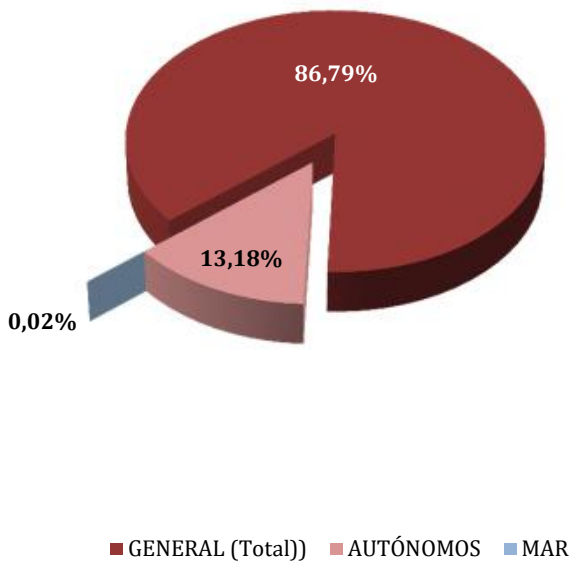
AFILIACIÓN DE EXTRANJEROS

DISTRIBUCIÓN POR REGÍMENES

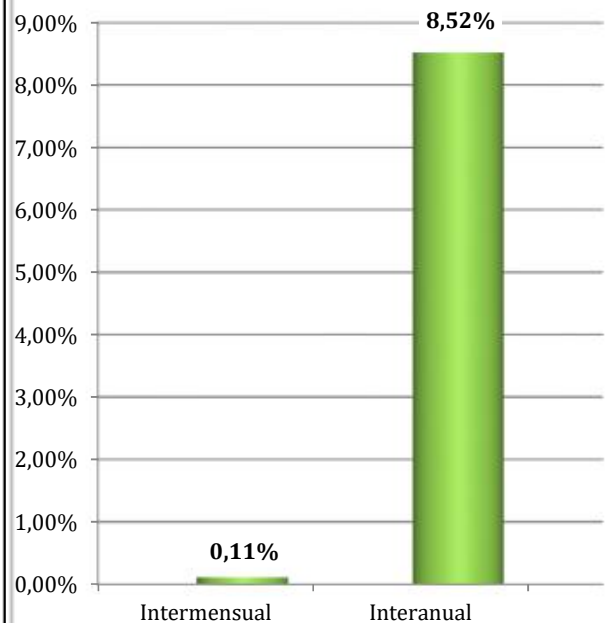
Media julio 2019

REGÍMENES	GENERAL (Total)	General	S.E. Agrario	S.E. Hogar	AUTÓNOMOS	MAR	CARBÓN	TOTAL
DE LA UNIÓN EUROPEA	147.856	127.112	440	20.305	22.908	64	0	170.828
DE PAÍSES NO UNIÓN EUROPEA	227.621	186.400	620	40.602	34.128	37	0	261.787
TOTAL EXTRANJEROS	375.478	313.511	1.060	60.906	57.036	102	0	432.615

Distribución Porcentual



Total extranjeros
Porcentajes de variación



MADRID
AFILIADOS EXTRANJEROS
DISTRIBUCIÓN POR SECTORES DE ACTIVIDAD

Media julio 2019

SECTORES	RÉGIMEN GENERAL				RÉGIMEN ESP. TRAB. AUTÓNOMOS			
	UNIÓN EUROPEA	NO UNIÓN EUROPEA	TOTAL	% R. General	UNIÓN EUROPEA	NO UNIÓN EUROPEA	TOTAL	% R. Autónomos
Agricultura, Ganadería, Caza, Selvicultura y Pesca	165	297	462	0,12%	43	42	85	0,15%
Industrias Extractivas	152	111	263	0,07%	3	3	6	0,01%
Industria Manufacturera	8.412	7.679	16.091	4,29%	633	727	1.359	2,38%
Suministro de Energía Eléctrica, Gas, Vapor y Aire Acondicionado	103	66	169	0,05%	3	4	7	0,01%
Suministro de Agua, Actividades de Saneamiento, Gestión de Residuos y Descontaminación	421	638	1.059	0,28%	11	7	18	0,03%
Construcción	16.217	19.759	35.975	9,58%	6.145	2.823	8.968	15,72%
Comercio; Reparación vehículos motor y motocicletas	18.836	31.051	49.887	13,29%	3.122	13.948	17.070	29,93%
Transporte y Almacenamiento	7.543	8.047	15.590	4,15%	1.919	2.206	4.125	7,23%
Hostelería	15.825	40.549	56.374	15,01%	2.167	4.473	6.640	11,64%
Información y Comunicaciones	8.140	7.732	15.872	4,23%	900	808	1.707	2,99%
Actividades Financieras y de Seguros	3.295	2.002	5.297	1,41%	294	297	590	1,03%
Actividades Inmobiliarias	1.391	1.780	3.171	0,84%	276	331	607	1,06%
Actividades Profesionales Científicas y Técnicas	10.607	9.085	19.692	5,24%	2.414	1.532	3.946	6,92%
Actividades Administrativas y Servicios Auxiliares	17.452	29.531	46.983	12,51%	1.550	1.584	3.134	5,49%
Administración Pública y Defensa; Seguridad Social Obligatoria	627	1.363	1.990	0,53%	7	5	12	0,02%
Educación	6.443	4.003	10.445	2,78%	1.362	770	2.132	3,74%
Actividades Sanitarias y Servicios Centrales	5.243	11.201	16.444	4,38%	550	700	1.250	2,19%
Actividades Artísticas, Recreativas y de Entretenimiento	2.255	3.502	5.757	1,53%	509	456	965	1,69%
Otros Servicios	2.977	6.842	9.819	2,62%	993	3.410	4.402	7,72%
Actividades de los Hogares como Empleadores de Personal Doméstico y Productores de Bienes y Servicios para uso Propio	739	867	1.606	0,43%	4	2	6	0,01%
Actividades de Organizaciones y Organismo Extraterritoriales	269	293	563	0,15%	3	2	5	0,01%
S.E. Agrario	440	620	1.060	0,28%				
S.E. Hogar	20.305	40.602	60.906	16,22%				
TOTAL	147.856	227.621	375.478	100,00%	22.908	34.128	57.036	100,00%

MADRID

AFILIADOS EXTRANJEROS

DISTRIBUCIÓN POR PAÍSES DE PROCEDENCIA

Media julio 2019

PAÍSES	TOTAL GENERAL	General	S.E. Agrario	S.E. Hogar	AUTÓNOMOS	MAR	CARBÓN	TOTAL
UNIÓN EUROPEA								
ALEMANIA	3.503	3.488	1	14	873	3		4.379
AUSTRIA	322	320		2	102			424
BELGICA	807	802		5	231	3		1.041
BULGARIA	10.432	8.492	33	1.907	1.364	1		11.797
CHIPRE	41	38		3	5			46
CROACIA	187	182		5	31			217
DINAMARCA	240	236		4	75			315
ESLOVAQUIA	207	204		3	25	1		233
ESLOVENIA	121	119		2	22	1		143
ESTONIA	60	60		0	14			74
FINLANDIA	233	231		2	50			283
FRANCIA	7.463	7.445		18	1.513	6		8.982
GRECIA	536	534		2	122			658
HUNGRIA	461	441		20	69			530
IRLANDA	1.035	1.033		2	290			1.324
ITALIA	18.815	18.677	3	135	3.722	14		22.551
LETONIA	146	143		3	17			163
LITUANIA	325	320	1	4	30	1		356
LUXEMBURGO	18	17		1	5			23
MALTA	18	18			7			25
PAISES BAJOS	1.314	1.291	1	22	336	1		1.651
POLONIA	7.543	6.028	6	1.509	1.046	1		8.590
PORTUGAL	11.057	10.564	12	481	1.602	13		12.672
REINO UNIDO	5.067	5.059		9	1.566	8		6.642
REPUBLICA CHECA	305	300	1	4	44	1		350
RUMANIA	77.091	60.561	382	16.148	9.592	9		86.692
SUECIA	509	509			156	1		667
TOTAL UNIÓN EUROPEA	147.856	127.112	440	20.305	22.908	64		170.828
NO UNIÓN EUROPEA								
CHINA	14.715	14.563	2	149	13.305			28.020
MARRUECOS	23.723	21.409	366	1.948	2.182	4		25.908
VENEZUELA	19.187	18.260	7	921	2.852	4		22.044
ECUADOR	20.349	17.806	55	2.488	1.540			21.888
COLOMBIA	18.042	16.531	10	1.501	1.648	6		19.696
PERU	15.137	13.094	7	2.035	908	0		16.045
PARAGUAY	13.337	6.513	9	6.815	665			14.002
DOMINICANA (REPUBLICA)	11.035	9.476	8	1.551	910	1		11.946
UCRANIA	11.071	6.976	10	4.085	731	2		11.803
BOLIVIA	10.806	7.294	19	3.493	653			11.459
RESTO PAISES	70.220	54.478	127	15.615	8.734	21		78.975
TOTAL NO UE	227.621	186.400	620	40.602	34.128	37		261.787
TOTAL EXTRANJEROS	375.478	313.511	1.060	60.906	57.036	102		432.615

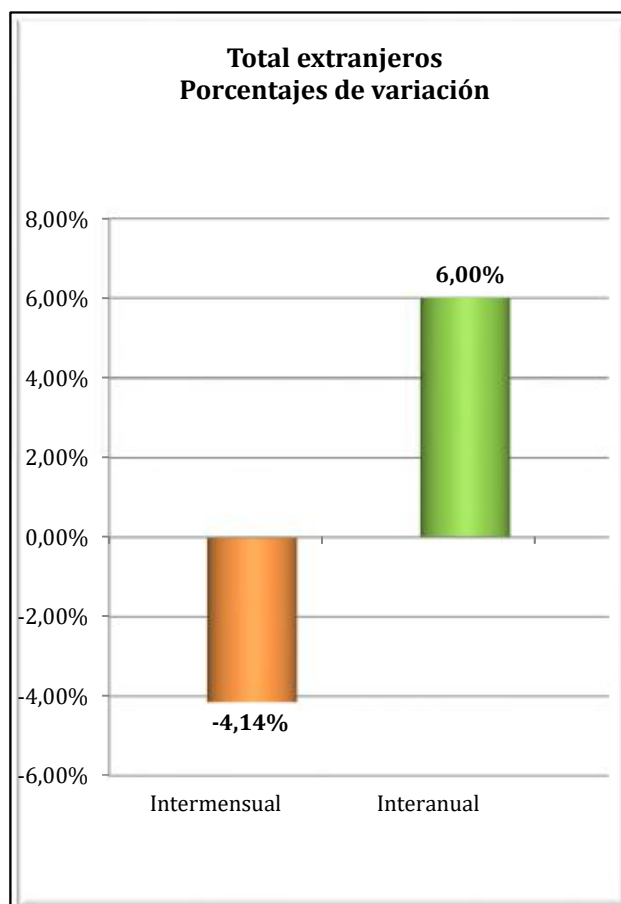
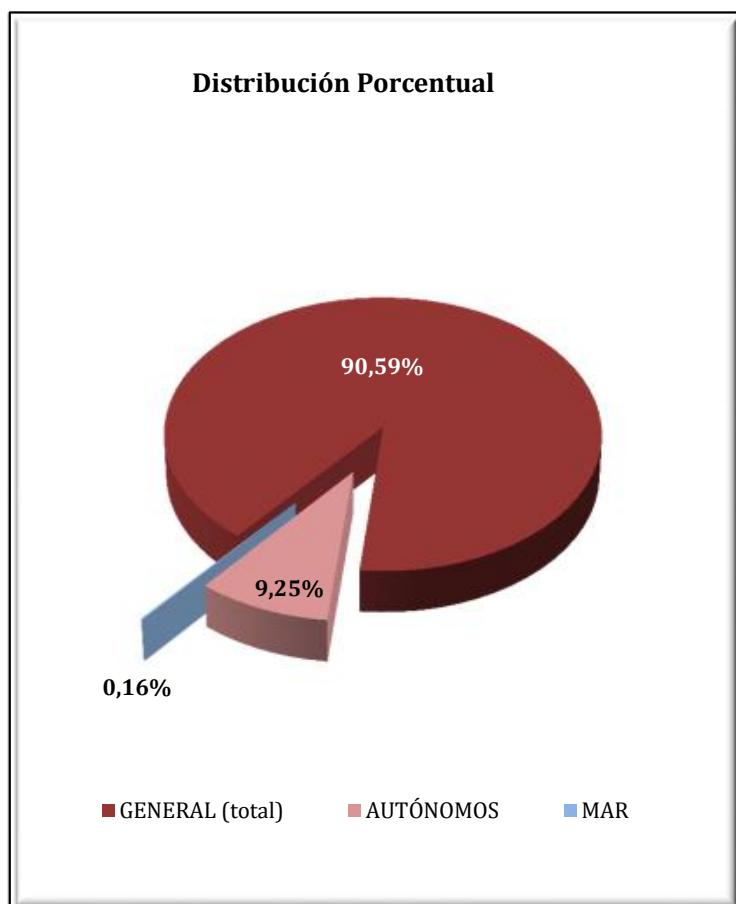
MURCIA

AFILIACIÓN DE EXTRANJEROS

DISTRIBUCIÓN POR REGÍMENES

Media julio 2019

REGÍMENES	GENERAL (Total)	General	S.E. Agrario	S.E. Hogar	AUTÓNOMOS	MAR	CARBÓN	TOTAL
DE LA UNIÓN EUROPEA	12.661	9.474	2.717	471	3.046	11	0	15.718
DE PAÍSES NO UNIÓN EUROPEA	69.301	22.093	43.299	3.909	5.321	134	0	74.756
TOTAL EXTRANJEROS	81.962	31.567	46.015	4.380	8.367	145	0	90.474



REGIÓN DE MURCIA
AFILIADOS EXTRANJEROS
DISTRIBUCIÓN POR SECTORES DE ACTIVIDAD

Media julio 2019

SECTORES	RÉGIMEN GENERAL				RÉGIMEN ESP. TRAB. AUTÓNOMOS			
	UNIÓN EUROPEA	NO UNIÓN EUROPEA	TOTAL	% R. General	UNIÓN EUROPEA	NO UNIÓN EUROPEA	TOTAL	% R. Autónomos
Agricultura, Ganadería, Caza, Selvicultura y Pesca	168	655	823	1,00%	59	172	231	2,76%
Industrias Extractivas	6	16	22	0,03%	2	1	3	0,04%
Industria Manufacturera	1.088	3.307	4.394	5,36%	99	164	264	3,15%
Suministro de Energía Eléctrica, Gas, Vapor y Aire Acondicionado	6	5	11	0,01%	0	0	0	0,00%
Suministro de Agua, Actividades de Saneamiento, Gestión de Residuos y Descontaminación	22	63	85	0,10%	0	3	3	0,04%
Construcción	636	2.389	3.025	3,69%	425	346	771	9,22%
Comercio; Reparación vehículos motor y motocicletas	1.499	5.079	6.578	8,03%	608	2.744	3.352	40,06%
Transporte y Almacenamiento	1.880	1.420	3.300	4,03%	210	134	344	4,11%
Hostelería	2.050	4.756	6.806	8,30%	525	919	1.444	17,25%
Información y Comunicaciones	126	200	326	0,40%	59	86	145	1,73%
Actividades Financieras y de Seguros	50	32	81	0,10%	21	16	37	0,44%
Actividades Inmobiliarias	115	70	185	0,23%	182	27	209	2,50%
Actividades Profesionales Científicas y Técnicas	172	279	451	0,55%	144	85	229	2,74%
Actividades Administrativas y Servicios Auxiliares	476	2.084	2.560	3,12%	246	114	360	4,30%
Administración Pública y Defensa; Seguridad Social Obligatoria	44	136	181	0,22%	1	1	2	0,02%
Educación	462	169	631	0,77%	162	41	203	2,43%
Actividades Sanitarias y Servicios Centrales	319	684	1.003	1,22%	64	57	121	1,45%
Actividades Artísticas, Recreativas y de Entretenimiento	189	301	490	0,60%	54	40	93	1,11%
Otros Servicios	155	399	554	0,68%	181	371	552	6,60%
Actividades de los Hogares como Empleadores de Personal Doméstico y Productores de Bienes y Servicios para uso Propio	12	50	62	0,08%	3	1	4	0,05%
Actividades de Organizaciones y Organismo Extraterritoriales	0	0	0	0,00%	0	1	1	0,01%
S.E. Agrario	2.717	43.299	46.015	56,14%				
S.E. Hogar	471	3.909	4.380	5,34%				
TOTAL	12.661	69.301	81.962	100,00%	3.046	5.321	8.367	100,00%

REGIÓN DE MURCIA
AFILIADOS EXTRANJEROS
DISTRIBUCIÓN POR PAÍSES DE PROCEDENCIA

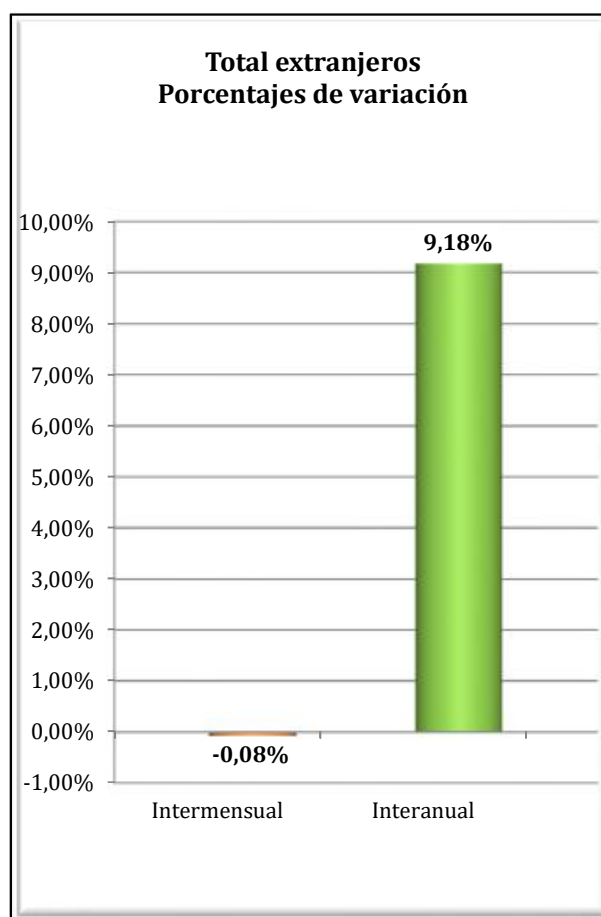
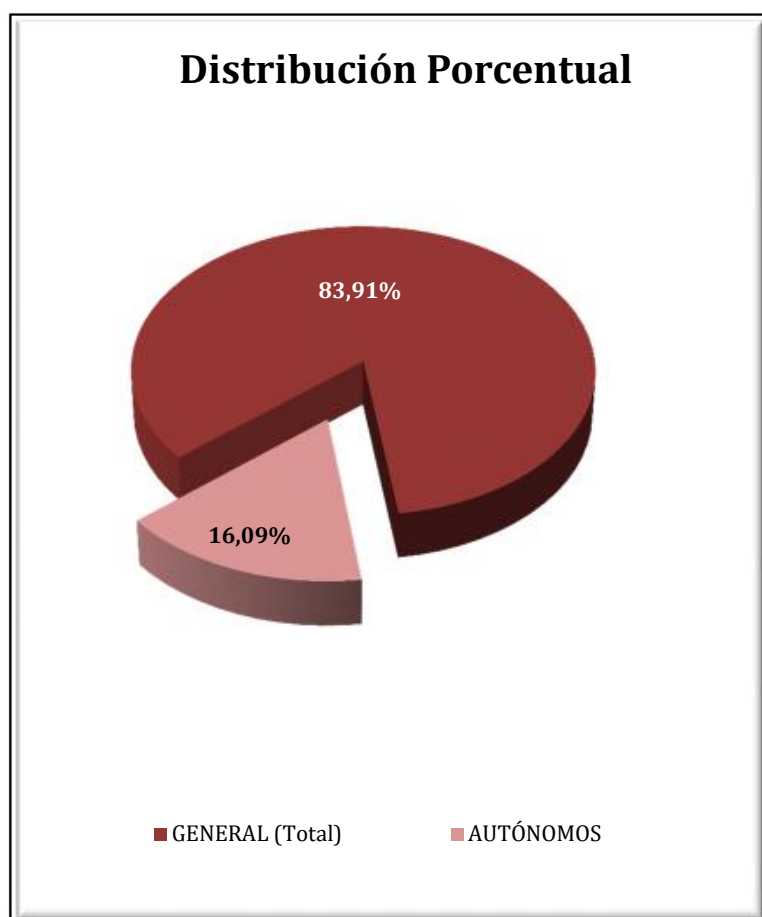
Media julio 2019

PAÍSES	TOTAL GENERAL	General	S.E. Agrario	S.E. Hogar	AUTÓNOMOS	MAR	CARBÓN	TOTAL
UNIÓN EUROPEA								
ALEMANIA	266	253	8	5	167			433
AUSTRIA	14	14			6			20
BELGICA	74	71	2	1	92			166
BULGARIA	2.107	1.481	511	115	187	3		2.296
CHIPRE					1			1
CROACIA	9	9			3			12
DINAMARCA	10	7	2		13			23
ESLOVAQUIA	45	44	1		4			49
ESLOVENIA	7	7			2			9
ESTONIA	7	7			1			8
FINLANDIA	12	12			8			20
FRANCIA	575	529	40	5	211	3		789
GRECIA	11	11	0		2			13
HUNGRÍA	59	52	6	1	21			80
IRLANDA	66	65	1		35			100
ITALIA	839	794	35	10	283	3		1.125
LETONIA	38	27	8	3	10			48
LITUANIA	477	369	86	22	53			530
LUXEMBURGO					1			1
MALTA	4	1	3		2			6
PAISES BAJOS	110	103	7		98			208
POLONIA	478	397	74	7	76			554
PORTUGAL	688	621	59	7	94			782
REINO UNIDO	1.320	1.290	22	8	1.052			2.372
REPUBLICA CHECA	38	33	5		11			50
RUMANIA	5.377	3.246	1.844	286	572	2		5.951
SUECIA	30	29	1	1	41			72
TOTAL UNIÓN EUROPEA	12.661	9.474	2.717	471	3.046	11		15.718
NO UNIÓN EUROPEA								
MARRUECOS	31.207	6.872	23.839	496	1.571	61		32.838
ECUADOR	11.581	3.817	7.317	447	438			12.019
BOLIVIA	4.616	1.505	2.378	732	202			4.818
UCRANIA	3.155	1.734	234	1.188	247	2		3.404
SENEGAL	2.359	456	1.886	17	46	44		2.448
CHINA	641	633	3	5	1.394			2.035
COLOMBIA	1.768	1.269	371	128	168			1.936
MALI	1.509	313	1.191	5	8			1.517
INDIA	1.064	306	754	4	86			1.150
PARAGUAY	978	441	376	161	112	2		1.092
RESTO PAISES	10.423	4.749	4.949	726	1.049	26		11.498
TOTAL NO UE	69.301	22.093	43.299	3.909	5.321	134		74.756
TOTAL EXTRANJEROS	81.962	31.567	46.015	4.380	8.367	145		90.474

NAVARRA
AFILIACIÓN DE EXTRANJEROS
DISTRIBUCIÓN POR REGÍMENES

Media julio 2019

REGÍMENES	GENERAL (Total)	General	S.E. Agrario	S.E. Hogar	AUTÓNOMOS	MAR	CARBÓN	TOTAL
DE LA UNIÓN EUROPEA	9.498	7.828	673	996	2.170	0	0	11.668
DE PAÍSES NO UNIÓN EUROPEA	13.902	10.250	2.026	1.627	2.317	0	0	16.219
TOTAL EXTRANJEROS	23.400	18.078	2.699	2.623	4.487	0	0	27.887



NAVARRA
AFILIADOS EXTRANJEROS
DISTRIBUCIÓN POR SECTORES DE ACTIVIDAD

Media julio 2019

SECTORES	RÉGIMEN GENERAL				RÉGIMEN ESP. TRAB. AUTÓNOMOS			
	UNIÓN EUROPEA	NO UNIÓN EUROPEA	TOTAL	% R. General	UNIÓN EUROPEA	NO UNIÓN EUROPEA	TOTAL	% R. Autónomos
Agricultura, Ganadería, Caza, Selvicultura y Pesca	149	177	327	1,40%	45	66	111	2,48%
Industrias Extractivas	1	3	4	0,02%	1	0	1	0,02%
Industria Manufacturera	1.842	2.663	4.506	19,26%	84	190	274	6,10%
Suministro de Energía Eléctrica, Gas, Vapor y Aire Acondicionado	10	2	12	0,05%	0	0	0	0,00%
Suministro de Agua, Actividades de Saneamiento, Gestión de Residuos y Descontaminación	56	84	140	0,60%	2	0	2	0,04%
Construcción	790	1.009	1.798	7,68%	984	420	1.403	31,27%
Comercio; Reparación vehículos motor y motocicletas	1.144	1.320	2.464	10,53%	220	643	863	19,23%
Transporte y Almacenamiento	1.047	351	1.398	5,98%	359	119	478	10,65%
Hostelería	932	1.675	2.607	11,14%	171	463	634	14,13%
Información y Comunicaciones	34	58	91	0,39%	16	38	54	1,20%
Actividades Financieras y de Seguros	16	10	26	0,11%	5	6	11	0,24%
Actividades Inmobiliarias	9	11	20	0,09%	8	4	12	0,26%
Actividades Profesionales Científicas y Técnicas	171	157	328	1,40%	49	27	76	1,69%
Actividades Administrativas y Servicios Auxiliares	768	1.424	2.193	9,37%	41	104	145	3,23%
Administración Pública y Defensa; Seguridad Social Obligatoria	68	162	230	0,98%	0	0	0	0,00%
Educación	219	182	401	1,71%	72	21	93	2,06%
Actividades Sanitarias y Servicios Centrales	355	598	953	4,07%	25	19	44	0,97%
Actividades Artísticas, Recreativas y de Entretenimiento	101	132	233	1,00%	30	10	40	0,89%
Otros Servicios	102	225	327	1,40%	59	187	246	5,49%
Actividades de los Hogares como Empleadores de Personal Doméstico y Productores de Bienes y Servicios para uso Propio	11	8	18	0,08%	1	0	1	0,02%
Actividades de Organizaciones y Organismo Extraterritoriales	3	0	3	0,01%	0	0	0	0,00%
S.E. Agrario	673	2.026	2.699	11,53%				
S.E. Hogar	996	1.627	2.623	11,21%				
TOTAL	9.498	13.902	23.400	100,00%	2.170	2.317	4.487	100,00%

NAVARRA
AFILIADOS EXTRANJEROS

DISTRIBUCIÓN POR PAÍSES DE PROCEDENCIA

Media julio 2019

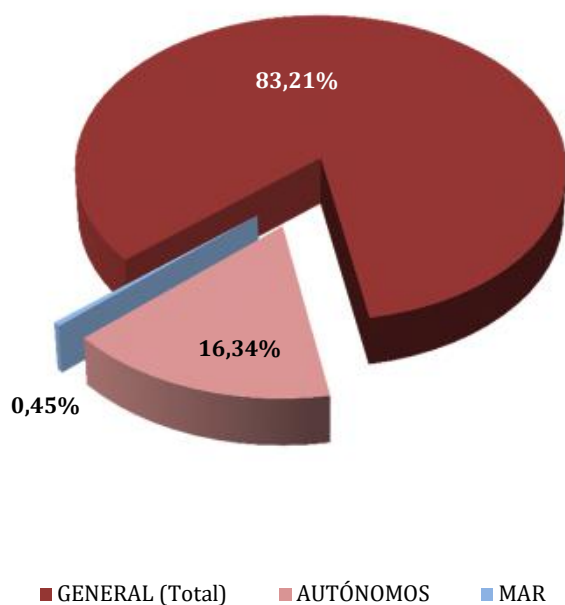
PAÍSES	TOTAL GENERAL	General	S.E. Agrario	S.E. Hogar	AUTÓNOMOS	MAR	CARBÓN	TOTAL
UNIÓN EUROPEA								
ALEMANIA	108	107	1		29			138
AUSTRIA	8	8			3			11
BELGICA	15	15			8			23
BULGARIA	2.865	2.248	94	522	430			3.295
CHIPRE					1			1
CROACIA	4	4			1			5
DINAMARCA	5	5			2			7
ESLOVAQUIA	16	16			3			19
ESLOVENIA	1	1			1			2
ESTONIA	3	2		1	1			4
FINLANDIA	1	1						1
FRANCIA	604	602	2		123			727
GRECIA	9	9			4			13
HUNGRIA	21	19	1	1	6			27
IRLANDA	29	29			20			49
ITALIA	421	416		5	107			529
LETONIA	2	2			2			4
LITUANIA	87	70	15	2	11			98
LUXEMBURGO								
MALTA								
PAISES BAJOS	40	38	1	1	13			52
POLONIA	204	180	13	12	23			227
PORTUGAL	1.517	1.234	184	99	229			1.745
REINO UNIDO	104	103	2		55			159
REPUBLICA CHECA	15	15			4			19
RUMANIA	3.413	2.699	360	354	1.093			4.506
SUECIA	4	4			2			6
TOTAL UNIÓN EUROPEA	9.498	7.828	673	996	2.170			11.668
NO UNIÓN EUROPEA								
MARRUECOS	3.719	2.175	1.401	143	369			4.088
ECUADOR	1.495	1.226	152	116	166			1.661
COLOMBIA	1.116	1.018	15	83	163			1.278
CHINA	268	258		11	645			913
BOLIVIA	660	399	84	176	69			729
UCRANIA	655	436	8	212	66			721
PERU	526	411	8	107	49			575
ARGELIA	498	373	116	10	47			545
BRASIL	427	376	13	38	78			505
REPUBLICA DE MOLDAVIA	423	286	8	130	62			485
RESTO PAISES	4.116	3.293	221	602	603			4.718
TOTAL NO UE	13.902	10.250	2.026	1.627	2.317			16.219
TOTAL EXTRANJEROS	23.400	18.078	2.699	2.623	4.487			27.887

PAÍS VASCO
AFILIACIÓN DE EXTRANJEROS
DISTRIBUCIÓN POR REGÍMENES

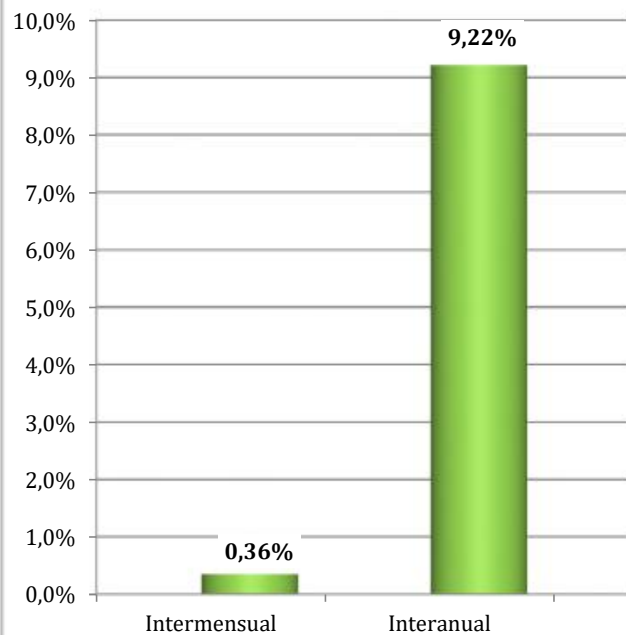
Media julio 2019

REGÍMENES	GENERAL (Total)	General	S.E. Agrario	S.E. Hogar	AUTÓNOMOS	MAR	CARBÓN	TOTAL
DE LA UNIÓN EUROPEA	16.404	14.128	535	1.741	4.574	48	0	21.026
DE PAÍSES NO UNIÓN EUROPEA	40.332	30.289	888	9.155	6.565	258	0	47.155
TOTAL EXTRANJEROS	56.736	44.418	1.423	10.896	11.139	306	0	68.182

Distribución Porcentual por regímenes



Total extranjeros Porcentajes de variación



PAÍS VASCO
AFILIADOS EXTRANJEROS
DISTRIBUCIÓN POR SECTORES DE ACTIVIDAD

Media julio 2019

SECTORES	RÉGIMEN GENERAL				RÉGIMEN ESP. TRAB. AUTÓNOMOS			
	UNIÓN EUROPEA	NO UNIÓN EUROPEA	TOTAL	% R. General	UNIÓN EUROPEA	NO UNIÓN EUROPEA	TOTAL	% R. Autónomos
Agricultura, Ganadería, Caza, Selvicultura y Pesca	88	127	215	0,38%	94	60	154	1,38%
Industrias Extractivas	4	3	7	0,01%	0	0	0	0,00%
Industria Manufacturera	2.377	3.910	6.288	11,08%	211	185	396	3,55%
Suministro de Energía Eléctrica, Gas, Vapor y Aire Acondicionado	5	7	12	0,02%	0	1	1	0,01%
Suministro de Agua, Actividades de Saneamiento, Gestión de Residuos y Descontaminación	77	172	248	0,44%	2	1	3	0,02%
Construcción	1.967	2.823	4.790	8,44%	2.139	1.160	3.299	29,62%
Comercio; Reparación vehículos motor y motocicletas	1.467	4.571	6.039	10,64%	449	2.247	2.697	24,21%
Transporte y Almacenamiento	1.646	1.041	2.688	4,74%	263	362	626	5,62%
Hostelería	2.202	8.257	10.459	18,43%	436	1.311	1.747	15,68%
Información y Comunicaciones	139	221	360	0,63%	64	105	170	1,52%
Actividades Financieras y de Seguros	43	51	94	0,17%	11	21	32	0,28%
Actividades Inmobiliarias	31	78	109	0,19%	19	13	32	0,29%
Actividades Profesionales Científicas y Técnicas	810	819	1.629	2,87%	241	90	331	2,97%
Actividades Administrativas y Servicios Auxiliares	1.074	3.866	4.940	8,71%	157	167	324	2,91%
Administración Pública y Defensa; Seguridad Social Obligatoria	66	191	258	0,45%	1	0	1	0,01%
Educación	913	397	1.311	2,31%	260	99	360	3,23%
Actividades Sanitarias y Servicios Centrales	672	2.345	3.017	5,32%	74	60	134	1,21%
Actividades Artísticas, Recreativas y de Entretenimiento	264	428	692	1,22%	52	35	87	0,78%
Otros Servicios	254	943	1.197	2,11%	99	645	743	6,67%
Actividades de los Hogares como Empleadores de Personal Doméstico y Productores de Bienes y Servicios para uso Propio	22	31	53	0,09%	1	1	2	0,02%
Actividades de Organizaciones y Organismo Extraterritoriales	6	6	12	0,02%	0	2	2	0,02%
S.E. Agrario	535	888	1.423	2,51%				
S.E. Hogar	1.741	9.155	10.896	19,20%				
TOTAL	16.404	40.332	56.736	100,00%	4.574	6.565	11.139	100,00%

PAÍS VASCO

AFILIADOS MEDIOS EXTRANJEROS.

DISTRIBUCIÓN POR RÉGIMEN Y PAÍS DE PROCEDENCIA

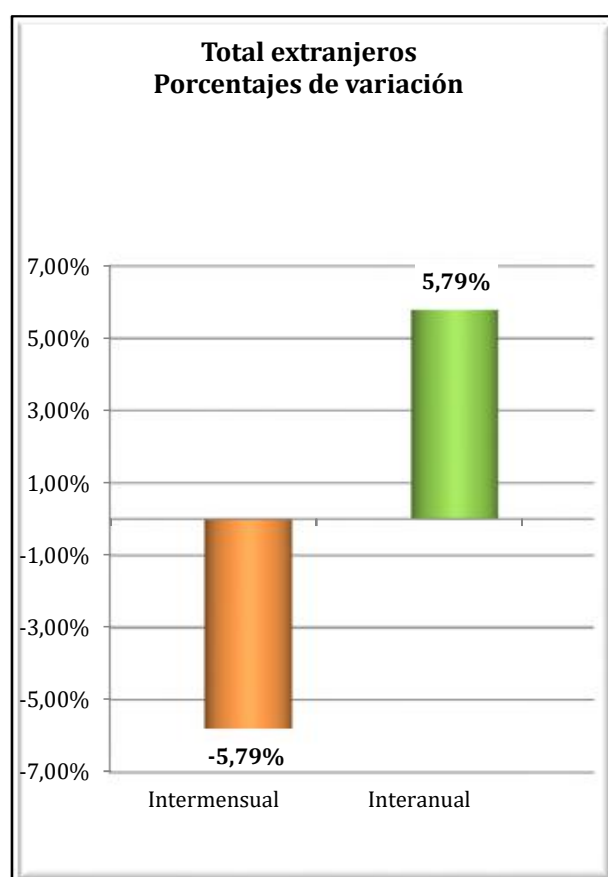
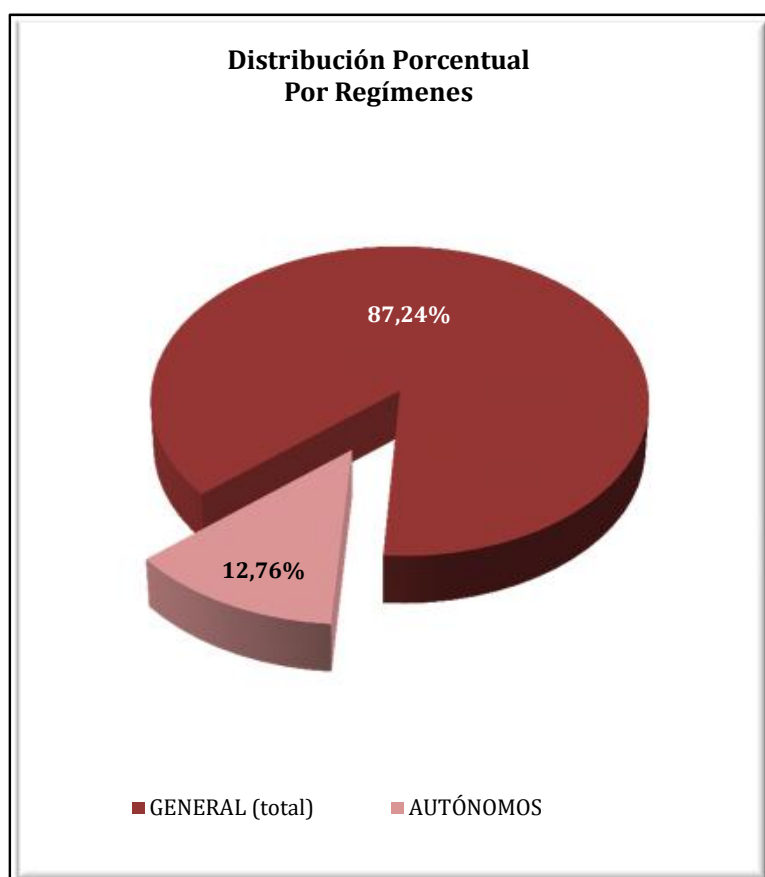
Media julio 2019

PAÍSES	TOTAL GENERAL	General	S.E. Agrario	S.E. Hogar	AUTÓNOMOS	MAR	CARBÓN	TOTAL
UNIÓN EUROPEA								
ALEMANIA	494	489	2	3	178			673
AUSTRIA	39	37		2	11	1		51
BELGICA	77	77			34			111
BULGARIA	633	529	19	85	69	2		703
CHIPRE	3	3						3
CROACIA	64	63		1	4	1		69
DINAMARCA	18	18			12	1		31
ESLOVAQUIA	49	46	1	2	13			62
ESLOVENIA	24	22		1	8			32
ESTONIA	2	2						2
FINLANDIA	22	22			6			28
FRANCIA	1.102	1.092	2	9	339	8		1.449
GRECIA	46	44	1	1	7			52
HUNGRIA	34	33		1	9			43
IRLANDA	135	134	1		65			200
ITALIA	1.462	1.441	2	19	334	2		1.798
LETONIA	50	47		3	5			55
LITUANIA	60	56		4	16			76
LUXEMBURGO	1	1						1
MALTA					1			1
PAISES BAJOS	120	117	1	3	39			159
POLONIA	337	329	1	7	38	1		376
PORTUGAL	3.451	3.095	191	165	660	16		4.127
REINO UNIDO	557	555	1	1	259	1		816
REPUBLICA CHECA	56	52		4	12			68
RUMANIA	7.538	5.795	314	1.430	2.438	15		9.991
SUECIA	29	29			18			47
TOTAL UNIÓN EUROPEA	16.404	14.128	535	1.741	4.574	48		21.026
NO UNIÓN EUROPEA								
MARRUECOS	5.589	4.943	258	388	943	10		6.542
NICARAGUA	3.743	1.230	37	2.477	108	1		3.852
COLOMBIA	3.305	2.876	19	410	419			3.724
BOLIVIA	2.696	1.581	46	1.069	307	1		3.005
CHINA	1.207	1.179		29	1.762			2.970
PARAGUAY	2.539	1.151	12	1.375	190			2.729
PAKISTAN	1.602	1.479	92	31	527			2.128
HONDURAS	1.865	788	16	1.061	64	2		1.931
VENEZUELA	1.549	1.371	2	176	190	5		1.744
SENEGAL	1.494	1.277	116	100	80	160		1.734
RESTO PAISES	14.744	12.415	290	2.039	1.975	79		16.797
TOTAL NO UE	40.332	30.289	888	9.155	6.565	258		47.155
TOTAL EXTRANJEROS	56.736	44.418	1.423	10.896	11.139	306		68.182

LA RIOJA
AFILIACIÓN DE EXTRANJEROS
DISTRIBUCIÓN POR REGÍMENES

Media julio 2019

REGÍMENES	GENERAL (Total)	General	S.E. Agrario	S.E. Hogar	AUTÓNOMOS	MAR	CARBÓN	TOTAL
DE LA UNIÓN EUROPEA	6.965	4.833	1.335	797	1.075	0	0	8.041
DE PAÍSES NO UNIÓN EUROPEA	7.324	5.485	1.265	574	1.015	0	0	8.338
TOTAL EXTRANJEROS	14.289	10.318	2.600	1.371	2.090	0	0	16.379



LA RIOJA
AFILIACIÓN DE EXTRANJEROS
DISTRIBUCIÓN POR SECTORES DE ACTIVIDAD

Media julio 2019

SECTORES	RÉGIMEN GENERAL				RÉGIMEN ESP. TRAB. AUTÓNOMOS			
	UNIÓN EUROPEA	NO UNIÓN EUROPEA	TOTAL	% R. General	UNIÓN EUROPEA	NO UNIÓN EUROPEA	TOTAL	% R. Autónomos
Agricultura, Ganadería, Caza, Selvicultura y Pesca	133	234	367	2,57%	27	16	43	2,05%
Industrias Extractivas	5	2	7	0,05%	1	0	1	0,05%
Industria Manufacturera	895	1.537	2.432	17,02%	47	83	130	6,24%
Suministro de Energía Eléctrica, Gas, Vapor y Aire Acondicionado	0	0	0	0,00%	0	0	0	0,00%
Suministro de Agua, Actividades de Saneamiento, Gestión de Residuos y Descontaminación	31	53	84	0,59%	0	1	1	0,05%
Construcción	606	607	1.214	8,49%	404	136	540	25,86%
Comercio; Reparación vehículos motor y motocicletas	543	579	1.123	7,86%	130	365	495	23,70%
Transporte y Almacenamiento	552	160	712	4,98%	86	27	114	5,44%
Hostelería	957	1.047	2.004	14,02%	202	175	377	18,02%
Información y Comunicaciones	26	19	44	0,31%	11	25	36	1,72%
Actividades Financieras y de Seguros	8	5	13	0,09%	7	3	10	0,48%
Actividades Inmobiliarias	11	2	13	0,09%	3	1	4	0,19%
Actividades Profesionales Científicas y Técnicas	56	30	86	0,61%	18	14	32	1,53%
Actividades Administrativas y Servicios Auxiliares	474	581	1.055	7,38%	38	22	59	2,84%
Administración Pública y Defensa; Seguridad Social Obligatoria	31	27	57	0,40%	0	0	0	0,00%
Educación	100	71	171	1,20%	41	18	59	2,84%
Actividades Sanitarias y Servicios Centrales	260	376	635	4,45%	5	10	15	0,72%
Actividades Artísticas, Recreativas y de Entretenimiento	74	76	150	1,05%	16	5	21	1,00%
Otros Servicios	64	75	139	0,97%	39	113	152	7,26%
Actividades de los Hogares como Empleadores de Personal Doméstico y Productores de Bienes y Servicios para uso Propio	8	5	13	0,09%	0	0	0	0,00%
Actividades de Organizaciones y Organismo Extraterritoriales	0	0	0	0,00%	0	0	0	0,00%
S.E. Agrario	1.335	1.265	2.600	18,19%				
S.E. Hogar	797	574	1.371	9,59%				
TOTAL	6.965	7.324	14.289	100,00%	1.075	1.015	2.090	100,00%

LA RIOJA
AFILIACIÓN DE EXTRANJEROS
DISTRIBUCIÓN POR PAÍSES DE PROCEDENCIA

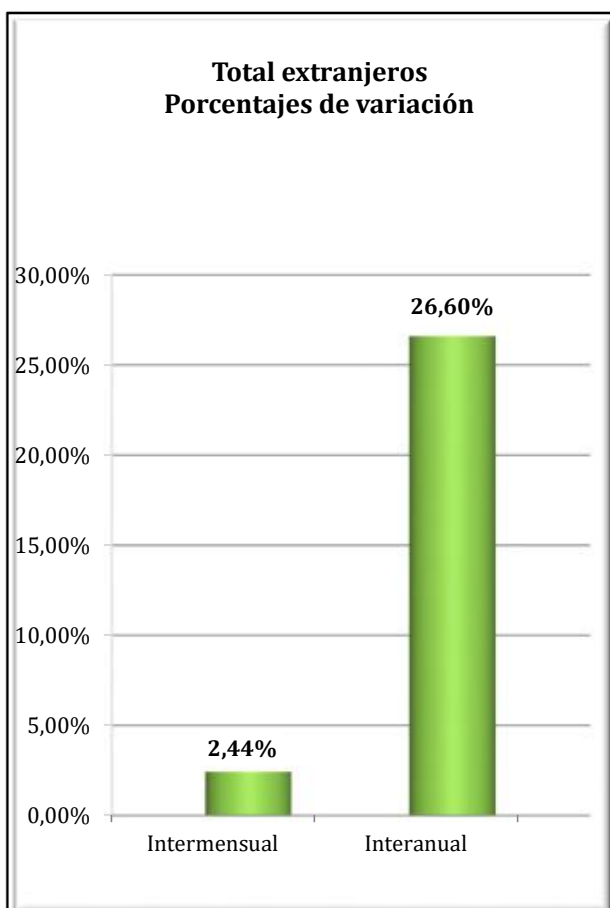
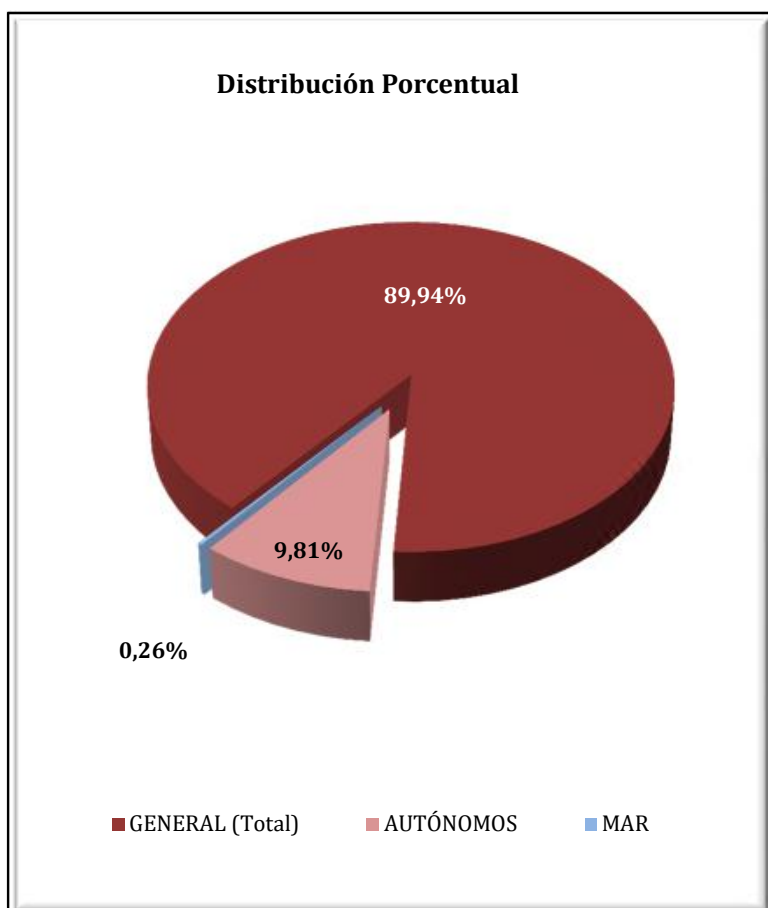
Media julio 2019

PAÍSES	TOTAL GENERAL	General	S.E. Agrario	S.E. Hogar	AUTÓNOMOS	MAR	CARBÓN	TOTAL
UNIÓN EUROPEA								
ALEMANIA	31	30		1	13			44
AUSTRIA								
BELGICA	13	13			1			14
BULGARIA	357	277	53	27	40			397
CHIPRE	1	1			1			2
CROACIA	3	2		1				3
DINAMARCA	2	2			2			4
ESLOVAQUIA	24	23		1	1			25
ESLOVENIA	1	1						1
ESTONIA								
FINLANDIA	2	2						2
FRANCIA	68	67	1		28			96
GRECIA	8	8			1			9
HUNGRIA	8	6	1	1	6			14
IRLANDA	6	6			7			13
ITALIA	195	187	2	6	57			252
LETONIA	2	2			2			4
LITUANIA	12	12			2			14
LUXEMBURGO								
MALTA								
PAISES BAJOS	8	8	0		4			12
POLONIA	73	69	3	1	20			93
PORTUGAL	944	477	452	15	81			1.025
REINO UNIDO	55	54		1	30			85
REPUBLICA CHECA	2	2			2			4
RUMANIA	5.150	3.584	822	743	779			5.928
SUECIA	1	1						1
TOTAL UNIÓN EUROPEA	6.965	4.833	1.335	797	1.075			8.041
NO UNIÓN EUROPEA								
MARRUECOS	2.063	1.205	769	89	153			2.217
COLOMBIA	662	567	29	67	74			736
PAKISTAN	591	476	114	2	114			706
BOLIVIA	566	392	22	152	52			619
ECUADOR	480	388	47	44	32			512
GEORGIA	379	300	39	41	12			391
CHINA	90	89	1		242			332
ARGELIA	219	150	66	3	11			230
VENEZUELA	190	176	2	12	16			206
BRASIL	161	143	7	11	32			193
RESTO PAISES	1.921	1.600	169	152	276			2.197
TOTAL NO UNIÓN EUROPEA	7.324	5.485	1.265	574	1.015			8.338
TOTAL EXTRANJEROS	14.289	10.318	2.600	1.371	2.090			16.379

CEUTA
AFILIACIÓN DE EXTRANJEROS
DISTRIBUCIÓN POR REGÍMENES

Media julio 2019

REGÍMENES	GENERAL (Total)	General	S.E. Agrario	S.E. Hogar	AUTÓNOMOS	MAR	CARBÓN	TOTAL
DE LA UNIÓN EUROPEA	43	43	0	0	27	0	0	70
DE PAÍSES NO UNIÓN EUROPEA	3.124	1.215	2	1.907	319	9	0	3.451
TOTAL EXTRANJEROS	3.167	1.258	2	1.907	345	9	0	3.521



CEUTA
AFILIADOS EXTRANJEROS
DISTRIBUCIÓN POR SECTORES DE ACTIVIDAD

Media julio 2019

SECTORES	RÉGIMEN GENERAL				RÉGIMEN ESP. TRAB. AUTÓNOMOS			
	UNIÓN EUROPEA	NO UNIÓN EUROPEA	TOTAL	% R. General	UNIÓN EUROPEA	NO UNIÓN EUROPEA	TOTAL	% R. Autónomos
Agricultura, Ganadería, Caza, Selvicultura y Pesca	0	0	0	0,00%	0	0	0	0,00%
Industrias Extractivas	0	1	1	0,03%	0	0	0	0,00%
Industria Manufacturera	2	53	55	1,74%	2	4	6	1,60%
Suministro de Energía Eléctrica, Gas, Vapor y Aire Acondicionado	0	0	0	0,00%	0	0	0	0,00%
Suministro de Agua, Actividades de Saneamiento, Gestión de Residuos y Descontaminación	1	2	3	0,09%	0	0	0	0,00%
Construcción	7	240	247	7,80%	0	22	22	6,31%
Comercio; Reparación vehículos motor y motocicletas	6	352	358	11,31%	13	199	212	61,49%
Transporte y Almacenamiento	1	24	25	0,79%	1	20	21	5,99%
Hostelería	5	290	295	9,31%	2	27	29	8,40%
Información y Comunicaciones	1	7	8	0,25%	1	1	2	0,58%
Actividades Financieras y de Seguros	0	1	1	0,03%	0	0	0	0,00%
Actividades Inmobiliarias	1	0	1	0,03%	0	1	1	0,29%
Actividades Profesionales Científicas y Técnicas	2	8	10	0,32%	2	6	8	2,29%
Actividades Administrativas y Servicios Auxiliares	0	83	84	2,64%	1	2	3	0,93%
Administración Pública y Defensa; Seguridad Social Obligatoria	0	26	26	0,83%	0	0	0	0,00%
Educación	0	3	3	0,10%	5	0	5	1,45%
Actividades Sanitarias y Servicios Centrales	11	43	53	1,68%	0	7	7	2,01%
Actividades Artísticas, Recreativas y de Entretenimiento	5	11	16	0,51%	0	1	1	0,29%
Otros Servicios	1	69	70	2,21%	0	29	29	8,36%
Actividades de los Hogares como Empleadores de Personal Doméstico y Productores de Bienes y Servicios para uso Propio	0	1	1	0,03%	0	0	0	0,00%
Actividades de Organizaciones y Organismo Extraterritoriales	0	0	0	0,00%	0	0	0	0,00%
S.E. Agrario	0	2	2	0,07%				
S.E. Hogar	0	1.907	1.907	60,22%				
TOTAL	43	3.124	3.167	100,00%	27	319	345	100,00%

CEUTA
AFILIADOS EXTRANJEROS

DISTRIBUCIÓN POR PAÍSES DE PROCEDENCIA

Media julio 2019

PAÍSES	TOTAL GENERAL	General (1)	S.E. Agrario	S.E. Hogar	AUTÓNOMOS	MAR	CARBÓN	TOTAL
UNIÓN EUROPEA								
ALEMANIA	4	4			4			8
AUSTRIA	3	3						3
BELGICA	1	1			2			3
BULGARIA								
CHIPRE								
CROACIA								
DINAMARCA								
ESLOVAQUIA								
ESLOVENIA								
ESTONIA								
FINLANDIA								
FRANCIA	2	2			3			5
GRECIA	2	2						2
HUNGRIA	2	2						2
IRLANDA	0	0			1			1
ITALIA	8	8			5			13
LETONIA								
LITUANIA								
LUXEMBURGO								
MALTA								
PAISES BAJOS	0	0			5			5
POLONIA	2	2			2			4
PORTUGAL	10	10			1			11
REINO UNIDO	1	1			4			5
REPUBLICA CHECA								
RUMANIA	7	7						7
SUECIA	1	1						1
TOTAL UNIÓN EUROPEA	43	43			27			70
NO UNIÓN EUROPEA								
MARRUECOS	3.044	1.140	2	1.902	244	8		3.296
CHINA	28	27		1	54			82
COLOMBIA	8	7		1				8
VENEZUELA	6	6			1			7
BRASIL	2	2			2	1		5
ARGENTINA	5	5						5
NEPAL	4	2		2				4
PERU	4	4						4
SIRIA (REPUBLICA ARABE)	2	2			2			4
INDIA	1	1			3			4
RESTO PAISES	21	19	1	1	13			33
TOTAL NO UNIÓN EUROPEA	3.124	1.215	2	1.907	319	9		3.451
TOTAL EXTRANJEROS	3.167	1.258	2	1.907	345	9		3.521

MELILLA

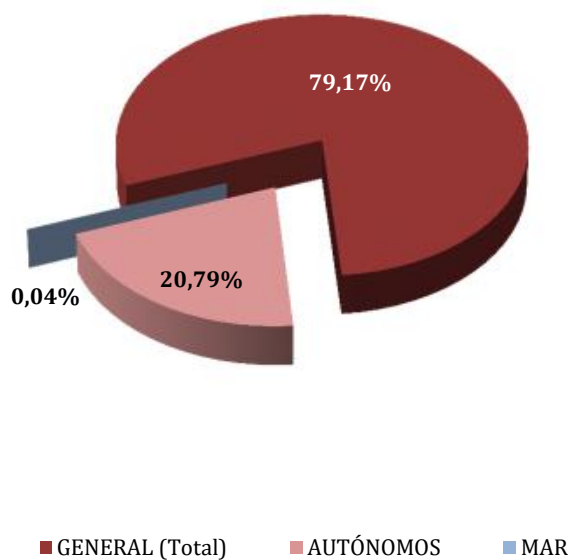
AFILIACIÓN DE EXTRANJEROS

DISTRIBUCIÓN POR REGÍMENES

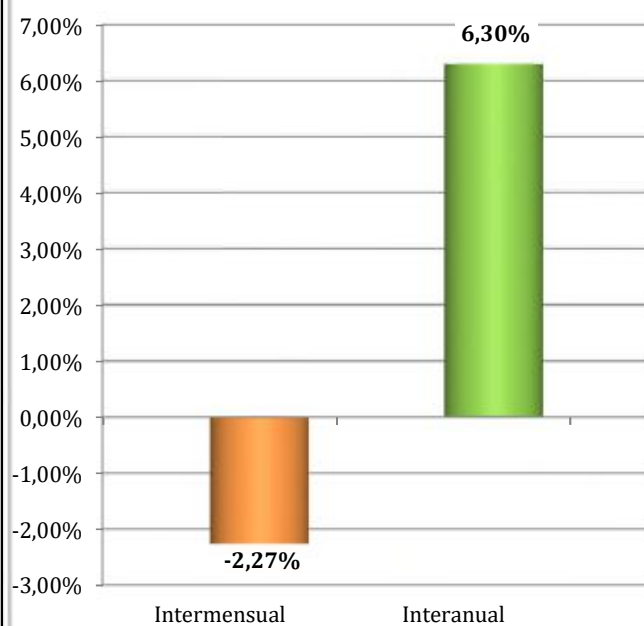
Media julio 2019

REGÍMENES	GENERAL (Total)	General	S.E. Agrario	S.E. Hogar	AUTÓNOMOS	MAR	CARBÓN	TOTAL
DE LA UNIÓN EUROPEA	54	54	0	0	95	0	0	149
DE PAÍSES NO UNIÓN EUROPEA	3.914	2.295	2	1.617	947	2	0	4.863
TOTAL EXTRANJEROS	3.968	2.349	2	1.617	1.042	2	0	5.012

Distribución Porcentual



Total extranjeros
Porcentajes de variación



MELILLA
AFILIADOS EXTRANJEROS
DISTRIBUCIÓN POR SECTORES DE ACTIVIDAD

Media julio 2019

SECTORES	RÉGIMEN GENERAL				RÉGIMEN ESP. TRAB. AUTÓNOMOS			
	UNIÓN EUROPEA	NO UNIÓN EUROPEA	TOTAL	% R. General	UNIÓN EUROPEA	NO UNIÓN EUROPEA	TOTAL	% R. Autónomos
Agricultura, Ganadería, Caza, Selvicultura y Pesca	0	0	0	0,00%	0	0	0	0,00%
Industrias Extractivas	0	0	0	0,00%	0	1	1	0,10%
Industria Manufacturera	2	125	127	3,21%	3	29	32	3,05%
Suministro de Energía Eléctrica, Gas, Vapor y Aire Acondicionado	1	0	1	0,03%	0	0	0	0,00%
Suministro de Agua, Actividades de Saneamiento, Gestión de Residuos y Descontaminación	0	38	38	0,95%	0	0	0	0,00%
Construcción	4	494	499	12,57%	10	79	88	8,49%
Comercio; Reparación vehículos motor y motocicletas	9	588	597	15,04%	50	573	623	59,74%
Transporte y Almacenamiento	3	75	78	1,96%	2	127	129	12,42%
Hostelería	4	508	512	12,89%	4	49	53	5,11%
Información y Comunicaciones	1	9	10	0,25%	1	7	8	0,77%
Actividades Financieras y de Seguros	0	1	1	0,03%	1	0	1	0,14%
Actividades Inmobiliarias	0	1	1	0,03%	1	0	1	0,10%
Actividades Profesionales Científicas y Técnicas	1	23	24	0,61%	6	12	18	1,73%
Actividades Administrativas y Servicios Auxiliares	5	219	224	5,65%	2	15	17	1,61%
Administración Pública y Defensa; Seguridad Social Obligatoria	2	42	44	1,12%	0	0	0	0,00%
Educación	7	8	16	0,40%	9	14	23	2,21%
Actividades Sanitarias y Servicios Centrales	12	115	127	3,20%	0	7	7	0,67%
Actividades Artísticas, Recreativas y de Entretenimiento	3	19	23	0,57%	2	3	5	0,48%
Otros Servicios	0	29	29	0,72%	4	31	35	3,37%
Actividades de los Hogares como Empleadores de Personal Doméstico y Productores de Bienes y Servicios para uso Propio	0	0	0	0,00%	0	0	0	0,00%
Actividades de Organizaciones y Organismo Extraterritoriales	0	0	0	0,00%	0	0	0	0,00%
S.E. Agrario	0	2	2	0,04%				
S.E. Hogar	0	1.617	1.617	40,76%				
TOTAL	54	3.914	3.968	100,00%	95	947	1.042	100,00%

MELILLA
AFILIADOS EXTRANJEROS
DISTRIBUCIÓN POR PAÍSES DE PROCEDENCIA

Media julio 2019

PAÍSES	TOTAL GENERAL	General	S.E. Agrario	S.E. Hogar	AUTÓNOMOS	MAR	CARBÓN	TOTAL
UNIÓN EUROPEA								
ALEMANIA	5	5			18			24
AUSTRIA								
BELGICA	2	2			19			21
BULGARIA	1	1						1
CHIPRE								
CROACIA								
DINAMARCA								
ESLOVAQUIA								
ESLOVENIA								
ESTONIA								
FINLANDIA								
FRANCIA	11	11			13			24
GRECIA	1	1						1
HUNGRIA								
IRLANDA					3			3
ITALIA	10	10			5			15
LETONIA								
LITUANIA	0	0						0
LUXEMBURGO								
MALTA	1	1						1
PAISES BAJOS	4	4			30			34
POLONIA	6	6						6
PORTUGAL	1	1						1
REINO UNIDO	6	6			5			11
REPUBLICA CHECA								
RUMANIA	6	6			2			8
SUECIA	0	0						0
TOTAL UNIÓN EUROPEA	54	54			95			149
NO UNIÓN EUROPEA								
MARRUECOS	3.812	2.199	2	1.611	904	2		4.719
CHINA	16	16			20			37
VENEZUELA	7	7			4			11
NEPAL	9	8		1				9
DOMINICANA (REPUBLICA)	6	6			2			8
CUBA	6	6			1			7
ARGELIA	5	5						5
ESTADOS UNIDOS	3	3			2			5
PERU	3	3			1			4
COLOMBIA	3	3						3
RESTO PAISES	43	38		5	13			55
TOTAL NO UE	3.914	2.295	2	1.617	947	2		4.863
TOTAL EXTRANJEROS	3.968	2.349	2	1.617	1.042	2		5.012