

Afiliación a la Seguridad Social

Enero 2020



AFILIADOS OCUPADOS A LA SEGURIDAD SOCIAL

ÍNDICE

	Página
Radiografía de la situación actual	3
Nota resumen de los datos mensuales de afiliación	4
Serie histórica de afiliación media por actividad económica y relación laboral	6
Serie histórica de afiliación media por actividad económica y relación laboral con ajuste estacional	7
Número de Convenios Especiales	8
Número de empresas del régimen general con trabajadores a fin de mes según tamaño de la empresa. R. General	9
Número de empresas del régimen especial del mar con trabajadores a fin de mes según tamaño de la empresa. R. Mar	10
Número de empresas del régimen especial del carbón con trabajadores a fin de mes según tamaño de la empresa. R. Carbón	11
Número de empresas del total sistema de la empresa.	12
Evolución de la afiliación diaria.	13
Distribución por regímenes	14
Evolución por regímenes	15
Evolución de la afiliación mensual y anual (gráfico)	16
Evolución de la afiliación por género	17
Evolución de la afiliación de trabajadores extranjeros	18
Evolución mensual. Total Sistema	19
Evolución de la variación mensual y anual (gráfico)	20
Tasas de variación interanual de la afiliación (gráfico)	21
Evolución mensual . Régimen General	22
Régimen General. Distribución por sectores de actividad	23
Número medio de afiliados en alta en Inventarios de Entes de Administraciones Públicas por Actividad (Excluidos trabajadores de Mutualidades)	24
Evolución mensual. Régimen Esp. Trabajadores Autónomos	25
Régimen Autónomos. Distribución por sectores de actividad	26
Evolución mensual. Régimen Esp. Trabajadores del Mar	27
Evolución mensual. Régimen Esp. Minería del Carbón	28
Evolución de la relación afiliados/pensionistas	29
Distribución por Provincias, CC.AA y Regímenes	30
Distribución por Provincias, CC.AA . (Régimen General)	31
Distribución por Provincias y CC.AA. Variaciones mensual y anual.	32

Enero 2020

Afiliados

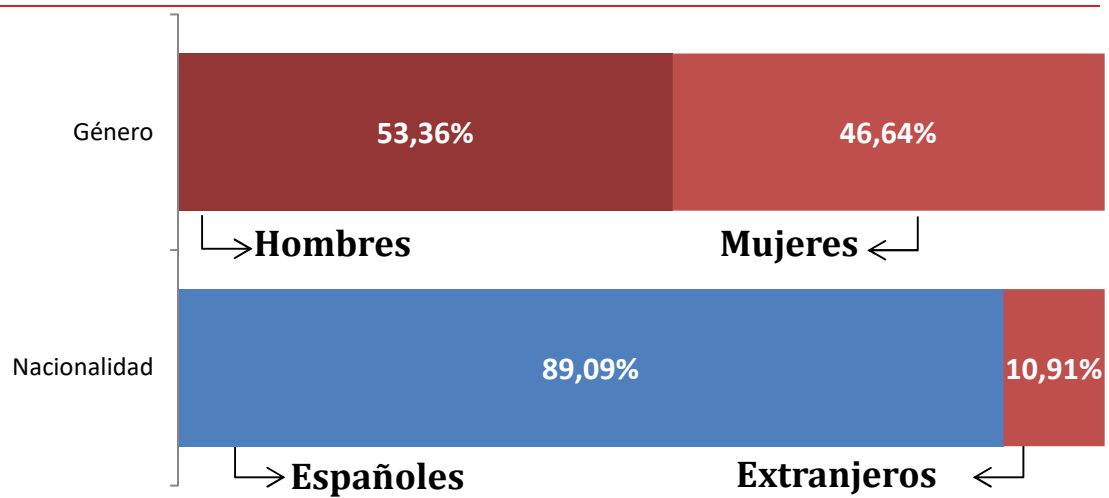
19.164.494

-244.044
-1,26%

VARIACIÓN
MENSUAL

VARIACIÓN
ANUAL

345.194
1,83%



AFILIADOS OCUPADOS A LA SEGURIDAD SOCIAL ENERO 2020

AFILIADOS MEDIOS MENSUALES

El número medio de afiliados al Sistema de la Seguridad Social durante el mes de enero ha alcanzado la cifra de 19.164.494 para el Total Sistema y 15.851.141 para el Régimen General (Incluye Sistemas Especiales Agrario y Hogar).

La tasa interanual asciende a un 1,83% para el Total Sistema y a un 2,12% para el Régimen General (Incluye Sistemas Especiales Agrario y Hogar).

La evolución interanual (ENERO sobre ENERO) de la afiliación media por regímenes ha sido:

REGÍMENES	AFILIADOS MEDIOS ENERO 2020	VARIACIÓN INTERANUAL	
		Absoluta	Relativa
Régimen General	15.851.141	329.066	2,12%
General	14.694.576	392.432	2,74%
S. E. Agrario	762.548	-49.796	-6,13%
S. E. Hogar	394.017	-13.570	-3,33%
R.E. Autónomos	3.251.119	16.747	0,52%
R.E. Mar	60.976	-229	-0,37%
R.E. Carbón	1.257	-391	-23,71%
TOTAL	19.164.494	345.194	1,83%

En el R. General, cabe destacar un decremento respecto al mes de diciembre en los siguientes Sectores:

G "Comercio; Reparación de Vehículos de Motor y Motocicletas"	-43.057 (-1,73%)
I "Hostelería"	-42.987 (-3,41%)
N "Actividades Administrativas y Servicios Auxiliares"	-39.752 (-2,97%)
Q "Actividades Sanitarias y Servicios Sociales"	-14.973 (-0,92%)
C "Industria Manufacturera.....	-12.514 (-0,67%)
H "Transporte y Almacenamiento"	-10.674 (-1,44%)
O "Administración Pública y Defensa; Seguridad Social Obligatoria..	-10.034 (-0,90%)

Desde 2001, la evolución registrada de afiliados medios en el mes de enero tanto para el Total Sistema, como para el Régimen General, arroja las siguientes cifras:

EVOLUCIÓN DE LA AFILIACIÓN MEDIA EN EL MES DE ENERO								
AÑOS	VARIACIÓN INTERANUAL ENERO/ENERO				VARIACIÓN INTERMENSUAL ENERO/DICIEMBRE			
	TOTAL SISTEMA		R. GENERAL (1)		TOTAL SISTEMA		R. GENERAL (1)	
2001					-170.980	-1,11%	-145.907	-1,28%
2002	522.221	3,44%	485.362	4,32%	-185.395	-1,17%	-168.126	-1,41%
2003	500.689	3,19%	384.042	3,27%	-162.988	-1,00%	-168.297	-1,37%
2004	423.642	2,61%	361.138	2,98%	-185.373	-1,10%	-181.283	-1,43%
2005	540.089	3,25%	509.229	4,08%	-159.421	-0,92%	-140.153	-1,07%
2006	974.020	5,67%	723.947	5,57%	-161.363	-0,88%	-146.793	-1,06%
2007	623.637	3,44%	640.979	4,67%	-147.399	-0,78%	-139.897	-0,97%
2008	383.254	2,04%	338.104	2,36%	-210.926	-1,09%	-205.642	-1,38%
2009	-980.108	-5,11%	-934.783	-6,36%	-349.569	-1,89%	-325.474	-2,31%
2010	-635.732	-3,50%	-569.806	-4,14%	-257.828	-1,45%	-250.849	-1,87%
2011	-184.173	-1,05%	-131.301	-1,00%	-223.143	-1,27%	-218.750	-1,65%
2012	-403.571	-2,32%	-358.954	-2,75%	-271.654	-1,58%	-234.259	-1,81%
2013	-778.829	-4,59%	-793.880	-6,25%	-263.243	-1,60%	-218.759	-1,80%
2014	-5.829	-0,04%	-44.289	-0,37%	-184.031	-1,13%	-172.238	-1,43%
2015	401.703	2,48%	365.087	3,08%	-199.902	-1,19%	-143.629	-1,16%
2016	529.045	3,19%	451.271	3,69%	-204.043	-1,18%	-168.322	-1,31%
2017	569.817	3,33%	525.332	4,15%	-174.880	-0,98%	-151.006	-1,13%
2018	607.856	3,44%	608.537	4,61%	-178.170	-0,97%	-161.773	-1,16%
2019	537.269	2,94%	494.523	3,58%	-204.865	-1,08%	-180.823	-1,25%
2020	345.194	1,83%	392.432	2,74%	-244.044	-1,26%	-206.983	-1,39%

(1) A partir de 01.01.2012 no incluye el S.E. Agrario ni el S.E. Hogar

La tasa interanual del Régimen Especial de Trabajadores Autónomos medios se sitúa en el 0,52%

En cuanto a los restantes Regímenes (Agrario, Mar, Carbón y Hogar), el conjunto de todos ellos supone un decremento en los últimos doce meses de -63.985.

SERIE HISTÓRICA DE AFILIACIÓN MEDIA POR ACTIVIDAD ECONÓMICA Y RELACIÓN LABORAL (*)

	Actividad Económica					Total	Tipo relación laboral	
	Agricultura, Ganadería y Pesca.	Industria	Construcción	Servicios	No consta		Asalariados	No asalariados
SERIE HISTÓRICA DE LOS MESES DE ENERO								
2001	1.295.662	2.663.571	1.636.530	9.588.133	10.404	15.194.299	12.242.757	2.951.542
2002	1.299.053	2.660.286	1.736.094	10.011.295	9.792	15.716.520	12.739.918	2.976.602
2003	1.330.600	2.659.343	1.824.467	10.393.454	9.346	16.217.209	13.176.652	3.040.558
2004	1.312.308	2.638.104	1.901.975	10.776.846	11.619	16.640.851	13.511.617	3.129.234
2005	1.237.723	2.633.558	2.031.264	11.272.809	5.587	17.180.940	13.950.790	3.230.151
2006	1.235.165	2.622.278	2.252.926	12.040.878	3.713	18.154.960	14.769.092	3.385.869
2007	1.202.430	2.644.572	2.411.367	12.520.103	125	18.778.597	15.346.386	3.432.210
2008	1.198.044	2.698.023	2.385.887	12.879.796	102	19.161.851	15.656.609	3.505.242
CLASIFICACIÓN SEGÚN CNAE-2009								
2008	1.145.744	2.735.979	2.520.164	12.759.862	102	19.161.851	15.656.609	3.505.242
2009	1.172.982	2.513.829	1.913.269	12.581.662	0	18.181.743	14.788.704	3.393.039
2010	1.235.323	2.308.472	1.577.476	12.424.740	0	17.546.011	14.294.934	3.251.078
2011	1.227.493	2.241.291	1.425.259	12.467.796	0	17.361.839	14.168.786	3.193.052
2012	1.213.736	2.157.155	1.203.004	12.384.373	0	16.958.267	13.821.211	3.137.056
2013	1.138.721	2.028.195	1.010.287	12.002.236	0	16.179.438	13.156.083	3.023.355
2014	2.126.322	1.992.502	942.376	12.096.695	0	16.173.610	13.121.557	3.052.053
2015	1.102.292	2.015.573	974.359	12.483.088	0	16.575.312	13.448.236	3.127.076
2016	1.144.564	2.075.166	1.006.444	12.878.184	0	17.104.357	13.941.901	3.162.456
2017	1.168.457	2.137.038	1.053.522	13.315.157	0	17.674.175	14.482.243	3.191.931
2018								
enero	1.159.032	2.207.618	1.133.306	13.782.075	0	18.282.031	15.073.764	3.208.267
febrero	1.137.260	2.223.498	1.156.868	13.845.888	0	18.363.514	15.139.336	3.224.178
marzo	1.126.166	2.229.832	1.162.613	13.983.436	0	18.502.088	15.257.520	3.244.568
abril	1.147.698	2.235.667	1.177.607	14.117.488	0	18.678.461	15.417.477	3.260.984
mayo	1.177.677	2.247.331	1.197.628	14.293.032	0	18.915.668	15.640.288	3.275.380
junio	1.159.067	2.266.172	1.212.769	14.368.982	0	19.006.990	15.719.438	3.287.552
julio	1.115.841	2.280.794	1.218.566	14.427.609	0	19.042.810	15.761.535	3.281.275
agosto	1.087.267	2.255.387	1.195.997	14.301.163	0	18.839.814	15.576.488	3.263.326
septiembre	1.106.296	2.266.260	1.204.777	14.285.380	0	18.862.713	15.594.833	3.267.880
octubre	1.136.686	2.268.241	1.222.335	14.365.811	0	18.993.073	15.720.095	3.272.978
noviembre	1.127.564	2.269.001	1.230.707	14.318.352	0	18.945.624	15.677.036	3.268.588
diciembre	1.177.727	2.261.553	1.215.849	14.369.036	0	19.024.165	15.755.095	3.269.071
2019								
enero	1.176.809	2.248.787	1.206.942	14.186.762	0	18.819.300	15.570.747	3.248.553
febrero	1.152.676	2.260.923	1.234.889	14.239.984	0	18.888.472	15.634.654	3.253.818
marzo	1.146.154	2.268.102	1.252.574	14.376.747	0	19.043.576	15.775.433	3.268.143
abril	1.154.941	2.274.919	1.258.169	14.542.333	0	19.230.362	15.949.742	3.280.620
mayo	1.182.701	2.282.184	1.266.564	14.710.665	0	19.442.113	16.150.559	3.291.555
junio	1.155.814	2.295.377	1.276.133	14.790.373	0	19.517.697	16.217.218	3.300.479
julio	1.108.830	2.310.219	1.276.711	14.837.451	0	19.533.211	16.240.416	3.292.795
agosto	1.081.326	2.286.171	1.247.114	14.705.616	0	19.320.227	16.044.709	3.275.518
septiembre	1.107.829	2.294.767	1.254.034	14.666.822	0	19.323.451	16.043.080	3.280.371
octubre	1.116.802	2.294.574	1.267.977	14.750.639	0	19.429.993	16.143.765	3.286.227
noviembre	1.112.736	2.296.798	1.272.634	14.694.710	0	19.376.878	16.093.502	3.283.376
diciembre	1.146.364	2.285.533	1.245.403	14.731.238	0	19.408.538	16.125.196	3.283.342
2020								
enero	1.129.230	2.269.085	1.234.815	14.531.363	0	19.164.494	15.899.375	3.265.119
febrero								
marzo								
abril								
mayo								
junio								
julio								
agosto								
septiembre								
octubre								
noviembre								
diciembre								

(*) La suma de los Afiliados Medios de marzo y abril 2018 y enero 2019 por Sectores de Actividad no coincide con el Total de Afiliados Medios, esto es debido a que a lo largo del mes se han producido altas en el Régimen 111 cuyo CCC no tiene asignada Actividad Económica en la Clasificación Nacional de Actividades Económicas 2009.

SERIE HISTÓRICA DE AFILIACIÓN MEDIA POR ACTIVIDAD ECONÓMICA Y RELACIÓN LABORAL CON AJUSTE ESTACIONAL

	Actividad Económica				Total	Tipo relación laboral	
	Agricultura, Ganadería y Pesca	Industria	Construcción	Servicios		Asalariados	No asalariados
Revisión diciembre de 2014							
SERIE HISTÓRICA DE LOS MESES DE ENERO							
2001	1.291.781	2.694.359	1.687.775	9.736.462	15.425.460	12.451.242	2.967.908
2002	1.294.384	2.690.980	1.791.230	10.170.364	15.957.227	12.959.712	2.993.050
2003	1.323.859	2.687.588	1.882.493	10.566.936	16.469.903	13.410.783	3.057.098
2004	1.306.047	2.663.769	1.960.250	10.962.842	16.907.472	13.760.201	3.146.024
2005	1.232.903	2.656.544	2.089.912	11.442.703	17.433.663	14.187.099	3.245.895
2006	1.230.373	2.643.385	2.312.591	12.204.931	18.394.839	14.995.265	3.401.109
2007	1.197.678	2.663.081	2.471.258	12.671.486	19.001.771	15.555.490	3.447.461
2008	1.196.703	2.719.967	2.444.356	13.058.766	19.407.835	15.890.666	3.520.895
CLASIFICACIÓN SEGÚN CNAE-2009. Revisión de Enero 2020							
2008	1.139.616	2.763.367	2.585.761	12.940.714	19.429.801	15.908.744	3.521.346
2009	1.164.694	2.538.974	1.973.582	12.747.367	18.424.151	15.016.760	3.407.642
2010	1.218.289	2.330.978	1.626.225	12.583.589	17.773.388	14.507.919	3.265.038
2011	1.205.977	2.263.079	1.468.750	12.637.063	17.577.843	14.369.298	3.206.868
2012	1.192.991	2.178.230	1.238.069	12.556.472	17.171.360	14.016.026	3.151.799
2013	1.120.505	2.048.535	1.040.274	12.171.937	16.387.182	13.346.872	3.038.460
2014	1.118.428	2.012.845	970.799	12.271.924	16.385.742	13.314.129	3.070.371
2015	1.080.704	2.036.670	1.004.904	12.674.668	16.805.752	13.658.263	3.146.653
2016	1.121.099	2.096.894	1.037.467	13.087.480	17.346.104	14.161.038	3.184.919
2017	1.142.552	2.158.904	1.082.875	13.539.273	17.921.760	14.706.370	3.215.128
2018							
enero	1.133.138	2.230.153	1.162.925	14.015.459	18.538.493	15.305.130	3.233.005
febrero	1.134.435	2.236.451	1.166.609	14.055.907	18.591.544	15.346.591	3.244.631
marzo	1.129.798	2.241.055	1.166.596	14.088.802	18.627.648	15.375.350	3.252.318
abril	1.136.407	2.242.948	1.173.360	14.111.431	18.666.795	15.410.502	3.255.830
mayo	1.137.749	2.246.958	1.184.523	14.152.479	18.726.256	15.466.229	3.258.989
junio	1.141.851	2.252.767	1.192.626	14.186.542	18.779.760	15.515.938	3.262.549
julio	1.140.546	2.254.119	1.199.617	14.218.157	18.813.954	15.548.453	3.264.167
agosto	1.136.144	2.254.719	1.204.802	14.248.982	18.839.723	15.574.473	3.264.932
septiembre	1.130.484	2.258.947	1.211.778	14.290.447	18.888.706	15.620.926	3.268.149
octubre	1.155.285	2.263.279	1.217.420	14.327.002	18.952.670	15.684.225	3.271.601
noviembre	1.137.910	2.263.163	1.220.870	14.361.252	18.987.295	15.716.784	3.273.163
diciembre	1.146.955	2.266.880	1.229.583	14.399.375	19.040.451	15.765.538	3.273.905
2019							
enero	1.148.892	2.271.702	1.237.579	14.425.576	19.082.866	15.808.574	3.273.483
febrero	1.147.761	2.274.072	1.244.496	14.454.497	19.122.754	15.848.376	3.274.574
marzo	1.147.714	2.277.863	1.251.655	14.488.235	19.169.075	15.893.852	3.275.550
abril	1.142.494	2.283.456	1.255.302	14.524.265	19.211.511	15.935.645	3.275.337
mayo	1.141.396	2.281.823	1.253.741	14.561.731	19.246.510	15.970.210	3.275.230
junio	1.137.822	2.281.935	1.255.241	14.599.543	19.281.484	16.004.310	3.275.775
julio	1.133.812	2.283.300	1.257.213	14.626.855	19.302.881	16.025.572	3.276.264
agosto	1.130.915	2.285.482	1.257.759	14.656.574	19.324.938	16.047.329	3.277.565
septiembre	1.131.661	2.287.418	1.261.177	14.678.631	19.354.018	16.073.720	3.280.933
octubre	1.132.713	2.289.633	1.262.742	14.710.963	19.390.295	16.107.805	3.284.815
noviembre	1.123.807	2.290.735	1.262.134	14.737.930	19.414.681	16.128.916	3.287.239
diciembre	1.118.426	2.290.952	1.260.004	14.760.987	19.426.896	16.137.537	3.288.418
2020							
enero	1.102.442	2.292.207	1.266.159	14.775.169	19.432.220	16.141.486	3.290.177
febrero							
marzo							
abril							
mayo							
junio							
julio							
agosto							
septiembre							
octubre							
noviembre							
diciembre							

NÚMERO MEDIO DE CONVENIOS ESPECIALES. ENERO 2020

TIPO CONVENIO	TOTAL REGÍMENES	ASISTENCIA SANITARIA
01 C.E. ORDINARIO	88.055	0
02 C.E. BENEF. SUBSIDIO DESEMPLEO	10.044	0
04 C.E. TRABAJADORES A TIEMPO PARCIAL	6.051	0
05 C.E. REDUC. JORNADA GUARDA LEGAL	371	0
06 C.E. EMIGRANTES E HIJOS EN EL EXTRANJERO	2.099	0
07 C.E. EMIGRANTES RETORNADOS	764	0
08 C.E. FUNC/EMPL ORG INTERGUBERNAMENTALES EXTRANJERO	162	0
09 C.E. TEMP.PER.INAC	0	0
10 C.E. RG MUTUALISMO L	0	0
14 C.E. ASIST. SANITARIA EMIGRANTES	0	549
15 C.E. ASIST. SANITARIA PENSIONISTAS SUIZOS	0	7.341
16 C.E. TRAB. TEMPORADA OM 25	3	0
17 C.E. DEPORTISTAS DE ALTO NIVEL	250	0
18 C.E. FIJOS DISCONTINUOS OM	0	0
19 C.E. EMIGRANTES R.E. MAR ANTERIORES 1995	2	0
20 C.E. EMIGRANTES RETOR. ESTANCIA TEMPORAL	0	0
21 C.E. FUNC/AGENTES COMUNIDAD EUROPEA	11	0
22 C.E. EMIGRANTES EXTRANJERO PAGO MENSUAL	439	0
23 C.E. FUNC/EMPL ORG INTERGUBERNAMENTAL SEDE EN ESPAÑA	38	0
24 C.E. ASANITARIA FUNC/EMPL ORGAN NTERGUBERNAMENTAL SEDE EN ESPAÑA	0	4
25 C.E. ASIST. SANITARIA EMIGRANTES CUENTA PROPIA	0	59
26 EXPEDIENTE REGULACION EMPLEO MÁS 55 AÑOS	5.505	0
27 EXPEDIENTE REGULACION EMPLEO MAS 61 AÑOS	2.156	0
28 EXP REG EMPLEO SUB DESEMPLEO MÁS 55 AÑOS	1.091	0
29 EXP REG EMPLEO SUB DESEMPLEO MÁS 61 AÑOS	357	0
30 C.E. ALTA SIN RETRIBUCION	8	0
31 C.E. CESE DE SERVICIO O ACTIVIDAD	657	0
32 C.E. CLAUSULA ADICIONAL CONVENIO ERE	1.761	0
33 C.E. OBLIGATORIO CUIDADOR NO PROFESIONAL	54.334	0
34 C.E. OBLIG.CUIDADOR NO PROFESIONAL PERCEPTOR SUBSIDIO MARZO 52 AÑOS	1.424	0
35 C.E. VOLUNTARIO CUIDADOR NO PROFESIONAL	294	0
36 C.E. VOLUNT.CUIDADOR NO PROFESIONAL PERCEPTOR SUBSIDIO MARZO 52 AÑOS	40	0
37 C.E. COTIZ. ADIC, ERE 76/2	281	0
39 C.E. TRABAJADORES AGENCIAS	94	0
40 C.E. PROGRAMAS DE FORMACIÓN	773	0
41 C.E. DISC. DIF. INS.LAB	130	0
TOTAL CONVENIOS	177.192	7.953

NÚMERO DE EMPRESAS EN EL RÉGIMEN GENERAL CON TRABAJADORES A FIN DE MES (1)
Código de Cuenta de Cotización

	1 TRABAJADOR	DE 2 A 5 TRAB.	DE 6 A 50 TRAB.	DE 51 A 100 TRAB.	DE 101 A 500 TRAB.	MAS DE 500 TRAB.	TOTAL
SERIE HISTÓRICA DE LOS MESES DE DICIEMBRE							
2009	566.283	560.503	303.964	18.689	13.569	2.026	1.465.034
2010	556.807	552.732	296.287	18.538	13.428	2.058	1.439.850
2011	554.435	541.839	284.404	17.825	13.047	2.021	1.413.571
2012	553.522	522.930	266.775	16.703	12.347	1.942	1.374.219
2013	563.206	520.859	263.753	16.476	12.286	1.926	1.378.506
2014	577.750	533.418	270.997	16.915	12.696	1.984	1.413.760
2015	590.350	546.885	283.910	17.451	13.100	2.058	1.453.754
2016	577.463	555.088	297.763	18.258	13.704	2.108	1.464.384
2017							
Enero	572.271	549.887	296.400	18.219	13.644	2.088	1.452.509
Febrero	573.556	553.621	300.532	18.453	13.821	2.086	1.462.069
Marzo	574.732	558.420	304.941	18.550	13.897	2.094	1.472.634
Abril	578.540	567.636	312.151	19.059	14.146	2.154	1.493.686
Mayo	577.756	569.153	314.255	19.249	14.216	2.149	1.496.778
Junio	573.981	570.378	316.935	19.250	14.045	2.131	1.496.720
Julio	568.030	570.281	318.873	19.406	14.195	2.179	1.492.964
Agosto	564.997	561.587	312.816	19.082	14.068	2.154	1.474.704
Septiembre	569.129	566.496	315.033	19.606	14.550	2.223	1.487.037
Octubre	566.039	562.794	313.183	19.379	14.446	2.203	1.478.044
Noviembre	565.272	562.653	314.058	19.363	14.467	2.228	1.478.041
Diciembre	563.903	560.945	312.025	19.264	14.441	2.187	1.472.765
2018							
Enero	559.867	555.596	310.575	19.273	14.348	2.172	1.461.831
Febrero	561.166	558.993	313.700	19.468	14.486	2.186	1.469.999
Marzo	565.050	567.025	319.671	19.794	14.645	2.199	1.488.384
Abril	565.876	570.648	323.165	20.019	14.735	2.204	1.496.647
Mayo	566.381	574.246	326.172	20.361	14.832	2.247	1.504.239
Junio	566.230	579.649	332.148	20.580	14.888	2.260	1.515.755
Julio	558.681	574.170	329.991	20.389	14.746	2.251	1.500.228
Agosto	554.385	565.627	323.954	20.064	14.600	2.207	1.480.837
Septiembre	558.936	571.133	326.723	20.618	15.151	2.297	1.494.858
Octubre	557.097	566.200	323.296	20.406	15.034	2.265	1.484.298
Noviembre	556.766	566.058	324.007	20.441	15.060	2.285	1.484.617
Diciembre	556.712	564.754	322.481	20.295	15.025	2.298	1.481.565
2019							
Enero	553.009	560.797	320.873	20.231	14.873	2.244	1.472.027
Febrero	554.625	564.974	324.933	20.450	15.003	2.269	1.482.254
Marzo	558.547	572.991	331.238	20.856	15.193	2.305	1.501.130
Abril	559.238	576.123	333.148	20.954	15.259	2.305	1.507.027
Mayo	558.655	579.077	336.675	21.302	15.296	2.334	1.513.339
Junio	557.848	582.538	341.284	21.477	15.394	2.367	1.520.908
Julio	551.210	576.386	338.455	21.312	15.259	2.364	1.504.986
Agosto	548.120	572.523	335.819	21.180	15.319	2.368	1.495.329
Septiembre	549.916	568.111	331.242	21.101	15.402	2.378	1.488.150
Octubre	549.550	567.101	330.702	20.957	15.399	2.369	1.486.078
Noviembre	550.972	570.621	333.467	21.140	15.550	2.426	1.494.176
Diciembre	548.709	565.498	328.352	20.847	15.378	2.382	1.481.166

(1) Excluidos el Sistema Especial Agrario y el Sistema Especial de Empleados de Hogar.

NÚMERO DE EMPRESAS EN EL RÉGIMEN ESPECIAL DEL MAR CON TRABAJADORES A FIN DE MES
Código de Cuenta de Cotización

	1 TRABAJADOR	DE 2 A 5 TRAB.	DE 6 A 50 TRAB.	DE 51 A 100 TRAB.	DE 101 A 500 TRAB.	MAS DE 500 TRAB.	TOTAL
SERIE HISTÓRICA DE LOS MESES DE DICIEMBRE							
2009	4.640	4.307	1.643	47	15	4	10.656
2010	4.595	4.137	1.546	49	13	3	10.343
2011	4.615	4.087	1.536	42	14	3	10.297
2012	4.516	4.095	1.480	38	14	3	10.146
2013	4.397	4.129	1.436	41	17	3	10.023
2014	4.294	4.047	1.458	44	16	3	9.862
2015	4.294	3.958	1.434	39	16	3	9.744
2016	3.348	3.544	1.447	55	23	3	8.420
2017							
Enero	3.209	3.453	1.634	54	23	3	8.376
Febrero	3.211	3.419	1.759	61	22	3	8.475
Marzo	3.117	3.605	1.869	65	22	3	8.681
Abril	3.210	3.654	1.945	64	20	3	8.896
Mayo	3.217	3.653	1.973	64	21	3	8.931
Junio	3.320	3.785	2.041	67	22	3	9.238
Julio	3.398	4.063	2.110	65	24	3	9.663
Agosto	3.394	3.958	2.066	66	24	3	9.511
Septiembre	3.451	3.928	1.972	65	21	3	9.440
Octubre	3.339	3.720	1.832	66	19	3	8.979
Noviembre	3.315	3.789	1.752	62	21	3	8.942
Diciembre	3.301	3.626	1.474	59	23	3	8.486
2018							
Enero	3.138	3.485	1.610	60	21	3	8.317
Febrero	3.178	3.374	1.683	66	22	3	8.326
Marzo	3.185	3.585	1.853	65	22	3	8.713
Abril	3.102	3.566	1.901	68	21	3	8.661
Mayo	3.132	3.557	1.994	73	19	3	8.778
Junio	3.283	3.819	2.071	78	21	3	9.275
Julio	3.414	3.922	2.088	71	24	3	9.522
Agosto	3.418	3.827	2.046	70	23	3	9.387
Septiembre	3.513	3.724	1.967	63	24	3	9.294
Octubre	3.329	3.631	1.848	67	20	3	8.898
Noviembre	3.381	3.715	1.716	66	21	3	8.902
Diciembre	3.367	3.646	1.474	65	26	3	8.581
2019							
Enero	3.190	3.415	1.577	67	22	3	8.274
Febrero	3.171	3.448	1.704	71	22	3	8.419
Marzo	3.142	3.647	1.809	74	21	3	8.696
Abril	3.186	3.509	1.870	77	21	3	8.666
Mayo	3.174	3.513	1.939	76	21	3	8.726
Junio	3.294	3.823	2.036	79	21	3	9.256
Julio	3.326	4.022	2.081	82	24	3	9.538
Agosto	3.284	3.989	2.060	76	22	3	9.434
Septiembre	3.321	3.795	1.912	72	23	3	9.126
Octubre	3.288	3.538	1.819	71	21	3	8.740
Noviembre	3.276	3.716	1.712	71	23	3	8.801
Diciembre	3.180	3.669	1.429	65	25	3	8.371

NÚMERO DE EMPRESAS EN EL RÉG. ESP. DEL CARBÓN CON TRABAJADORES A FIN DE MES

Código de Cuenta de Cotización

	1 TRABAJADOR	DE 2 A 5 TRAB.	DE 6 A 50 TRAB.	DE 51 A 100 TRAB.	DE 101 A 500 TRAB.	MAS DE 500 TRAB.	TOTAL
SERIE HISTÓRICA DE LOS MESES DE DICIEMBRE							
2009	9	12	37	12	13	2	85
2010	7	18	29	11	11	2	78
2011	9	14	29	13	10	1	76
2012	12	15	27	10	9	1	74
2013	10	11	22	10	8	1	62
2014	9	9	24	7	7	1	57
2015	9	8	25	6	6	1	55
2016	13	10	17	4	6	1	51
2017							
Enero	10	8	18	6	4	1	47
Febrero	13	9	17	7	4	1	51
Marzo	14	8	15	7	4	1	49
Abril	11	7	16	7	4	1	46
Mayo	11	6	16	9	3	1	46
Junio	12	5	17	8	3	1	46
Julio	10	7	18	7	3	1	46
Agosto	10	6	20	7	2	1	46
Septiembre	8	5	19	7	2	1	42
Octubre	8	4	18	7	2	1	40
Noviembre	9	4	17	7	2	1	40
Diciembre	8	5	16	7	2	1	39
2018							
Enero	10	4	18	6	3	1	42
Febrero	13	2	17	4	4	1	41
Marzo	14	2	16	4	4	1	41
Abril	13	2	16	4	4	1	40
Mayo	13	1	17	4	4	1	40
Junio	10	2	16	4	4	1	37
Julio	10	3	13	5	4	1	36
Agosto	9	4	13	5	4	1	36
Septiembre	9	5	12	6	4	1	37
Octubre	10	5	12	7	2	1	37
Noviembre	10	4	10	7	2	1	34
Diciembre	9	5	11	5	2	1	33
2019							
Enero	9	4	12	3	1	1	30
Febrero	10	3	12	3	1	1	30
Marzo	9	3	11	3	1	1	28
Abril	9	3	11	3	1	1	28
Mayo	8	3	11	3	1	1	27
Junio	7	3	11	3	1	1	26
Julio	5	3	10	4	1	1	24
Agosto	5	4	10	5	1		25
Septiembre	5	4	10	4	1	1	25
Octubre	5	4	10	5		1	25
Noviembre	5	4	11	4		1	25
Diciembre	5	5	9	3	1	1	24

NÚMERO DE EMPRESAS TOTAL SISTEMA (1)

Código de Cuenta de Cotización

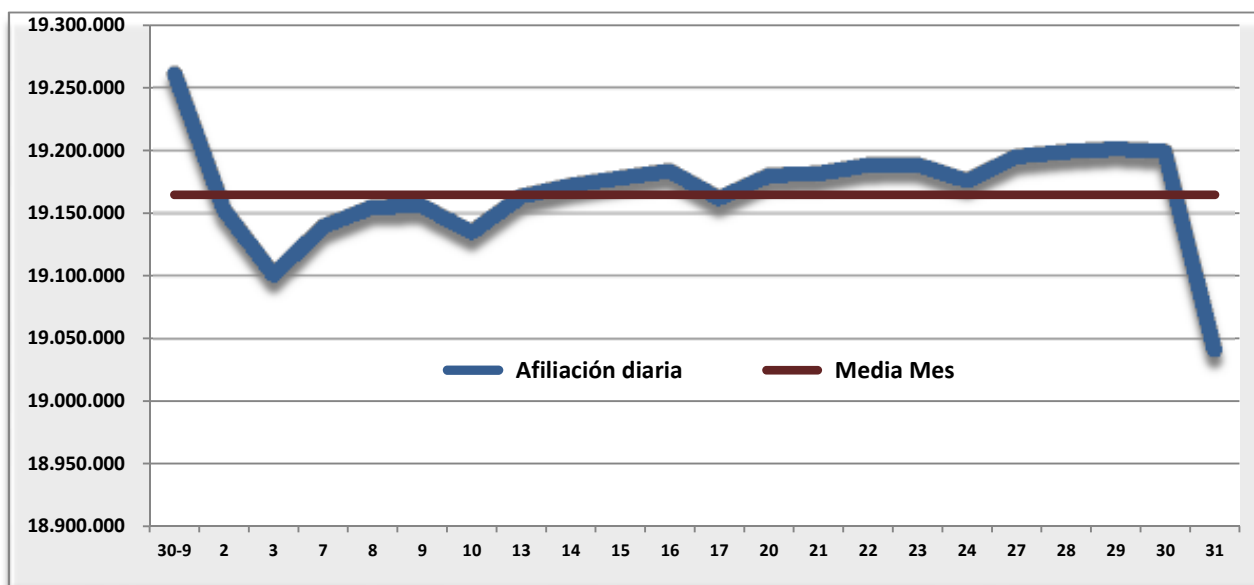
	TOTAL	VARIACIÓN MENSUAL		VARIACIÓN ANUAL	
		Absoluta	Relativa	Absoluta	Relativa
SERIE HISTÓRICA DE LOS MESES DE DICIEMBRE					
2009	1.475.775	-13.696	-0,92%	-78.951	-5,08%
2010	1.450.271	-10.336	-0,71%	-25.504	-1,73%
2011	1.423.944	-11.347	-0,79%	-26.327	-1,82%
2012	1.384.439	-7.051	-0,51%	-39.505	-2,77%
2013	1.388.591	-9.984	-0,71%	4.152	0,30%
2014	1.423.679	-7.081	-0,49%	35.088	2,53%
2015	1.463.553	-3.517	-0,24%	39.874	2,80%
2016	1.472.855	-5.281	-0,36%	9.302	0,64%
2017					
Enero	1.460.932	-11.923	-0,81%	5.386	0,37%
Febrero	1.470.595	9.663	0,66%	12.035	0,83%
Marzo	1.481.364	10.769	0,73%	11.062	0,75%
Abril	1.502.628	21.264	1,44%	12.842	0,86%
Mayo	1.505.755	3.127	0,21%	12.137	0,81%
Junio	1.506.004	249	0,02%	9.746	0,65%
Julio	1.502.673	-3.331	-0,22%	-2.615	-0,17%
Agosto	1.484.261	-18.412	-1,23%	5.332	0,36%
Septiembre	1.496.519	12.258	0,83%	20.311	1,38%
Octubre	1.487.063	-9.456	-0,63%	7.361	0,50%
Noviembre	1.487.023	-40	0,00%	8.887	0,60%
Diciembre	1.481.290	-5.733	-0,39%	8.435	0,57%
2018					
Enero	1.470.190	-11.100	-0,75%	9.258	0,63%
Febrero	1.478.366	8.176	0,56%	7.771	0,53%
Marzo	1.497.138	18.772	1,27%	15.774	1,06%
Abril	1.505.348	8.210	0,55%	2.720	0,18%
Mayo	1.513.057	7.709	0,51%	7.302	0,48%
Junio	1.525.067	12.010	0,79%	19.063	1,27%
Julio	1.509.786	-15.281	-1,00%	7.113	0,47%
Agosto	1.490.260	-19.526	-1,29%	5.999	0,40%
Septiembre	1.504.189	13.929	0,93%	7.670	0,51%
Octubre	1.493.233	-10.956	-0,73%	6.170	0,41%
Noviembre	1.493.553	320	0,02%	6.530	0,44%
Diciembre	1.490.179	-3.374	-0,23%	8.889	0,60%
2019					
Enero	1.480.331	-9.848	-0,66%	10.141	0,69%
Febrero	1.490.703	10.372	0,70%	12.337	0,83%
Marzo	1.509.854	19.151	1,28%	12.716	0,85%
Abril	1.515.721	5.867	0,39%	10.373	0,69%
Mayo	1.522.092	6.371	0,42%	9.035	0,60%
Junio	1.530.190	8.098	0,53%	5.123	0,34%
Julio	1.514.548	-15.642	-1,02%	4.762	0,32%
Agosto	1.504.788	-9.760	-0,64%	14.528	0,97%
Septiembre	1.497.301	-7.487	-0,50%	-6.888	-0,46%
Octubre	1.494.843	-2.458	-0,16%	1.610	0,11%
Noviembre	1.503.002	8.159	0,55%	9.449	0,63%
Diciembre	1.489.561	-13.441	-0,89%	-618	-0,04%

(1) No incluye los Sistemas Especiales de Agrario y de Empleados de Hogar.

AFILIACIÓN DIARIA EN EL MES DE ENERO Y MEDIA MENSUAL

DÍA	TOTAL AFILIADOS	ALTAS DIARIAS	BAJAS DIARIAS	VARIACIÓN NETA EN EL DÍA	VARIACIÓN NETA EN EL MES
31-dic.	19.261.636				
2-ene.	19.153.282	386.820	501.558	-114.738	-114.738
3-ene.	19.101.342	94.533	148.025	-53.492	-168.230
7-ene.	19.139.784	301.826	255.296	46.530	-121.700
8-ene.	19.155.356	122.020	104.616	17.404	-104.296
9-ene.	19.155.932	80.212	78.382	1.830	-102.466
10-ene.	19.135.186	76.424	97.306	-20.882	-123.348
13-ene.	19.163.621	196.214	165.565	30.649	-92.699
14-ene.	19.172.293	83.230	79.029	4.201	-88.498
15-ene.	19.178.259	79.201	74.409	4.792	-83.706
16-ene.	19.183.972	79.549	76.240	3.309	-80.397
17-ene.	19.162.071	75.897	101.681	-25.784	-106.181
20-ene.	19.180.257	175.019	159.643	15.376	-90.805
21-ene.	19.181.859	69.211	69.638	-427	-91.232
22-ene.	19.188.440	62.459	58.216	4.243	-86.989
23-ene.	19.189.141	60.447	61.747	-1.300	-88.289
24-ene.	19.176.279	59.381	75.259	-15.878	-104.167
27-ene.	19.195.488	167.795	148.379	19.416	-84.751
28-ene.	19.199.237	64.584	62.152	2.432	-82.319
29-ene.	19.201.590	56.065	56.455	-390	-82.709
30-ene.	19.199.383	51.448	56.822	-5.374	-88.083
31-ene.	19.041.595	56.540	226.428	-169.888	-257.971
MEDIA ENERO	19.164.494				

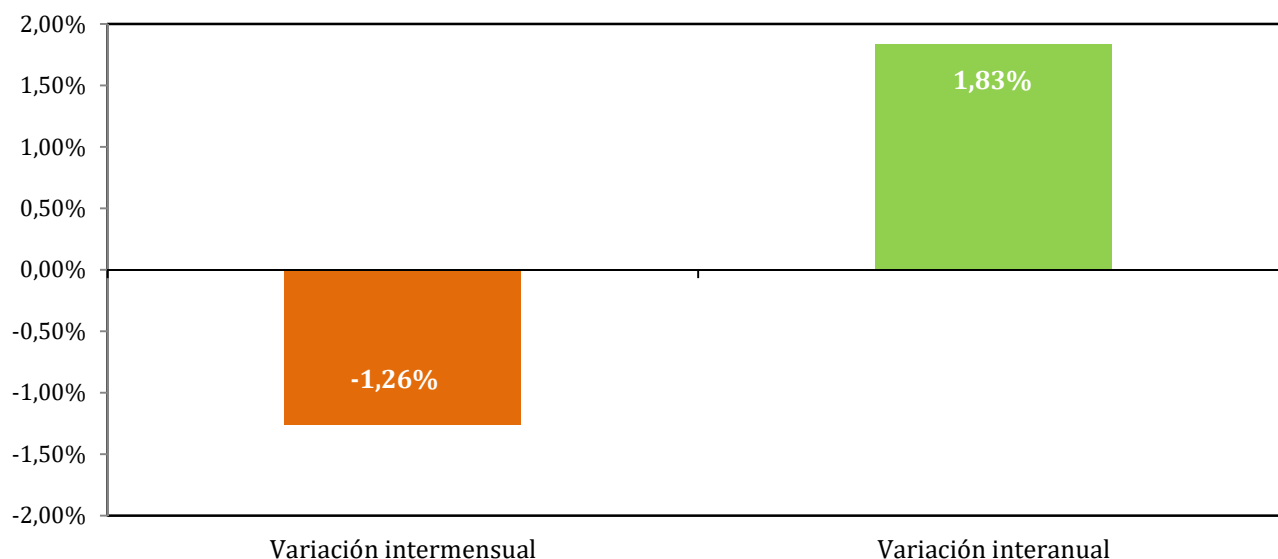
Nota: La diferencia de altas y bajas no coincide con la variación en el saldo. En altas y bajas se cuentan relaciones laborales y en saldo personas físicas (para los sistemas especiales de Agrario y Hogar)



AFILIACIÓN MEDIA POR REGÍMENES

REGÍMENES	ENERO 2020	VARIACIÓN MENSUAL		VARIACIÓN ANUAL	
		Absoluta	Relativa	Absoluta	Relativa
GENERAL	15.851.141	-224.909	-1,40%	329.066	2,12%
- R. General (1)	14.694.576	-206.983	-1,39%	392.432	2,74%
- S.E. Agrario	762.548	-15.317	-1,97%	-49.796	-6,13%
- S.E. Hogar	394.017	-2.610	-0,66%	-13.570	-3,33%
AUTÓNOMOS	3.251.119	-17.969	-0,55%	16.747	0,52%
- Sistema no S.E.T.A	3.065.765	-17.780	-0,58%	18.388	0,60%
- S.E.T.A.	185.355	-189	-0,10%	-1.641	-0,88%
MAR	60.976	-1.139	-1,83%	-229	-0,37%
- C. AJENA	46.977	-886	-1,85%	-48	-0,10%
- C. PROPIA	13.999	-254	-1,78%	-181	-1,27%
CARBÓN	1.257	-26	-2,06%	-391	-23,71%
TOTAL	19.164.494	-244.044	-1,26%	345.194	1,83%

(1) No incluye el S. E. Agrario ni el S. E. Hogar

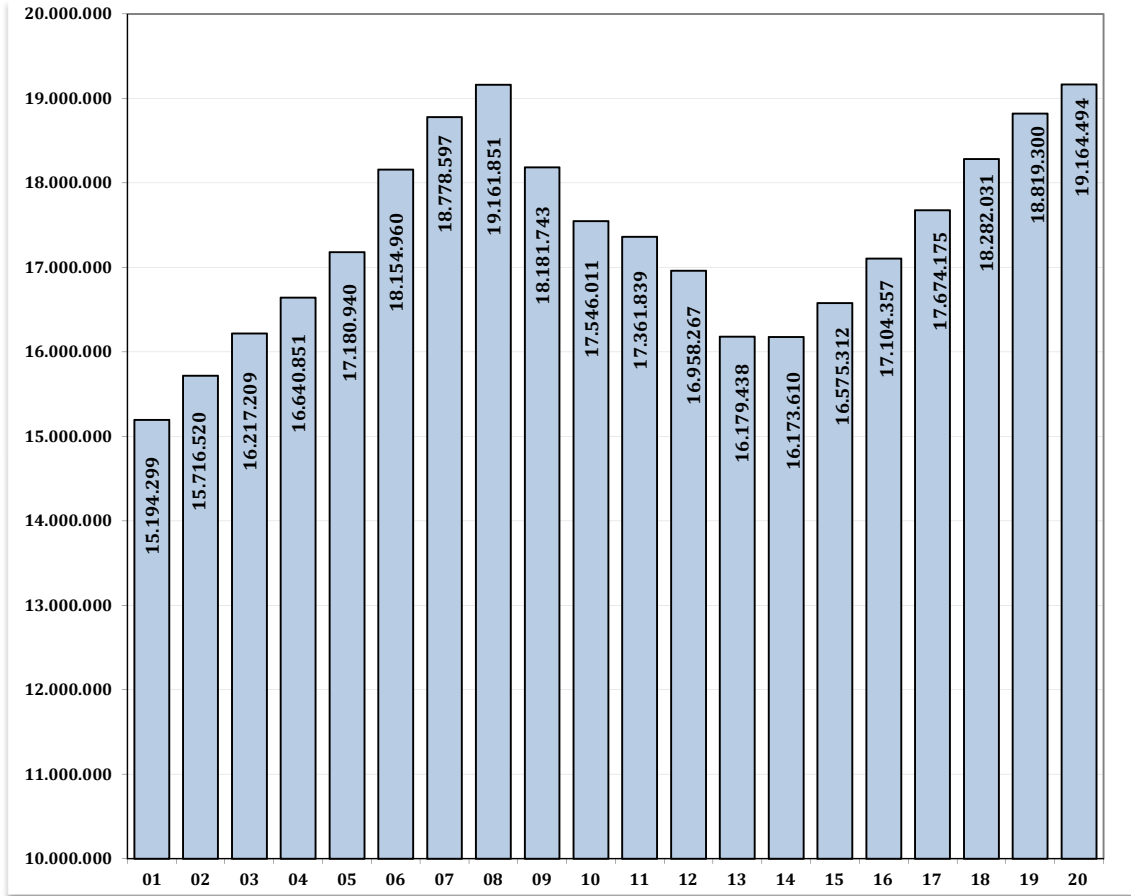


EVOLUCIÓN DE LA AFILIACIÓN MEDIA POR REGÍMENES

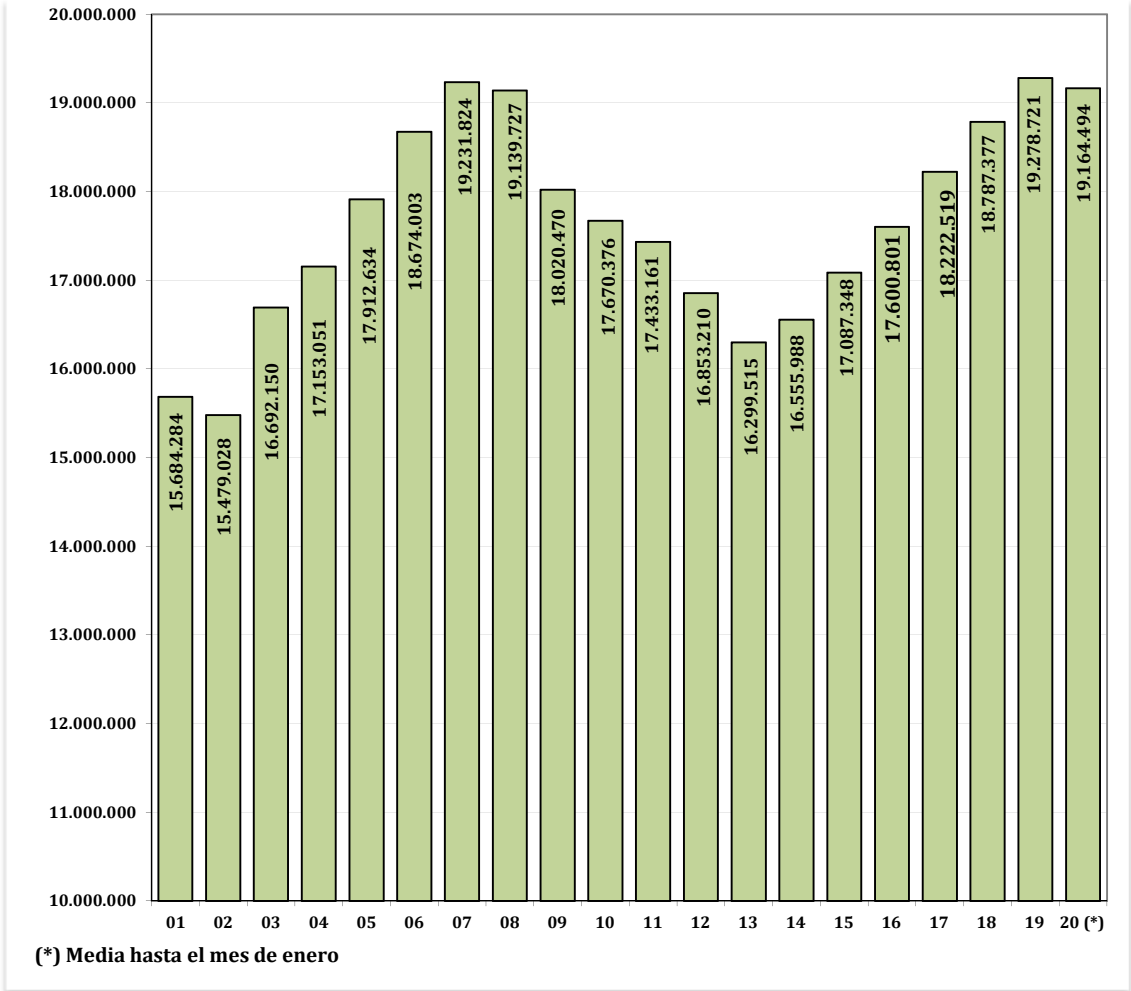
	General	Autónomos	Agrario	Mar	Carbón	Hogar	Total
Medias Anuales							
2001	11.700.935	2.606.309	1.126.021	78.428	16.621	155.971	15.684.284
2002	11.610.266	2.540.105	1.073.062	73.316	14.263	168.015	15.479.028
2003	12.551.212	2.730.964	1.134.980	76.239	13.496	185.258	16.692.150
2004	12.958.484	2.837.998	1.088.276	75.054	12.031	181.208	17.153.051
2005	13.570.179	2.933.844	1.045.732	73.357	10.518	279.003	17.912.634
2006	14.232.610	3.017.462	1.003.300	72.147	9.411	339.073	18.674.003
2007	14.783.144	3.119.916	971.529	71.183	8.683	277.369	19.231.824
2008	14.654.539	3.384.156	743.301	69.772	7.990	279.970	19.139.727
2009	13.634.776	3.220.769	801.725	67.089	7.434	288.677	18.020.470
2010	13.354.277	3.130.330	819.981	65.217	6.778	293.793	17.670.376
2011	13.152.496	3.092.617	822.266	63.493	5.997	296.293	17.433.161
2012	13.629.669	3.049.049	-----	62.421	5.159	106.912	16.853.210
2013	13.204.321	3.029.164	-----	61.757	4.273	-----	16.299.515
2014	13.394.283	3.095.813	-----	61.680	4.212	-----	16.555.988
2015	13.865.989	3.156.261	-----	61.301	3.797	-----	17.087.348
2016	14.347.031	3.186.613	-----	64.033	3.124	-----	17.600.801
2017	14.944.065	3.211.061	-----	64.812	2.582	-----	18.222.519
2018	15.473.878	3.246.169	-----	65.117	2.214	-----	18.787.377
2019	15.947.008	3.264.711	-----	65.562	1.439	-----	19.278.721
Medias mensuales 2020							
enero	15.851.141	3.251.119	-----	60.976	1.257	-----	19.164.494
febrero							
marzo							
abril							
mayo							
junio							
julio							
agosto							
septiembre							
octubre							
noviembre							
diciembre							
Media 2020	15.851.141	3.251.119	-----	60.976	1.257	-----	19.164.494

EVOLUCIÓN DE LA AFILIACIÓN

. MEDIAS MENSUALES MES DE ENERO



. MEDIAS ANUALES



EVOLUCIÓN DE LA AFILIACIÓN MEDIA POR GÉNERO

	HOMBRES		MUJERES		TOTAL	Variación Interanual en %		
	Número	% s/total	Número	% s/total		Hombres	Mujeres	Total
SERIE HISTÓRICA DE LOS MESES DE ENERO								
2.007	10.996.854	58,56%	7.781.743	41,44%	18.778.597	2,73	4,58	3,44
2.008	11.087.812	57,86%	8.074.039	42,14%	19.161.851	0,83	3,76	2,04
2.009	10.230.411	56,27%	7.951.332	43,73%	18.181.743	-7,73	-1,52	-5,11
2.010	9.711.767	55,35%	7.834.244	44,65%	17.546.011	-5,07	-1,47	-3,50
2.011	9.521.276	54,84%	7.840.563	45,16%	17.361.839	-1,96	0,08	-1,05
2.012	9.191.100	54,20%	7.767.167	45,80%	16.958.267	-3,47	-0,94	-2,32
2.013	8.694.507	53,74%	7.484.931	46,26%	16.179.438	-5,40	-3,63	-4,59
2.014	8.670.133	53,61%	7.503.477	46,39%	16.173.610	-0,28	0,25	-0,04
2.015	8.875.685	53,55%	7.699.628	46,45%	16.575.312	2,37	2,61	2,48
2.016	9.174.618	53,64%	7.929.739	46,36%	17.104.357	3,37	2,99	3,19
2.017	9.491.224	53,70%	8.182.950	46,30%	17.674.175	3,45	3,19	3,33
2.018								
Enero	9.821.705	53,72%	8.460.326	46,28%	18.282.031	3,48	3,39	3,44
Febrero	9.863.981	53,72%	8.499.533	46,28%	18.363.514	3,51	3,41	3,47
Marzo	9.919.904	53,62%	8.582.183	46,38%	18.502.088	3,23	3,40	3,31
Abril	10.013.519	53,61%	8.664.942	46,39%	18.678.461	3,09	3,05	3,07
Mayo	10.142.615	53,62%	8.773.053	46,38%	18.915.668	3,04	3,18	3,11
Junio	10.227.861	53,81%	8.779.129	46,19%	19.006.990	3,03	3,21	3,11
Julio	10.302.794	54,10%	8.740.016	45,90%	19.042.810	2,97	3,02	2,99
Agosto	10.192.692	54,10%	8.647.122	45,90%	18.839.814	2,84	2,96	2,89
Septiembre	10.164.384	53,89%	8.698.329	46,11%	18.862.713	2,78	2,98	2,87
Octubre	10.193.655	53,67%	8.799.418	46,33%	18.993.073	2,99	3,12	3,05
Noviembre	10.162.372	53,64%	8.783.252	46,36%	18.945.624	2,69	3,07	2,87
Diciembre	10.197.695	53,60%	8.826.470	46,40%	19.024.165	2,94	3,19	3,06
2.019								
Enero	10.101.751	53,68%	8.717.549	46,32%	18.819.300	2,85	3,04	2,94
Febrero	10.138.165	53,67%	8.750.307	46,33%	18.888.472	2,78	2,95	2,86
Marzo	10.208.558	53,61%	8.835.018	46,39%	19.043.576	2,91	2,95	2,93
Abril	10.291.029	53,51%	8.939.333	46,49%	19.230.362	2,77	3,17	2,95
Mayo	10.398.364	53,48%	9.043.749	46,52%	19.442.113	2,52	3,09	2,78
Junio	10.466.861	53,63%	9.050.836	46,37%	19.517.697	2,34	3,09	2,69
Julio	10.526.287	53,89%	9.006.924	46,11%	19.533.211	2,17	3,05	2,58
Agosto	10.406.494	53,86%	8.913.733	46,14%	19.320.227	2,10	3,08	2,55
Septiembre	10.371.416	53,67%	8.952.035	46,33%	19.323.451	2,04	2,92	2,44
Octubre	10.380.009	53,42%	9.049.984	46,58%	19.429.993	1,83	2,85	2,30
Noviembre	10.347.567	53,40%	9.029.311	46,60%	19.376.878	1,82	2,80	2,28
Diciembre	10.348.493	53,32%	9.060.045	46,68%	19.408.538	1,48	2,65	2,02
2.020								
Enero	10.226.275	53,36%	8.938.219	46,64%	19.164.494	1,23	2,53	1,83

EVOLUCIÓN DE LA AFILIACIÓN MEDIA DE TRABAJADORES EXTRANJEROS

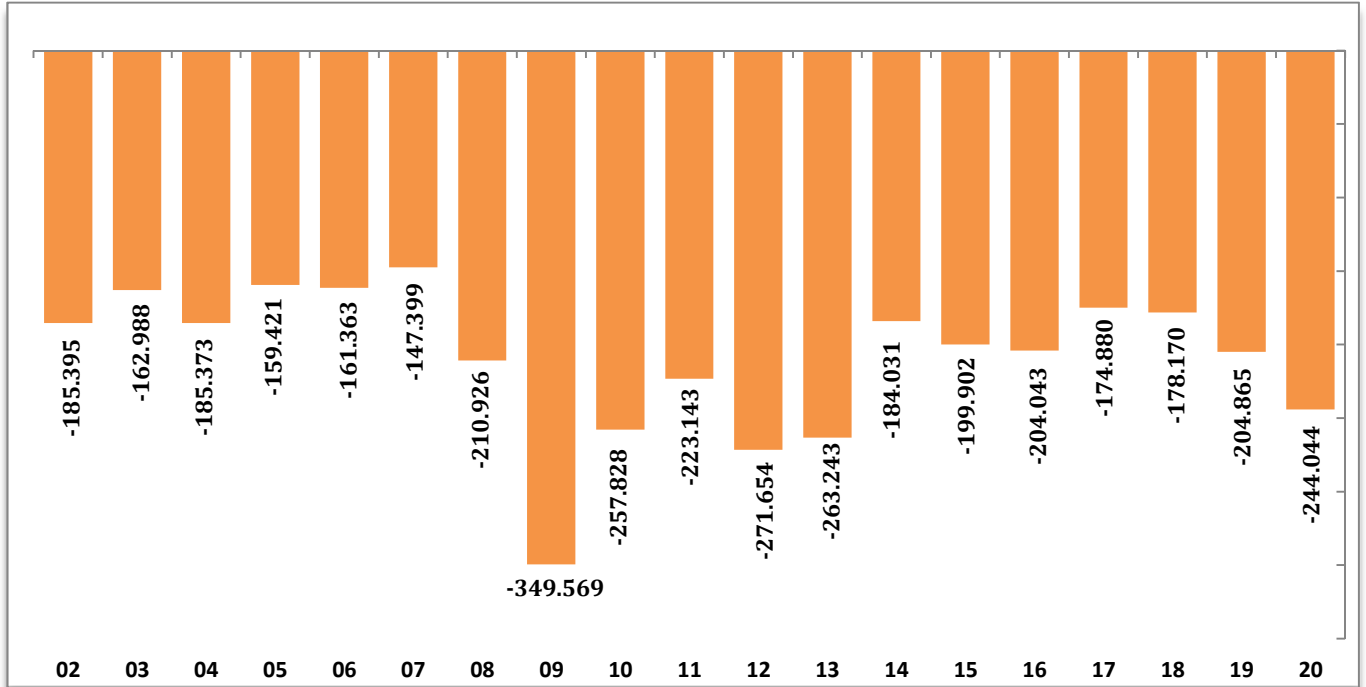
	General	Autónomos	Agrario	Mar	Carbón	Hogar	Total
SERIE HISTÓRICA DE LOS MESES DE ENERO							
2.007	1.332.396	165.449	157.974	3.684	681	182.433	1.842.617
2.008	1.457.518	224.793	160.394	4.053	647	152.697	2.000.102
2.009	1.276.805	216.814	207.148	4.123	684	170.784	1.876.358
2.010	1.168.108	195.750	262.683	4.024	693	175.614	1.806.873
2.011	1.132.465	197.693	264.748	3.923	565	178.173	1.777.567
2.012	1.308.806	205.225	----	3.800	601	173.345	1.691.778
2.013	1.382.711	213.435	----	3.764	445	----	1.600.355
2.014	1.288.746	222.312	----	3.464	298	----	1.514.821
2.015	1.271.672	240.614	----	3.511	259	----	1.516.056
2.016	1.337.039	260.022	----	3.521	239	----	1.600.822
2.017	1.406.595	277.304	----	3.519	166	----	1.687.585
2.018							
Enero	1.511.311	300.123	----	3.524	133	----	1.815.092
Febrero	1.527.931	304.318	----	3.793	131	----	1.836.173
Marzo	1.559.712	309.771	----	4.210	121	----	1.873.813
Abril	1.610.494	315.447	----	4.566	116	----	1.930.622
Mayo	1.679.106	320.167	----	4.672	116	----	2.004.062
Junio	1.697.734	323.848	----	4.864	113	----	2.026.559
Julio	1.690.762	324.471	----	5.104	93	----	2.020.430
Agosto	1.658.596	323.507	----	5.014	91	----	1.987.207
Septiembre	1.663.617	324.637	----	4.867	88	----	1.993.210
Octubre	1.679.275	326.529	----	4.754	76	----	2.010.634
Noviembre	1.650.745	325.856	----	4.410	69	----	1.981.080
Diciembre	1.662.671	326.376	----	3.735	68	----	1.992.849
2.019							
Enero	1.638.323	324.702	----	3.610	65	----	1.966.699
Febrero	1.654.075	327.282	----	3.861	62	----	1.985.280
Marzo	1.690.470	332.096	----	4.329	62	----	2.026.957
Abril	1.745.322	336.456	----	4.559	63	----	2.086.400
Mayo	1.811.029	339.376	----	4.682	61	----	2.155.149
Junio	1.830.668	342.596	----	4.948	58	----	2.178.269
Julio	1.822.126	343.033	----	5.155	54	----	2.170.368
Agosto	1.786.138	341.541	----	5.175	53	----	2.132.906
Septiembre	1.796.488	343.658	----	5.065	51	----	2.145.263
Octubre	1.798.918	345.944	----	4.859	50	----	2.149.771
Noviembre	1.773.130	345.792	----	4.491	41	----	2.123.454
Diciembre	1.774.759	346.375	----	3.806	41	----	2.124.982
2.019							
Enero	1.741.155	345.535	----	3.709	40	----	2.090.440
Febrero							
Marzo							
Abril							
Mayo							
Junio							
Julio							
Agosto							
Septiembre							
Octubre							
Noviembre							
Diciembre							

**EVOLUCIÓN DE LA AFILIACIÓN MEDIA
TOTAL SISTEMA**

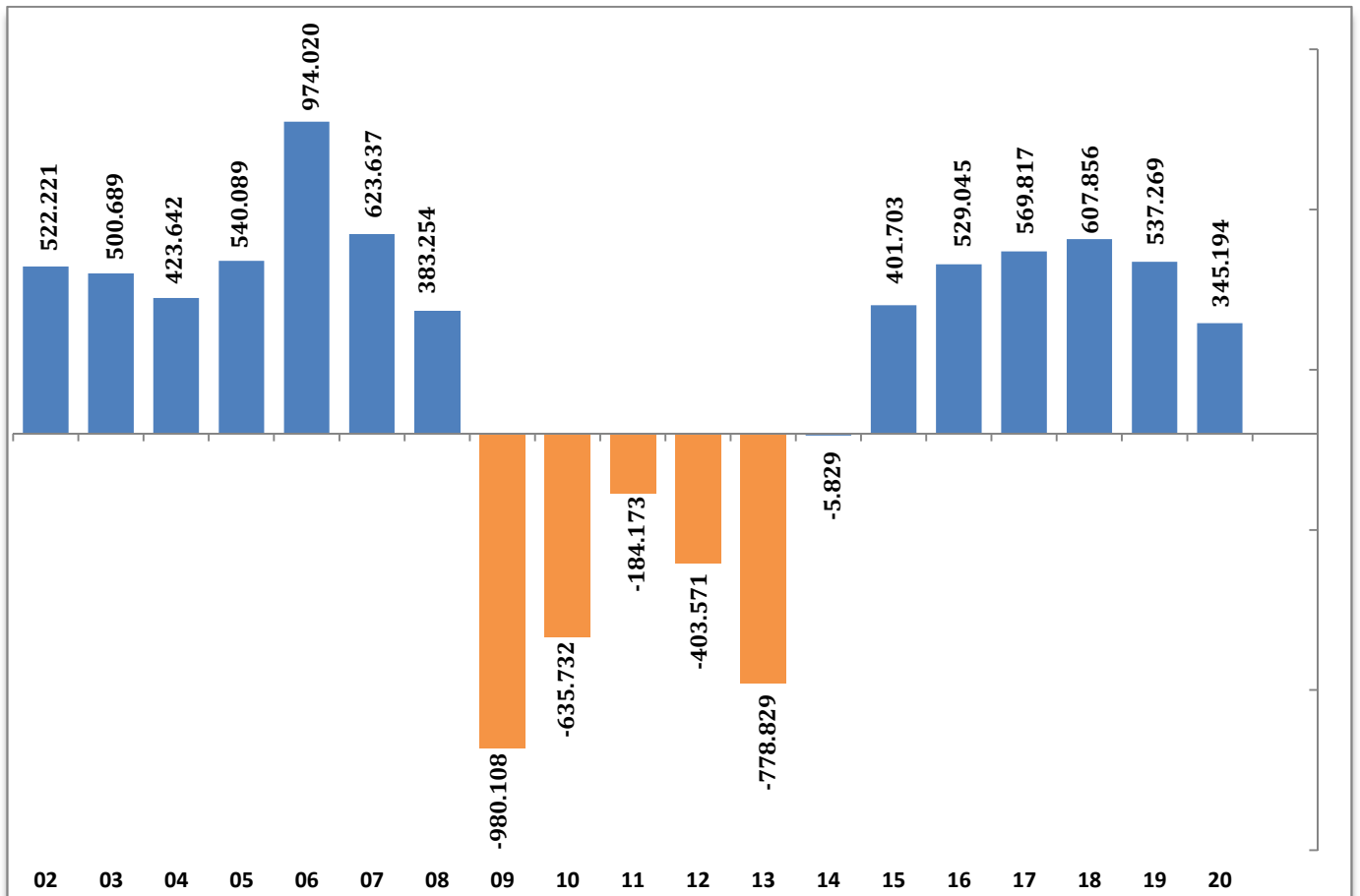
	TRABAJADORES EN ALTA	VARIACIÓN MENSUAL		VARIACIÓN ANUAL	
		ABSOLUTA	RELATIVA	ABSOLUTA	RELATIVA
SERIE HISTÓRICA DE LOS MESES DE ENERO					
2001	15.194.299	-170.980	-1,11		
2002	15.716.520	-185.395	-1,17	522.221	3,44
2003	16.217.209	-162.988	-1,00	500.689	3,19
2004	16.640.851	-185.373	-1,10	423.642	2,61
2005	17.180.940	-159.421	-0,92	540.089	3,25
2006	18.154.960	-161.363	-0,88	974.020	5,67
2007	18.778.597	-147.399	-0,78	623.637	3,44
2008	19.161.851	-210.926	-1,09	383.254	2,04
2009	18.181.743	-349.569	-1,89	-980.108	-5,11
2010	17.546.011	-257.828	-1,45	-635.732	-3,50
2011	17.361.839	-223.143	-1,27	-184.173	-1,05
2012	16.958.267	-271.654	-1,58	-403.571	-2,32
2013	16.179.438	-263.243	-1,60	-778.829	-4,59
2014	16.173.610	-184.031	-1,13	-5.829	-0,04
2015	16.575.312	-199.902	-1,19	401.703	2,48
2016	17.104.357	-204.043	-1,18	529.045	3,19
2017	17.674.175	-174.880	-0,98	569.817	3,33
2018					
Enero	18.282.031	-178.170	-0,97	607.856	3,44
Febrero	18.363.514	81.483	0,45	615.259	3,47
Marzo	18.502.088	138.573	0,75	592.081	3,31
Abril	18.678.461	176.373	0,95	556.239	3,07
Mayo	18.915.668	237.207	1,27	570.254	3,11
Junio	19.006.990	91.322	0,48	573.884	3,11
Julio	19.042.810	35.819	0,19	553.481	2,99
Agosto	18.839.814	-202.996	-1,07	529.970	2,89
Septiembre	18.862.713	22.899	0,12	526.551	2,87
Octubre	18.993.073	130.360	0,69	562.544	3,05
Noviembre	18.945.624	-47.449	-0,25	527.868	2,87
Diciembre	19.024.165	78.541	0,41	563.965	3,06
2019					
Enero	18.819.300	-204.865	-1,08	537.269	2,94
Febrero	18.888.472	69.172	0,37	524.958	2,86
Marzo	19.043.576	155.104	0,82	541.489	2,93
Abril	19.230.362	186.785	0,98	551.901	2,95
Mayo	19.442.113	211.752	1,10	526.446	2,78
Junio	19.517.697	75.584	0,39	510.707	2,69
Julio	19.533.211	15.514	0,08	490.401	2,58
Agosto	19.320.227	-212.984	-1,09	480.413	2,55
Septiembre	19.323.451	3.224	0,02	460.739	2,44
Octubre	19.429.993	106.541	0,55	436.920	2,30
Noviembre	19.376.878	-53.114	-0,27	431.254	2,28
Diciembre	19.408.538	31.659	0,16	384.373	2,02
2020					
Enero	19.164.494	-244.044	-1,26	345.194	1,83
Febrero					
Marzo					
Abril					
Mayo					
Junio					
Julio					
Agosto					
Septiembre					
Octubre					
Noviembre					
Diciembre					

EVOLUCIÓN DE LA AFILIACIÓN MEDIA

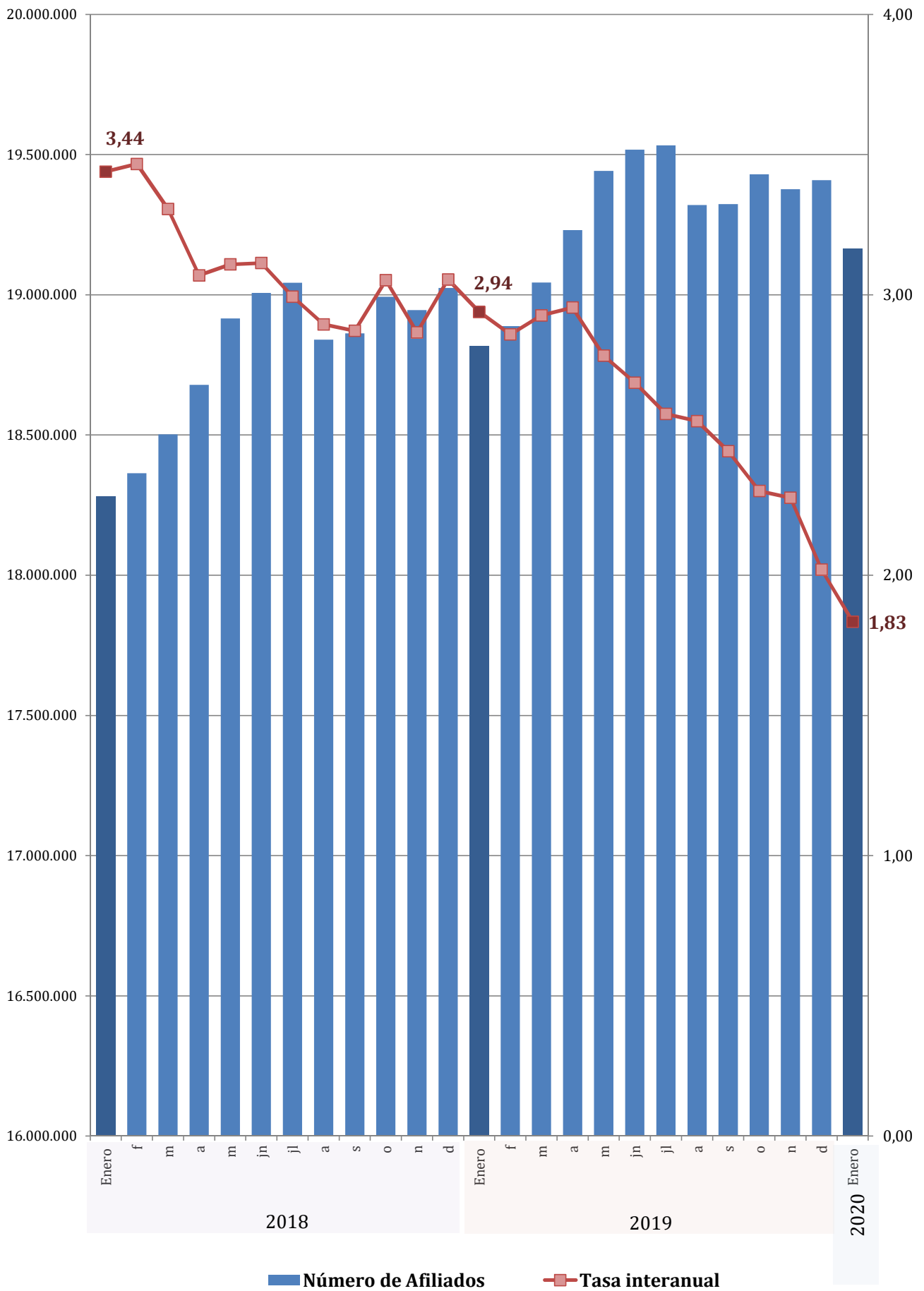
. VARIACIÓN MENSUAL (mes de enero)



. VARIACIÓN ANUAL (mes de enero)



EVOLUCIÓN DEL NÚMERO DE AFILIADOS Y DE LA TASA INTERANUAL



**EVOLUCIÓN DE LA AFILIACIÓN MEDIA
RÉGIMEN GENERAL**

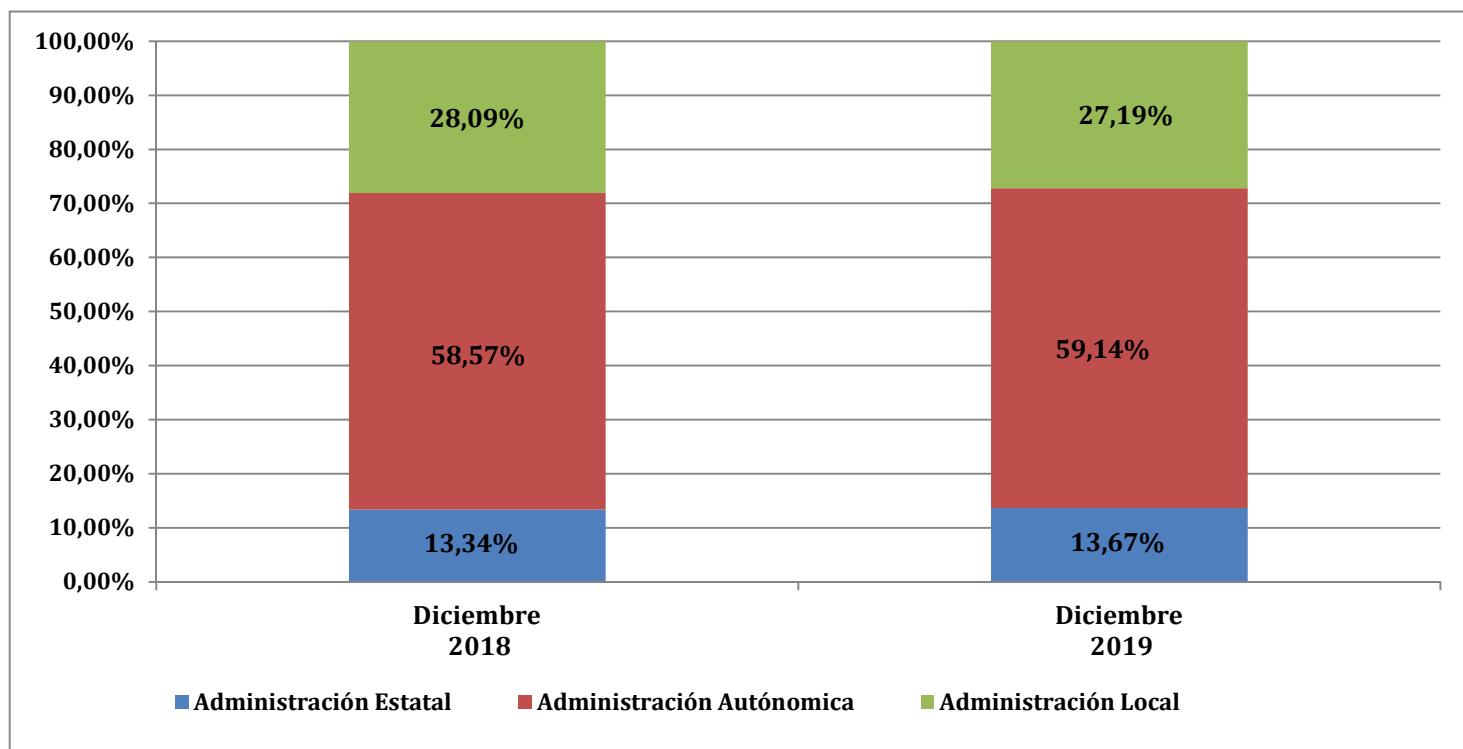
	TRABAJADORES EN ALTA	VARIACIÓN MENSUAL		VARIACIÓN ANUAL	
		ABSOLUTA	RELATIVA	ABSOLUTA	RELATIVA
SERIE HISTÓRICA DE LOS MESES DE ENERO					
2001	11.247.607	-145.907	-1,28		
2002	11.732.969	-168.126	-1,41	485.362	4,32
2003	12.117.010	-168.297	-1,37	384.042	3,27
2004	12.478.149	-181.283	-1,43	361.138	2,98
2005	12.987.378	-140.153	-1,07	509.229	4,08
2006	13.711.325	-146.793	-1,06	723.947	5,57
2007	14.352.304	-139.897	-0,97	640.979	4,67
2008	14.690.408	-205.642	-1,38	338.104	2,36
2009	13.755.624	-325.474	-2,31	-934.783	-6,36
2010	13.185.818	-250.849	-1,87	-569.806	-4,14
2011	13.054.517	-218.750	-1,65	-131.301	-1,00
2012 (1)	13.566.538	636.715	4,92	512.021	3,92
2013	13.107.957	-246.083	-1,84	-741.712	-5,36
2014	13.072.309	-171.559	-1,30	-35.648	-0,27
2015	13.399.304	-187.213	-1,38	326.995	2,50
2016	13.892.446	-186.729	-1,33	493.142	3,68
2017	14.434.274	-157.634	-1,08	541.828	3,90
2018					
Enero	15.025.514	-165.969	-1,09	591.240	4,10
Febrero	15.090.156	64.643	0,43	587.376	4,05
Marzo	15.206.427	116.271	0,77	559.310	3,82
Abril	15.364.491	158.064	1,04	523.436	3,53
Mayo	15.586.623	222.133	1,45	537.998	3,58
Junio	15.664.100	77.477	0,50	538.381	3,56
Julio	15.704.129	40.029	0,26	516.046	3,40
Agosto	15.519.469	-184.660	-1,18	494.120	3,29
Septiembre	15.539.604	20.135	0,13	489.743	3,25
Octubre	15.666.453	126.850	0,82	521.614	3,44
Noviembre	15.624.488	-41.965	-0,27	484.504	3,20
Diciembre	15.704.883	80.395	0,51	513.400	3,38
2019					
Enero	15.522.075	-182.808	-1,16	496.562	3,30
Febrero	15.584.786	62.711	0,40	494.630	3,28
Marzo	15.723.510	138.724	0,89	517.083	3,40
Abril	15.897.052	173.542	1,10	532.561	3,47
Mayo	16.097.438	200.386	1,26	510.814	3,28
Junio	16.162.452	65.014	0,40	498.352	3,18
Julio	16.183.392	20.940	0,13	479.263	3,05
Agosto	15.987.629	-195.763	-1,21	468.160	3,02
Septiembre	15.987.768	139	0,00	448.165	2,88
Octubre	16.090.647	102.878	0,64	424.193	2,71
Noviembre	16.041.754	-48.892	-0,30	417.266	2,67
Diciembre	16.076.050	34.296	0,21	371.167	2,36
2020					
Enero	15.851.141	-224.909	-1,40	329.066	2,12
Febrero					
Marzo					
Abril					
Mayo					
Junio					
Julio					
Agosto					
Septiembre					
Octubre					
Noviembre					
Diciembre					

RÉGIMEN GENERAL
AFILIACIÓN POR SECTORES DE ACTIVIDAD

SECTOR ACTIVIDAD	ENERO 2020	Variación mensual		Variación anual	
		Absoluta	%	Absoluta	%
Agricultura, Ganadería, Caza, Selvicultura y Pesca	68.864	-968	-1,39%	2.605	3,93%
Industrias Extractivas	19.101	-83	-0,43%	161	0,85%
Industria Manufacturera	1.851.722	-12.514	-0,67%	29.595	1,62%
Suministro de Energía Eléctrica, Gas, Vapor y Aire Acondicionado	34.284	65	0,19%	-635	-1,82%
Suministro de Agua, Actividades de Saneamiento, Gestión de Residuos y Descontaminación	142.533	-2.682	-1,85%	3.529	2,54%
Construcción	852.681	-8.606	-1,00%	21.646	2,60%
Comercio; Reparación de Vehículos de Motor y Motocicletas	2.449.320	-43.057	-1,73%	30.405	1,26%
Transporte y Almacenamiento	730.796	-10.674	-1,44%	18.557	2,61%
Hostelería	1.216.496	-42.987	-3,41%	40.825	3,47%
Información y Comunicaciones	505.452	-1.305	-0,26%	24.281	5,05%
Actividades Financieras y de Seguros	320.048	-405	-0,13%	-1.807	-0,56%
Actividades Inmobiliarias	97.859	23	0,02%	2.615	2,75%
Actividades Profesionales Científicas y Técnicas	766.824	-4.565	-0,59%	30.034	4,08%
Actividades Administrativas y Servicios Auxiliares	1.299.514	-39.752	-2,97%	24.272	1,90%
Administración Pública y Defensa; Seguridad Social Obligatoria	1.109.750	-10.034	-0,90%	22.629	2,08%
Educación	980.735	-1.865	-0,19%	33.609	3,55%
Actividades Sanitarias y Servicios Sociales	1.605.502	-14.973	-0,92%	94.066	6,22%
Actividades Artísticas, Recreativas y de Entretenimiento	270.207	-4.427	-1,61%	13.553	5,28%
Otros Servicios	327.957	-7.761	-2,31%	3.146	0,97%
Actividades de los Hogares como Empleadores de Personal Doméstico y Productores de Bienes y Servicios para uso Propio	41.621	-297	-0,71%	-692	-1,63%
Actividades de Organizaciones y Organismo Extraterritoriales	3.309	-118	-3,43%	35	1,08%
TOTAL (sin S.E. Agrario ni S.E. Hogar)	14.694.576	-206.983	-1,39%	392.432	2,74%
S.E. AGRARIO	762.548	-15.317	-1,97%	-49.796	-6,13%
S.E. HOGAR	394.017	-2.610	-0,66%	-13.570	-3,33%
TOTAL RÉGIMEN GENERAL	15.851.141	-224.909	-1,40%	329.066	2,12%

NÚMERO MEDIO DE AFILIADOS EN ALTA EN INVENTARIOS DE ENTES DE ADMINISTRACIONES PÚBLICAS POR ACTIVIDAD ECONÓMICA (CNAE 2009)

	dic-18	dic-19	Diferencia	
			Absoluta	en %
Administración Estatal	335.559	354.191	18.631	5,55%
Administración Autónoma	1.473.382	1.531.822	58.440	3,97%
Administración Local	706.529	704.206	-2.323	-0,33%
Total Administración	2.515.471	2.590.218	74.748	2,97%



**EVOLUCIÓN DE LA AFILIACIÓN MEDIA
RÉGIMEN ESPECIAL DE TRABAJADORES AUTÓNOMOS**

	TRABAJADORES EN ALTA	VARIACIÓN MENSUAL		VARIACION ANUAL	
		ABSOLUTA	RELATIVA	ABSOLUTA	RELATIVA
SERIE HISTÓRICA DE LOS MESES DE ENERO					
2001	2.569.344	-21.250	-0,82		
2002	2.607.549	-15.044	-0,57	38.205	1,49
2003	2.671.033	-4.662	-0,17	63.485	2,43
2004	2.768.254	-1.997	-0,07	97.220	3,64
2005	2.876.707	-2.072	-0,07	108.453	3,92
2006	2.963.966	-3.884	-0,13	87.259	3,03
2007	3.051.692	-1.342	-0,04	87.726	2,96
2008	3.396.974	237.957	7,53	345.282	11,31
2009	3.287.286	-31.902	-0,96	-109.688	-3,23
2010	3.146.161	-16.175	-0,51	-141.125	-4,29
2011	3.091.817	-12.431	-0,40	-54.345	-1,73
2012	3.043.950	-27.719	-0,90	-47.866	-1,55
2013	3.008.925	-15.727	-0,52	-35.025	-1,15
2014	3.038.781	-11.560	-0,38	29.856	0,99
2015	3.114.389	-11.417	-0,37	75.608	2,49
2016	3.149.472	-18.527	-0,58	35.083	1,13
2017	3.177.431	-16.778	-0,53	27.959	0,89
2018					
Enero	3.193.892	-10.785	-0,34	16.461	0,52
Febrero	3.209.919	16.027	0,50	28.447	0,89
Marzo	3.230.400	20.481	0,64	33.646	1,05
Abril	3.246.854	16.454	0,51	32.846	1,02
Mayo	3.261.398	14.544	0,45	32.312	1,00
Junio	3.273.558	12.160	0,37	35.148	1,09
Julio	3.267.169	-6.389	-0,20	37.265	1,15
Agosto	3.249.275	-17.894	-0,55	36.135	1,12
Septiembre	3.253.670	4.395	0,14	37.398	1,16
Octubre	3.258.612	4.942	0,15	40.710	1,27
Noviembre	3.254.138	-4.474	-0,14	43.258	1,35
Diciembre	3.254.663	526	0,02	49.986	1,56
2019					
Enero	3.234.373	-20.291	-0,62	40.480	1,27
Febrero	3.239.653	5.280	0,16	29.733	0,93
Marzo	3.254.078	14.425	0,45	23.678	0,73
Abril	3.266.741	12.663	0,39	19.887	0,61
Mayo	3.277.855	11.114	0,34	16.457	0,50
Junio	3.286.600	8.745	0,27	13.042	0,40
Julio	3.278.833	-7.767	-0,24	11.664	0,36
Agosto	3.261.552	-17.282	-0,53	12.276	0,38
Septiembre	3.266.258	4.707	0,14	12.588	0,39
Octubre	3.271.976	5.718	0,18	13.364	0,41
Noviembre	3.269.092	-2.884	-0,09	14.955	0,46
Diciembre	3.269.089	-4	-0,00	14.425	0,44
2020					
Enero	3.251.119	-17.969	-0,55	16.747	0,52
Febrero					
Marzo					
Abril					
Mayo					
Junio					
Julio					
Agosto					
Septiembre					
Octubre					
Noviembre					
Diciembre					

RÉGIMEN ESPECIAL DE TRABAJADORES AUTÓNOMOS

AFILIACIÓN POR SECTORES DE ACTIVIDAD

SECTOR ACTIVIDAD	ENERO 2020	Variación intermensual		Variación interanual	
		Absoluta	%	Absoluta	%
Agricultura, Ganadería, Caza, Selvicultura y Pesca	265.597	-185	-0,07%	25	0,01%
Industrias Extractivas	1.537	14	0,95%	5	0,34%
Industria Manufacturera	214.306	-1.215	-0,56%	-12.077	-5,33%
Suministro de Energía Eléctrica, Gas, Vapor y Aire Acondicionado	1.637	7	0,42%	73	4,63%
Suministro de Agua, Actividades de Saneamiento, Gestión de Residuos y Descontaminación	2.435	-9	-0,38%	21	0,85%
Construcción	381.555	-1.969	-0,51%	6.156	1,64%
Comercio; Reparación de Vehículos de Motor y Motocicletas	772.958	-6.328	-0,81%	-9.868	-1,26%
Transporte y Almacenamiento	204.262	-70	-0,03%	2.873	1,43%
Hostelería	319.406	-2.530	-0,79%	2.684	0,85%
Información y Comunicaciones	65.975	-576	-0,87%	1.836	2,86%
Actividades Financieras y de Seguros	59.732	-277	-0,46%	36	0,06%
Actividades Inmobiliarias	48.549	-77	-0,16%	2.304	4,98%
Actividades Profesionales Científicas y Técnicas	289.927	-1.761	-0,60%	6.169	2,17%
Actividades Administrativas y Servicios Auxiliares	131.395	-754	-0,57%	2.168	1,68%
Administración Pública y Defensa; Seguridad Social Obligatoria	1.190	-2	-0,17%	143	13,71%
Educación	93.246	-201	-0,21%	2.984	3,31%
Actividades Sanitarias y Servicios Sociales	116.856	-139	-0,12%	3.702	3,27%
Actividades Artísticas, Recreativas y de Entretenimiento	70.761	-935	-1,30%	3.073	4,54%
Otros Servicios	209.154	-962	-0,46%	4.420	2,16%
Actividades de los Hogares como Empleadores de Personal Doméstico y Productores de Bienes y Servicios para uso Propio	363	-5	-1,31%	-5	-1,34%
Actividades de Organizaciones y Organismo Extraterritoriales	276	5	1,81%	25	10,19%
TOTAL	3.251.119	-17.969	-0,55%	16.747	0,52%

**EVOLUCIÓN DE LA AFILIACIÓN MEDIA
RÉGIMEN ESPECIAL DE TRABAJADORES DEL MAR**

	TRABAJADORES EN ALTA	VARIACIÓN MENSUAL		VARIACION ANUAL	
		ABSOLUTA	RELATIVA	ABSOLUTA	RELATIVA
SERIE HISTÓRICA DE LOS MESES DE ENERO					
2001	75.369	-1.368	-1,78		
2002	73.905	-2.252	-2,96	-1.464	-1,94
2003	74.444	-495	-0,66	539	0,73
2004	71.914	-754	-1,04	-2.530	-3,40
2005	70.825	-440	-0,62	-1.089	-1,51
2006	69.376	-853	-1,22	-1.450	-2,05
2007	68.445	-622	-0,90	-930	-1,34
2008	66.826	-1.000	-1,47	-1.619	-2,37
2009	63.685	-2.453	-3,71	-3.141	-4,70
2010	62.620	-910	-1,43	-1.064	-1,67
2011	60.508	-837	-1,36	-2.113	-3,37
2012	59.050	-985	-1,64	-1.458	-2,41
2013	58.043	-1.210	-2,04	-1.007	-1,71
2014	58.167	-907	-1,53	125	0,22
2015	57.669	-1.172	-1,99	-499	-0,86
2016	58.891	1.292	2,24	1.223	2,12
2017	59.874	-347	-0,58	982	1,67
2018					
Enero	60.224	-1.393	-2,26	350	0,58
Febrero	61.092	868	1,44	-293	-0,48
Marzo	62.967	1.876	3,07	-517	-0,81
Abril	64.853	1.886	3,00	338	0,52
Mayo	65.382	528	0,81	342	0,53
Junio	67.081	1.699	2,60	758	1,14
Julio	69.303	2.222	3,31	619	0,90
Agosto	68.884	-419	-0,60	144	0,21
Septiembre	67.271	-1.613	-2,34	-233	-0,34
Octubre	65.907	-1.364	-2,03	598	0,92
Noviembre	64.953	-954	-1,45	485	0,75
Diciembre	62.620	-2.333	-3,59	1.003	1,63
2019					
Enero	61.204	-1.415	-2,26	981	1,63
Febrero	62.443	1.238	2,02	1.351	2,21
Marzo	64.426	1.983	3,18	1.459	2,32
Abril	65.012	586	0,91	158	0,24
Mayo	65.284	272	0,42	-98	-0,15
Junio	67.269	1.985	3,04	188	0,28
Julio	69.625	2.356	3,50	322	0,47
Agosto	69.695	70	0,10	811	1,18
Septiembre	68.075	-1.621	-2,33	803	1,19
Octubre	66.040	-2.034	-2,99	133	0,20
Noviembre	64.725	-1.315	-1,99	-227	-0,35
Diciembre	62.115	-2.610	-4,03	-505	-0,81
2020					
Enero	60.976	-1.139	-1,83	-229	-0,37
Febrero					
Marzo					
Abril					
Mayo					
Junio					
Julio					
Agosto					
Septiembre					
Octubre					
Noviembre					
Diciembre					

**EVOLUCIÓN DE LA AFILIACIÓN MEDIA
RÉGIMEN ESPECIAL DE LA MINERÍA DEL CARBÓN**

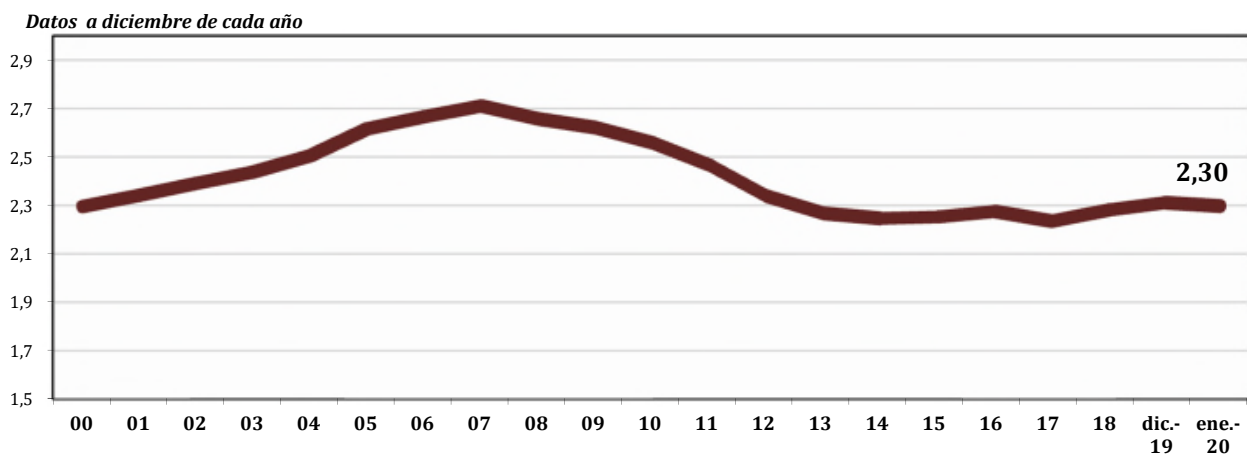
	TRABAJADORES EN ALTA	VARIACIÓN MENSUAL		VARIACION ANUAL	
		ABSOLUTA	RELATIVA	ABSOLUTA	RELATIVA
SERIE HISTÓRICA DE LOS MESES DE ENERO					
2001	17.188	-77	-0,44		
2002	15.400	-345	-2,19	-1.788	-10,40
2003	14.096	-153	-1,08	-1.305	-8,47
2004	12.648	-143	-1,12	-1.448	-10,27
2005	11.075	-186	-1,65	-1.573	-12,43
2006	9.595	-152	-1,56	-1.480	-13,36
2007	8.919	-97	-1,07	-676	-7,04
2008	8.030	-177	-2,16	-889	-9,97
2009	7.598	-151	-1,95	-432	-5,38
2010	7.118	-90	-1,24	-480	-6,32
2011	6.093	-189	-3,00	-1.025	-14,40
2012	5.598	-72	-1,28	-495	-8,13
2013	4.513	-223	-4,72	-1.084	-19,37
2014	4.352	-5	-0,12	-161	-3,57
2015	3.951	-100	-2,46	-402	-9,23
2016	3.548	-79	-2,17	-403	-10,20
2017	2.595	-121	-4,46	-952	-26,85
2018					
Enero	2.401	-22	-0,92	-194	-7,49
Febrero	2.347	-54	-2,25	-271	-10,34
Marzo	2.293	-54	-2,29	-357	-13,47
Abril	2.263	-30	-1,30	-382	-14,44
Mayo	2.265	2	0,07	-399	-14,97
Junio	2.251	-14	-0,60	-403	-15,17
Julio	2.209	-42	-1,87	-449	-16,89
Agosto	2.185	-24	-1,07	-429	-16,42
Septiembre	2.168	-18	-0,80	-358	-14,16
Octubre	2.101	-67	-3,10	-379	-15,27
Noviembre	2.046	-55	-2,62	-379	-15,63
Diciembre	1.999	-47	-2,29	-425	-17,52
2019					
Enero	1.648	-351	-17,56	-753	-31,37
Febrero	1.590	-57	-3,48	-757	-32,24
Marzo	1.562	-28	-1,76	-731	-31,87
Abril	1.557	-5	-0,32	-706	-31,19
Mayo	1.537	-21	-1,33	-728	-32,15
Junio	1.377	-160	-10,40	-874	-38,84
Julio	1.360	-17	-1,21	-849	-38,43
Agosto	1.351	-9	-0,69	-835	-38,19
Septiembre	1.350	-1	-0,05	-818	-37,72
Octubre	1.330	-21	-1,53	-771	-36,71
Noviembre	1.306	-23	-1,75	-739	-36,14
Diciembre	1.284	-23	-1,75	-715	-35,78
2020					
Enero	1.257	-26	-2,06	-391	-23,71
Febrero					
Marzo					
Abril					
Mayo					
Junio					
Julio					
Agosto					
Septiembre					
Octubre					
Noviembre					
Diciembre					

EVOLUCIÓN COTIZANTES/PENSIONISTAS

	AFILIADOS OCUPADOS	AFILIADOS EN DESEMPLEO	TOTAL AFILIADOS	PENSIONISTAS	RELACION AFIL./PENS
dic-91	12.614.031	1.532.417	14.146.448	5.913.691	2,39
dic-92	12.234.096	1.607.685	13.841.781	6.054.084	2,29
dic-93	11.916.436	1.736.397	13.652.833	6.268.105	2,18
dic-94	12.109.602	1.410.066	13.519.668	6.391.427	2,12
dic-95	12.300.791	1.194.809	13.495.600	6.516.282	2,07
dic-96	12.534.661	1.152.362	13.687.023	6.636.497	2,06
dic-97	13.029.432	1.034.695	14.064.127	6.740.378	2,09
dic-98	13.816.294	914.356	14.730.650	6.846.595	2,15
dic-99	14.578.326	853.664	15.431.990	6.932.804	2,23
dic-00	15.236.218	863.763	16.099.981	7.017.233	2,29
dic-01	15.748.752	920.661	16.669.413	7.121.087	2,34
dic-02	16.188.390	1.000.967	17.189.357	7.190.919	2,39
dic-03	16.589.561	1.073.834	17.663.395	7.247.856	2,44
dic-04	17.161.920	1.121.015	18.282.935	7.300.329	2,50
dic-05	18.156.182	1.169.636	19.325.818	7.388.500	2,62
dic-06	18.770.259	1.209.077	19.979.336	7.494.385	2,67
dic-07	19.195.755	1.367.463	20.563.218	7.586.574	2,71
dic-08	18.305.613	2.156.051	20.461.664	7.700.749	2,66
dic-09	17.640.018	2.874.522	20.514.540	7.826.416	2,62
dic-10	17.478.095	2.858.314	20.336.409	7.948.463	2,56
dic-11	17.111.792	2.770.164	19.881.956	8.061.785	2,47
dic-12	16.332.488	2.798.733	19.131.221	8.182.112	2,34
dic-13	16.258.042	2.592.428	18.850.470	8.315.826	2,27
dic-14	16.651.884	2.280.749	18.932.633	8.428.617	2,25
dic-15	17.180.590	1.982.624	19.163.214	8.508.482	2,25
dic-16	17.741.897	1.842.758	19.584.655	8.609.085	2,27
dic-17	18.331.107	1.124.277	19.455.384	8.705.707	2,23
dic-18 (1)	18.914.563	1.176.227	20.090.790	8.806.744	2,28
dic-19	19.261.636	1.300.805	20.562.441	8.897.902	2,31
ene-20	19.041.595	1.399.256	20.440.851	8.897.979	2,30

(1) A partir de 2018 el dato de afiliados en desempleo corresponde a la media mensual

Los datos de afiliados ocupados corresponden al último día de cada mes (no son medios como en las estadísticas anteriores), debido a la antigüedad de la serie cuando no se disponía de datos medios y a fin de que se puedan realizar comparaciones homogéneas



AFILIACIÓN POR PROVINCIAS Y CC.AA. ENERO 2020

	GENERAL (1)	AUTÓNOMOS	MAR	CARBÓN	TOTAL SISTEMA
Almería	242.137	59.342	886	0	302.365
Cádiz	305.734	60.882	4.299	0	370.916
Córdoba	248.510	52.510	0	0	301.020
Granada	275.190	64.709	178	0	340.077
Huelva	177.713	27.698	1.760	0	207.172
Jaén	215.036	41.286	0	0	256.322
Málaga	494.347	119.351	1.099	0	614.797
Sevilla	630.931	111.258	367	0	742.555
ANDALUCÍA	2.589.599	537.036	8.589	0	3.135.224
Huesca	76.232	21.980	0	0	98.213
Teruel	40.984	13.165	0	41	54.190
Zaragoza	354.381	65.861	0	17	420.259
ARAGÓN	471.598	101.007	0	58	572.662
ASTURIAS	287.254	72.769	1.542	1.087	362.653
ILLES BALEARS	337.695	89.555	1.763	0	429.013
Las Palmas	362.475	65.021	3.936	0	431.432
S.C.Tenerife	318.200	63.652	2.515	0	384.367
CANARIAS	680.675	128.674	6.451	0	815.800
CANTABRIA	173.273	41.052	1.031	0	215.356
Ávila	38.778	14.149	0	0	52.927
Burgos	119.036	27.331	0	0	146.367
León	120.465	36.335	0	109	156.909
Palencia	50.141	13.116	0	0	63.257
Salamanca	92.954	26.297	0	0	119.252
Segovia	46.202	14.189	0	0	60.391
Soria	30.830	7.796	0	0	38.626
Valladolid	181.841	35.811	0	0	217.652
Zamora	39.693	16.680	0	0	56.374
CASTILLA-LEÓN	719.941	191.705	0	109	911.755
Albacete	109.307	29.730	0	0	139.037
Ciudad Real	130.676	35.465	0	2	166.144
Cuenca	57.373	18.748	0	0	76.121
Guadalajara	77.570	14.931	0	0	92.501
Toledo	180.046	49.536	0	0	229.582
CAST.-LA MANCHA	554.972	148.411	0	2	703.385
Barcelona	2.219.876	395.115	3.255	0	2.618.247
Girona	253.338	59.515	952	0	313.805
Lleida	149.003	38.688	0	1	187.693
Tarragona	244.745	53.454	1.707	0	299.906
CATALUÑA	2.866.963	546.772	5.914	1	3.419.650
Alicante	518.632	131.994	2.531	0	653.157
Castellón	195.224	40.663	1.002	0	236.890
Valencia	847.102	177.620	3.037	0	1.027.759
C. VALENCIANA	1.560.958	350.277	6.570	0	1.917.806
Badajoz	197.016	48.872	0	0	245.887
Cáceres	109.901	31.131	0	0	141.032
EXTREMADURA	306.917	80.003	0	0	386.920
A Coruña	341.788	84.573	5.672	0	432.032
Lugo	85.893	33.478	1.488	0	120.860
Ourense	78.457	23.403	0	0	101.860
Pontevedra	271.954	66.499	13.301	0	351.754
GALICIA	778.092	207.953	20.461	0	1.006.506
C. DE MADRID	2.859.407	405.219	3.813	0	3.268.440
R. DE MURCIA	484.549	99.856	1.046	0	585.451
NAVARRA	239.936	46.993	0	0	286.929
Araba/Álava	139.305	20.409	0	0	159.713
Gipuzkoa	257.385	66.174	660	0	324.219
Bizkaia	399.585	83.608	2.846	0	486.039
PAÍS VASCO	796.275	170.190	3.506	0	969.971
LA RIOJA	103.953	25.569	0	0	129.523
CEUTA	19.551	3.381	192	0	23.123
MELILLA	19.533	4.698	99	0	24.330
TOTAL	15.851.141	3.251.119	60.976	1.257	19.164.494

(1) El desglose figura en la siguiente página

AFILIACIÓN POR PROVINCIAS Y CC.AA. RÉGIMEN GENERAL. ENERO 2020

	GENERAL	S.E. AGRARIO	S.E.HOGAR	TOTAL RÉGIMEN GENERAL
Almería	183.503	56.000	2.634	242.137
Cádiz	275.424	26.309	4.002	305.734
Córdoba	178.237	66.725	3.549	248.510
Granada	216.112	53.771	5.307	275.190
Huelva	114.647	61.710	1.357	177.713
Jaén	131.643	81.368	2.025	215.036
Málaga	450.558	32.373	11.417	494.347
Sevilla	534.025	84.238	12.667	630.931
ANDALUCÍA	2.084.148	462.494	42.957	2.589.599
Huesca	71.298	3.547	1.387	76.232
Teruel	39.286	948	750	40.984
Zaragoza	339.756	5.868	8.757	354.381
ARAGÓN	450.340	10.363	10.895	471.598
ASTURIAS	277.924	1.060	8.270	287.254
ILLES BALEARS	325.467	2.361	9.867	337.695
Las Palmas	350.292	6.597	5.587	362.475
S.C.Tenerife	306.417	7.441	4.342	318.200
CANARIAS	656.709	14.038	9.929	680.675
CANTABRIA	167.296	925	5.052	173.273
Ávila	36.579	1.166	1.033	38.778
Burgos	115.357	1.131	2.547	119.036
León	116.087	1.224	3.153	120.465
Palencia	48.364	882	894	50.141
Salamanca	88.537	1.807	2.610	92.954
Segovia	43.627	1.294	1.280	46.202
Soria	29.469	622	739	30.830
Valladolid	174.519	3.117	4.205	181.841
Zamora	37.480	1.340	873	39.693
CASTILLA-LEÓN	690.021	12.584	17.336	719.941
Albacete	97.382	9.616	2.309	109.307
Ciudad Real	116.324	11.373	2.980	130.676
Cuenca	50.373	5.787	1.213	57.373
Guadalajara	75.426	673	1.470	77.570
Toledo	170.050	6.799	3.197	180.046
CAST.-LA MANCHA	509.556	34.247	11.168	554.972
Barcelona	2.165.925	4.739	49.213	2.219.876
Girona	245.536	2.975	4.827	253.338
Lleida	140.404	6.426	2.173	149.003
Tarragona	235.143	5.970	3.632	244.745
CATALUÑA	2.787.008	20.109	59.846	2.866.963
Alicante	493.882	15.691	9.059	518.632
Castellón	181.988	9.426	3.810	195.224
Valencia	798.873	30.008	18.221	847.102
C. VALENCIANA	1.474.743	55.126	31.090	1.560.958
Badajoz	156.600	37.783	2.633	197.016
Cáceres	89.484	18.522	1.896	109.901
EXTREMADURA	246.083	56.304	4.529	306.917
A Coruña	328.703	1.943	11.142	341.788
Lugo	80.907	1.715	3.271	85.893
Ourense	75.063	373	3.022	78.457
Pontevedra	262.274	1.325	8.355	271.954
GALICIA	746.946	5.357	25.790	778.092
C. DE MADRID	2.753.147	1.944	104.316	2.859.407
R. DE MURCIA	399.433	74.207	10.909	484.549
NAVARRA	227.655	5.207	7.074	239.936
Araba/Álava	135.505	859	2.940	139.305
Gipuzkoa	247.131	497	9.758	257.385
Bizkaia	382.932	875	15.778	399.585
PAÍS VASCO	765.568	2.231	28.475	796.275
LA RIOJA	97.285	3.983	2.686	103.953
CEUTA	17.429	3	2.119	19.551
MELILLA	17.819	5	1.709	19.533
TOTAL	14.694.576	762.548	394.017	15.851.141

AFILIACIÓN POR PROVINCIAS Y CC.AA. ENERO 2020

VARIACIÓN MENSUAL Y ANUAL

	ENERO 2020	Variación mensual		Variación anual	
		Absoluta	Relativa	Absoluta	Relativa
Almería	302.365	-1.754	-0,58%	8.305	2,82%
Cádiz	370.916	-5.858	-1,55%	9.453	2,62%
Córdoba	301.020	-4.110	-1,35%	-2.333	-0,77%
Granada	340.077	-3.090	-0,90%	6.752	2,03%
Huelva	207.172	5.460	2,71%	6.616	3,30%
Jaén	256.322	-9.307	-3,50%	-13.546	-5,02%
Málaga	614.797	-9.269	-1,49%	18.055	3,03%
Sevilla	742.555	-12.221	-1,62%	14.383	1,98%
ANDALUCÍA	3.135.224	-40.148	-1,26%	47.686	1,54%
Huesca	98.213	-766	-0,77%	2.930	3,07%
Teruel	54.190	-744	-1,35%	387	0,72%
Zaragoza	420.259	-4.305	-1,01%	7.181	1,74%
ARAGÓN	572.662	-5.815	-1,01%	10.498	1,87%
ASTURIAS	362.653	-5.020	-1,37%	3.388	0,94%
ILLES BALEARS	429.013	-6.766	-1,55%	7.588	1,80%
Las Palmas	431.432	-5.937	-1,36%	5.477	1,29%
S.C.Tenerife	384.367	-5.692	-1,46%	7.417	1,97%
CANARIAS	815.800	-11.629	-1,41%	12.893	1,61%
CANTABRIA	215.356	-3.602	-1,65%	3.874	1,83%
Ávila	52.927	-1.072	-1,99%	539	1,03%
Burgos	146.367	-1.703	-1,15%	589	0,40%
León	156.909	-2.258	-1,42%	1.795	1,16%
Palencia	63.257	-673	-1,05%	421	0,67%
Salamanca	119.252	-1.466	-1,21%	837	0,71%
Segovia	60.391	-1.270	-2,06%	707	1,18%
Soria	38.626	-471	-1,20%	336	0,88%
Valladolid	217.652	-2.622	-1,19%	3.607	1,69%
Zamora	56.374	-1.198	-2,08%	16	0,03%
CASTILLA-LEÓN	911.755	-12.734	-1,38%	8.848	0,98%
Albacete	139.037	-1.805	-1,28%	2.305	1,69%
Ciudad Real	166.144	-3.137	-1,85%	-2.923	-1,73%
Cuenca	76.121	-1.105	-1,43%	822	1,09%
Guadalajara	92.501	-1.411	-1,50%	686	0,75%
Toledo	229.582	-3.194	-1,37%	1.421	0,62%
CAST.-LA MANCHA	703.385	-10.651	-1,49%	2.311	0,33%
Barcelona	2.618.247	-26.594	-1,01%	43.724	1,70%
Girona	313.805	-4.404	-1,38%	6.301	2,05%
Lleida	187.693	-1.854	-0,98%	2.907	1,57%
Tarragona	299.906	-6.876	-2,24%	4.559	1,54%
CATALUÑA	3.419.650	-39.727	-1,15%	57.491	1,71%
Alicante	653.157	-11.092	-1,67%	14.723	2,31%
Castellón	236.890	-5.136	-2,12%	1.325	0,56%
Valencia	1.027.759	-17.126	-1,64%	28.065	2,81%
C. VALENCIANA	1.917.806	-33.354	-1,71%	44.113	2,35%
Badajoz	245.887	-4.461	-1,78%	-18	-0,01%
Cáceres	141.032	-2.430	-1,69%	-10	-0,01%
EXTREMADURA	386.920	-6.892	-1,75%	-28	-0,01%
A Coruña	432.032	-5.566	-1,27%	6.223	1,46%
Lugo	120.860	-1.431	-1,17%	283	0,23%
Ourense	101.860	-1.405	-1,36%	1.014	1,01%
Pontevedra	351.754	-5.351	-1,50%	6.615	1,92%
GALICIA	1.006.506	-13.753	-1,35%	14.136	1,42%
C. DE MADRID	3.268.440	-34.083	-1,03%	91.031	2,86%
R. DE MURCIA	585.451	-5.632	-0,95%	16.301	2,86%
NAVARRA	286.929	-2.923	-1,01%	6.796	2,43%
Araba/Álava	159.713	-1.780	-1,10%	2.604	1,66%
Gipuzkoa	324.219	-3.498	-1,07%	5.962	1,87%
Bizkaia	486.039	-5.343	-1,09%	7.881	1,65%
PAÍS VASCO	969.971	-10.621	-1,08%	16.447	1,72%
LA RIOJA	129.523	-797	-0,61%	1.761	1,38%
CEUTA	23.123	289	1,27%	373	1,64%
MELILLA	24.330	-187	-0,76%	-314	-1,28%
TOTAL	19.164.494	-244.044	-1,26%	345.194	1,83%