



UNA  
**POLÍTICA**  
MÁS VIVA QUE  
**NUNCA**

#IMVviva  
@inclusiongob



## CONVERSATORIO: *Las claves del IMV*

**Ministra Elma Saiz**  
@SaizElma  
**y Silvia Intxaurreondo**  
@SIntxaurreondo



GOBIERNO  
DE ESPAÑA

MINISTERIO  
DE INCLUSIÓN, SEGURIDAD SOCIAL  
Y MIGRACIONES



# PERFIL BENEFICIARIO

750.000 HOGARES

2,2 MILLONES DE PERSONAS

68%

FAMILIAS  
CON NIÑOS

DE LAS CUALES...

23%

FAMILIAS  
MONOPARENTALES

28 AÑOS

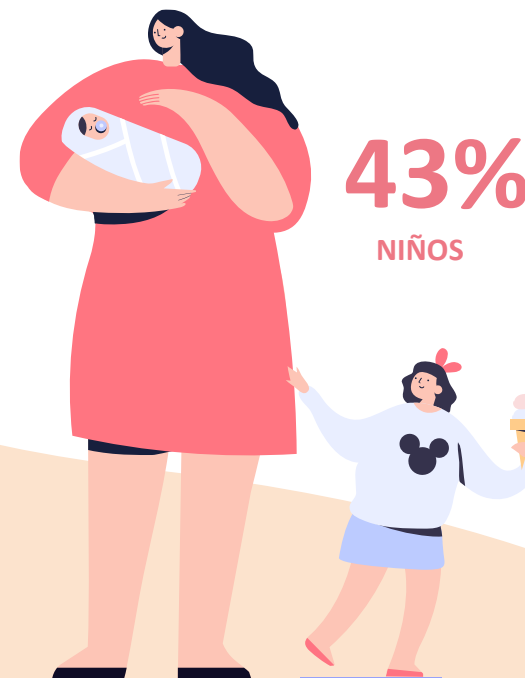
EDAD MEDIA

66%

MUJERES

43%

NIÑOS





# IMV Y EMPLEO

## QUÉ ES EL INCENTIVO AL EMPLEO



### Compatibilidad del IMV con el EMPLEO

En 2023, el incentivo al empleo ha tenido **impacto positivo en 90.000 familias**

En la mitad de los hogares al menos hay **una persona trabajando**



# IMV: CIFRAS ECONÓMICAS

INVERSIÓN ACUMULADA  
**9.300 MILLONES €**

REVALORIZACIÓN 2020 - 2024  
**31%**

**604€**

RENTA MENSUAL  
GARANTIZADA  
UN ADULTO



**967€ -** UN ADULTO  
+ DOS MENORES

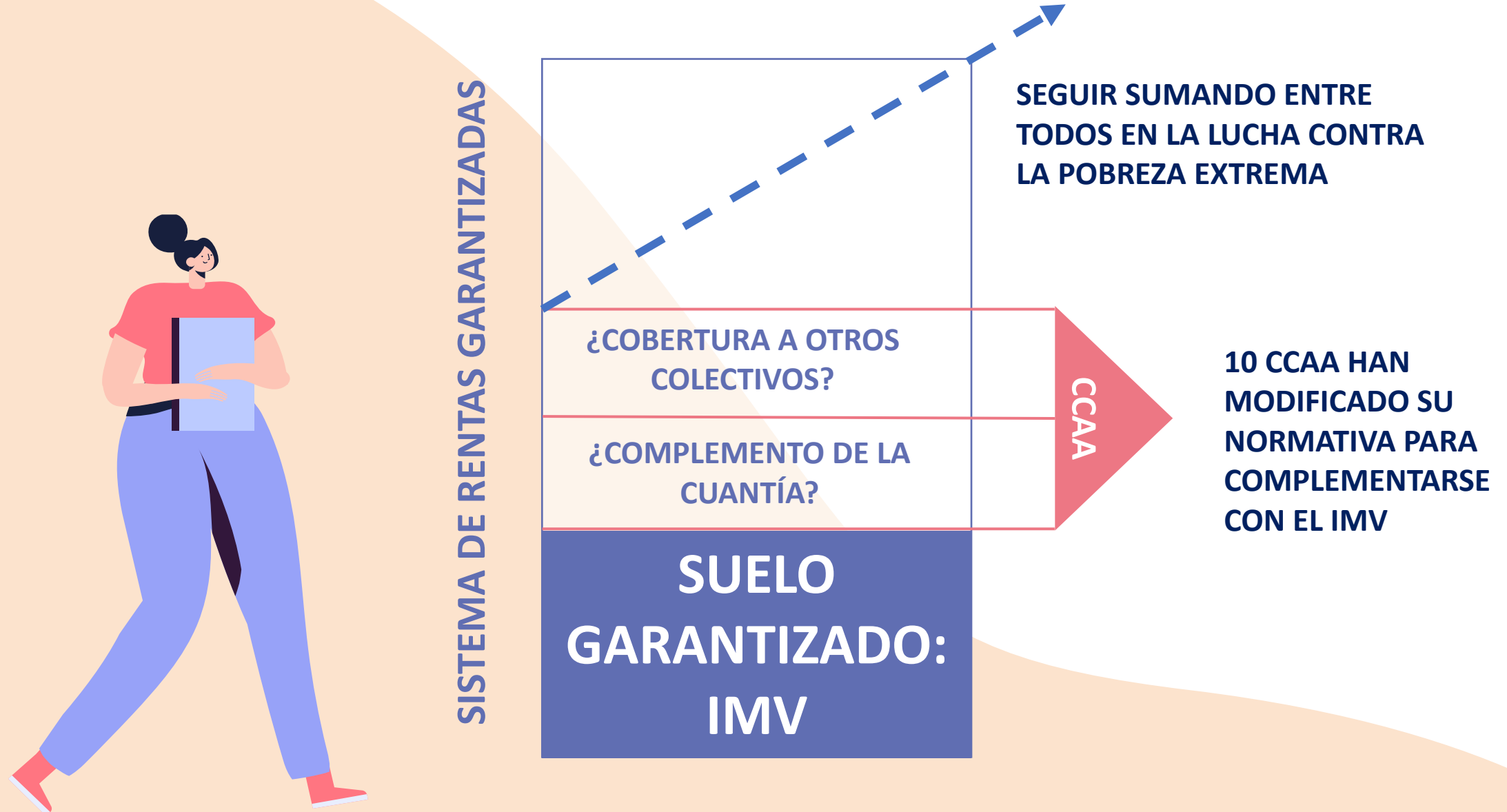
**1.100€ =** MONOPARENTAL  
O DISCAPACIDAD +22%

**1.233€ ≡** MONOPARENTAL Y  
DISCAPACIDAD +44%





# ¿QUÉ PUEDEN HACER LAS CCAA?





# PLAN INTEGRAL DE ACCESIBILIDAD IMV



## AGILIZACIÓN



REFUERZO DE  
LA ATENCIÓN

INTEROPERABILIDAD DE  
DOCUMENTOS EN LA ADMIN.

MAYOR COBERTURA A  
UNIDADES CONVIVENCIA



## CLARIDAD



TELÉFONO  
CORTO

SIMPLIFICACIÓN  
LENGUAJE Y FORMULARIOS

REMODELACIÓN  
PÁGINA WEB



## TRANSPARENCIA



ESTADÍSTICAS  
MENSUALES

CAMPAÑAS ESPECÍFICAS  
BRECHA DE COBERTURA

EVALUACIÓN ITINERARIOS  
POR LA COMISIÓN EUROPEA



**TELÉFONO CORTO IMV**



**020**



## Mesa IMV: *Impulsando mejores vidas*

BENEFICIARIOS:

**Elisa del Carmen Martínez,  
Manuel Fuentes,  
Auristela Rodríguez y  
Desirée García**

Modera Elena Rodríguez





## ***Mesa IMV: Más que una prestación***

### **Secretario de Estado de Seguridad Social y Pensiones**

Borja Suárez Corujo

@CorujoBorja

### **Secretaria General de Inclusión**

Mónica Martínez Bravo

@Mmbravo\_es

Modera Mónica Zas

@MonicaZas

**UNA  
POLÍTICA  
MÁS VIVA QUE  
NUNCA**

**#IMVviva**  
**@inclusion gob**



GOBIERNO  
DE ESPAÑA

MINISTERIO  
DE INCLUSIÓN, SEGURIDAD SOCIAL  
Y MIGRACIONES



# LA MAQUINARIA DEL IMV



FORMULARIO WEB  
+ DOCUMENTOS

AWS

FICHEROS  
DE CONTROL

DOCUMENTOS



INE  
Instituto Nacional de Estadística



SERVICIO PÚBLICO  
DE EMPLEO ESTATAL  
SEPE

REGISTROS  
INTERNOS  
DE SEGURIDAD  
SOCIAL



INSTITUTO NACIONAL DE LA  
SEGURIDAD SOCIAL

RESOLUCIÓN

PLAZO LEGAL  
180 DÍAS

PLAZO MEDIO  
107 DÍAS



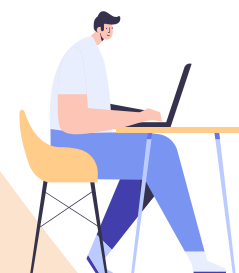
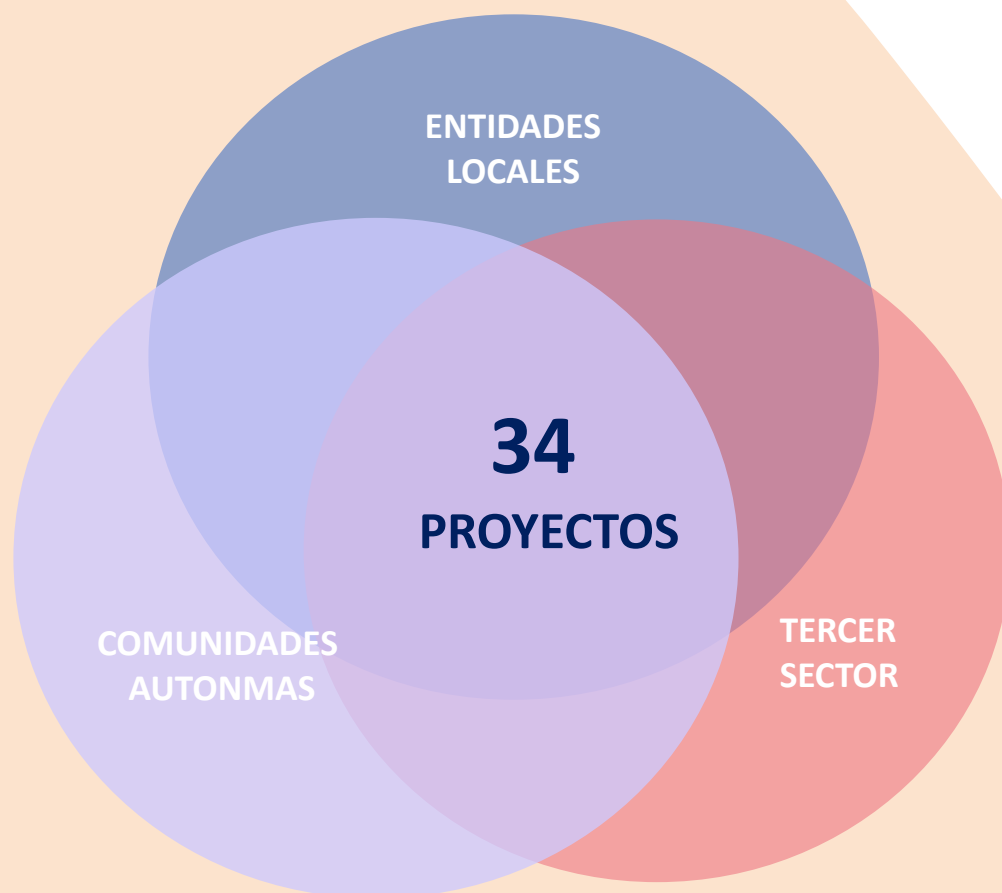
# ITINERARIOS DE INCLUSIÓN IMV



Plan de Recuperación,  
Transformación  
y Resiliencia

C23

212 Millones €  
80.000 participantes



EVALUACIÓN

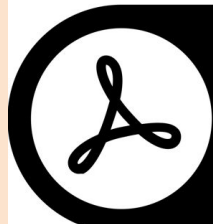
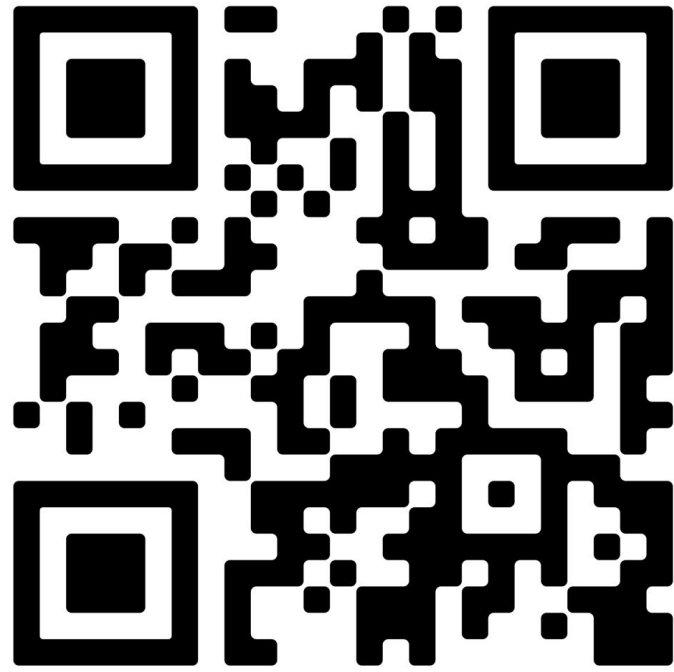


EVIDENCIAS



EFICACIA  
DE LA POLÍTICA  
PÚBLICA

METODOLOGIA ALEATORIZADA



Descarga

**INFORME BRECHA  
DE COBERTURA  
*NON TAKE UP***