

# PALANCAS PARA LA INCLUSIÓN

Recomendaciones del Laboratorio de Políticas de Inclusión en base a la Evidencia Científica



# DEL IMV A LAS POLÍTICAS DE INCLUSIÓN



Plan de Recuperación,  
Transformación y Resiliencia



Financiado por  
la Unión Europea  
NextGenerationEU



INGRESO MÍNIMO VITAL  
2020



PLAN DE RECUPERACIÓN  
2021



LABORATORIO  
DE INCLUSIÓN  
2021-2024



**34**  
**Proyectos**

**212**  
**Millones €**

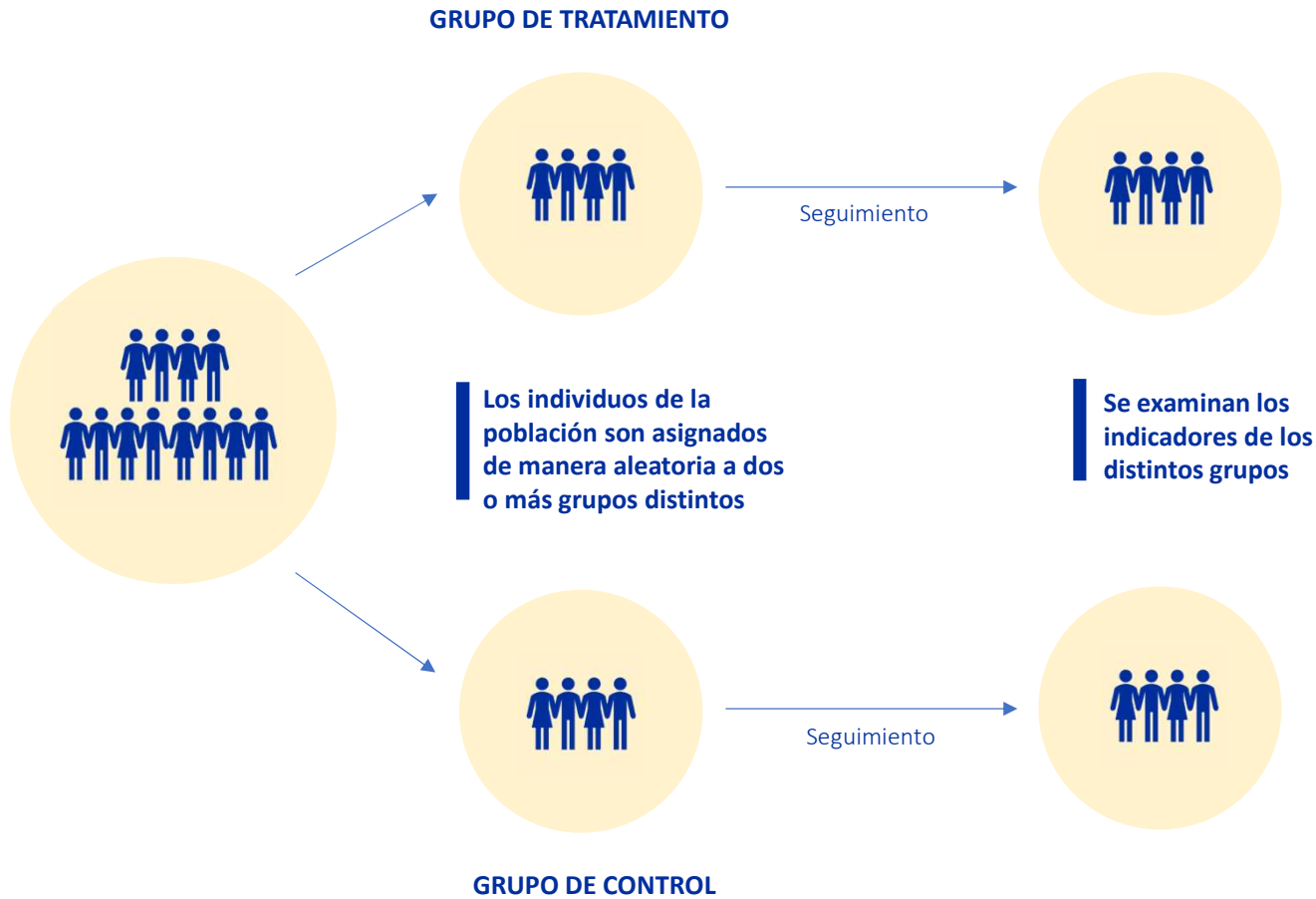
**En toda España**

**Con CCAA, EELL y Tercer Sector**

**Innovación en gobernanza**

**Innovación en metodología**

# ENSAYO CONTROLADO ALEATORIZADO METODOLOGÍA



## TEORÍA DEL CAMBIO



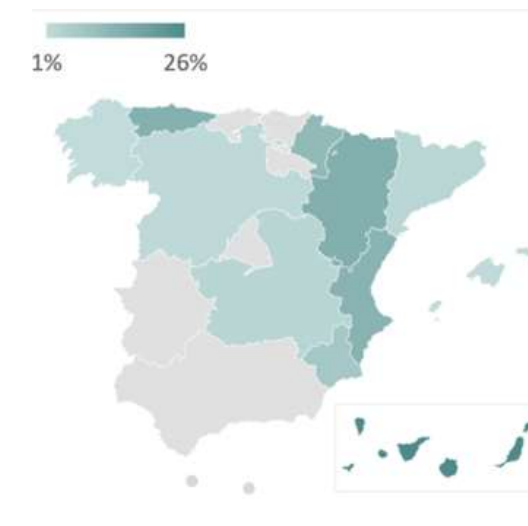
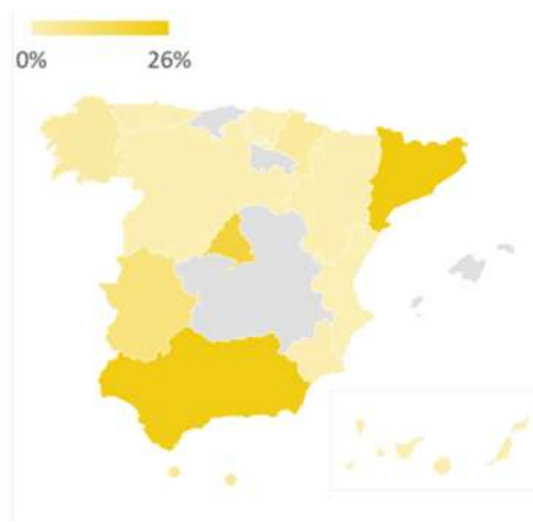
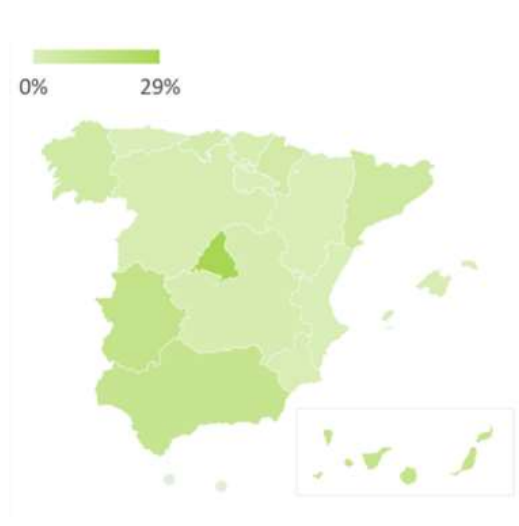


# ÁREAS DE INTERVENCIÓN

1



Porcentaje de participantes en relación con la población en situación de pobreza severa

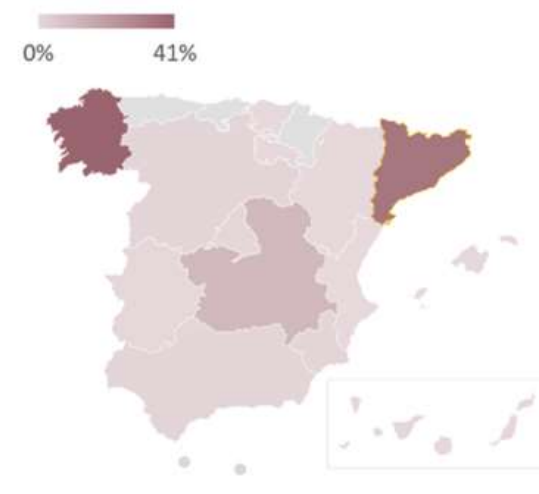
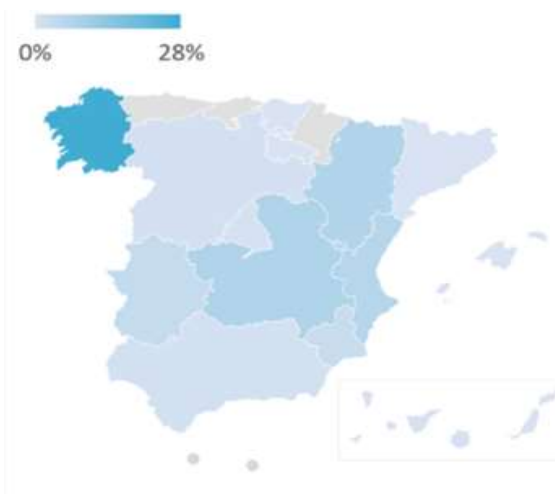


# ÁREAS DE INTERVENCIÓN

2



Porcentaje de participantes en relación con la población en situación de pobreza severa



## 10 Claves para impulsar nuevas políticas públicas de inclusión

### LA PERSONA – Reconocer la singularidad de cada individuo

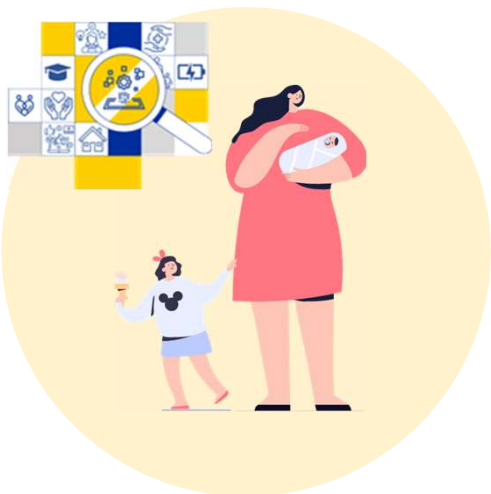
1. Atención personalizada
2. Actuaciones multi-ámbito
3. Atención psicológica
4. Inversión en educación
5. Formación digital

### LOS PROCESOS – Lecciones aprendidas desde la práctica

6. Captación y fidelización
7. Servicios Sociales y Tercer Sector
8. Acompañamiento personalizado

### LA EVALUACIÓN – El futuro del Laboratorio de Políticas de Inclusión

9. Innovación metodológica
10. Escalabilidad de resultados







## 10 Claves para impulsar nuevas políticas públicas de inclusión

### LA PERSONA

**1. Atención personalizada.** Trabajar desde la individualidad aumenta hasta un 45% la contratación de personas con discapacidad intelectual

**2. Actuación en distintos ámbitos.** El empleo personalizado saca de la calle al 72% de las personas sin hogar. Las actuaciones integrales aumentan hasta en 200 euros los ingresos mensuales de la familia e incrementan las notas de los niños.

**3. Redes comunitarias/atención psicológica.** El trabajo con la familia aumenta la participación en la comunidad hasta un 20%

**4. Inversión en educación.** El refuerzo educativo y las tutorías aumentan el éxito educativo en un 40% de los casos. Esto no significa que mejoren las aspiraciones educativas. Hay que seguir trabajando.

**5. Formación para la brecha digital.** La formación en digitalización tiene efectos inmediatos y muy positivos para la independencia de la persona en su relación con los trámites por internet, pero no asegura trabajo a corto plazo.

### LOS PROCESOS

### LA EVALUACIÓN



## 10 Claves para impulsar nuevas políticas públicas de inclusión

### LA PERSONA

### LOS PROCESOS

#### 6. Captación y fidelización de proyectos

Ha habido proyectos en los que solo se ha podido localizar al 20% de los potenciales participantes. Las cartas postales solo llegan al 20% de los destinatarios.

#### 7. Colaboración con administraciones y entidades de proximidad al ciudadano

Dos de cada tres participantes han venido derivados de los servicios sociales y las entidades del Tercer Sector.

#### 8. Refuerzo en procesos de acompañamiento

Para reducir el NTU no es suficiente con dar información. Las redes sociales no funcionan para este fin. Solo el acompañamiento personal puede aumentar hasta en un 20% el número de solicitudes IMV.

### LA EVALUACIÓN



## 10 Claves para impulsar nuevas políticas públicas de inclusión

LA PERSONA

LOS PROCESOS

LA EVALUACIÓN

### 9. Potenciar metodologías de evaluación

Principal evidencia: el Laboratorio de Políticas de Inclusión se ha demostrado deseable y necesario para la mejora de las políticas públicas.

### 10. Reinvertir los aprendizajes para escalar las mejores prácticas

Ya existen proyectos que pueden ser escalados. El Gobierno de Canarias ha manifestado la intención de escalar el proyecto de capacitación digital de EAPN-Canarias. Fundación La Caixa implementará la actuación de 0-3 en este curso. F. Cajasol financiará el programa Lecxit, de Fundación Lara, en Andalucía.

# PALANCAS PARA LA INCLUSIÓN

GRACIAS

