



GOBIERNO
DE ESPAÑA

MINISTERIO
DE TRABAJO, MIGRACIONES
Y SEGURIDAD SOCIAL

SECRETARÍA DE ESTADO
DE SEGURIDAD SOCIAL

Afiliación a la Seguridad Social

Agosto 2018



AFILIADOS OCUPADOS A LA SEGURIDAD SOCIAL

ÍNDICE

	Página
Radiografía de la situación actual	3
Nota resumen de los datos mensuales de afiliación	4
Serie histórica de afiliación media por actividad económica y relación laboral	7
Serie histórica de afiliación media por actividad económica y relación laboral con ajuste estacional	8
Número de Convenios Especiales	9
Número de empresas del régimen general con trabajadores a fin de mes según tamaño de la empresa. Reg. General	10
Número de empresas del régimen especial del mar con trabajadores a fin de mes según tamaño de la empresa. Reg. Mar	11
Número de empresas del régimen especial del carbón con trabajadores a fin de mes según tamaño de la empresa. Reg. Carbón	12
Número de empresas del total sistema de la empresa.	13
Evolución de la afiliación diaria.	14
Distribución por regímenes	15
Evolución por regímenes	16
Evolución de la afiliación mensual y anual (gráfico)	17
Evolución de la afiliación por género	18
Evolución de la afiliación de trabajadores extranjeros	19
Evolución mensual. Total Sistema	20
Evolución de la variación mensual y anual (gráfico)	21
Tasas de variación interanual de la afiliación (gráfico)	22
Evolución mensual. Régimen General	23
Régimen General. Distribución por sectores de actividad	24
Número medio de afiliados en alta en Inventarios de Entes de Administraciones Públicas por Actividad (Excluidos trabajadores de Mutualidades)	25
Evolución mensual. Régimen Esp. Trabajadores Autónomos	26
Régimen Autónomos. Distribución por sectores de actividad	27
Evolución mensual. Régimen Esp. Trabajadores del Mar	28
Evolución mensual. Régimen Esp. Minería del Carbón	29
Evolución de la relación afiliados/pensionistas	30
Distribución por Provincias, CC.AA y Regímenes	31
Distribución por Provincias, CC.AA. (Régimen General)	32
Distribución por Provincias y CC.AA. Variaciones mensual y anual.	33

Agosto 2018

Afiliados

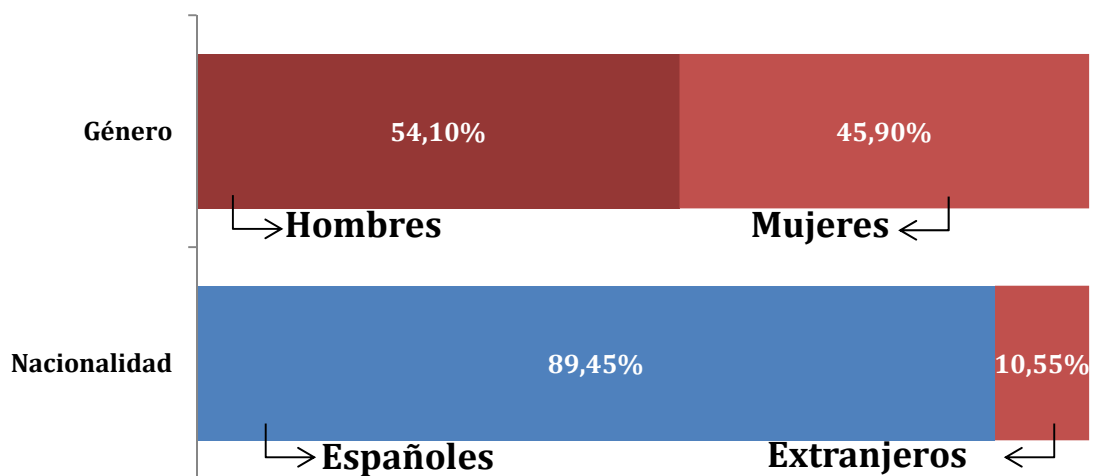
18.839.814

-202.996
-1,07%

VARIACIÓN
MENSUAL

VARIACIÓN
ANUAL

529.970
2,89%



AFILIADOS OCUPADOS A LA SEGURIDAD SOCIAL
AGOSTO 2018

AFILIADOS MEDIOS MENSUALES

El número medio de afiliados al Sistema de la Seguridad Social durante el mes de Agosto ha alcanzado la cifra de 18.839.814 para el Total Sistema y 15.519.469 para el Régimen General (Incluye Sistemas Especiales Agrario y Hogar).

La tasa interanual asciende a un 2,89% para el Total Sistema y a un 3,29% para el Régimen General (Incluye Sistemas Especiales Agrario y Hogar).

La evolución interanual (AGOSTO sobre AGOSTO) de la afiliación media por regímenes ha sido:

REGÍMENES	AFILIADOS MEDIOS AGOSTO 2018	VARIACIÓN INTERANUAL	
		Absoluta	Relativa
Régimen General	15.519.469	494.120	3,29%
General	14.392.335	516.262	3,72%
S. E. Agrario	714.925	-12.239	-1,68%
S. E. Hogar	412.210	-9.903	-2,35%
R.E. Autónomos	3.249.275	36.135	1,12%
R.E. Mar	68.884	144	0,21%
R.E. Carbón	2.185	-429	-16,42%
TOTAL	18.839.814	529.970	2,89%

En el R. General, cabe destacar un decremento respecto al mes de julio en los siguientes Secciones:

P "Educación"	-57.706 (-7,45%)
C "Industria Manufacturera"	-23.632 (-1,29%)
F "Construcción.	-20.261 (-2,41%)
R "Actividades Administrativas y Servicios Auxiliares"	-18.035 (-1,36%)
R "Actividades Artísticas, Recreativas y de Entretenimiento"	-15.679 (-5,92%)
G "Comercio Repar. Vehículos de Motor y Motocicletas	-12.710 (-0,52%)
M "Actividades Profesionales Científicas y Técnicas.....	-11.549 (-1,57%)

En sentido contrario tenemos

Q "Actividades Sanitarias y Servicios Sociales"	15.287 (0,99%).
---	-----------------

Desde 2001, la evolución registrada de afiliados medios en el mes de Agosto tanto para el Total Sistema, como para el Régimen General, arroja las siguientes cifras:

EVOLUCIÓN DE LA AFILIACIÓN MEDIA EN EL MES DE AGOSTO								
AÑOS	VARIACIÓN INTERANUAL AGOSTO/AGOSTO				VARIACIÓN INTERMENSUAL AGOSTO/JULIO			
	TOTAL SISTEMA		R. GENERAL (1)		TOTAL SISTEMA		R. GENERAL (1)	
2001					-112.204	-0,70%	-108.240	-0,91%
2002	492.395	3,11%	429.781	3,63%	-97.434	-0,59%	-92.889	-0,75%
2003	488.231	2,99%	400.682	3,27%	-131.920	-0,78%	-124.390	-0,97%
2004	450.138	2,68%	411.074	3,25%	-154.342	-0,89%	-138.051	-1,04%
2005	908.138	5,26%	675.919	5,17%	-92.081	-0,50%	-104.539	-0,75%
2006	592.234	3,26%	577.698	4,20%	-184.410	-0,97%	-164.526	-1,13%
2007	525.639	2,80%	512.998	3,58%	-206.865	-1,06%	-195.038	-1,30%
2008	-148.629	-0,77%	-173.737	-1,17%	-244.666	-1,26%	-222.006	-1,49%
2009	-1.136.246	-5,94%	-1.012.217	-6,90%	-142.244	-0,78%	-115.960	-0,84%
2010	-284.846	-1,58%	-209.987	-1,54%	-131.858	-0,74%	-104.951	-0,77%
2011	-215.947	-1,22%	-195.112	-1,45%	-136.834	-0,78%	-116.085	-0,87%
2012	-604.540	-3,45%	-648.354	-4,89%	-136.762	-0,80%	-121.741	-0,96%
2013	-568.290	-3,36%	-500.843	-3,97%	-99.069	-0,60%	-66.544	-0,55%
2014	321.833	1,97%	238.717	1,97%	-97.582	-0,58%	-72.149	-0,58%
2015	531.378	3,19%	467.193	3,79%	-134.289	-0,78%	-103.642	-0,80%
2016	519.096	3,02%	481.490	3,76%	-144.997	-0,81%	-109.878	-0,82%
2017	609.849	3,45%	584.508	4,40%	-179.485	-0,97%	-142.362	-1,02%
2018	529.970	2,89%	516.262	3,72%	-202.996	-1,07%	-154.637	-1,06%

⁽¹⁾ A partir de 01.01.2012 no incluye el S.E. Agrario ni el S.E. Hogar

La tasa interanual del Régimen Especial de Trabajadores Autónomos medios se sitúa en el 1,12%.

En cuanto a los restantes Regímenes (Agrario, Mar, Carbón y Hogar), el conjunto de todos ellos supone un decremento en los últimos doce meses de -22.428 afiliados.

EVOLUCIÓN DURANTE EL AÑO 2018

La comparación interanual es:

REGÍMENES	AFILIADOS MEDIOS AÑO 2018 (HASTA AGOSTO)	AFILIADOS MEDIOS AÑO 2017 (HASTA AGOSTO)	DIFERENCIA	
			Absoluta	Relativa
Régimen General	15.399.519	14.855.272	544.247	3,66
General	14.210.034	13.647.875	562.159	4,12
S. E. Agrario	771.451	780.967	-9.516	-1,22
S. E. Hogar ⁽¹⁾	418.034	426.431	-8.397	-1,97
R.E. Autónomos	3.241.842	3.210.266	31.576	0,98
R.E. Mar	65.031	64.799	232	0,36
R.E. Carbón	2.276	2.638	-362	-13,73
TOTAL	18.708.668	18.132.975	575.693	3,17

⁽¹⁾ En el S. E. de E. del Hogar (vigente desde 1.01.12) se incluyen los afiliados del extinguido R. E. del Hogar.

SERIE HISTÓRICA DE AFILIACIÓN MEDIA POR ACTIVIDAD ECONÓMICA Y RELACIÓN LABORAL (*)

	Actividad Económica					Total	Tipo relación laboral	
	Agricultura, Ganadería y Pesca.	Industria	Construcción	Servicios	No consta		Asalariados	No asalariados
SERIE HISTÓRICA DE LOS MESES DE AGOSTO								
2001	1.294.044	2.671.516	1.722.661	10.130.986	10.203	15.829.410	12.834.758	2.994.652
2002	1.290.141	2.669.008	1.829.633	10.523.515	9.509	16.321.805	13.283.216	3.038.588
2003	1.302.769	2.659.461	1.908.300	10.930.344	9.162	16.810.036	13.695.293	3.114.743
2004	1.246.095	2.645.748	2.010.139	11.351.630	6.563	17.260.175	14.046.612	3.213.562
2005	1.248.898	2.640.501	2.209.901	12.064.270	4.744	18.168.313	14.811.434	3.356.879
2006	1.186.205	2.636.006	2.371.447	12.566.756	133	18.760.547	15.326.871	3.433.676
2007	1.179.275	2.703.660	2.436.256	12.966.886	108	19.286.185	15.788.854	3.497.332
2008	1.189.588	2.637.941	2.143.438	13.166.490	100	19.137.556	15.646.706	3.490.851
CLASIFICACIÓN SEGÚN CNAE-2009								
2008	1.133.331	2.687.358	2.262.918	13.053.849	100	19.137.556	15.646.706	3.490.851
2009	1.178.353	2.379.346	1.770.832	12.672.779	0	18.001.310	14.696.108	3.305.202
2010	1.162.048	2.287.870	1.550.257	12.716.289	0	17.716.464	14.485.320	3.231.144
2011	1.157.114	2.233.630	1.350.394	12.759.380	0	17.500.517	14.308.193	3.192.324
2012	1.155.219	2.101.169	1.110.617	12.528.972	0	16.895.977	13.828.512	3.067.465
2013	1.057.034	2.017.821	990.460	12.262.373	0	16.327.687	13.280.595	3.047.092
2014	1.063.734	2.028.995	986.773	12.570.019	0	16.649.521	13.527.141	3.122.380
2015	1.075.380	2.076.880	1.030.791	12.997.848	0	17.180.899	14.004.077	3.176.822
2016								
enero	1.144.564	2.075.166	1.006.444	12.878.184	0	17.104.357	13.941.901	3.162.456
febrero	1.117.907	2.090.256	1.027.600	12.931.949	0	17.167.712	14.000.239	3.167.473
marzo	1.115.643	2.094.151	1.035.162	13.060.843	0	17.305.798	14.122.176	3.183.622
abril	1.127.794	2.105.140	1.045.171	13.185.730	0	17.463.836	14.265.423	3.198.412
mayo	1.144.842	2.117.311	1.057.184	13.342.503	0	17.661.840	14.449.664	3.212.175
junio	1.131.878	2.135.281	1.070.776	13.422.337	0	17.760.271	14.536.969	3.223.302
julio	1.105.494	2.154.323	1.071.999	13.513.176	0	17.844.992	14.625.699	3.219.293
agosto	1.086.319	2.133.364	1.057.778	13.422.534	0	17.699.995	14.493.876	3.206.119
septiembre	1.114.187	2.143.292	1.058.188	13.396.354	0	17.712.021	14.505.766	3.206.255
octubre	1.140.899	2.146.984	1.071.123	13.454.350	0	17.813.356	14.604.319	3.209.037
noviembre	1.127.301	2.154.576	1.082.575	13.416.072	0	17.780.524	14.571.881	3.208.642
diciembre	1.171.126	2.146.162	1.062.687	13.469.079	0	17.849.055	14.640.112	3.208.942
2017								
enero	1.168.457	2.137.038	1.053.522	13.315.157	0	17.674.175	14.482.243	3.191.931
febrero	1.142.403	2.151.156	1.078.910	13.375.787	0	17.748.255	14.552.323	3.195.932
marzo	1.139.254	2.161.359	1.099.429	13.509.964	0	17.910.007	14.698.871	3.211.136
abril	1.154.665	2.168.602	1.106.643	13.692.312	0	18.122.222	14.893.940	3.228.282
mayo	1.186.445	2.184.600	1.123.413	13.850.956	0	18.345.414	15.102.143	3.243.271
junio	1.158.375	2.202.121	1.135.138	13.937.473	0	18.433.107	15.180.524	3.252.582
julio	1.114.705	2.221.141	1.139.174	14.014.308	0	18.489.329	15.245.198	3.244.131
agosto	1.096.239	2.199.968	1.119.443	13.894.194	0	18.309.844	15.082.424	3.227.420
septiembre	1.121.454	2.212.030	1.125.097	13.877.580	0	18.336.161	15.105.445	3.230.717
octubre	1.122.749	2.214.116	1.143.717	13.949.947	0	18.430.529	15.198.044	3.232.485
noviembre	1.131.650	2.223.869	1.159.609	13.902.629	0	18.417.756	15.192.200	3.225.556
diciembre	1.163.148	2.216.388	1.141.145	13.939.519	0	18.460.201	15.240.886	3.219.315
2018								
enero	1.159.032	2.207.618	1.133.306	13.782.075	0	18.282.031	15.073.764	3.208.267
febrero	1.137.260	2.223.498	1.156.868	13.845.888	0	18.363.514	15.139.336	3.224.178
marzo	1.126.166	2.229.832	1.162.613	13.983.436	0	18.502.088	15.257.520	3.244.568
abril	1.147.698	2.235.667	1.177.607	14.117.488	0	18.678.461	15.417.477	3.260.984
mayo	1.177.677	2.247.331	1.197.628	14.293.032	0	18.915.668	15.640.288	3.275.380
junio	1.159.067	2.266.172	1.212.769	14.368.982	0	19.006.990	15.719.438	3.287.552
julio	1.115.841	2.280.794	1.218.566	14.427.609	0	19.042.810	15.761.535	3.281.275
agosto	1.087.267	2.255.387	1.195.997	14.301.163	0	18.839.814	15.576.488	3.263.326
septiembre								
octubre								
noviembre								
diciembre								

(*) La suma de los Afiliados Medios de marzo y abril 2018 por Sectores de Actividad no coincide con el Total de Afiliados Medios, esto es debido a que a lo largo del mes se han producido altas en el Régimen 111 cuyo CCC no tiene asignada Actividad Económica en la Clasificación Nacional de Actividades Económicas 2009.

SERIE HISTÓRICA DE AFILIACIÓN MEDIA POR ACTIVIDAD ECONÓMICA Y RELACION LABORAL CON AJUSTE ESTACIONAL

	Actividad Económica				Total	Tipo relación laboral	
	Agricultura, Ganadería y Pesca	Industria	Construcción	Servicios		Asalariados	No asalariados
Revisión diciembre de 2014							
SERIE HISTÓRICA DE LOS MESES DE AGOSTO							
2001	1.304.702	2.695.248	1.741.469	10.004.111	15.754.125	12.770.425	2.985.760
2002	1.302.506	2.689.883	1.849.250	10.397.932	16.249.513	13.220.236	3.030.288
2003	1.316.492	2.678.301	1.929.797	10.803.386	16.743.610	13.636.939	3.107.086
2004	1.259.312	2.662.595	2.032.324	11.237.308	17.205.918	14.000.312	3.206.574
2005	1.259.610	2.655.652	2.234.264	11.966.946	18.126.753	14.776.093	3.350.925
2006	1.197.772	2.651.610	2.402.960	12.497.117	18.748.902	15.319.166	3.428.520
2007	1.190.820	2.720.456	2.469.716	12.909.798	19.294.713	15.800.075	3.492.632
2008	1.209.474	2.647.922	2.168.133	13.083.016	19.124.115	15.635.956	3.485.391
CLASIFICACIÓN SEGÚN CNAE-2009. Revisión de Enero 2018							
2008	1.155.390	2.686.873	2.268.313	12.954.258	19.068.284	15.580.364	3.485.858
2009	1.206.249	2.376.759	1.764.732	12.573.060	17.923.192	14.624.498	3.301.142
2010	1.194.680	2.284.360	1.543.008	12.611.715	17.639.318	14.412.121	3.227.567
2011	1.189.910	2.229.077	1.343.592	12.645.438	17.424.502	14.233.642	3.189.216
2012	1.187.874	2.096.492	1.105.492	12.418.904	16.821.510	13.756.942	3.065.663
2013	1.095.090	2.013.905	986.707	12.166.361	16.264.051	13.219.161	3.045.041
2014	1.106.351	2.025.971	984.386	12.485.984	16.597.423	13.475.103	3.120.041
2015	1.119.158	2.074.228	1.030.324	12.919.318	17.136.502	13.957.932	3.174.731
2016							
enero	1.121.812	2.098.184	1.038.570	13.088.096	17.345.392	14.159.827	3.184.697
febrero	1.117.737	2.103.225	1.040.401	13.122.885	17.383.452	14.192.328	3.190.256
marzo	1.118.470	2.107.262	1.040.631	13.158.777	17.428.716	14.236.039	3.194.762
abril	1.120.157	2.112.552	1.042.308	13.182.624	17.466.558	14.275.042	3.196.097
mayo	1.114.252	2.117.085	1.045.729	13.217.170	17.508.286	14.313.308	3.197.603
junio	1.123.858	2.122.560	1.051.412	13.262.998	17.571.897	14.374.092	3.199.995
julio	1.131.336	2.127.654	1.054.901	13.308.310	17.626.658	14.424.465	3.202.080
agosto	1.130.055	2.131.236	1.059.331	13.347.807	17.661.582	14.452.347	3.204.156
septiembre	1.128.730	2.136.002	1.062.934	13.385.084	17.700.930	14.492.821	3.205.216
octubre	1.155.869	2.142.540	1.067.541	13.429.365	17.792.689	14.584.439	3.207.568
noviembre	1.131.448	2.147.424	1.071.423	13.466.273	17.815.100	14.602.746	3.210.501
diciembre	1.138.005	2.151.374	1.075.101	13.502.434	17.858.830	14.645.975	3.212.408
2017							
enero	1.144.067	2.159.340	1.085.135	13.540.882	17.920.096	14.708.059	3.214.720
febrero	1.142.402	2.165.388	1.092.160	13.582.611	17.975.288	14.754.886	3.219.148
marzo	1.142.480	2.171.985	1.099.794	13.626.280	18.042.269	14.819.558	3.222.704
abril	1.145.113	2.178.461	1.105.833	13.680.193	18.120.507	14.900.237	3.225.758
mayo	1.150.532	2.183.890	1.110.262	13.720.501	18.182.418	14.956.228	3.228.286
junio	1.146.916	2.188.900	1.114.826	13.764.456	18.233.184	15.006.179	3.228.808
julio	1.140.479	2.193.638	1.120.149	13.797.484	18.260.014	15.033.054	3.226.932
agosto	1.140.243	2.198.245	1.123.327	13.823.673	18.275.801	15.043.138	3.226.458
septiembre	1.137.159	2.204.184	1.131.016	13.867.070	18.329.242	15.095.659	3.229.046
octubre	1.137.714	2.210.041	1.140.129	13.913.654	18.404.416	15.175.089	3.230.082
noviembre	1.136.244	2.216.384	1.147.993	13.946.845	18.449.464	15.222.119	3.227.175
diciembre	1.132.075	2.221.167	1.154.524	13.974.017	18.469.854	15.247.534	3.222.813
2018							
enero	1.134.838	2.230.656	1.167.313	14.015.742	18.536.432	15.308.829	3.231.172
febrero	1.137.259	2.238.209	1.171.076	14.060.006	18.598.438	15.350.093	3.247.599
marzo	1.129.355	2.242.320	1.165.527	14.103.841	18.638.775	15.382.807	3.256.257
abril	1.138.204	2.244.304	1.174.192	14.104.991	18.676.694	15.423.995	3.258.434
mayo	1.142.029	2.246.600	1.183.608	14.158.400	18.747.592	15.489.159	3.260.247
junio	1.147.601	2.252.568	1.191.067	14.190.591	18.800.828	15.538.887	3.263.523
julio	1.141.641	2.252.552	1.198.215	14.204.369	18.806.613	15.542.186	3.263.879
agosto	1.130.911	2.253.620	1.200.147	14.228.569	18.804.783	15.535.912	3.262.353
septiembre							
octubre							
noviembre							
diciembre							

NÚMERO MEDIO DE CONVENIOS ESPECIALES. AGOSTO 2018

TIPO CONVENIO	TOTAL REGÍMENES	ASISTENCIA SANITARIA
01 C.E. ORDINARIO	100.255	0
02 C.E. BENEF. SUBSIDIO DESEMPLEO	8.771	0
04 C.E. TRABAJADORES A TIEMPO PARCIAL	6.337	0
05 C.E. REDUC. JORNADA GUARDA LEGAL	359	0
06 C.E. EMIGRANTES E HIJOS EN EL EXTRANJERO	2.123	0
07 C.E. EMIGRANTES RETORNADOS	876	0
08 C.E. FUNC/EMPL ORG INTERGUBERNAMENTALES EXTRANJERO	152	0
09 C.E. TEMP.PER.INAC	1	0
10 C.E. RG MUTUALISMO L	0	0
14 C.E. ASIST. SANITARIA EMIGRANTES	0	630
15 C.E. ASIST. SANITARIA PENSIONISTAS SUIZOS	0	7.083
16 C.E. TRAB. TEMPORADA OM 25	16	0
17 C.E. DEPORTISTAS DE ALTO NIVEL	265	0
18 C.E. FIJOS DISCONTINUOS OM	2	0
19 C.E. EMIGRANTES R.E. MAR ANTERIORES 1995	4	0
20 C.E. EMIGRANTES RETOR. ESTANCIA TEMPORAL	0	5
21 C.E. FUNC/AGENTES COMUNIDAD EUROPEA	12	0
22 C.E. EMIGRANTES EXTRANJERO PAGO MENSUAL	459	0
23 C.E. FUNC/EMPL ORG INTERGUBERNAMENTAL SEDE EN ESPAÑA	38	0
24 C.E. ASANITARIA FUNC/EMPL ORGAN NTERGUBERNAMENTAL SEDE EN ESPAÑA	0	5
25 C.E. ASIST. SANITARIA EMIGRANTES CUENTA PROPIA	0	67
26 EXPEDIENTE REGULACION EMPLEO MÁS 55 AÑOS	6.783	0
27 EXPEDIENTE REGULACION EMPLEO MAS 61 AÑOS	3.350	0
28 EXP REG EMPLEO SUB DESEMPLEO MÁS 55 AÑOS	1.064	0
29 EXP REG EMPLEO SUB DESEMPLEO MÁS 61 AÑOS	135	0
30 C.E. ALTA SIN RETRIBUCION	11	0
31 C.E. CESE DE SERVICIO O ACTIVIDAD	672	0
32 C.E. CLAUSULA ADICIONAL CONVENIO ERE	3.130	0
33 C.E. OBLIGATORIO CUIDADOR NO PROFESIONAL	7.688	0
34 C.E. OBLIG.CUIDADOR NO PROFESIONAL PERCEPTOR SUBSIDIO FEBRERO 52 AÑOS	95	0
35 C.E. VOLUNTARIO CUIDADOR NO PROFESIONAL	0	0
36 C.E. VOLUNT.CUIDADOR NO PROFESIONAL PERCEPTOR SUBSIDIO FEBRERO 52 AÑOS	0	0
37 C.E. COTIZ. ADIC, ERE 76/2	343	0
39 C.E. TRABAJADORES AGENCIAS	126	0
40 C.E. PROGRAMAS DE FORMACIÓN	1.273	0
41 C.E. DISC. DIF. INS.LAB	116	0
TOTAL CONVENIOS	144.454	7.789

NÚMERO DE EMPRESAS EN EL RÉGIMEN GENERAL CON TRABAJADORES A FIN DE MES (1)
Código de Cuenta de Cotización

	1 TRABAJADOR	DE 2 A 5 TRAB.	DE 6 A 50 TRAB.	DE 51 A 100 TRAB.	DE 101 A 500 TRAB.	MAS DE 500 TRAB.	TOTAL
SERIE HISTÓRICA DE LOS MESES DE JULIO							
2009	574.472	578.820	320.298	19.388	13.576	2.023	1.508.577
2010	562.537	573.989	312.608	19.005	13.537	2.089	1.483.765
2011	556.325	565.238	303.946	18.708	13.347	2.068	1.459.632
2012	555.616	543.447	283.813	17.512	12.494	1.955	1.414.837
2013	556.647	532.182	274.089	16.795	12.231	1.885	1.393.829
2014	571.932	543.227	279.302	17.103	12.474	1.937	1.425.975
2015	587.160	556.100	291.088	17.735	12.961	2.009	1.467.053
2016							
Enero	586.503	543.824	284.285	17.417	13.108	2.035	1.447.172
Febrero	585.655	545.383	286.266	17.595	13.114	2.023	1.450.036
Marzo	588.052	550.822	289.743	17.682	13.211	2.040	1.461.550
Abril	591.368	559.461	296.429	18.015	13.500	2.064	1.480.837
Mayo	590.982	561.441	298.599	18.219	13.458	2.065	1.484.764
Junio	587.619	564.409	301.568	18.151	13.342	2.061	1.487.150
Julio	584.057	569.488	307.728	18.512	13.669	2.106	1.495.560
Agosto	579.177	557.093	299.363	18.073	13.415	2.041	1.469.162
Septiembre	580.057	555.539	297.465	18.331	13.634	2.080	1.467.106
Octubre	580.029	556.879	299.505	18.311	13.743	2.099	1.470.566
Noviembre	579.015	556.519	299.478	18.296	13.777	2.125	1.469.210
Diciembre	577.463	555.088	297.763	18.258	13.704	2.108	1.464.384
2017							
Enero	572.271	549.887	296.400	18.219	13.644	2.088	1.452.509
Febrero	573.556	553.621	300.532	18.453	13.821	2.086	1.462.069
Marzo	574.732	558.420	304.941	18.550	13.897	2.094	1.472.634
Abril	578.540	567.636	312.151	19.059	14.146	2.154	1.493.686
Mayo	577.756	569.153	314.255	19.249	14.216	2.149	1.496.778
Junio	573.981	570.378	316.935	19.250	14.045	2.131	1.496.720
Julio	568.030	570.281	318.873	19.406	14.195	2.179	1.492.964
Agosto	564.997	561.587	312.816	19.082	14.068	2.154	1.474.704
Septiembre	569.129	566.496	315.033	19.606	14.550	2.223	1.487.037
Octubre	566.039	562.794	313.183	19.379	14.446	2.203	1.478.044
Noviembre	565.272	562.653	314.058	19.363	14.467	2.228	1.478.041
Diciembre	563.903	560.945	312.025	19.264	14.441	2.187	1.472.765
2018							
Enero	559.867	555.596	310.575	19.273	14.348	2.172	1.461.831
Febrero	561.166	558.993	313.700	19.468	14.486	2.186	1.469.999
Marzo	565.050	567.025	319.671	19.794	14.645	2.199	1.488.384
Abril	565.876	570.648	323.165	20.019	14.735	2.204	1.496.647
Mayo	566.381	574.246	326.172	20.361	14.832	2.247	1.504.239
Junio	566.230	579.649	332.148	20.580	14.888	2.260	1.515.755
Julio	558.681	574.170	329.991	20.389	14.746	2.251	1.500.228
Agosto							
Septiembre							
Octubre							
Noviembre							
Diciembre							

(1) Excluidos el Sistema Especial Agrario y el Sistema Especial de Empleados de Hogar.

NÚMERO DE EMPRESAS EN EL RÉGIMEN ESPECIAL DEL MAR CON TRABAJADORES A FIN DE MES

Código de Cuenta de Cotización

	1 TRABAJADOR	DE 2 A 5 TRAB.	DE 6 A 50 TRAB.	DE 51 A 100 TRAB.	DE 101 A 500 TRAB.	MAS DE 500 TRAB.	TOTAL
SERIE HISTÓRICA DE LOS MESES DE JULIO							
2009	4.532	4.575	2.158	64	15	4	11.348
2010	4.500	4.508	2.096	58	14	4	11.180
2011	4.493	4.482	2.061	53	14	3	11.106
2012	4.464	4.359	2.026	47	17	3	10.916
2013	4.418	4.395	2.028	50	15	3	10.909
2014	4.352	4.331	2.045	44	17	3	10.792
2015	4.470	4.348	2.066	46	19	3	10.952
2016							
Enero	3.069	3.530	1.645	48	22	3	8.317
Febrero	3.133	3.462	1.801	49	22	3	8.470
Marzo	3.116	3.615	1.887	54	23	3	8.698
Abril	3.223	3.673	1.919	55	22	3	8.895
Mayo	3.235	3.474	2.012	53	23	3	8.800
Junio	3.279	3.640	2.051	58	24	3	9.055
Julio	3.405	4.048	2.123	68	25	3	9.672
Agosto	3.444	4.084	2.096	60	25	3	9.712
Septiembre	3.280	3.695	1.989	58	24	3	9.049
Octubre	3.412	3.658	1.933	57	21	3	9.084
Noviembre	3.353	3.680	1.756	59	24	3	8.875
Diciembre	3.348	3.544	1.447	55	23	3	8.420
2017							
Enero	3.209	3.453	1.634	54	23	3	8.376
Febrero	3.211	3.419	1.759	61	22	3	8.475
Marzo	3.117	3.605	1.869	65	22	3	8.681
Abril	3.210	3.654	1.945	64	20	3	8.896
Mayo	3.217	3.653	1.973	64	21	3	8.931
Junio	3.320	3.785	2.041	67	22	3	9.238
Julio	3.398	4.063	2.110	65	24	3	9.663
Agosto	3.394	3.958	2.066	66	24	3	9.511
Septiembre	3.451	3.928	1.972	65	21	3	9.440
Octubre	3.339	3.720	1.832	66	19	3	8.979
Noviembre	3.315	3.789	1.752	62	21	3	8.942
Diciembre	3.301	3.626	1.474	59	23	3	8.486
2018							
Enero	3.138	3.485	1.610	60	21	3	8.317
Febrero	3.178	3.374	1.683	66	22	3	8.326
Marzo	3.185	3.585	1.853	65	22	3	8.713
Abril	3.102	3.566	1.901	68	21	3	8.661
Mayo	3.132	3.557	1.994	73	19	3	8.778
Junio	3.283	3.819	2.071	78	21	3	9.275
Julio	3.414	3.922	2.088	71	24	3	9.522
Agosto							
Septiembre							
Octubre							
Noviembre							
Diciembre							

NÚMERO DE EMPRESAS EN EL RÉG. ESP. DEL CARBÓN CON TRABAJADORES A FIN DE MES

Código de Cuenta de Cotización

	1 TRABAJADOR	DE 2 A 5 TRAB.	DE 6 A 50 TRAB.	DE 51 A 100 TRAB.	DE 101 A 500 TRAB.	MAS DE 500 TRAB.	TOTAL
SERIE HISTÓRICA DE LOS MESES DE JULIO							
2009	9	10	38	13	12	3	85
2010	6	13	38	11	13	2	83
2011	9	12	31	10	12	2	76
2012	10	12	29	12	10	1	74
2013	9	11	24	10	7	1	62
2014	9	9	24	10	7	1	60
2015	10	9	25	8	6	1	59
2016							
Enero	10	9	25	6	6	1	57
Febrero	9	8	24	6	6	1	54
Marzo	10	10	21	6	6	1	54
Abril	11	9	22	5	6	1	54
Mayo	11	9	23	4	6	1	54
Junio	11	8	23	4	6	1	53
Julio	15	9	20	6	5	1	56
Agosto	15	9	19	6	5	1	55
Septiembre	15	10	16	5	6	1	53
Octubre	15	9	17	4	6	1	52
Noviembre	14	9	17	3	7	1	51
Diciembre	13	10	17	4	6	1	51
2017							
Enero	10	8	18	6	4	1	47
Febrero	13	9	17	7	4	1	51
Marzo	14	8	15	7	4	1	49
Abril	11	7	16	7	4	1	46
Mayo	11	6	16	9	3	1	46
Junio	12	5	17	8	3	1	46
Julio	10	7	18	7	3	1	46
Agosto	10	6	20	7	2	1	46
Septiembre	8	5	19	7	2	1	42
Octubre	8	4	18	7	2	1	40
Noviembre	9	4	17	7	2	1	40
Diciembre	8	5	16	7	2	1	39
2018							
Enero	10	4	18	6	3	1	42
Febrero	13	2	17	4	4	1	41
Marzo	14	2	16	4	4	1	41
Abril	13	2	16	4	4	1	40
Mayo	13	1	17	4	4	1	40
Junio	10	2	16	4	4	1	37
Julio	10	3	13	5	4	1	36
Agosto							
Septiembre							
Octubre							
Noviembre							
Diciembre							

NÚMERO DE EMPRESAS TOTAL SISTEMA (1)

Código de Cuenta de Cotización

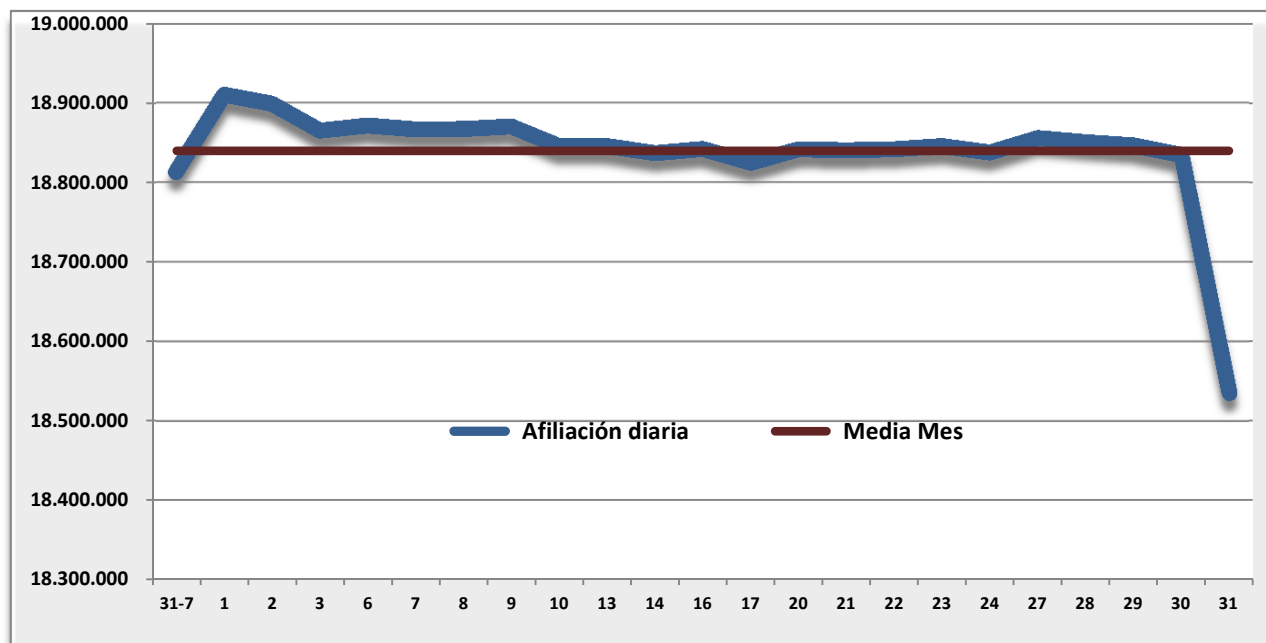
	TOTAL	VARIACIÓN MENSUAL		VARIACIÓN ANUAL	
		Absoluta	Relativa	Absoluta	Relativa
SERIE HISTÓRICA DE LOS MESES DE JULIO					
2009	1.520.010	-5.827	-0,38%	-112.231	-6,88%
2010	1.495.028	5.057	0,34%	-24.982	-1,64%
2011	1.470.814	6.823	0,47%	-24.214	-1,62%
2012	1.425.827	-9.520	-0,66%	-44.987	-3,06%
2013	1.404.800	-3.379	-0,24%	-21.027	-1,47%
2014	1.436.827	2.739	0,19%	32.027	2,28%
2015	1.478.064	902	0,06%	41.237	2,87%
2016					
Enero	1.455.546	-8.007	-0,55%	37.253	2,63%
Febrero	1.458.560	3.014	0,21%	30.704	2,15%
Marzo	1.470.302	11.742	0,81%	29.535	2,05%
Abril	1.489.786	19.484	1,33%	33.896	2,33%
Mayo	1.493.618	3.832	0,26%	17.563	1,19%
Junio	1.496.258	2.640	0,18%	19.096	1,29%
Julio	1.505.288	9.030	0,60%	27.224	1,84%
Agosto	1.478.929	-26.359	-1,75%	14.775	1,01%
Septiembre	1.476.208	-2.721	-0,18%	14.938	1,02%
Octubre	1.479.702	3.494	0,24%	6.521	0,44%
Noviembre	1.478.136	-1.566	-0,11%	11.066	0,75%
Diciembre	1.472.855	-5.281	-0,36%	9.302	0,64%
2017					
Enero	1.460.932	-11.923	-0,81%	5.386	0,37%
Febrero	1.470.595	9.663	0,66%	12.035	0,83%
Marzo	1.481.364	10.769	0,73%	11.062	0,75%
Abril	1.502.628	21.264	1,44%	12.842	0,86%
Mayo	1.505.755	3.127	0,21%	12.137	0,81%
Junio	1.506.004	249	0,02%	9.746	0,65%
Julio	1.502.673	-3.331	-0,22%	-2.615	-0,17%
Agosto	1.484.261	-18.412	-1,23%	5.332	0,36%
Septiembre	1.496.519	12.258	0,83%	20.311	1,38%
Octubre	1.487.063	-9.456	-0,63%	7.361	0,50%
Noviembre	1.487.023	-40	0,00%	8.887	0,60%
Diciembre	1.481.290	-5.733	-0,39%	8.435	0,57%
2018					
Enero	1.470.190	-11.100	-0,75%	9.258	0,63%
Febrero	1.478.366	8.176	0,56%	7.771	0,53%
Marzo	1.497.138	18.772	1,27%	15.774	1,06%
Abril	1.505.348	8.210	0,55%	2.720	0,18%
Mayo	1.513.057	7.709	0,51%	7.302	0,48%
Junio	1.525.067	12.010	0,79%	19.063	1,27%
Julio	1.509.786	-15.281	-1,00%	7.113	0,47%
Agosto					
Septiembre					
Octubre					
Noviembre					
Diciembre					

(1) No incluye los Sistemas Especiales de Agrario y de Empleados de Hogar.

AFILIACIÓN DIARIA EN EL MES DE AGOSTO Y MEDIA MENSUAL

DÍA	TOTAL AFILIADOS	ALTAS DIARIAS	BAJAS DIARIAS	VARIACIÓN NETA EN EL DÍA	VARIACIÓN NETA EN EL MES
31-jul.	18.812.915				
1-ago.	18.910.162	237.922	138.063	99.859	99.859
2-ago.	18.899.205	79.075	115.004	-35.929	63.930
3-ago.	18.865.027	79.075	115.004	-35.929	28.001
6-ago.	18.871.510	180.587	173.210	7.377	35.378
7-ago.	18.866.914	61.554	65.072	-3.518	31.860
8-ago.	18.867.308	55.640	54.727	913	32.773
9-ago.	18.870.171	52.235	49.178	3.057	35.830
10-ago.	18.845.729	64.236	89.641	-25.405	10.425
13-ago.	18.845.722	160.651	160.164	487	10.912
14-ago.	18.836.957	59.573	74.777	-15.204	-4.292
16-ago.	18.841.929	101.884	95.615	6.269	1.977
17-ago.	18.824.690	66.644	83.998	-17.354	-15.377
20-ago.	18.841.528	174.282	155.089	19.193	3.816
21-ago.	18.840.425	57.248	57.789	-541	3.275
22-ago.	18.841.748	51.323	48.973	2.350	5.625
23-ago.	18.845.931	53.872	49.304	4.568	10.193
24-ago.	18.837.858	54.491	65.142	-10.651	-458
27-ago.	18.856.008	177.830	158.573	19.257	18.799
28-ago.	18.850.687	55.905	60.989	-5.084	13.715
29-ago.	18.846.705	49.518	53.280	-3.762	9.953
30-ago.	18.834.268	47.231	60.041	-12.810	-2.857
31-ago.	18.535.422	58.375	363.017	-304.642	-307.499
MEDIA AGOSTO	18.839.814				

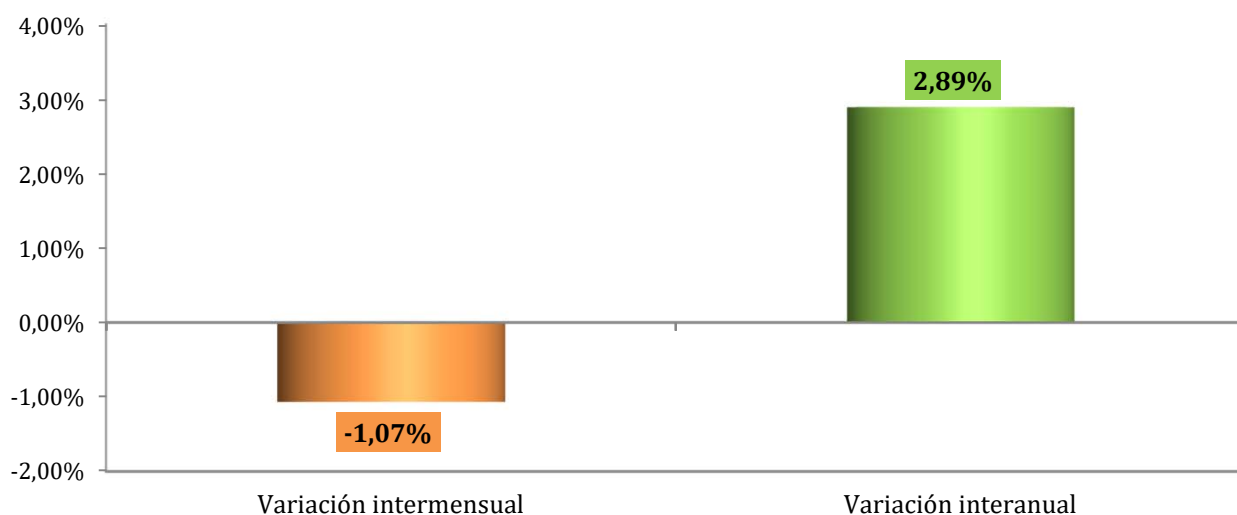
Nota: La diferencia de altas y bajas no coincide con la variación en el saldo. En altas y bajas se cuentan relaciones laborales y en saldo personas físicas (para los sistemas especiales de Agrario y Hogar)



AFILIACIÓN MEDIA POR REGÍMENES

REGÍMENES	Agosto 2018	VARIACIÓN MENSUAL		VARIACIÓN ANUAL	
		Absoluta	Relativa	Absoluta	Relativa
GENERAL	15.519.469	-184.660	-1,18%	494.120	3,29%
- R. General (1)	14.392.334	-154.637	-1,06%	516.262	3,72%
- S.E. Agrario	714.925	-26.435	-3,57%	-12.239	-1,68%
- S.E. Hogar	412.210	-3.588	-0,86%	-9.903	-2,35%
AUTÓNOMOS	3.249.275	-17.894	-0,55%	36.135	1,12%
- Sistema no S.E.T.A	3.061.208	-17.383	-0,56%	37.836	1,25%
- S.E.T.A.	188.067	-511	-0,27%	-1.701	-0,90%
MAR	68.884	-419	-0,60%	144	0,21%
- C. AJENA	54.834	-364	-0,66%	373	0,69%
- C. PROPIA	14.050	-55	-0,39%	-230	-1,61%
CARBÓN	2.185	-24	-1,07%	-429	-16,42%
TOTAL	18.839.814	-202.996	-1,07%	529.970	2,89%

(1) No incluye el S. E. Agrario ni el S. E. Hogar

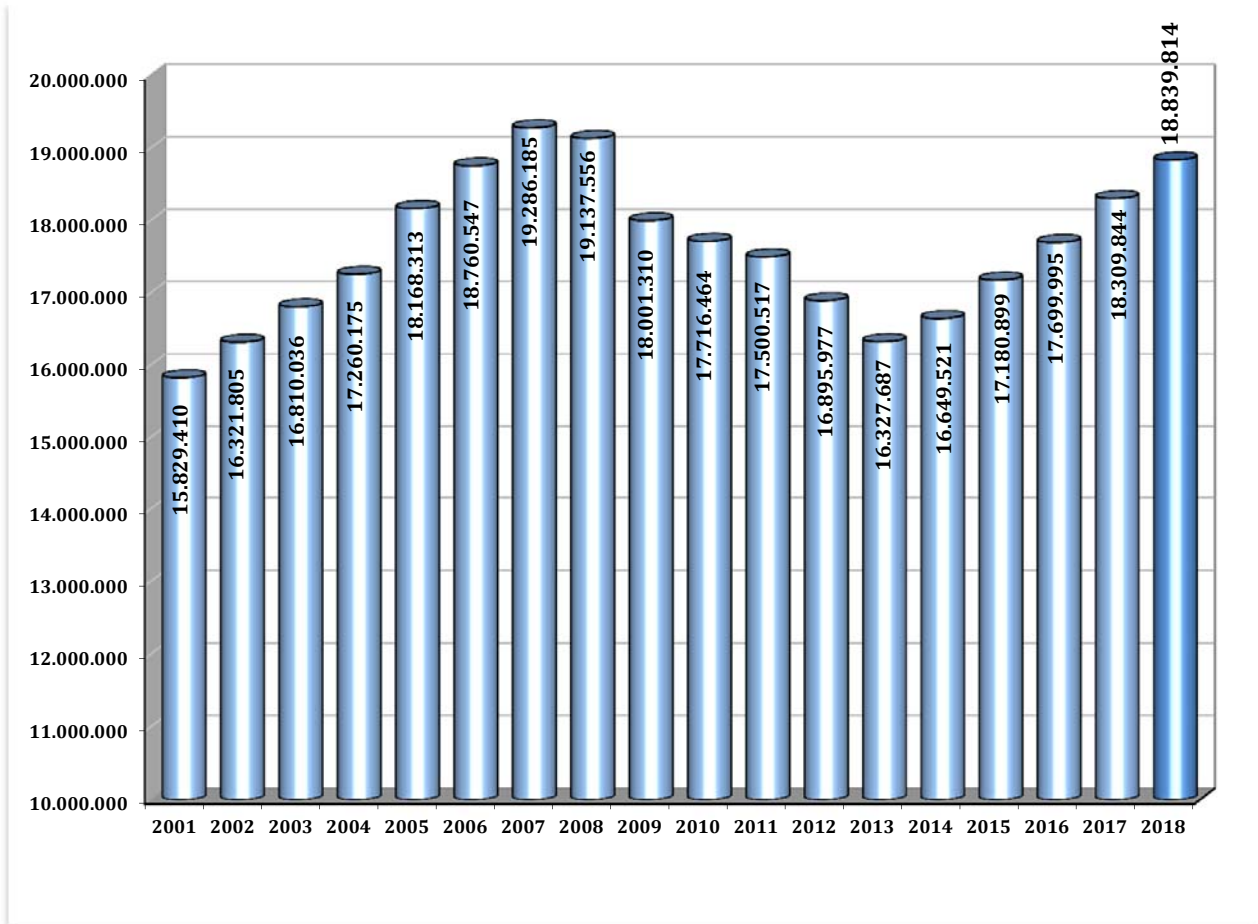


EVOLUCIÓN DE LA AFILIACIÓN MEDIA POR REGÍMENES

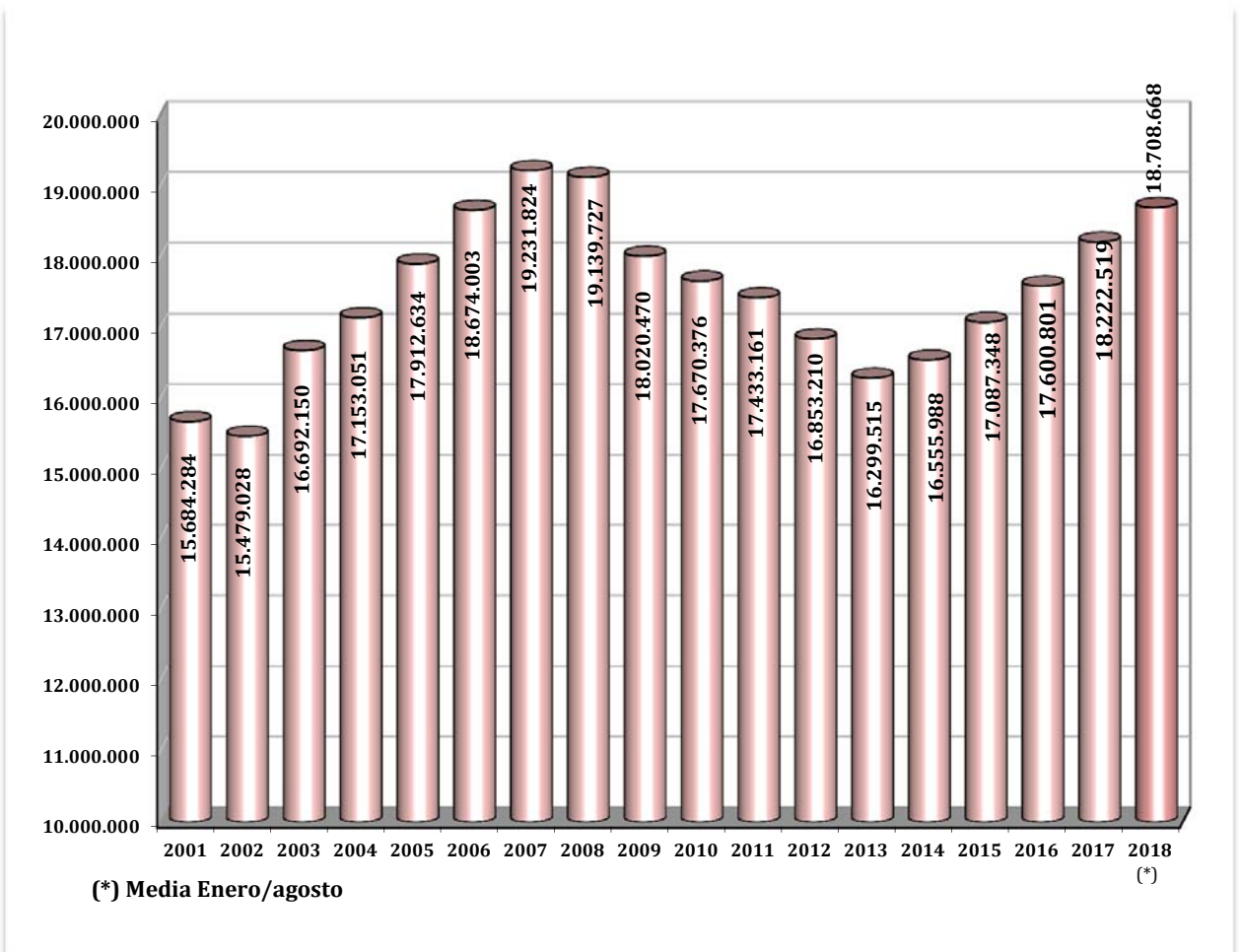
	General	Autónomos	Agrario	Mar	Carbón	Hogar	Total
Medias Anuales							
2001	11.700.935	2.606.309	1.126.021	78.428	16.621	155.971	15.684.284
2002	11.610.266	2.540.105	1.073.062	73.316	14.263	168.015	15.479.028
2003	12.551.212	2.730.964	1.134.980	76.239	13.496	185.258	16.692.150
2004	12.958.484	2.837.998	1.088.276	75.054	12.031	181.208	17.153.051
2005	13.570.179	2.933.844	1.045.732	73.357	10.518	279.003	17.912.634
2006	14.232.610	3.017.462	1.003.300	72.147	9.411	339.073	18.674.003
2007	14.783.144	3.119.916	971.529	71.183	8.683	277.369	19.231.824
2008	14.654.539	3.384.156	743.301	69.772	7.990	279.970	19.139.727
2009	13.634.776	3.220.769	801.725	67.089	7.434	288.677	18.020.470
2010	13.354.277	3.130.330	819.981	65.217	6.778	293.793	17.670.376
2011	13.152.496	3.092.617	822.266	63.493	5.997	296.293	17.433.161
2012	13.629.669	3.049.049	-----	62.421	5.159	106.912	16.853.210
2013	13.204.321	3.029.164	-----	61.757	4.273	-----	16.299.515
2014	13.394.283	3.095.813	-----	61.680	4.212	-----	16.555.988
2015	13.865.989	3.156.261	-----	61.301	3.797	-----	17.087.348
2016	14.347.031	3.186.613	-----	64.033	3.124	-----	17.600.801
2017	14.944.065	3.211.061	-----	64.812	2.582	-----	18.222.519
Medias mensuales 2018							
enero	15.025.514	3.193.892	-----	60.224	2.401	-----	18.282.031
febrero	15.090.156	3.209.919	-----	61.092	2.347	-----	18.363.514
marzo	15.206.427	3.230.400	-----	62.967	2.293	-----	18.502.088
abril	15.364.491	3.246.854	-----	64.853	2.263	-----	18.678.461
mayo	15.586.623	3.261.398	-----	65.382	2.265	-----	18.915.668
junio	15.664.100	3.273.558	-----	67.081	2.251	-----	19.006.990
julio	15.704.129	3.267.169	-----	69.303	2.209	-----	19.042.810
agosto	15.519.469	3.249.275	-----	68.884	2.185	-----	18.839.814
septiembre							
octubre							
noviembre							
diciembre							
Media 2018	15.399.519	3.241.842	-----	65.031	2.276	-----	18.708.668

EVOLUCIÓN DE LA AFILIACIÓN

. MEDIAS MENSUALES MES DE AGOSTO



. MEDIAS ANUALES



EVOLUCIÓN DE LA AFILIACIÓN MEDIA POR GÉNERO

	HOMBRES		MUJERES		TOTAL	Variación Interanual en %		
	Número	% s/total	Número	% s/total		Hombres	Mujeres	Total
SERIE HISTÓRICA DE LOS MESES DE AGOSTO								
2.007	11.263.773	58,40%	8.022.412	41,60%	19.286.185	1,88	4,19	2,80
2.008	10.967.445	57,31%	8.170.111	42,69%	19.137.556	-2,63	1,84	-0,77
2.009	10.090.470	56,05%	7.910.840	43,95%	18.001.310	-8,00	-3,17	-5,94
2.010	9.817.062	55,41%	7.899.402	44,59%	17.716.464	-2,71	-0,14	-1,58
2.011	9.600.008	54,86%	7.900.510	45,14%	17.500.517	-2,21	0,01	-1,22
2.012	9.128.746	54,03%	7.767.231	45,97%	16.895.977	-4,91	-1,69	-3,45
2.013	8.822.255	54,03%	7.505.432	45,97%	16.327.687	-3,36	-3,37	-3,36
2.014	8.987.093	53,98%	7.662.428	46,02%	16.649.521	1,87	2,09	1,97
2.015	9.298.858	54,12%	7.882.040	45,88%	17.180.899	3,47	2,87	3,19
2.016								
Enero	9.174.618	53,64%	7.929.739	46,36%	17.104.357	3,37	2,99	3,19
Febrero	9.205.512	53,62%	7.962.200	46,38%	17.167.712	3,01	2,92	2,97
Marzo	9.268.688	53,56%	8.037.110	46,44%	17.305.798	2,74	2,89	2,81
Abril	9.352.343	53,55%	8.111.492	46,45%	17.463.836	2,61	2,75	2,68
Mayo	9.462.769	53,58%	8.199.071	46,42%	17.661.840	2,42	2,72	2,56
Junio	9.554.967	53,80%	8.205.304	46,20%	17.760.271	2,83	3,02	2,92
Julio	9.647.715	54,06%	8.197.276	45,94%	17.844.992	2,98	3,15	3,06
Agosto	9.577.712	54,11%	8.122.283	45,89%	17.699.995	3,00	3,05	3,02
Septiembre	9.548.392	53,91%	8.163.629	46,09%	17.712.021	2,96	3,13	3,04
Octubre	9.566.570	53,70%	8.246.786	46,30%	17.813.356	3,44	3,44	3,44
Noviembre	9.546.541	53,69%	8.233.983	46,31%	17.780.524	3,15	3,34	3,24
Diciembre	9.571.565	53,63%	8.277.490	46,37%	17.849.055	3,06	3,20	3,12
2.017								
Enero	9.491.224	53,70%	8.182.950	46,30%	17.674.175	3,45	3,19	3,33
Febrero	9.529.242	53,69%	8.219.013	46,31%	17.748.255	3,52	3,23	3,38
Marzo	9.609.790	53,66%	8.300.216	46,34%	17.910.007	3,68	3,27	3,49
Abril	9.713.794	53,60%	8.408.428	46,40%	18.122.222	3,86	3,66	3,77
Mayo	9.842.957	53,65%	8.502.457	46,35%	18.345.414	4,02	3,70	3,87
Junio	9.926.626	53,85%	8.506.480	46,15%	18.433.107	3,89	3,67	3,79
Julio	10.005.192	54,11%	8.484.137	45,89%	18.489.329	3,71	3,50	3,61
Agosto	9.911.460	54,13%	8.398.384	45,87%	18.309.844	3,48	3,40	3,45
Septiembre	9.889.510	53,93%	8.446.651	46,07%	18.336.161	3,57	3,47	3,52
Octubre	9.897.255	53,70%	8.533.274	46,30%	18.430.529	3,46	3,47	3,46
Noviembre	9.895.930	53,73%	8.521.826	46,27%	18.417.756	3,66	3,50	3,58
Diciembre	9.906.179	53,66%	8.554.022	46,34%	18.460.201	3,50	3,34	3,42
2.018								
Enero	9.821.705	53,72%	8.460.326	46,28%	18.282.031	3,48	3,39	3,44
Febrero	9.863.981	53,72%	8.499.533	46,28%	18.363.514	3,51	3,41	3,47
Marzo	9.919.904	53,62%	8.582.183	46,38%	18.502.088	3,23	3,40	3,31
Abril	10.013.519	53,61%	8.664.942	46,39%	18.678.461	3,09	3,05	3,07
Mayo	10.142.615	53,62%	8.773.053	46,38%	18.915.668	3,04	3,18	3,11
Junio	10.227.861	53,81%	8.779.129	46,19%	19.006.990	3,03	3,21	3,11
Julio	10.302.794	54,10%	8.740.016	45,90%	19.042.810	2,97	3,02	2,99
Agosto	10.192.692	54,10%	8.647.122	45,90%	18.839.814	2,84	2,96	2,89
Septiembre								
Octubre								
Noviembre								
Diciembre								

EVOLUCIÓN DE LA AFILIACIÓN MEDIA DE TRABAJADORES EXTRANJEROS

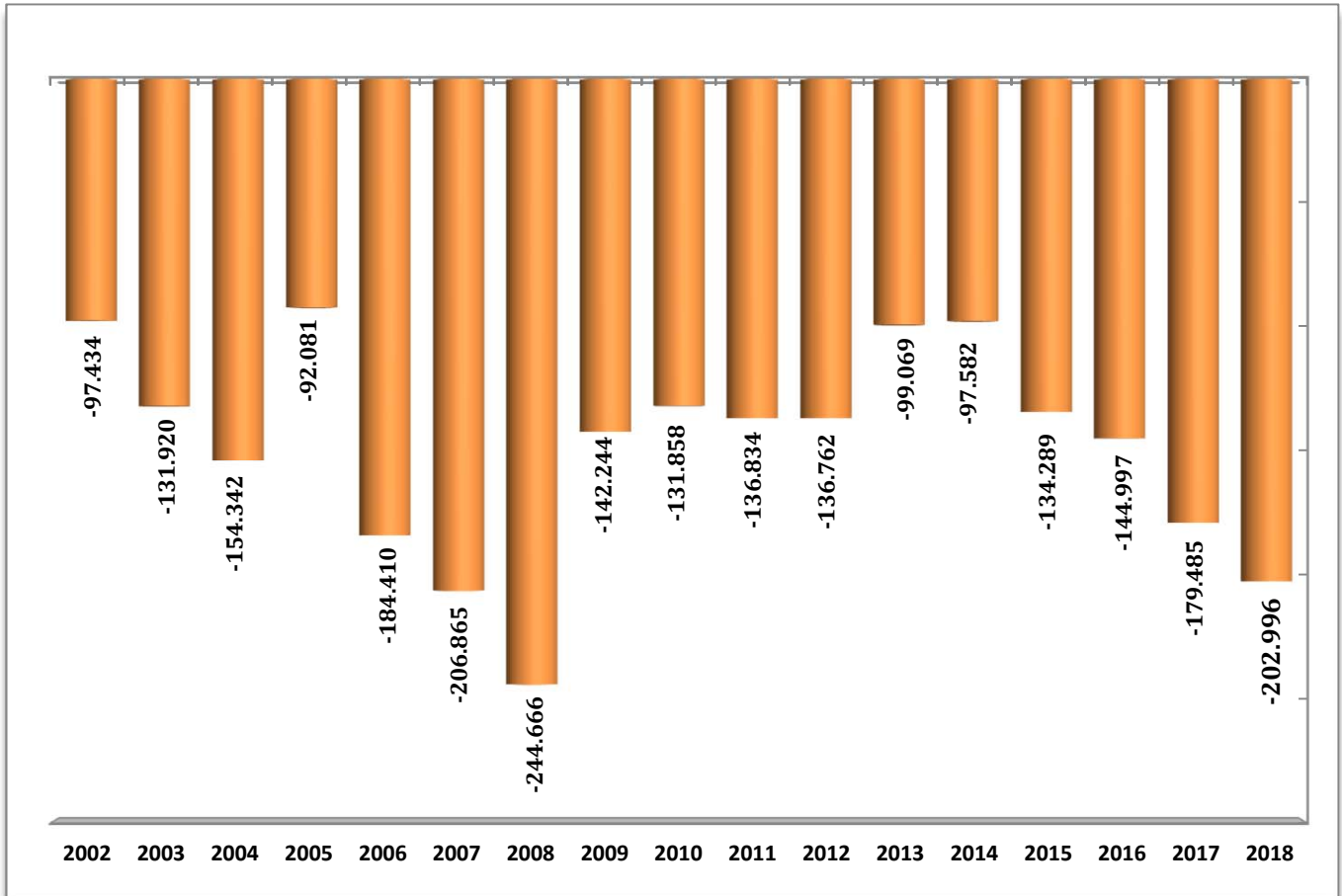
	General	Autónomos	Agrario	Mar	Carbón	Hogar	Total
SERIE HISTÓRICA DE LOS MESES DE AGOSTO							
2.007	1.508.937	205.130	140.071	5.130	678	155.122	2.015.069
2.008	1.533.364	235.077	169.305	5.750	716	167.666	2.111.878
2.009	1.312.830	203.188	218.916	5.641	707	174.046	1.915.328
2.010	1.270.345	199.473	221.032	5.346	655	181.084	1.877.935
2.011	1.207.765	208.286	224.120	5.404	620	183.852	1.830.046
2.012	1.524.313	216.878	----	5.119	517	1.589	1.748.415
2.013	1.379.391	223.138	----	4.765	316	----	1.607.609
2.014	1.339.292	238.618	----	4.632	281	----	1.582.823
2.015	1.379.042	259.529	----	4.812	262	----	1.643.645
2.016							
Enero	1.337.039	260.022	----	3.521	239	----	1.600.822
Febrero	1.347.171	261.518	----	3.753	239	----	1.612.681
Marzo	1.373.140	265.537	----	4.150	238	----	1.643.064
Abril	1.408.690	269.823	----	4.344	234	----	1.683.092
Mayo	1.452.567	273.680	----	4.541	230	----	1.731.018
Junio	1.465.964	276.989	----	4.620	228	----	1.747.801
Julio	1.464.525	277.581	----	4.783	225	----	1.747.114
Agosto	1.445.398	277.009	----	4.936	212	----	1.727.555
Septiembre	1.444.000	278.035	----	4.787	212	----	1.727.034
Octubre	1.450.065	278.787	----	4.568	206	----	1.733.626
Noviembre	1.422.070	278.351	----	4.298	201	----	1.704.921
Diciembre	1.429.728	278.567	----	3.363	199	----	1.711.858
2.017							
Enero	1.406.595	277.304	----	3.519	166	----	1.687.585
Febrero	1.418.765	279.504	----	3.816	163	----	1.702.248
Marzo	1.451.212	284.077	----	4.270	161	----	1.739.720
Abril	1.503.767	289.400	----	4.547	158	----	1.797.872
Mayo	1.562.600	294.174	----	4.668	150	----	1.861.591
Junio	1.572.877	297.601	----	4.789	146	----	1.875.413
Julio	1.567.067	298.184	----	4.995	150	----	1.870.397
Agosto	1.545.359	297.752	----	5.071	147	----	1.848.329
Septiembre	1.548.400	299.596	----	4.972	140	----	1.853.108
Octubre	1.544.931	301.218	----	4.728	136	----	1.851.014
Noviembre	1.531.208	300.752	----	4.402	135	----	1.836.498
Diciembre	1.533.825	300.303	----	3.637	135	----	1.837.901
2.018							
Enero	1.511.311	300.123	----	3.524	133	----	1.815.092
Febrero	1.527.931	304.318	----	3.793	131	----	1.836.173
Marzo	1.559.712	309.771	----	4.210	121	----	1.873.813
Abril	1.610.494	315.447	----	4.566	116	----	1.930.622
Mayo	1.679.106	320.167	----	4.672	116	----	2.004.062
Junio	1.697.734	323.848	----	4.864	113	----	2.026.559
Julio	1.690.762	324.471	----	5.104	93	----	2.020.430
Agosto	1.658.596	323.507	----	5.014	91	----	1.987.207
Septiembre							
Octubre							
Noviembre							
Diciembre							

**EVOLUCIÓN DE LA AFILIACIÓN MEDIA
TOTAL SISTEMA**

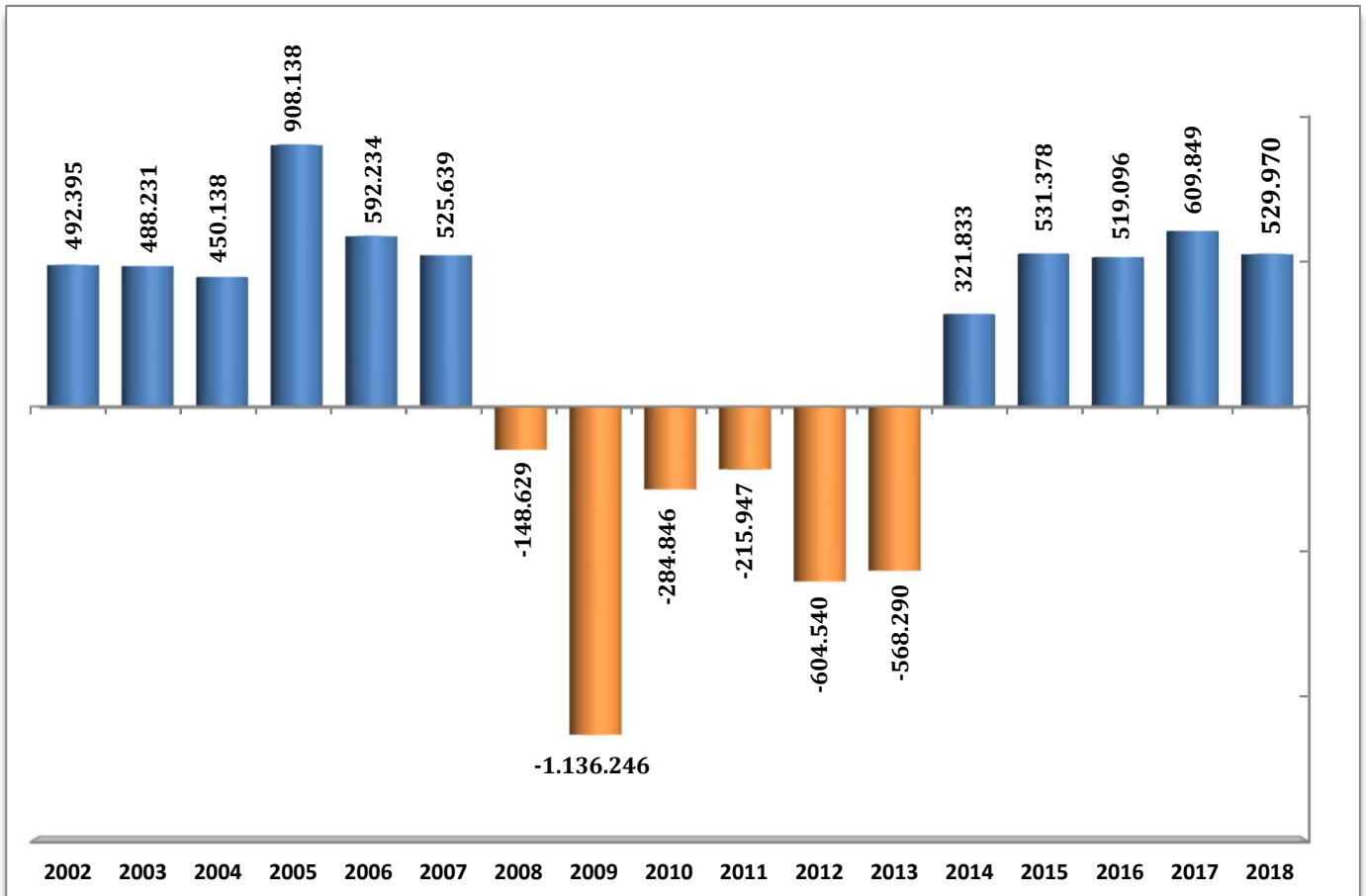
	TRABAJADORES EN ALTA	VARIACIÓN MENSUAL		VARIACIÓN ANUAL	
		ABSOLUTA	RELATIVA	ABSOLUTA	RELATIVA
SERIE HISTÓRICA DE LOS MESES DE AGOSTO					
2001	15.829.410	-112.204	-0,70		
2002	16.321.805	-97.434	-0,59	492.395	3,11
2003	16.810.036	-131.920	-0,78	488.231	2,99
2004	17.260.175	-154.342	-0,89	450.138	2,68
2005	18.168.313	-92.081	-0,50	908.138	5,26
2006	18.760.547	-184.410	-0,97	592.234	3,26
2007	19.286.185	-206.865	-1,06	525.639	2,80
2008	19.137.556	-244.666	-1,26	-148.629	-0,77
2009	18.001.310	-142.244	-0,78	-1.136.246	-5,94
2010	17.716.464	-131.858	-0,74	-284.846	-1,58
2011	17.500.517	-136.834	-0,78	-215.947	-1,22
2012	16.895.977	-136.762	-0,80	-604.540	-3,45
2013	16.327.687	-99.069	-0,60	-568.290	-3,36
2014	16.649.521	-97.582	-0,58	321.833	1,97
2015	17.180.899	-134.289	-0,78	531.378	3,19
2016					
Enero	17.104.357	-204.043	-1,18	529.045	3,19
Febrero	17.167.712	63.355	0,37	495.490	2,97
Marzo	17.305.798	138.086	0,80	472.998	2,81
Abril	17.463.836	158.038	0,91	455.540	2,68
Mayo	17.661.840	198.004	1,13	440.529	2,56
Junio	17.760.271	98.432	0,56	503.876	2,92
Julio	17.844.992	84.721	0,48	529.804	3,06
Agosto	17.699.995	-144.997	-0,81	519.096	3,02
Septiembre	17.712.021	12.025	0,07	522.206	3,04
Octubre	17.813.356	101.335	0,57	591.889	3,44
Noviembre	17.780.524	-32.832	-0,18	557.437	3,24
Diciembre	17.849.055	68.531	0,39	540.655	3,12
2017					
Enero	17.674.175	-174.880	-0,98	569.817	3,33
Febrero	17.748.255	74.080	0,42	580.543	3,38
Marzo	17.910.007	161.752	0,91	604.209	3,49
Abril	18.122.222	212.216	1,18	658.387	3,77
Mayo	18.345.414	223.192	1,23	683.575	3,87
Junio	18.433.107	87.692	0,48	672.835	3,79
Julio	18.489.329	56.222	0,31	644.337	3,61
Agosto	18.309.844	-179.485	-0,97	609.849	3,45
Septiembre	18.336.161	26.318	0,14	624.141	3,52
Octubre	18.430.529	94.368	0,51	617.173	3,46
Noviembre	18.417.756	-12.773	-0,07	637.232	3,58
Diciembre	18.460.201	42.444	0,23	611.146	3,42
2018					
Enero	18.282.031	-178.170	-0,97	607.856	3,44
Febrero	18.363.514	81.483	0,45	615.259	3,47
Marzo	18.502.088	138.573	0,75	592.081	3,31
Abril	18.678.461	176.373	0,95	556.239	3,07
Mayo	18.915.668	237.207	1,27	570.254	3,11
Junio	19.006.990	91.322	0,48	573.884	3,11
Julio	19.042.810	35.819	0,19	553.481	2,99
Agosto	18.839.814	-202.996	-1,07	529.970	2,89
Septiembre					
Octubre					
Noviembre					
Diciembre					

EVOLUCIÓN DE LA AFILIACIÓN MEDIA

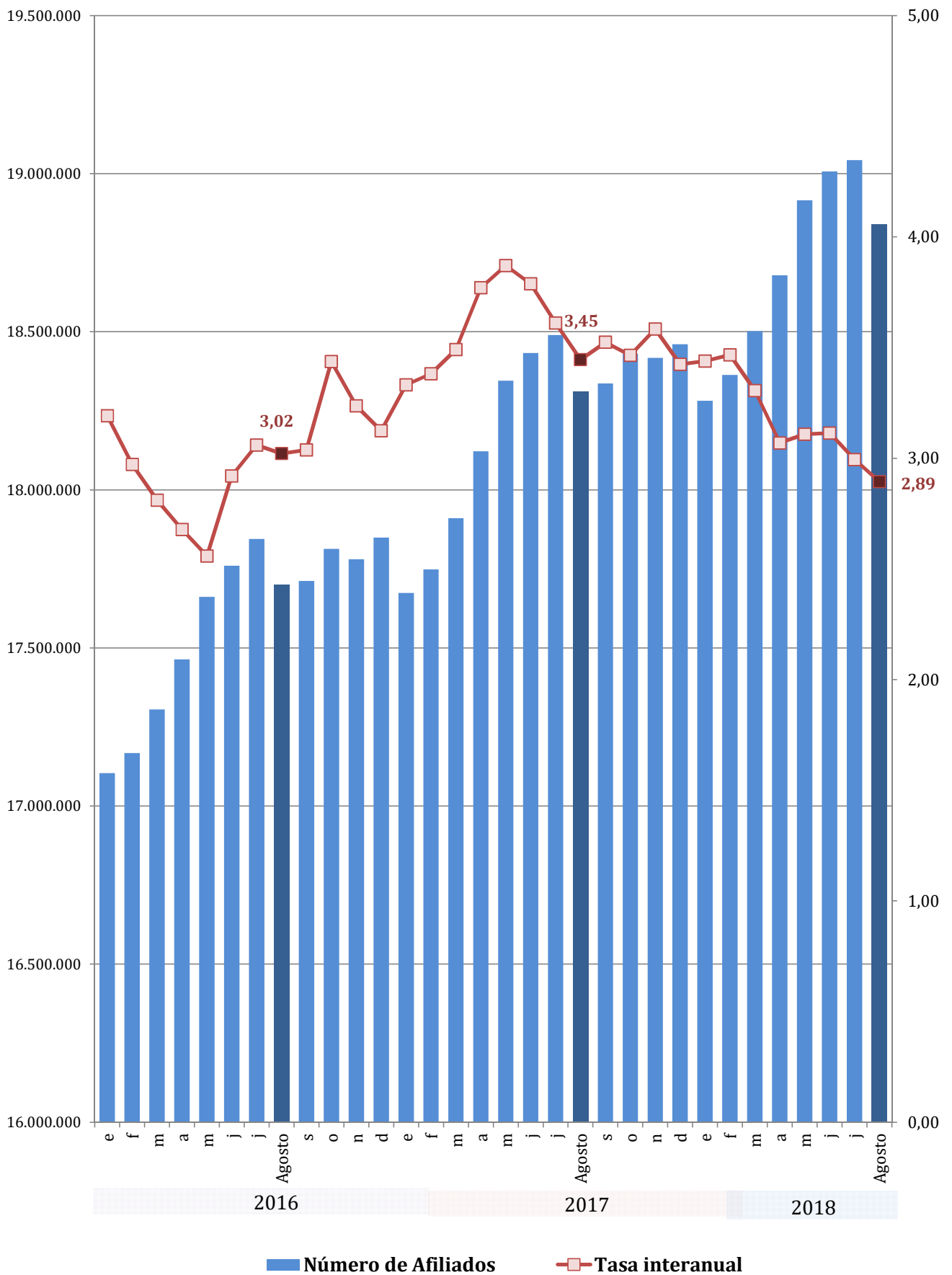
. VARIACIÓN MENSUAL (mes de agosto)



. VARIACIÓN ANUAL (mes de agosto)



EVOLUCIÓN DEL NÚMERO DE AFILIADOS Y DE LA TASA INTERANUAL



**EVOLUCIÓN DE LA AFILIACIÓN MEDIA
RÉGIMEN GENERAL**

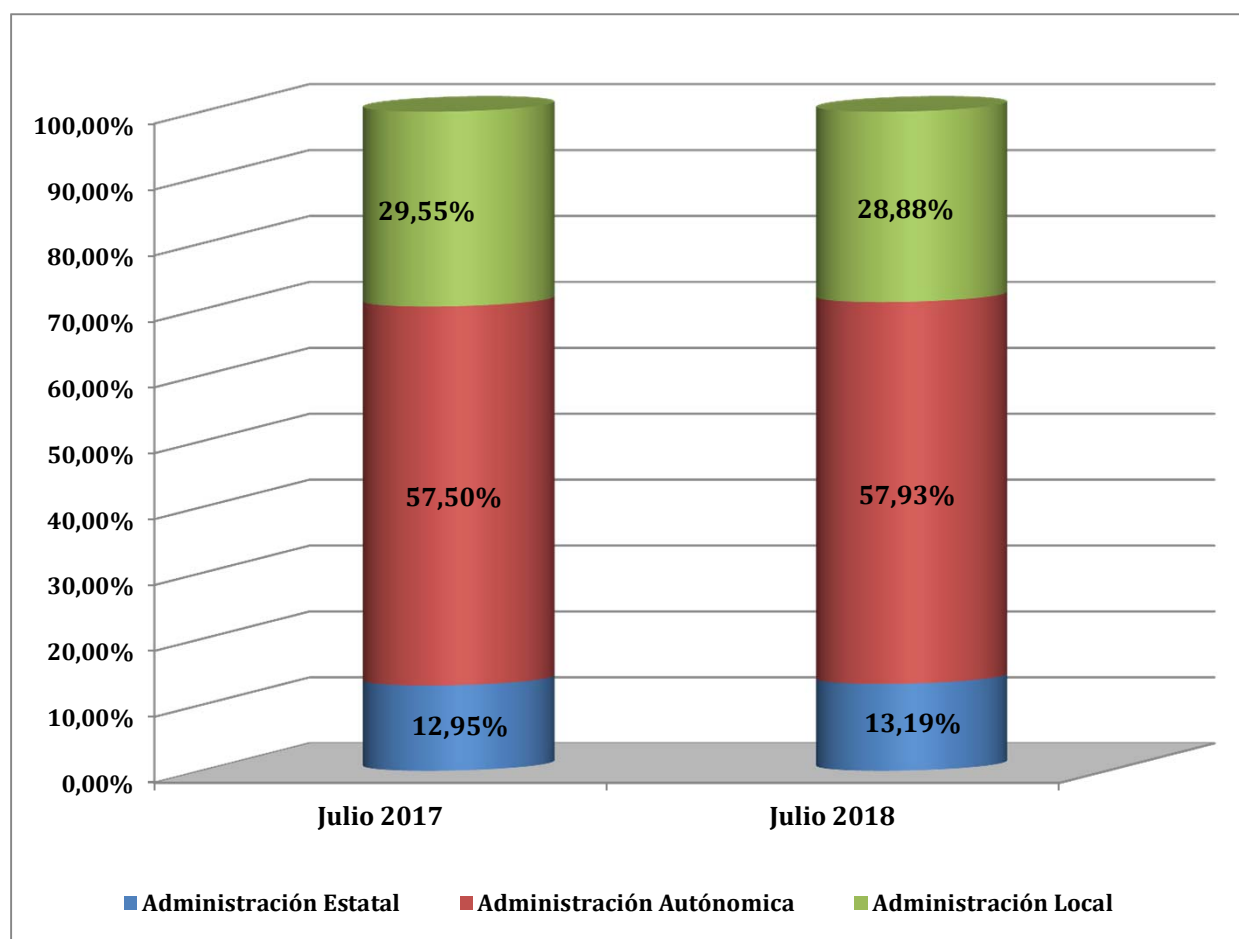
	TRABAJADORES EN ALTA	VARIACIÓN MENSUAL		VARIACIÓN ANUAL	
		ABSOLUTA	RELATIVA	ABSOLUTA	RELATIVA
SERIE HISTÓRICA DE LOS MESES DE AGOSTO					
2001	11.836.262	-108.240	-0,91		
2002	12.266.044	-92.889	-0,75	429.781	3,63
2003	12.666.726	-124.390	-0,97	400.682	3,27
2004	13.077.800	-138.051	-1,04	411.074	3,25
2005	13.753.719	-104.539	-0,75	675.919	5,17
2006	14.331.417	-164.526	-1,13	577.698	4,20
2007	14.844.414	-195.038	-1,30	512.998	3,58
2008	14.670.678	-222.006	-1,49	-173.737	-1,17
2009	13.658.460	-115.960	-0,84	-1.012.217	-6,90
2010	13.448.473	-104.951	-0,77	-209.987	-1,54
2011	13.253.361	-116.085	-0,87	-195.112	-1,45
2012	13.771.654	-103.799	-0,75	518.293	3,91
2013	13.224.448	-86.404	-0,65	-551.347	-4,00
2014	13.470.784	-88.035	-0,65	246.337	-3,36
2015	13.947.588	-120.988	-0,86	476.803	3,54
2016					
Enero	13.892.446	-186.729	-1,33	493.142	3,68
Febrero	13.950.613	58.167	0,42	455.426	3,37
Marzo	14.070.204	119.591	0,86	432.970	3,17
Abril	14.212.846	142.642	1,01	420.996	3,05
Mayo	14.396.508	183.662	1,29	408.779	2,92
Junio	14.482.695	86.187	0,60	473.967	3,38
Julio	14.568.947	86.252	0,60	500.372	3,56
Agosto	14.436.705	-132.243	-0,91	489.117	3,51
Septiembre	14.450.629	13.924	0,10	493.943	3,54
Octubre	14.551.149	100.520	0,70	560.817	4,01
Noviembre	14.519.796	-31.353	-0,22	527.147	3,77
Diciembre	14.591.908	72.112	0,50	512.733	3,64
2017					
Enero	14.434.274	-157.634	-1,08	541.828	3,90
Febrero	14.502.781	68.506	0,47	552.168	3,96
Marzo	14.647.117	144.337	1,00	576.914	4,10
Abril	14.841.054	193.937	1,32	628.208	4,42
Mayo	15.048.625	207.571	1,40	652.116	4,53
Junio	15.125.719	77.094	0,51	643.024	4,44
Julio	15.188.083	62.364	0,41	619.135	4,25
Agosto	15.025.349	-162.734	-1,07	588.644	4,08
Septiembre	15.049.860	24.511	0,16	599.232	4,15
Octubre	15.144.839	94.979	0,63	593.690	4,08
Noviembre	15.139.984	-4.855	-0,03	620.189	4,27
Diciembre	15.191.483	51.498	0,34	599.575	4,11
2018					
Enero	15.025.514	-165.969	-1,09	591.240	4,10
Febrero	15.090.156	64.643	0,43	587.376	4,05
Marzo	15.206.427	116.271	0,77	559.310	3,82
Abril	15.364.491	158.064	1,04	523.436	3,53
Mayo	15.586.623	222.133	1,45	537.998	3,58
Junio	15.664.100	77.477	0,50	538.381	3,56
Julio	15.704.129	40.029	0,26	516.046	3,40
Agosto	15.519.469	-184.660	-1,18	494.120	3,29
Septiembre					
Octubre					
Noviembre					
Diciembre					

RÉGIMEN GENERAL
AFILIACIÓN POR SECTORES DE ACTIVIDAD

SECTOR ACTIVIDAD	Agosto 2018	Variación mensual		Variación anual	
		Absoluta	%	Absoluta	%
Agricultura, Ganadería, Caza, Selvicultura y Pesca	70.196	-966	-1,36%	4.076	6,16%
Industrias Extractivas	19.190	-30	-0,16%	459	2,45%
Industria Manufacturera	1.813.899	-23.632	-1,29%	52.466	2,98%
Suministro de Energía Eléctrica, Gas, Vapor y Aire Acondicionado	35.685	-197	-0,55%	-829	-2,27%
Suministro de Agua, Actividades de Saneamiento, Gestión de Residuos y Descontaminación	148.070	931	0,63%	4.409	3,07%
Construcción	819.215	-20.261	-2,41%	69.072	9,21%
Comercio; Reparación de Vehículos de Motor y Motocicletas	2.452.539	-12.710	-0,52%	49.908	2,08%
Transporte y Almacenamiento	709.827	315	0,04%	34.405	5,09%
Hostelería	1.431.819	5.833	0,41%	43.622	3,14%
Información y Comunicaciones	466.019	-1.805	-0,39%	32.295	7,45%
Actividades Financieras y de Seguros	322.476	-915	-0,28%	83	0,03%
Actividades Inmobiliarias	95.209	-39	-0,04%	6.135	6,89%
Actividades Profesionales Científicas y Técnicas	723.751	-11.549	-1,57%	29.346	4,23%
Actividades Administrativas y Servicios Auxiliares	1.310.741	-18.035	-1,36%	45.685	3,61%
Administración Pública y Defensa; Seguridad Social Obligatoria	1.080.355	-7.267	-0,67%	24.195	2,29%
Educación	716.556	-57.706	-7,45%	49.902	7,49%
Actividades Sanitarias y Servicios Sociales	1.552.503	15.287	0,99%	53.963	3,60%
Actividades Artísticas, Recreativas y de Entretenimiento	249.164	-15.679	-5,92%	11.336	4,77%
Otros Servicios	323.897	-7.812	-2,36%	6.981	2,20%
Actividades de los Hogares como Empleadores de Personal Doméstico y Productores de Bienes y Servicios para uso Propio	47.911	1.569	3,39%	-1.371	-2,78%
Actividades de Organizaciones y Organismo Extraterritoriales	3.310	32	0,97%	123	3,86%
TOTAL (sin S.E. Agrario ni S.E. Hogar)	14.392.334	-154.637	-1,06%	516.262	3,72%
S.E. AGRARIO	714.925	-26.435	-3,57%	-12.239	-1,68%
S.E. HOGAR	412.210	-3.588	-0,86%	-9.903	-2,35%
TOTAL RÉGIMEN GENERAL	15.519.469	-184.660	-1,18%	494.120	3,29%

NÚMERO MEDIO DE AFILIADOS EN ALTA EN INVENTARIOS DE ENTES DE ADMINISTRACIONES PÚBLICAS POR ACTIVIDAD ECONÓMICA (CNAE 2009)

	jul-17	jul-18	Diferencia	
			Absoluta	en %
Administración Estatal	310.599	328.126	17.527	5,64%
Administración Autónoma	1.379.236	1.440.497	61.261	4,44%
Administración Local	708.752	718.134	9.382	1,32%
Total Administración	2.398.587	2.486.757	88.170	3,68%



**EVOLUCIÓN DE LA AFILIACIÓN MEDIA
RÉGIMEN ESPECIAL DE TRABAJADORES AUTÓNOMOS**

	TRABAJADORES EN ALTA	VARIACIÓN MENSUAL		VARIACION ANUAL	
		ABSOLUTA	RELATIVA	ABSOLUTA	RELATIVA
SERIE HISTÓRICA DE LOS MESES DE AGOSTO					
2001	2.621.952	1.065	0,04		
2002	2.670.634	41	0,00	48.683	1,86
2003	2.750.905	3.034	0,11	80.271	3,01
2004	2.859.428	1.921	0,07	108.523	3,94
2005	2.951.456	671	0,02	92.029	3,22
2006	3.032.031	-1.409	-0,05	80.575	2,73
2007	3.140.702	-483	-0,02	108.671	3,58
2008	3.382.148	-17.480	-0,51	241.446	7,69
2009	3.202.305	-16.374	-0,51	-179.843	-5,32
2010	3.126.792	-13.539	-0,43	-75.513	-2,36
2011	3.094.590	-11.256	-0,36	-32.202	-1,03
2012	3.050.085	-14.757	-0,48	-44.504	-1,44
2013	3.034.003	-12.641	-0,41	-16.082	-0,53
2014	3.109.867	-9.566	-0,31	75.863	-0,53
2015	3.164.675	-13.677	-0,43	54.809	1,76
2016					
Enero	3.149.472	-18.527	-0,58	35.083	1,13
Febrero	3.153.066	3.593	0,11	38.214	1,23
Marzo	3.169.296	16.230	0,51	37.667	1,20
Abril	3.184.134	14.839	0,47	32.541	1,03
Mayo	3.198.148	14.014	0,44	29.777	0,94
Junio	3.209.379	11.230	0,35	28.293	0,89
Julio	3.205.027	-4.351	-0,14	26.675	0,84
Agosto	3.191.697	-13.330	-0,42	27.022	0,85
Septiembre	3.191.839	142	0,00	26.443	0,84
Octubre	3.194.260	2.421	0,08	28.698	0,91
Noviembre	3.193.893	-366	-0,01	27.706	0,88
Diciembre	3.194.210	316	0,01	26.211	0,83
2017					
Enero	3.177.431	-16.778	-0,53	27.959	0,89
Febrero	3.181.472	4.041	0,13	28.407	0,90
Marzo	3.196.754	15.282	0,48	27.459	0,87
Abril	3.214.007	17.253	0,54	29.873	0,94
Mayo	3.229.086	15.079	0,47	30.938	0,97
Junio	3.238.410	9.324	0,29	29.032	0,90
Julio	3.229.905	-8.506	-0,26	24.877	0,78
Agosto	3.213.140	-16.765	-0,52	21.443	0,67
Septiembre	3.216.272	3.132	0,10	24.433	0,77
Octubre	3.217.902	1.630	0,05	23.642	0,74
Noviembre	3.210.880	-7.022	-0,22	16.986	0,53
Diciembre	3.204.678	-6.202	-0,19	10.468	0,33
2018					
Enero	3.193.892	-10.785	-0,34	16.461	0,52
Febrero	3.209.919	16.027	0,50	28.447	0,89
Marzo	3.230.400	20.481	0,64	33.646	1,05
Abril	3.246.854	16.454	0,51	32.846	1,02
Mayo	3.261.398	14.544	0,45	32.312	1,00
Junio	3.273.558	12.160	0,37	35.148	1,09
Julio	3.267.169	-6.389	-0,20	37.265	1,15
Agosto	3.249.275	-17.894	-0,55	36.135	1,12
Septiembre					
Octubre					
Noviembre					
Diciembre					

RÉGIMEN ESPECIAL DE TRABAJADORES AUTÓNOMOS

AFILIACIÓN POR SECTORES DE ACTIVIDAD

SECTOR ACTIVIDAD	Agosto 2018	Variación intermensual		Variación interanual	
		Absoluta	%	Absoluta	%
Agricultura, Ganadería, Caza, Selvicultura y Pesca	266.248	-588	-0,22%	226	0,09%
Industrias Extractivas	1.538	-18	-1,14%	-37	-2,38%
Industria Manufacturera	230.534	-2.416	-1,04%	-661	-0,29%
Suministro de Energía Eléctrica, Gas, Vapor y Aire Acondicionado	1.569	0	0,03%	21	1,34%
Suministro de Agua, Actividades de Saneamiento, Gestión de Residuos y Descontaminación	2.430	-14	-0,55%	7	0,27%
Construcción	376.272	-2.301	-0,61%	7.465	2,02%
Comercio; Reparación de Vehículos de Motor y Motocicletas	797.282	-3.296	-0,41%	-9.820	-1,22%
Transporte y Almacenamiento	200.515	-517	-0,26%	2.702	1,37%
Hostelería	332.284	-9	0,00%	-1.884	-0,56%
Información y Comunicaciones	62.700	-492	-0,78%	3.174	5,33%
Actividades Financieras y de Seguros	59.424	-115	-0,19%	1.162	1,99%
Actividades Inmobiliarias	45.407	85	0,19%	3.603	8,62%
Actividades Profesionales Científicas y Técnicas	279.281	-1.964	-0,70%	11.730	4,38%
Actividades Administrativas y Servicios Auxiliares	130.927	-532	-0,40%	4.163	3,28%
Administración Pública y Defensa; Seguridad Social Obligatoria	908	-19	-2,03%	86	10,50%
Educación	79.856	-3.059	-3,69%	3.479	4,56%
Actividades Sanitarias y Servicios Sociales	109.910	-1.205	-1,08%	3.684	3,47%
Actividades Artísticas, Recreativas y de Entretenimiento	67.989	-315	-0,46%	4.078	6,38%
Otros Servicios	203.578	-1.109	-0,54%	2.974	1,48%
Actividades de los Hogares como Empleadores de Personal Doméstico y Productores de Bienes y Servicios para uso Propio	376	-7	-1,92%	-53	-12,25%
Actividades de Organizaciones y Organismo Extraterritoriales	249	-3	-1,37%	34	15,96%
TOTAL	3.249.275	-17.894	-0,55%	36.135	1,12%

**EVOLUCIÓN DE LA AFILIACIÓN MEDIA
RÉGIMEN ESPECIAL DE TRABAJADORES DEL MAR**

	TRABAJADORES EN ALTA	VARIACIÓN MENSUAL		VARIACION ANUAL	
		ABSOLUTA	RELATIVA	ABSOLUTA	RELATIVA
SERIE HISTÓRICA DE LOS MESES DE AGOSTO					
2001	80.714	-227	-0,28		
2002	78.810	-255	-0,32	-1.904	-2,36
2003	77.966	-522	-0,67	-843	-1,07
2004	77.097	-459	-0,59	-869	-1,12
2005	75.605	-341	-0,45	-1.492	-1,94
2006	74.241	-375	-0,50	-1.364	-1,80
2007	73.101	-677	-0,92	-1.140	-1,54
2008	72.760	-39	-0,05	-341	-0,47
2009	69.872	-96	-0,14	-2.888	-3,97
2010	67.392	-408	-0,60	-2.480	-3,55
2011	66.132	-38	-0,06	-1.260	-1,87
2012	64.863	70	0,11	-1.269	-1,92
2013	64.885	-109	-0,17	22	0,03
2014	64.705	116	0,18	-180	0,03
2015	64.843	352	0,55	138	0,21
2016					
Enero	58.891	1.292	2,24	1.223	2,12
Febrero	60.481	1.589	2,70	2.268	3,90
Marzo	62.826	2.345	3,88	2.792	4,65
Abril	63.515	689	1,10	2.521	4,13
Mayo	63.898	383	0,60	2.518	4,10
Junio	64.981	1.083	1,70	2.153	3,43
Julio	67.915	2.934	4,52	3.424	5,31
Agosto	68.695	780	1,15	3.852	5,94
Septiembre	66.725	-1.970	-2,87	2.760	4,31
Octubre	65.155	-1.570	-2,35	3.266	5,28
Noviembre	64.082	-1.072	-1,65	3.497	5,77
Diciembre	60.220	-3.862	-6,03	2.621	4,55
2017					
Enero	59.874	-347	-0,58	982	1,67
Febrero	61.385	1.511	2,52	904	1,49
Marzo	63.485	2.100	3,42	659	1,05
Abril	64.516	1.031	1,62	1.001	1,58
Mayo	65.040	524	0,81	1.142	1,79
Junio	66.323	1.284	1,97	1.343	2,07
Julio	68.684	2.360	3,56	769	1,13
Agosto	68.741	57	0,08	46	0,07
Septiembre	67.504	-1.236	-1,80	779	1,17
Octubre	65.309	-2.195	-3,25	154	0,24
Noviembre	64.468	-841	-1,29	385	0,60
Diciembre	61.617	-2.851	-4,42	1.396	2,32
2018					
Enero	60.224	-1.393	-2,26	350	0,58
Febrero	61.092	868	1,44	-293	-0,48
Marzo	62.967	1.876	3,07	-517	-0,81
Abril	64.853	1.886	3,00	338	0,52
Mayo	65.382	528	0,81	342	0,53
Junio	67.081	1.699	2,60	758	1,14
Julio	69.303	2.222	3,31	619	0,90
Agosto	68.884	-419	-0,60	144	0,21
Septiembre					
Octubre					
Noviembre					
Diciembre					

**EVOLUCIÓN DE LA AFILIACIÓN MEDIA
RÉGIMEN ESPECIAL DE LA MINERÍA DEL CARBÓN**

	TRABAJADORES EN ALTA	VARIACIÓN MENSUAL		VARIACION ANUAL	
		ABSOLUTA	RELATIVA	ABSOLUTA	RELATIVA
SERIE HISTÓRICA DE LOS MESES DE AGOSTO					
2001	16.533	-131	-0,79		
2002	14.745	-150	-1,01	-1.788	-10,81
2003	13.349	-136	-1,01	-1.396	-9,47
2004	11.880	-106	-0,88	-1.468	-11,00
2005	10.361	-170	-1,61	-1.519	-12,79
2006	9.242	-197	-2,09	-1.119	-10,80
2007	8.620	-48	-0,55	-622	-6,73
2008	8.074	11	0,14	-546	-6,33
2009	7.360	-36	-0,49	-713	-8,84
2010	6.694	-81	-1,19	-666	-9,05
2011	6.066	-20	-0,32	-629	-9,39
2012	5.234	1.035	24,64	-832	-13,71
2013	4.351	86	2,01	-883	-16,87
2014	4.164	-98	-2,30	-187	-16,87
2015	3.793	24	0,63	-372	-8,92
2016					
Enero	3.548	-79	-2,17	-403	-10,20
Febrero	3.553	5	0,15	-417	-10,51
Marzo	3.473	-80	-2,25	-432	-11,05
Abril	3.340	-133	-3,82	-519	-13,44
Mayo	3.285	-55	-1,64	-544	-14,21
Junio	3.217	-69	-2,09	-536	-14,29
Julio	3.102	-114	-3,55	-667	-17,69
Agosto	2.899	-204	-6,57	-894	-23,57
Septiembre	2.828	-70	-2,42	-939	-24,93
Octubre	2.792	-36	-1,28	-891	-24,19
Noviembre	2.752	-40	-1,43	-913	-24,90
Diciembre	2.717	-36	-1,30	-910	-25,09
2017					
Enero	2.595	-121	-4,46	-952	-26,85
Febrero	2.618	22	0,86	-935	-26,32
Marzo	2.650	33	1,25	-823	-23,69
Abril	2.645	-5	-0,19	-695	-20,80
Mayo	2.664	18	0,70	-622	-18,93
Junio	2.654	-10	-0,36	-563	-17,49
Julio	2.658	4	0,15	-444	-14,32
Agosto	2.615	-43	-1,63	-284	-9,80
Septiembre	2.525	-89	-3,41	-303	-10,71
Octubre	2.479	-46	-1,83	-313	-11,21
Noviembre	2.424	-55	-2,21	-328	-11,92
Diciembre	2.423	-1	-0,04	-293	-10,80
2018					
Enero	2.401	-22	-0,92	-194	-7,49
Febrero	2.347	-54	-2,25	-271	-10,34
Marzo	2.293	-54	-2,29	-357	-13,47
Abril	2.263	-30	-1,30	-382	-14,44
Mayo	2.265	2	0,07	-399	-14,97
Junio	2.251	-14	-0,60	-403	-15,17
Julio	2.209	-42	-1,87	-449	-16,89
Agosto	2.185	-24	-1,07	-429	-16,42
Septiembre					
Octubre					
Noviembre					
Diciembre					

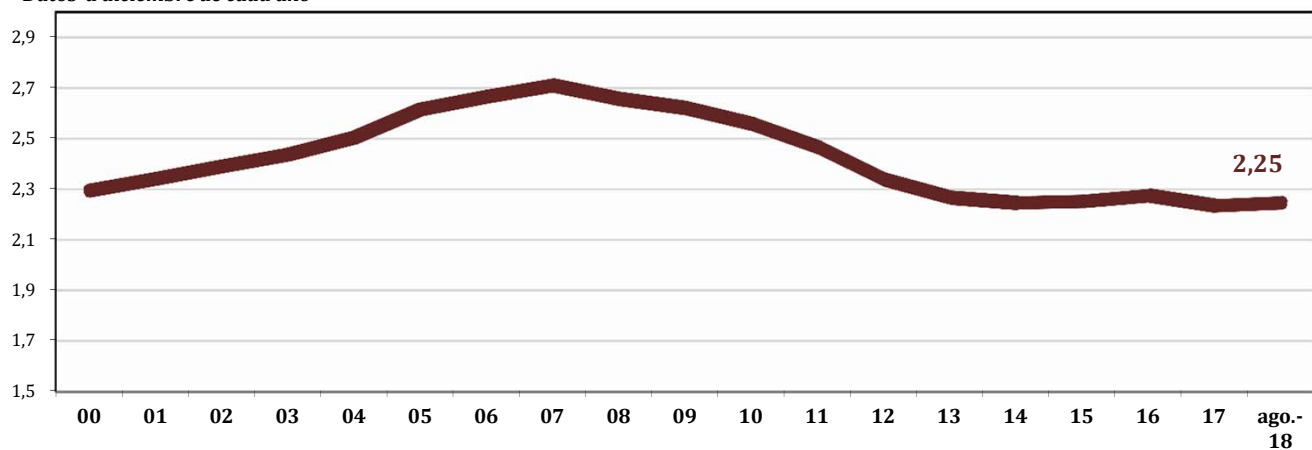
EVOLUCIÓN AFILIADOS/PENSIONISTAS

	AFILIADOS OCUPADOS	AFILIADOS EN DESEMPLEO	TOTAL AFILIADOS	PENSIONISTAS	RELACION AFIL./PENS
dic-91	12.614.031	1.532.417	14.146.448	5.913.691	2,39
dic-92	12.234.096	1.607.685	13.841.781	6.054.084	2,29
dic-93	11.916.436	1.736.397	13.652.833	6.268.105	2,18
dic-94	12.109.602	1.410.066	13.519.668	6.391.427	2,12
dic-95	12.300.791	1.194.809	13.495.600	6.516.282	2,07
dic-96	12.534.661	1.152.362	13.687.023	6.636.497	2,06
dic-97	13.029.432	1.034.695	14.064.127	6.740.378	2,09
dic-98	13.816.294	914.356	14.730.650	6.846.595	2,15
dic-99	14.578.326	853.664	15.431.990	6.932.804	2,23
dic-00	15.236.218	863.763	16.099.981	7.017.233	2,29
dic-01	15.748.752	920.661	16.669.413	7.121.087	2,34
dic-02	16.188.390	1.000.967	17.189.357	7.190.919	2,39
dic-03	16.589.561	1.073.834	17.663.395	7.247.856	2,44
dic-04	17.161.920	1.121.015	18.282.935	7.300.329	2,50
dic-05	18.156.182	1.169.636	19.325.818	7.388.500	2,62
dic-06	18.770.259	1.209.077	19.979.336	7.494.385	2,67
dic-07	19.195.755	1.367.463	20.563.218	7.586.574	2,71
dic-08	18.305.613	2.156.051	20.461.664	7.700.749	2,66
dic-09	17.640.018	2.874.522	20.514.540	7.826.416	2,62
dic-10	17.478.095	2.858.314	20.336.409	7.948.463	2,56
dic-11	17.111.792	2.770.164	19.881.956	8.061.785	2,47
dic-12	16.332.488	2.798.733	19.131.221	8.182.112	2,34
dic-13	16.258.042	2.592.428	18.850.470	8.315.826	2,27
dic-14	16.651.884	2.280.749	18.932.633	8.428.617	2,25
dic-15	17.180.590	1.982.624	19.163.214	8.508.482	2,25
dic-16	17.741.897	1.842.758	19.584.655	8.609.085	2,27
dic-17	18.331.107	1.124.277	19.455.384	8.705.707	2,23
ago-18 (1)	18.535.422	1.131.089	19.666.511	8.755.362	2,25

(1) El dato de afiliados en desempleo corresponde a la media mensual

Los datos de afiliados ocupados corresponden al último día de cada mes (no son medios como en las estadísticas anteriores), debido a la antigüedad de la serie cuando no se disponía de datos medios y a fin de que se puedan realizar comparaciones homogéneas

Datos a diciembre de cada año



AFILIACIÓN POR PROVINCIAS Y CC.AA. AGOSTO 2018

	GENERAL (1)	AUTÓNOMOS	MAR	CARBÓN	TOTAL SISTEMA
Almería	209.593	57.979	1.120	0	268.692
Cádiz	320.399	60.360	5.067	0	385.827
Córdoba	234.373	52.072	0	0	286.445
Granada	261.105	63.165	243	0	324.513
Huelva	171.474	27.598	1.878	0	200.950
Jaén	188.934	40.988	0	0	229.922
Málaga	504.560	116.894	1.250	0	622.703
Sevilla	598.532	107.348	384	0	706.264
ANDALUCÍA	2.488.969	526.404	9.942	0	3.025.315
Huesca	79.641	22.547	0	0	102.188
Teruel	42.439	13.523	0	92	56.054
Zaragoza	343.442	68.975	0	24	412.440
ARAGÓN	465.522	105.045	0	116	570.683
ASTURIAS	291.218	74.629	1.551	1.698	369.097
ILLES BALEARS	476.198	96.759	3.456	0	576.413
Las Palmas	353.468	62.740	3.903	0	420.111
S.C.Tenerife	305.604	60.601	2.729	0	368.934
CANARIAS	659.072	123.341	6.631	0	789.045
CANTABRIA	180.046	42.065	1.482	0	223.593
Ávila	40.737	14.501	0	0	55.238
Burgos	120.643	28.101	0	0	148.744
León	121.552	37.968	0	352	159.871
Palencia	51.239	13.568	0	5	64.813
Salamanca	92.930	27.103	0	0	120.033
Segovia	48.268	14.720	0	0	62.989
Soria	32.141	8.025	0	0	40.166
Valladolid	175.696	36.456	0	0	212.152
Zamora	41.933	17.446	0	0	59.379
CASTILLA-LEÓN	725.139	197.888	0	357	923.384
Albacete	109.682	29.739	0	0	139.420
Ciudad Real	129.924	35.805	0	12	165.741
Cuenca	57.118	19.354	0	0	76.472
Guadalajara	75.441	14.958	0	0	90.399
Toledo	173.718	49.496	0	0	223.214
CAST.-LA MANCHA	545.882	149.353	0	12	695.247
Barcelona	2.118.047	392.824	3.759	0	2.514.630
Girona	278.561	64.231	1.816	0	344.608
Lleida	157.705	39.371	0	1	197.076
Tarragona	262.596	54.566	1.924	0	319.086
CATALUÑA	2.816.909	550.992	7.499	1	3.375.401
Alicante	519.929	128.880	2.961	0	651.770
Castellón	187.384	41.276	1.030	0	229.690
Valencia	775.272	176.017	3.037	0	954.326
C. VALENCIANA	1.482.585	346.173	7.027	0	1.835.786
Badajoz	201.491	49.103	0	0	250.594
Cáceres	115.011	31.701	0	0	146.712
EXTREMADURA	316.502	80.804	0	0	397.306
A Coruña	341.888	86.347	5.790	0	434.024
Lugo	88.550	34.852	1.594	0	124.996
Ourense	79.825	24.317	0	0	104.141
Pontevedra	275.726	67.394	14.105	0	357.226
GALICIA	785.989	212.910	21.489	0	1.020.388
C. DE MADRID	2.687.466	392.021	4.108	1	3.083.596
R. DE MURCIA	467.947	98.102	1.251	0	567.301
NAVARRA	232.759	47.655	0	0	280.415
Araba/Álava	132.822	20.678	0	0	153.500
Gipuzkoa	248.485	66.644	1.162	0	316.291
Bizkaia	380.203	83.377	2.963	0	466.543
PAÍS VASCO	761.510	170.700	4.125	0	936.334
LA RIOJA	99.765	26.199	0	0	125.965
CEUTA	17.739	3.440	226	0	21.405
MELILLA	18.252	4.794	96	0	23.141
TOTAL	15.519.469	3.249.275	68.884	2.185	18.839.814

(1) El desglose figura en la siguiente página

AFILIACIÓN POR PROVINCIAS Y CC.AA. RÉGIMEN GENERAL. AGOSTO 2018

	GENERAL	S.E. AGRARIO	S.E.HOGAR	TOTAL RÉGIMEN GENERAL
Almería	161.378	45.380	2.836	209.593
Cádiz	288.912	27.194	4.293	320.399
Córdoba	169.479	61.211	3.683	234.373
Granada	202.957	52.606	5.542	261.105
Huelva	119.483	50.473	1.518	171.474
Jaén	129.363	57.431	2.140	188.934
Málaga	461.709	30.772	12.079	504.560
Sevilla	500.719	84.834	12.979	598.532
ANDALUCÍA	2.034.001	409.901	45.068	2.488.969
Huesca	71.164	6.919	1.558	79.641
Teruel	40.252	1.356	831	42.439
Zaragoza	324.473	9.733	9.236	343.442
ARAGÓN	435.888	18.009	11.624	465.522
ASTURIAS	281.197	1.345	8.676	291.218
ILLES BALEARS	462.662	2.866	10.670	476.198
Las Palmas	341.723	5.957	5.789	353.468
S.C.Tenerife	293.961	7.170	4.473	305.604
CANARIAS	635.684	13.127	10.262	659.072
CANTABRIA	173.907	790	5.350	180.046
Ávila	38.065	1.566	1.105	40.737
Burgos	116.547	1.270	2.826	120.643
León	116.918	1.281	3.353	121.552
Palencia	49.304	980	954	51.239
Salamanca	88.136	2.057	2.737	92.930
Segovia	44.127	2.806	1.336	48.268
Soria	30.563	774	803	32.141
Valladolid	168.261	3.112	4.324	175.696
Zamora	39.571	1.432	930	41.933
CASTILLA-LEÓN	691.491	15.279	18.368	725.139
Albacete	95.813	11.512	2.357	109.682
Ciudad Real	116.515	10.447	2.962	129.924
Cuenca	50.070	5.721	1.327	57.118
Guadalajara	73.111	771	1.559	75.441
Toledo	164.750	5.608	3.360	173.718
CAST.-LA MANCHA	500.258	34.058	11.565	545.882
Barcelona	2.060.352	5.151	52.544	2.118.047
Girona	269.556	3.778	5.227	278.561
Lleida	140.359	14.935	2.411	157.705
Tarragona	253.381	5.258	3.957	262.596
CATALUÑA	2.723.648	29.122	64.139	2.816.909
Alicante	495.281	15.164	9.484	519.929
Castellón	178.381	4.977	4.026	187.384
Valencia	737.588	18.882	18.802	775.272
C. VALENCIANA	1.411.250	39.023	32.313	1.482.585
Badajoz	157.813	40.842	2.837	201.491
Cáceres	92.146	20.799	2.066	115.011
EXTREMADURA	249.959	61.640	4.903	316.502
A Coruña	328.307	2.011	11.569	341.888
Lugo	83.066	2.003	3.480	88.550
Ourense	76.206	404	3.215	79.825
Pontevedra	265.752	1.239	8.735	275.726
GALICIA	753.331	5.658	27.000	785.989
C. DE MADRID	2.576.779	2.313	108.374	2.687.466
R. DE MURCIA	386.115	70.500	11.332	467.947
NAVARRA	220.087	5.327	7.345	232.759
Araba/Álava	129.042	662	3.118	132.822
Gipuzkoa	237.482	744	10.259	248.485
Bizkaia	363.309	927	15.966	380.203
PAÍS VASCO	729.833	2.334	29.343	761.510
LA RIOJA	93.230	3.624	2.912	99.765
CEUTA	16.409	4	1.325	17.739
MELILLA	16.604	6	1.642	18.252
TOTAL	14.392.334	714.925	412.210	15.519.469

AFILIACIÓN POR PROVINCIAS Y CC.AA. AGOSTO 2018

VARIACIÓN MENSUAL Y ANUAL

	Agosto 2018	Variación mensual		Variación anual	
		Absoluta	Relativa	Absoluta	Relativa
Almería	268.692	-3.103	-1,14%	7.754	2,97%
Cádiz	385.827	1.219	0,32%	10.390	2,77%
Córdoba	286.445	-3.858	-1,33%	6.154	2,20%
Granada	324.513	-1.490	-0,46%	7.931	2,51%
Huelva	200.950	-1.200	-0,59%	6.696	3,45%
Jaén	229.922	-718	-0,31%	2.329	1,02%
Málaga	622.703	-3.407	-0,54%	23.951	4,00%
Sevilla	706.264	-6.471	-0,91%	21.290	3,11%
ANDALUCÍA	3.025.315	-19.028	-0,63%	86.494	2,94%
Huesca	102.188	-1.056	-1,02%	1.067	1,06%
Teruel	56.054	-101	-0,18%	1.392	2,55%
Zaragoza	412.440	-6.887	-1,64%	10.171	2,53%
ARAGÓN	570.683	-8.043	-1,39%	12.630	2,26%
ASTURIAS	369.097	988	0,27%	2.682	0,73%
ILLES BALEARS	576.413	-3.348	-0,58%	15.837	2,83%
Las Palmas	420.111	1.282	0,31%	17.197	4,27%
S.C.Tenerife	368.934	844	0,23%	12.324	3,46%
CANARIAS	789.045	2.126	0,27%	29.521	3,89%
CANTABRIA	223.593	644	0,29%	4.584	2,09%
Ávila	55.238	185	0,34%	960	1,77%
Burgos	148.744	-1.254	-0,84%	2.746	1,88%
León	159.871	-95	-0,06%	3.101	1,98%
Palencia	64.813	-1.020	-1,55%	-28	-0,04%
Salamanca	120.033	-154	-0,13%	2.764	2,36%
Segovia	62.989	87	0,14%	1.275	2,07%
Soria	40.166	185	0,46%	935	2,38%
Valladolid	212.152	-2.254	-1,05%	5.245	2,53%
Zamora	59.379	471	0,80%	446	0,76%
CASTILLA-LEÓN	923.384	-3.848	-0,42%	17.444	1,93%
Albacete	139.420	-2.628	-1,85%	4.061	3,00%
Ciudad Real	165.741	841	0,51%	3.488	2,15%
Cuenca	76.472	-3.610	-4,51%	2.824	3,83%
Guadalajara	90.399	-1.180	-1,29%	3.458	3,98%
Toledo	223.214	-490	-0,22%	7.440	3,45%
CAST.-LA MANCHA	695.247	-7.067	-1,01%	21.271	3,16%
Barcelona	2.514.630	-58.122	-2,26%	66.766	2,73%
Girona	344.608	-3.374	-0,97%	7.786	2,31%
Lleida	197.076	-715	-0,36%	441	0,22%
Tarragona	319.086	-3.679	-1,14%	5.989	1,91%
CATALUÑA	3.375.401	-65.891	-1,91%	80.983	2,46%
Alicante	651.770	-13.218	-1,99%	21.202	3,36%
Castellón	229.690	-1.475	-0,64%	6.731	3,02%
Valencia	954.326	-16.805	-1,73%	37.038	4,04%
C. VALENCIANA	1.835.786	-31.499	-1,69%	64.971	3,67%
Badajoz	250.594	569	0,23%	3.723	1,51%
Cáceres	146.712	-1.810	-1,22%	2.974	2,07%
EXTREMADURA	397.306	-1.241	-0,31%	6.697	1,71%
A Coruña	434.024	320	0,07%	8.019	1,88%
Lugo	124.996	574	0,46%	1.762	1,43%
Ourense	104.141	-262	-0,25%	1.339	1,30%
Pontevedra	357.226	-1.789	-0,50%	10.376	2,99%
GALICIA	1.020.388	-1.158	-0,11%	21.497	2,15%
C. DE MADRID	3.083.596	-36.595	-1,17%	118.807	4,01%
R. DE MURCIA	567.301	-14.220	-2,45%	15.709	2,85%
NAVARRA	280.415	-560	-0,20%	8.820	3,25%
Araba/Álava	153.500	-3.183	-2,03%	3.473	2,31%
Gipuzkoa	316.291	-4.149	-1,29%	5.861	1,89%
Bizkaia	466.543	-5.769	-1,22%	7.927	1,73%
PAÍS VASCO	936.334	-13.101	-1,38%	17.261	1,88%
LA RIOJA	125.965	-1.644	-1,29%	2.431	1,97%
CEUTA	21.405	360	1,71%	494	2,36%
MELILLA	23.141	130	0,56%	1.838	8,63%
TOTAL	18.839.814	-202.996	-1,07%	529.970	2,89%